

PUISSANCE MAX
480 W
 COUPLE MAX
640 Nm

Tout inox et étanches grâce à leur échappement collecté, les moteurs pneumatiques de la série « 07 » sont particulièrement appréciés dans les industries de chimie fine, pharmacie ou encore agro-alimentaire.

Ce sont des moteurs pneumatiques résistants à l'eau et aux produits corrosifs et ne rejettent pas d'air dans l'environnement empêchant ainsi toute contamination.

Les moteurs pneumatiques de la gamme « 07 » peuvent également, comme tous nos moteurs pneumatiques, être utilisés sans lubrification afin de réduire encore plus les risques de pollution. Malgré leur taille et leur poids réduits, ces moteurs pneumatiques sont capables de développer jusqu'à 480W.



+ ACCESSOIRES DISPONIBLES POUR CES MOTEURS	Référence
Unité de filtrage, régulation et lubrification (FRL)	AC106
Unité de sécurité et traitement de l'air (SAT Box)	AC118
Avec télécommande à pied	AC119
Avec télécommande à main	AC120
Avec bouton d'arrêt d'urgence déporté	AC125
Avec B.A.U. déporté et télécommande à pied	AC121
Avec B.A.U. déporté et télécommande à main	AC122
Kits de maintenance	
Kit maintenance "07"	AC301
Kit maintenance "07" sans lub	AC311
Kit maintenance "07" kit start	AC321
Huile modec Co-16	AC149
Filtres et silencieux : Silencieux compact métallique échappement Silencieux compact métallique alimentation Silencieux compact polymère échappement Silencieux compact polymère alimentation Silencieux incolmtable échappement Silencieux incolmtable alimentation Filtre réducteur d'échappement Silencieux grand débit Silencieux filtre coalescent	AC168 AC180 AC166 AC150 AC167 AC154 AC171 AC158 AC165

CONNEXION ET LUBRIFICATION

	Diamètre mini raccords		Diamètre mini tuyau		Lubrification (6,2 bars)
	Alim.	Echap.	Alim.	Echap.	
	5 mm	7 mm	6 mm	9 mm	3 gouttes / minute

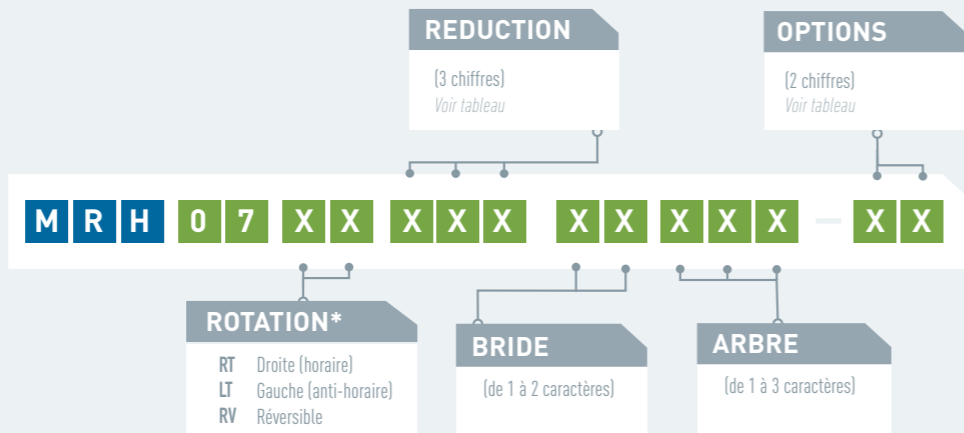
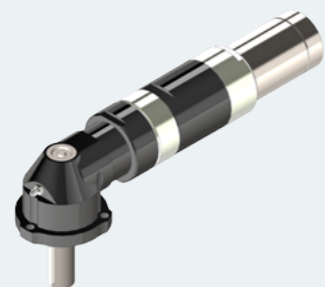
TABLEAU DE CONVERSION

Watt ► Cheval vapeur	Newton mètre ► Pied livre force	Millimètre ► Pouce
Watt x 0,001341 = hp	Nm x 0,7376 = lbf.ft	mm x 0,03937 = in
Bar ► Livre / Pouce carré	Normo Litre / minute ► Standard Pied cube / Minute	Kilogramme ► Livre
Bar x 14,5 = psi	NL / min x 0,03531 = scfm	Kg x 2,205 = lb

MOTEUR MRH 07

PUISSANCE 360-440 W

MRH 07



* Le sens de rotation s'apprécie en regardant le moteur par l'arrière

PERFORMANCES

MRH 07 XT	Rapport de réduction	Pression	Vitesse (en tr/min)		Couple (en N.m)			Puissance maxi (W)	Conso Air (NI/min)	Dimensions		
			A Pmax	A vide	A Pmax	Maxi (calage)	Démarrage			A (mm)	Ø (mm)	Poids (kg)
MRH 07 XT 47	47	6,2 bars	165	331	25	40	35	441	700	242,5	54	3,1
		5 bars	149	299	22	33	29	338	600			
		4 bars	133	267	18	27	24	258	500			
MRH 07 XT 56	56	6,2 bars	138	276	30	48	42	441	700	242,5	54	3,1
		5 bars	125	249	26	40	35	338	600			
		4 bars	111	223	22	32	28	258	500			
MRH 07 XT 67	67	6,2 bars	116	231	36	57	50	441	700	242,5	54	3,1
		5 bars	104	208	31	48	42	338	600			
		4 bars	93	186	26	39	34	258	500			
MRH 07 XT 80	80	6,2 bars	96	193	44	68	60	441	700	242,5	54	3,1
		5 bars	87	174	37	57	50	338	600			
		4 bars	78	156	32	46	41	258	500			
MRH 07 XT 102	102	6,2 bars	76	151	56	87	77	441	700	242,5	54	3,1
		5 bars	68	137	47	73	64	338	600			
		4 bars	61	122	40	59	52	258	500			
MRH 07 XT 147	147	6,2 bars	53	105	80	125	110	441	700	266,5	54	3,4
		5 bars	48	95	68	105	92	338	600			
		4 bars	42	85	58	85	74	258	500			
MRH 07 XT 176	176	6,2 bars	44	88	96	150	132	441	700	266,5	54	3,4
		5 bars	40	79	81	126	111	338	600			
		4 bars	35	71	69	101	89	258	500			

MRH 07 RV	Rapport de réduction	Pression	Vitesse (en tr/min)		Couple (en N.m)			Puissance maxi (W)	Conso Air (NI/min)	Dimensions		
			A Pmax	A vide	A Pmax	Maxi (calage)	Démarrage			A (mm)	Ø (mm)	Poids (kg)
MRH 07 RV 47	47	6,2 bars	141	281	24	35	31	356	700	242,5	54	3,1
		5 bars	127	255	20	29	25	271	600			
		4 bars	113	227	17	23	21	202	500			
MRH 07 RV 56	56	6,2 bars	117	235	29	42	37	356	700	242,5	54	3,1
		5 bars	106	213	24	35	31	271	600			
		4 bars	95	189	20	28	25	202	500			
MRH 07 RV 67	67	6,2 bars	98	196	35	50	44	356	700	242,5	54	3,1
		5 bars	89	178	29	41	36	271	600			
		4 bars	79	158	24	33	29	202	500			
MRH 07 RV 80	80	6,2 bars	82	164	41	60	53	356	700	242,5	54	3,1
		5 bars	74	148	35	50	44	271	600			
		4 bars	66	132	29	40	35	202	500			
MRH 07 RV 102	102	6,2 bars	64	129	53	77	68	356	700	242,5	54	3,1
		5 bars	58	116	45	63	56	271	600			
		4 bars	52	104	37	51	45	202	500			
MRH 07 RV 147	147	6,2 bars	45	89	76	110	97	356	700	266,5	54	3,4
		5 bars	41	81	64	91	80	271	600			
		4 bars	36	72	54	73	64	202	500			
MRH 07 RV 176	176	6,2 bars	37	75	91	132	116	356	700	266,5	54	3,4
		5 bars	34	68	77	109	96	271	600			
		4 bars	30	60	64	88	77	202	500			

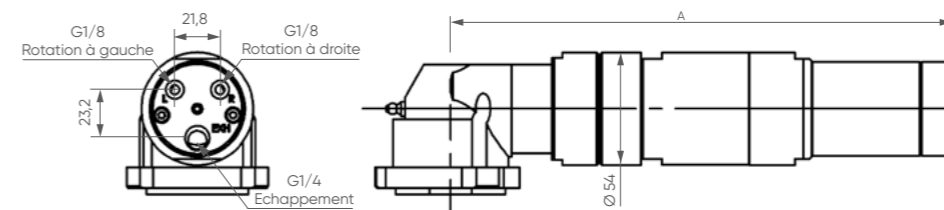
Les données ci-dessus doivent être considérées avec une marge d'erreur de +/- 5%

OPTIONS DISPONIBLES POUR CE MOTEUR

Echappement collecté	▶	▶	▶	▶	▶	▶
ATEX		▶			▶	▶
Sans lubrification			▶		▶	
Kit start				▶		▶
Code	01	07	09	10	21	22

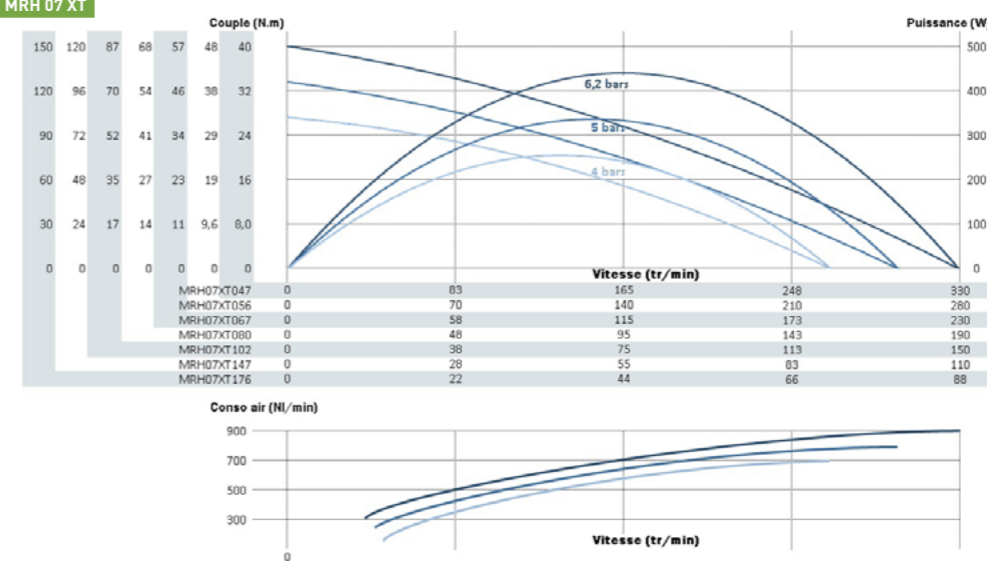
ENCOMBREMENT

MRH 07

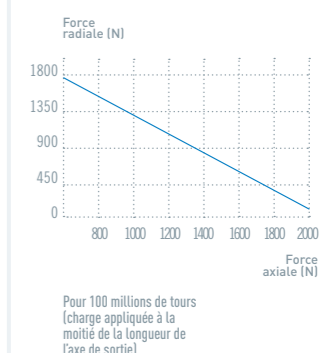


COURBES DE PUISSANCE, VITESSE, COUPLE ET CONSOMMATION

MRH 07 XT

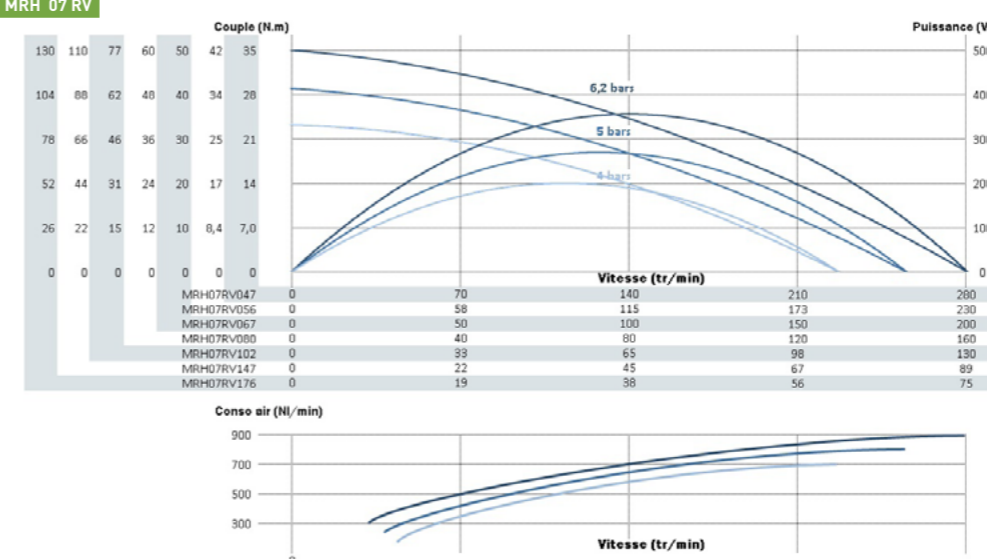


CHARGE AXIALE ET RADIALE MAXI



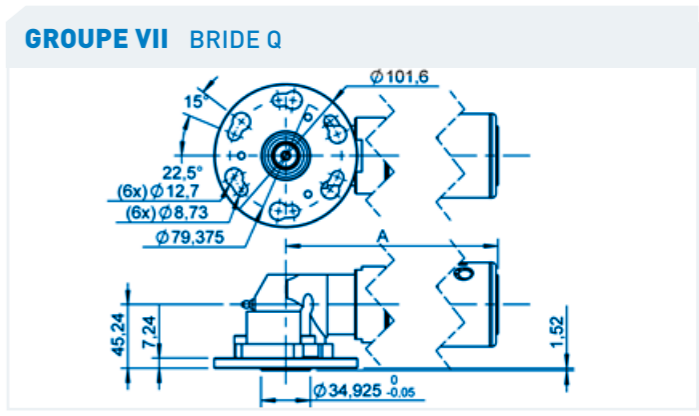
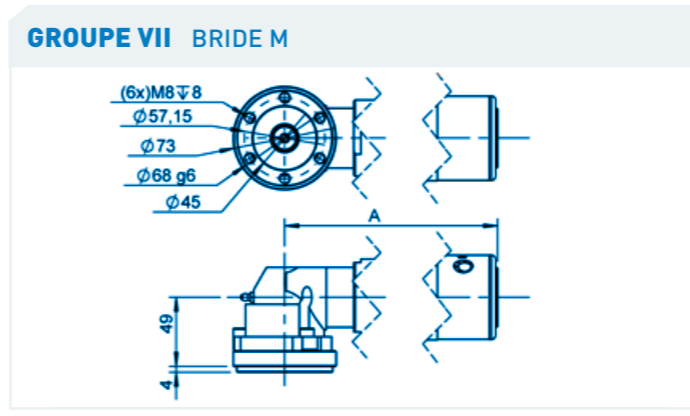
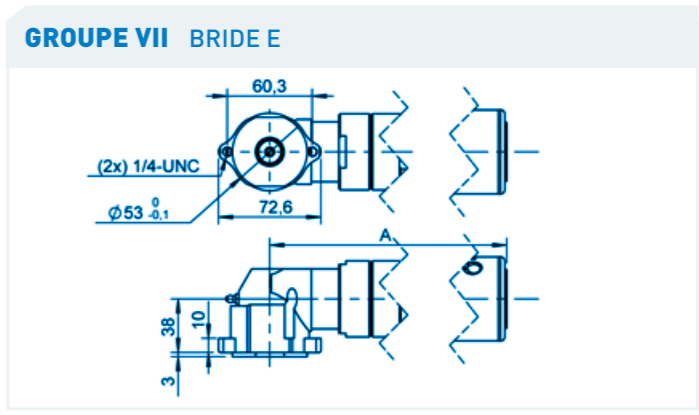
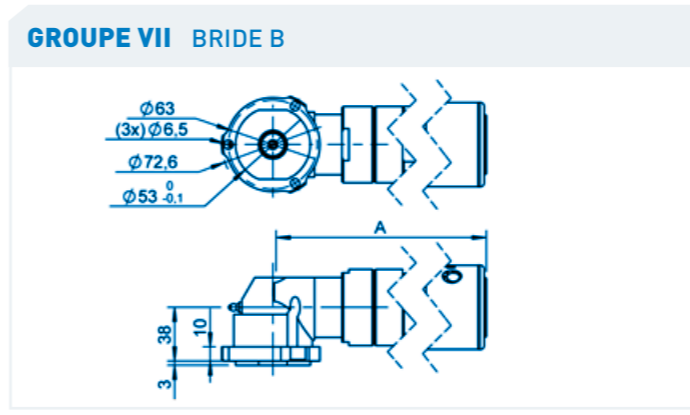
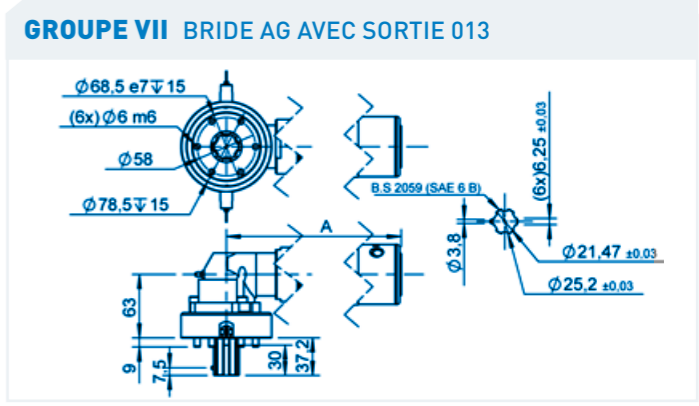
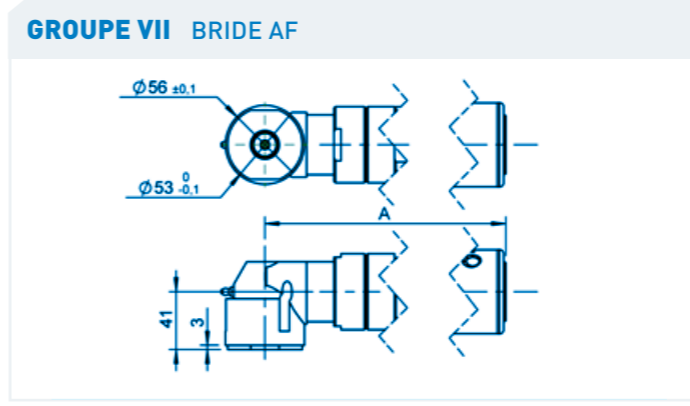
NOTES

MRH 07 RV



TYPE DE BRIDE **GROUPE VII**

- XRH 05
- XRH 07
- XRS 08
- XRS 10
- XRS 20
- XRS 25



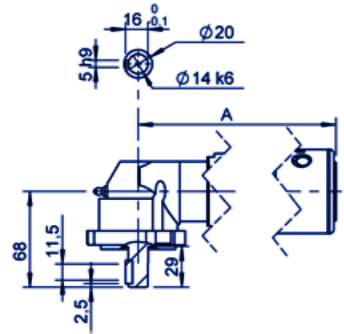
Vous n'avez pas trouvé
ce qu'il vous faut ?

Contactez-nous !

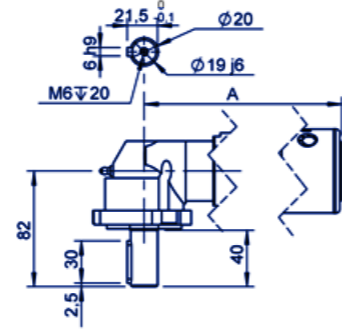
TYPE D'ARBRE **GRUPE VII** (1/2)

- XRH 05 XRH 07 XRS 08 XRS 10 XRS 20 XRS 25

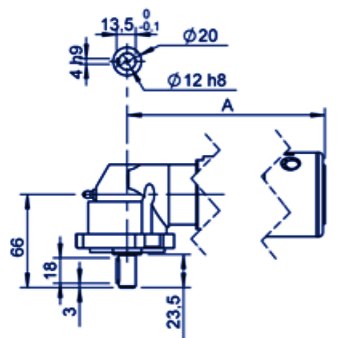
GRUPE VII ARBRE 021 - CLAVETÉ Ø14



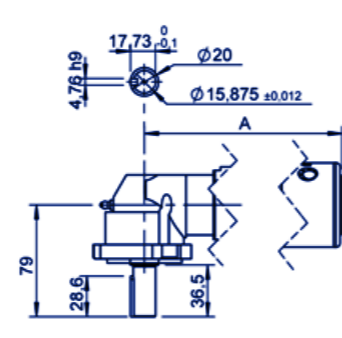
GRUPE VII ARBRE C12 - CLAVETÉ Ø19



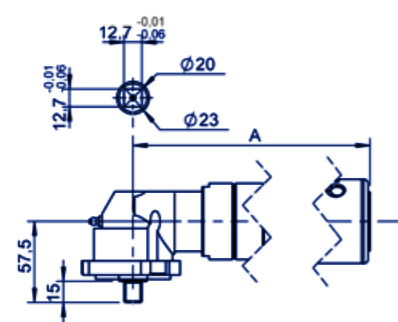
GRUPE VII ARBRE C13 - CLAVETÉ Ø12



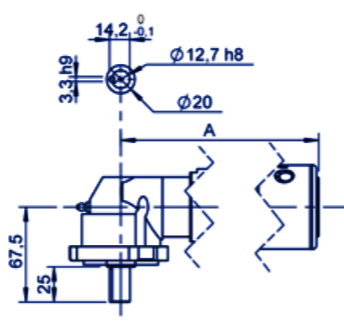
GRUPE VII ARBRE C14 - CLAVETÉ Ø5/8"



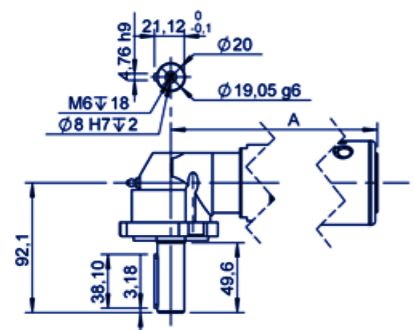
GRUPE VII ARBRE CA1 - CARRÉ 1/2"



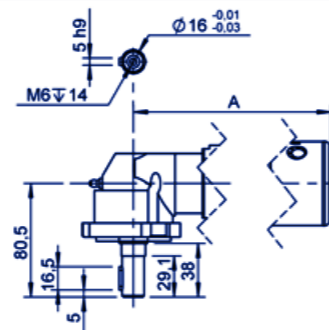
GRUPE VII ARBRE CL1 - CLAVETÉ Ø1/2"



GRUPE VII ARBRE CL2 - CLAVETÉ Ø3/4"



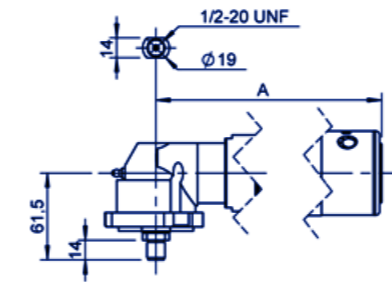
GRUPE VII ARBRE CL6 - CLAVETÉ Ø16



TYPE D'ARBRE **GRUPE VII** (2/2)

- XRH 05 XRH 07 XRS 08 XRS 10 XRS 20 XRS 25

GRUPE VII ARBRE F11 - FILETÉ Ø1/2"



Vous n'avez pas trouvé ce qu'il vous faut ?

Contactez-nous !