

PUISSANCE MAX
1300 W
 COUPLE MAX
1000 Nm

Puissants et compacts, les moteurs pneumatiques de la série « 10 » peuvent développer jusqu'à 1300 W et pèsent seulement 2 kg pour un diamètre de 60 mm et une longueur qui peut se limiter à 155 mm seulement. Cela en fait l'un des moteurs pneumatiques avec le rapport puissance / poids le plus élevé du marché.

Décliné sur nos 4 familles (Easy, Standard, Heavy et Super heavy duty) avec plusieurs types de boîtes de vitesses et de renvois d'angle, il peut développer jusqu'à 1000 Nm.

La grande variété de brides et de sorties permet aux moteurs pneumatiques de la gamme « 10 » de s'adapter facilement sur n'importe quelle machine pour un spectre important d'applications.

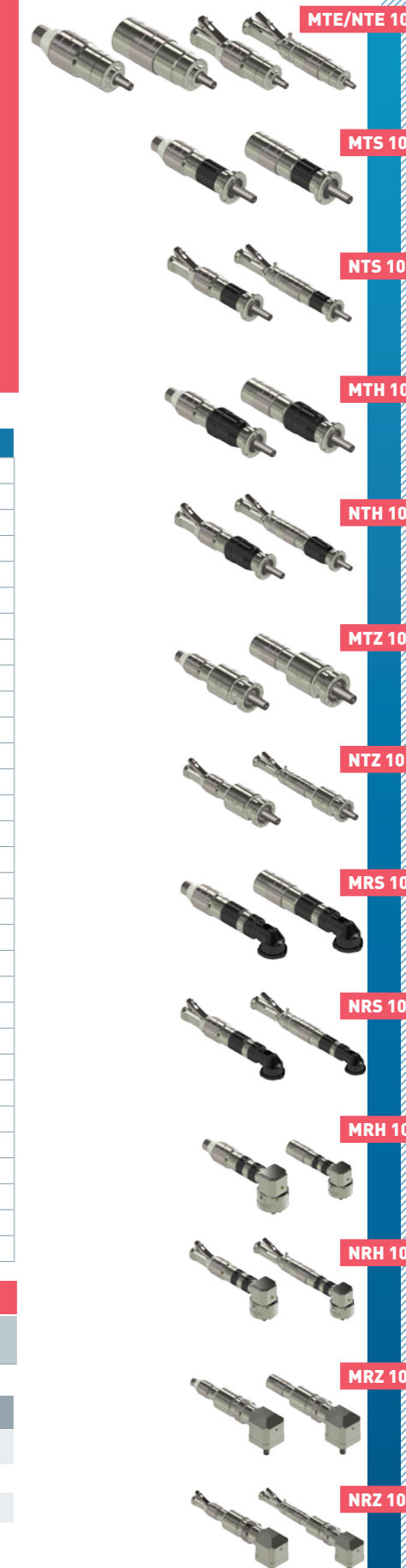
+ ACCESSOIRES DISPONIBLES POUR CES MOTEURS	Référence
Unité de filtrage, régulation et lubrification (FRL)	AC107
Unité de sécurité et traitement de l'air (SAT Box)	AC118
Avec télécommande à pied	AC119
Avec télécommande à main	AC120
Avec bouton d'arrêt d'urgence déporté	AC125
Avec B.A.U. déporté et télécommande à pied	AC121
Avec B.A.U. déporté et télécommande à main	AC122
Kits de maintenance	
Kit maintenance "10 XT"	AC303
Kit maintenance "10 RV"	AC308
Kit maintenance "10 XT" sans lubrification	AC313
Kit maintenance "10 RV" sans lubrification	AC318
Kit maintenance "10 XT" kit start	AC323
Kit maintenance "10 RV" kit start	AC328
Kit collecteur d'échappement pour "10"	AC340
Huile modtec Co-16	AC149
Poignées de contrôle	
Poignée de sécurité pour moteur non réversible	AC406
Poignée de sécurité pour moteur réversible	AC404
Poignée de contrôle progressive non réversible	AC400
Poignée de contrôle progressive réversible	AC408
Filtres et silencieux :	
Silencieux compact métallique	AC182
Silencieux compact métallique alimentation (RV)	AC181
Silencieux compact polymère	AC152
Silencieux compact polymère alimentation (RV)	AC183
Silencieux incolmatable	AC156
Silencieux incolmatable alimentation (RV)	AC155
Silencieux grand débit	AC158
Silencieux filtre coalescent	AC165
Filtre réducteur d'échappement	AC174

CONNEXION ET LUBRIFICATION

Diamètre mini raccords	Diamètre mini tuyau		Lubrification (6,2 bars)
	Alim.	Echap.	
10 mm	16 mm	13 mm	6 gouttes / minute

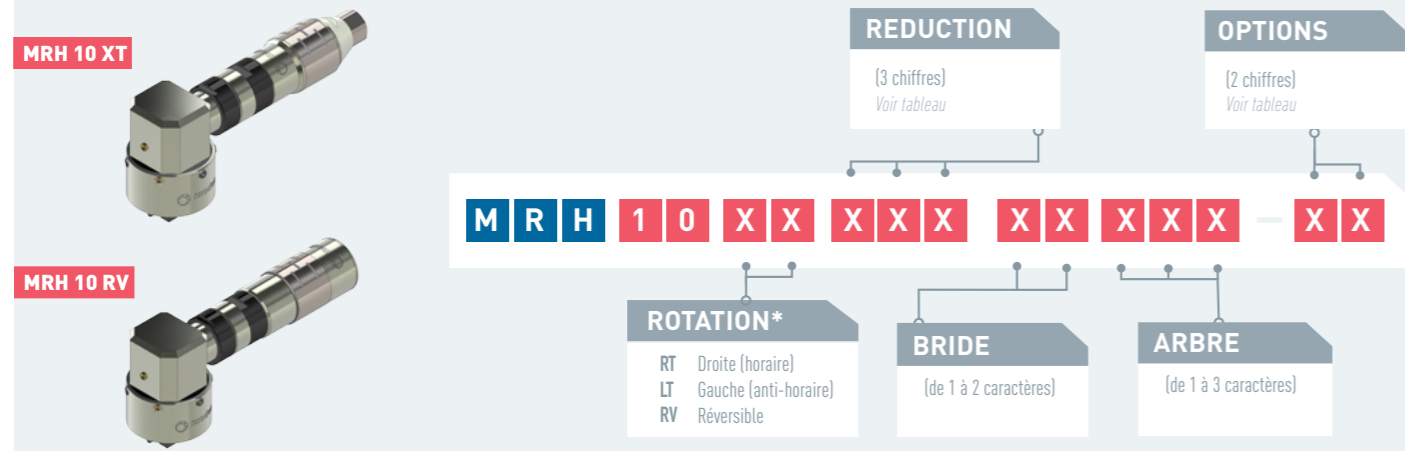
TABEAU DE CONVERSION

Watt ► Cheval vapeur	Newton mètre ► Pied livre force	Millimètre ► Pouce
Watt x 0,001341 = hp	Nm x 0,7376 = lbf.ft	mm x 0,03937 = in
Bar ► Livre / Pouce carré	Normo Litre / minute ► Standard Pied cube / Minute	Kilogramme ► Livre
Bar x 14,5 = psi	NL / min x 0,03531 = scfm	Kg x 2,205 = lb



MOTEUR MRH 10

PUISSANCE 1000-1150 W



PERFORMANCES	MRH 10 XT										MRH 10 RV			
	Référence moteur	Rapport de réduction	Pression	Vitesse (en tr/min)			Couple (en N.m)			Puissance maxi (W)	Conso Air (Nl/min)	Dimensions		
				A Pmax	A vide	A Pmax	Maxi (calage)	Démarrage	A (mm)			Ø (mm)	Poids (kg)	
	MRH 10 XT 102	102	6,2 bars 5 bars 4 bars	72 68 64	145 136 129	129 107 81	191 158 127	157 130 104	978 765 544	1600 1200 1000	258	69	5,1	
	MRH 10 XT 170	170	6,2 bars 5 bars 4 bars	44 41 39	87 82 78	214 178 133	317 262 210	260 215 172	978 765 544	1600 1200 1000	282	69	5,4	
	MRH 10 XT 195	195	6,2 bars 5 bars 4 bars	38 36 34	76 71 68	246 205 154	365 301 241	299 247 198	978 765 544	1600 1200 1000	282	69	5,4	
	MRH 10 XT 234	234	6,2 bars 5 bars 4 bars	32 30 28	63 60 56	295 245 184	437 361 289	358 296 237	978 765 544	1600 1200 1000	282	69	5,4	
	MRH 10 XT 269	269	6,2 bars 5 bars 4 bars	28 26 25	55 52 49	339 282 212	503 415 333	412 341 273	978 765 544	1600 1200 1000	282	69	5,4	
	MRH 10 XT 322	322	6,2 bars 5 bars 4 bars	23 22 20	46 43 41	406 338 254	603 498 399	494 408 327	978 765 544	1600 1200 1000	282	69	5,4	
	MRH 10 RV 102	102	6,2 bars 5 bars 4 bars	79 74 69	158 149 138	142 112 86	179 144 110	157 126 97	1143 870 635	1600 1300 1000	248,5	69	5,2	
	MRH 10 RV 170	170	6,2 bars 5 bars 4 bars	48 45 42	95 90 84	235 185 142	296 238 183	261 209 161	1172 870 624	1600 1300 1000	272,5	69	5,5	
	MRH 10 RV 195	195	6,2 bars 5 bars 4 bars	41 39 36	83 78 73	271 213 164	341 274 210	300 241 185	1172 870 624	1600 1300 1000	272,5	69	5,5	
	MRH 10 RV 234	234	6,2 bars 5 bars 4 bars	35 33 30	69 65 61	324 255 196	408 328 252	359 288 222	1172 870 624	1600 1300 1000	272,5	69	5,5	
	MRH 10 RV 269	269	6,2 bars 5 bars 4 bars	30 28 26	60 57 53	373 294 226	470 377 290	414 332 255	1172 870 624	1600 1300 1000	272,5	69	5,5	
	MRH 10 RV 322	322	6,2 bars 5 bars 4 bars	25 24 22	50 47 44	447 352 271	563 452 347	496 398 306	1172 870 624	1600 1300 1000	272,5	69	5,5	

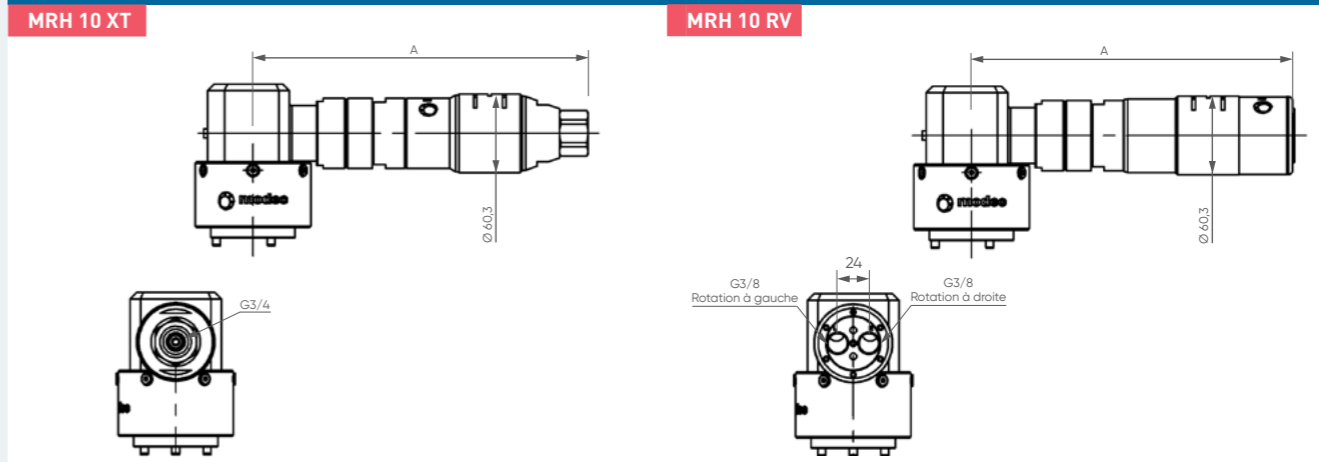
Les données ci-dessus doivent être considérées avec une marge d'erreur de +/- 5%

OPTIONS DISPONIBLES POUR CE MOTEUR

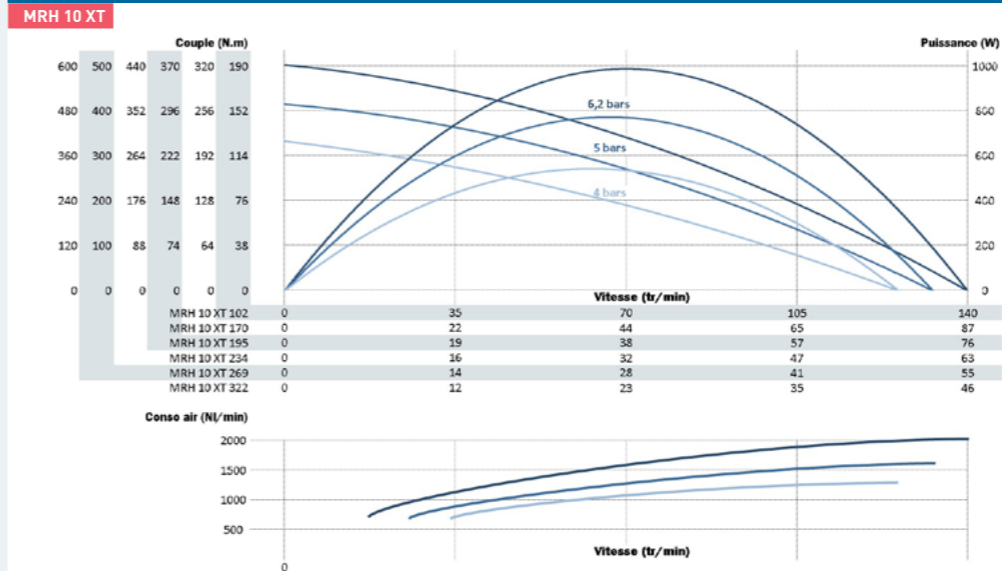
Echappement collecté	00	01	02	03	04	05	06	07	09	10	12	13	14	15	16	17	18	19	21	22	29	30	31	32
ATEX																								
Inverseur G/D intégré*																								
Sans lubrification																								
Kit start																								
Contrôleur de vitesse**																								

* sur modèle réversible uniquement ** sur modèle non réversible uniquement

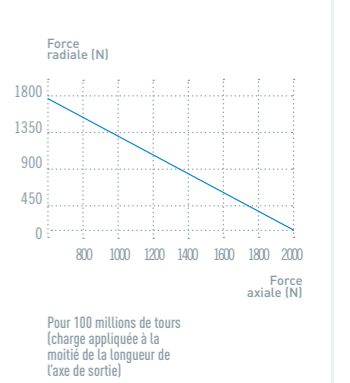
ENCOMBREMENT



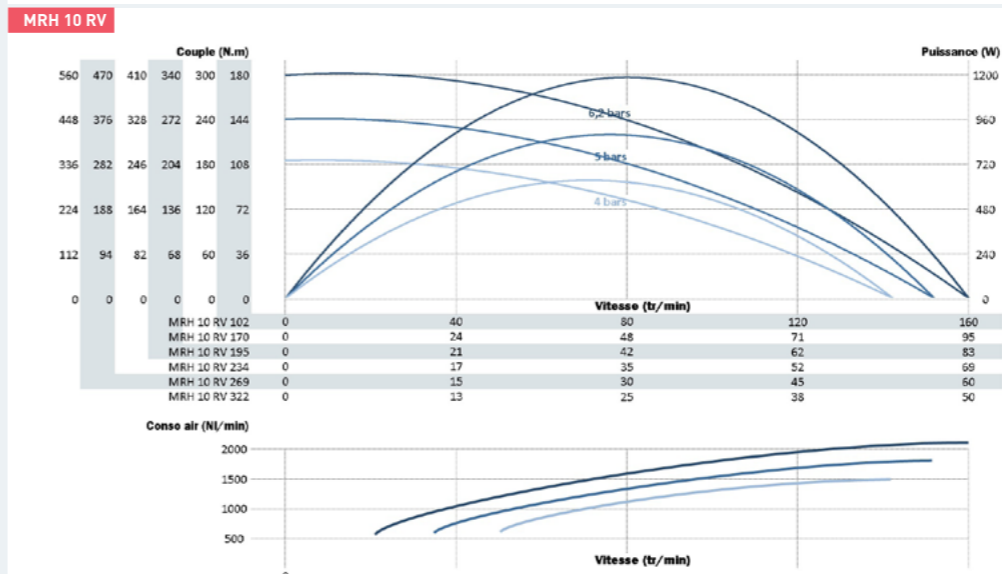
COURBES DE PUISSANCE, VITESSE, COUPLE ET CONSOMMATION



CHARGE AXIALE ET RADIALE MAXI



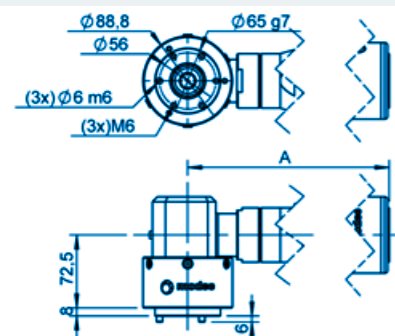
NOTES



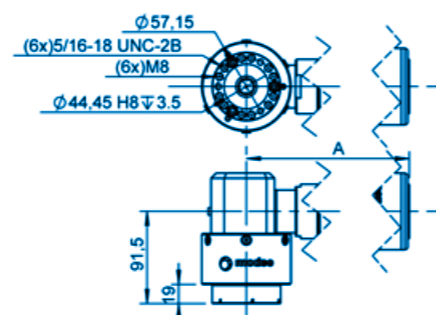
TYPE DE BRIDE **GRUPE VIII**

- XRZ 05 XRZ 07 XRH 08 XRH 10 XRH 20 XRH 25

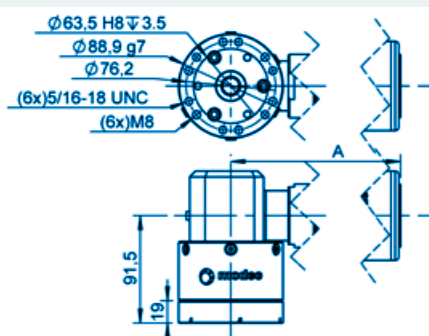
GRUPE VIII BRIDE AA



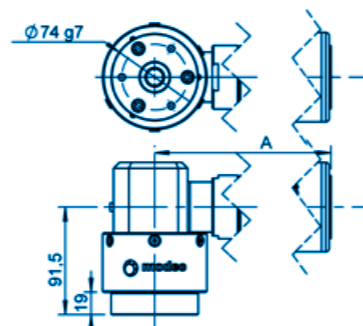
GRUPE VIII BRIDE AB



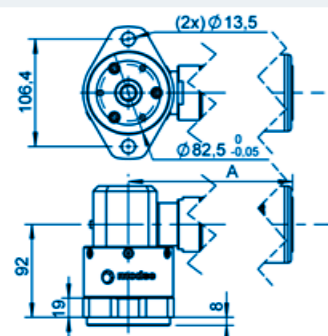
GRUPE VIII BRIDE AC



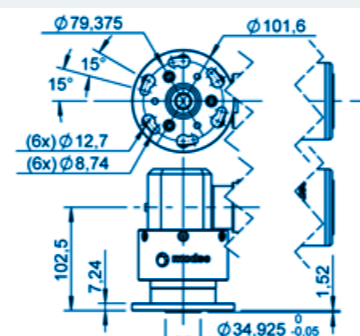
GRUPE VIII BRIDE AD



GRUPE VIII BRIDE AE



GRUPE VIII BRIDE Q



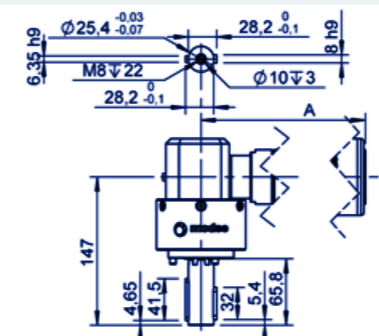
Vous n'avez pas trouvé ce qu'il vous faut ?

Contactez-nous !

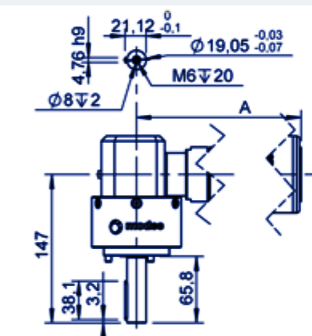
TYPE D'ARBRE **GRUPE VIII**

- XRZ 05 XRZ 07 XRH 08 XRH 10 XRH 20 XRH 25

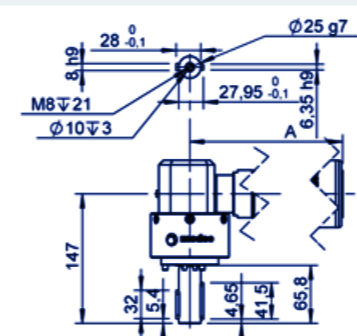
GRUPE VIII ARBRE 001 - CLAVETÉ Ø1'



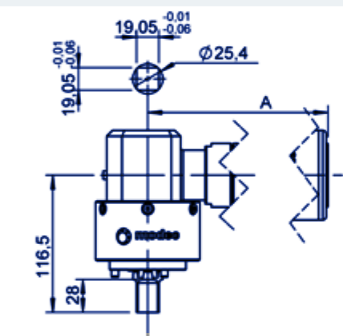
GRUPE VIII ARBRE 002 - CLAVETÉ Ø3/4''



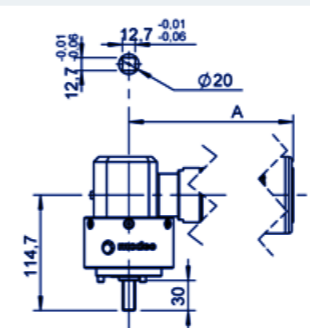
GRUPE VIII ARBRE 003 - CLAVETÉ Ø25



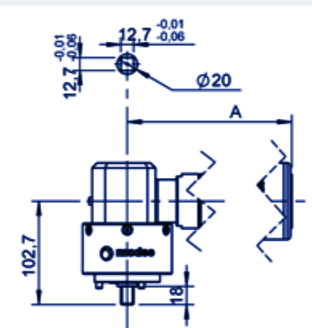
GRUPE VIII ARBRE 004 - CARRÉ 3/4''



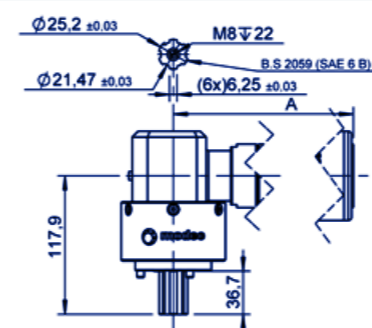
GRUPE VIII ARBRE 005 - CARRÉ 1/2'' LONG



GRUPE VIII ARBRE CA1 - CARRÉ 1/2'' COURT



GRUPE VIII ARBRE CNW - CANNELE



Vous n'avez pas trouvé ce qu'il vous faut ?

Contactez-nous !