

PUISSANCE MAX
1900 W
 COUPLE MAX
840 Nm

Grande sœur du « 10 », la série de moteurs pneumatiques « 20 » présente la même polyvalence et se décline sur les mêmes plages de vitesse et de couple mais **avec une puissance encore plus importante.**

Elle existe sur les 3 familles d'applications (Easy, Standard et Heavy duty) avec les mêmes configurations de renvois d'angle et de poignées intégrées. **Idéale sur des applications aussi variées que le sablage, les convoyeurs, le levage ou encore pour une intégration dans des machines spéciales.**

Comme sa petite sœur, la gamme de moteurs pneumatiques « 20 » peut bénéficier **en option d'un contrôleur de vitesse intégré** indispensable pour certaines applications manuelles.



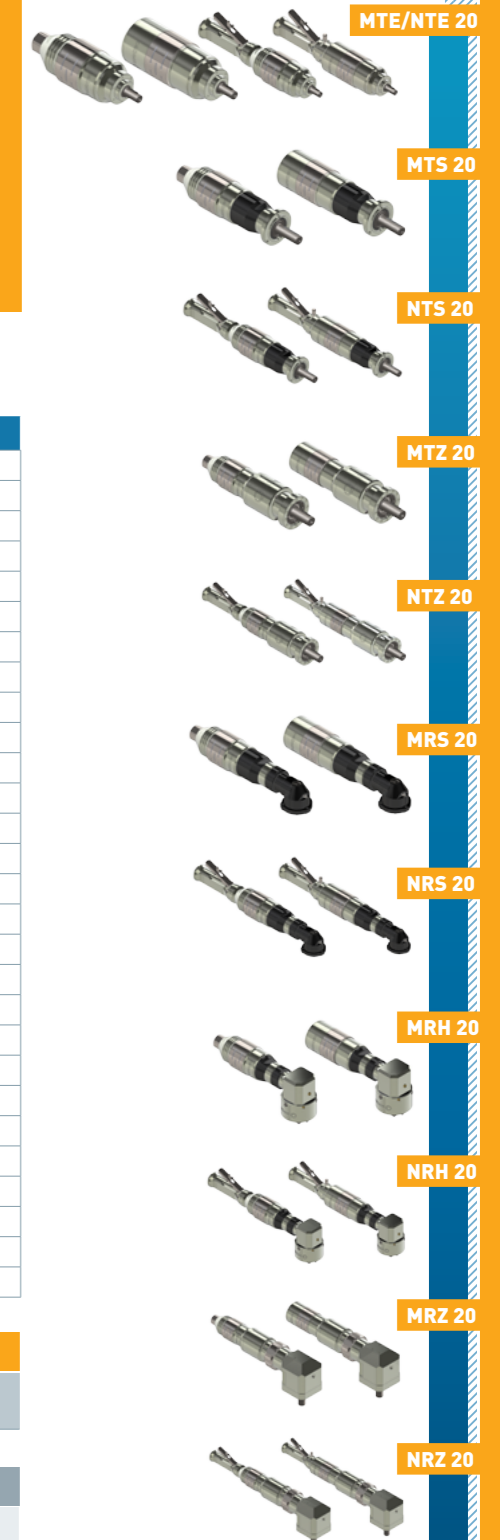
+ ACCESSOIRES DISPONIBLES POUR CES MOTEURS	Référence
Unité de filtrage, régulation et lubrification (FRL)	AC107
Unité de sécurité et traitement de l'air (SAT Box)	AC118
Avec télécommande à pied	AC119
Avec télécommande à main	AC120
Avec bouton d'arrêt d'urgence déporté	AC125
Avec B.A.U. déporté et télécommande à pied	AC121
Avec B.A.U. déporté et télécommande à main	AC122
Kits de maintenance	
Kit maintenance "20"	AC304
Kit maintenance "20" sans lubrification	AC314
Kit maintenance "20" kit start	AC324
Kit collecteur d'échappement pour "20"	AC341
Huile modec Co-16	AC149
Poignées de contrôle	
Poignée de sécurité pour moteur non réversible	AC406
Poignée de sécurité pour moteur réversible	AC404
Poignée de contrôle progressive non réversible	AC400
Poignée de contrôle progressive réversible	AC408
Filtres et silencieux	
Silencieux compact métallique	AC182
Silencieux compact métallique alimentation (RV)	AC181
Silencieux compact polymère	AC152
Silencieux compact polymère alimentation (RV)	AC183
Silencieux incolmatable	AC156
Silencieux incolmatable alimentation (RV)	AC155
Silencieux grand débit	AC159
Silencieux filtre coalescent	AC161
Filtre réducteur d'échappement	AC174

CONNEXION ET LUBRIFICATION

Diamètre mini raccords	Diamètre mini tuyau		Lubrification [6,2 bars]
	Alim.	Echap.	
10 mm	16 mm	13 mm	7 gouttes / minute

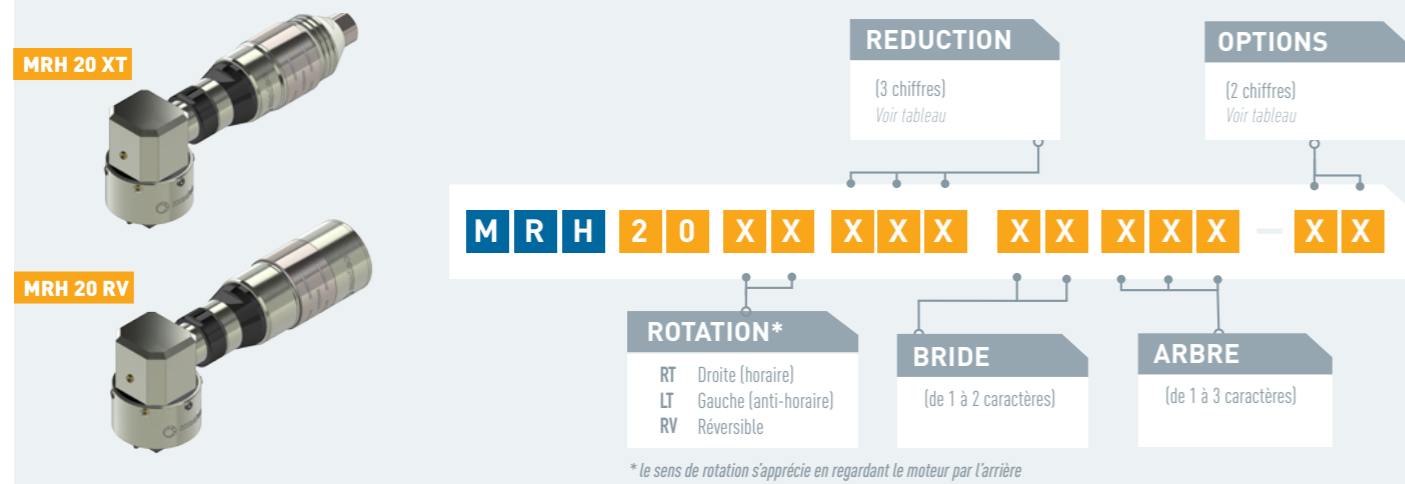
TABLEAU DE CONVERSION

Watt ► Cheval vapeur	Newton mètre ► Pied livre force	Millimètre ► Pouce
Watt x 0,001341 = hp	Nm x 0,7376 = lbf.ft	mm x 0,03937 = in
Bar ► Livre / Pouce carré	Normo Litre / minute ► Standard Pied cube / Minute	Kilogramme ► Livre
Bar x 14,5 = psi	NL / min x 0,03531 = scfm	Kg x 2,205 = lb



MOTEUR MRH 20

PUISSANCE 1700 W



PERFORMANCES	MRH 20 XT										Dimensions			
	Référence moteur	Rapport de réduction	Pression	Vitesse (en tr/min)			Couple (en N.m)			Puissance maxi (W)	Conso Air (NI/min)	A (mm)	Ø (mm)	Poids (kg)
				A Pmax	A vide	A Pmax	Maxi (calage)	Démarrage						
	MRH 20 XT 041	41	6,2 bars	145	289	109	183	161	1656	1900	278,5	76,1	6,0	
	MRH 20 XT 047	47	6,2 bars	126	251	126	211	185	1656	1900	278,5	76,1	6,0	
	MRH 20 XT 056	56	6,2 bars	105	210	151	252	222	1656	1900	278,5	76,1	6,0	
	MRH 20 XT 071	71	6,2 bars	82	164	192	321	283	1656	1900	278,5	76,1	6,0	
	MRH 20 XT 102	102	6,2 bars	57	115	275	460	405	1656	1900	278,5	76,1	6,0	
	MRH 20 RV 047	47	6,2 bars	116	233	140	177	156	1709	2100	264,5	76,1	6,4	
	MRH 20 RV 056	56	6,2 bars	97	194	168	213	187	1709	2100	264,5	76,1	6,4	
	MRH 20 RV 071	71	6,2 bars	76	152	214	271	238	1709	2100	264,5	76,1	6,4	
	MRH 20 RV 102	102	6,2 bars	53	106	307	388	341	1709	2100	264,5	76,1	6,4	

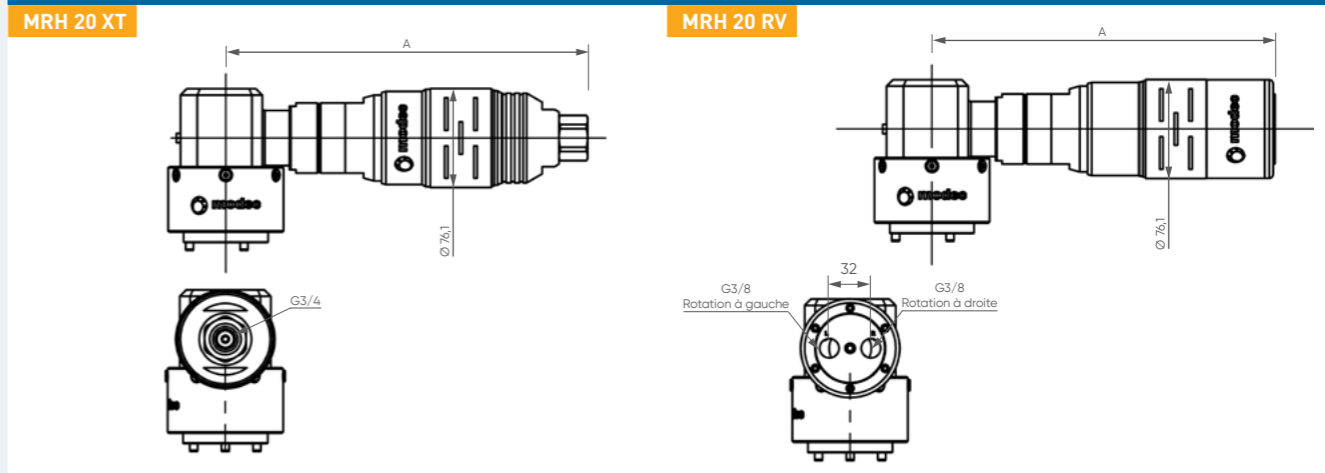
Les données ci-dessus doivent être considérées avec une marge d'erreur de +/- 5%

OPTIONS DISPONIBLES POUR CE MOTEUR

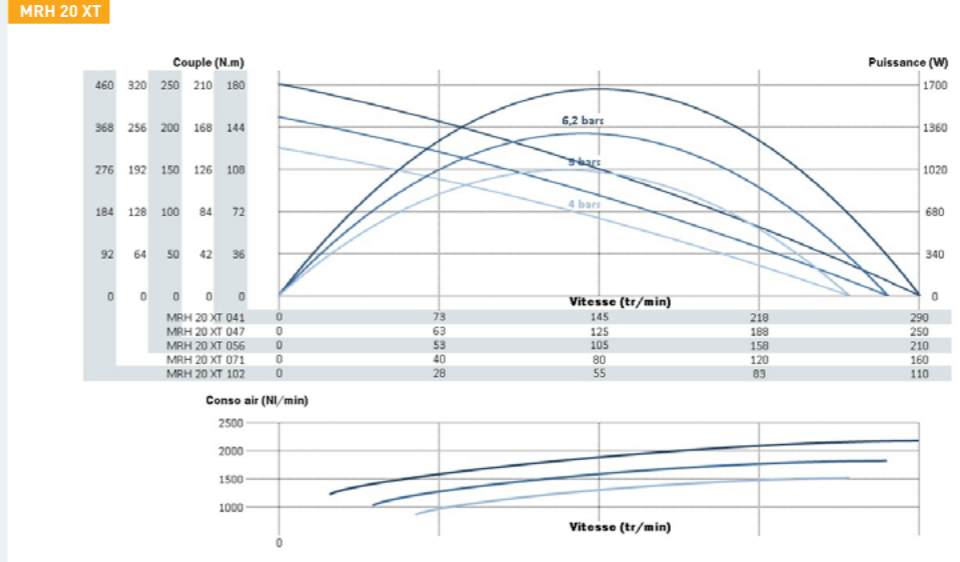
Echappement collecté	00	01	02	03	04	05	06	07	09	10	12	13	14	15	16	17	18	19	21	22	29	30	31	32
ATEX																								
Inverseur G/D intégré*																								
Sans lubrification																								
Kit start																								
Contrôleur de vitesse**																								

* sur modèle réversible uniquement ** sur modèle non réversible uniquement

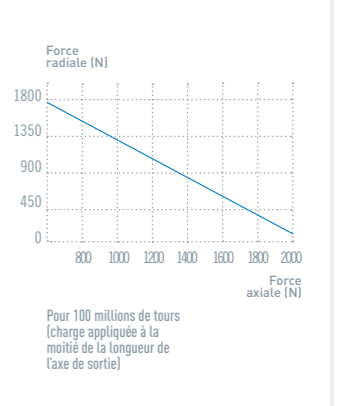
ENCOMBREMENT



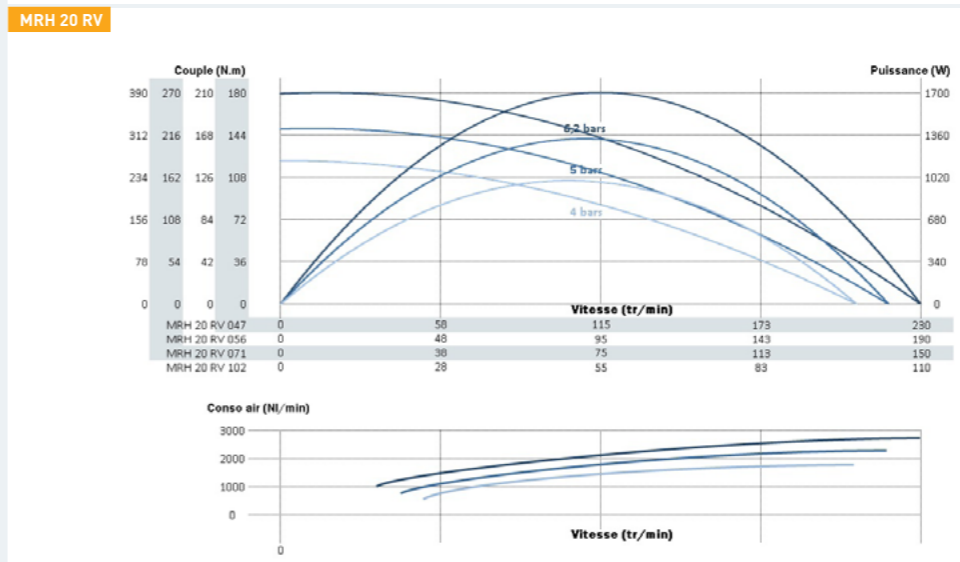
COURBES DE PUISSANCE, VITESSE, COUPLE ET CONSOMMATION



CHARGE AXIALE ET RADIALE MAXI



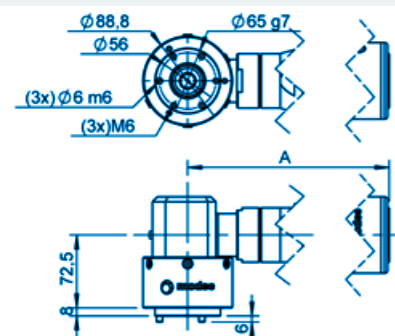
NOTES



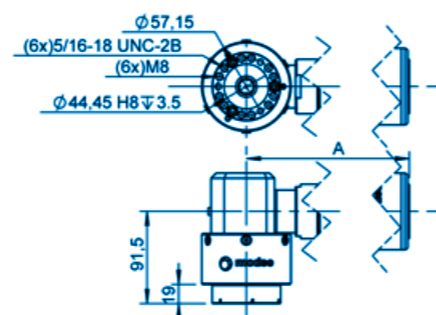
TYPE DE BRIDE **GRUPE VIII**

- XRZ 05 XRZ 07 XRH 08 XRH 10 XRH 20 XRH 25

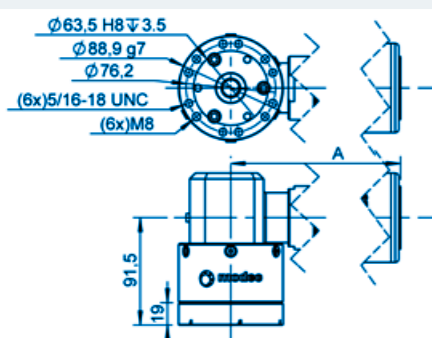
GRUPE VIII BRIDE AA



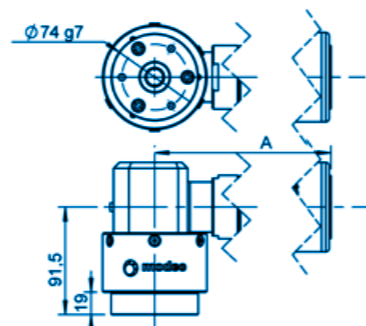
GRUPE VIII BRIDE AB



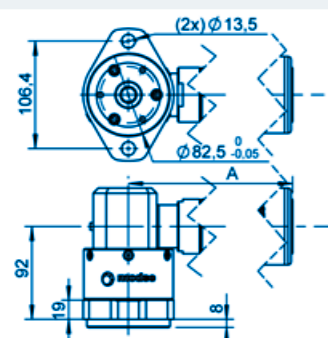
GRUPE VIII BRIDE AC



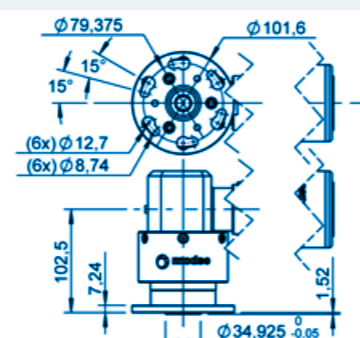
GRUPE VIII BRIDE AD



GRUPE VIII BRIDE AE



GRUPE VIII BRIDE Q



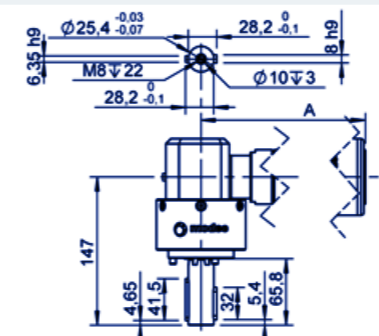
Vous n'avez pas trouvé ce qu'il vous faut ?

Contactez-nous !

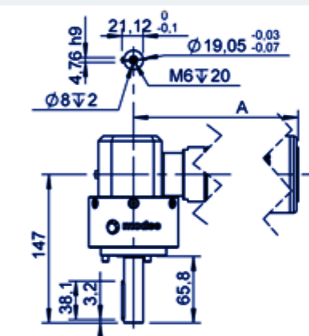
TYPE D'ARBRE **GRUPE VIII**

- XRZ 05 XRZ 07 XRH 08 XRH 10 XRH 20 XRH 25

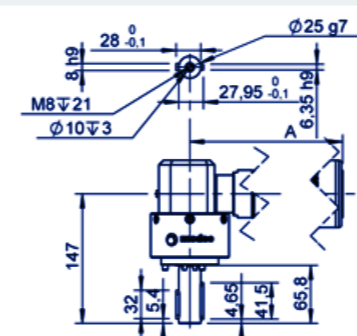
GRUPE VIII ARBRE 001 - CLAVETÉ Ø1'



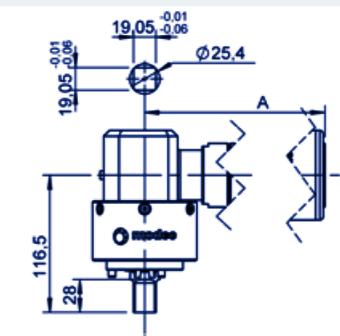
GRUPE VIII ARBRE 002 - CLAVETÉ Ø3/4''



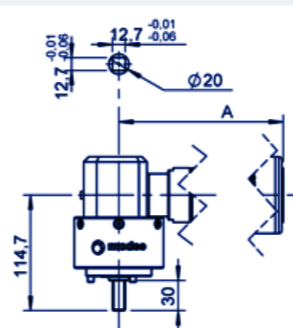
GRUPE VIII ARBRE 003 - CLAVETÉ Ø25



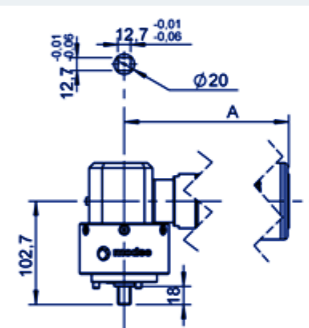
GRUPE VIII ARBRE 004 - CARRÉ 3/4''



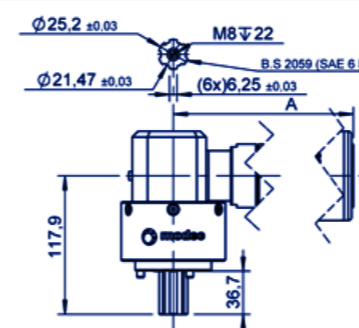
GRUPE VIII ARBRE 005 - CARRÉ 1/2'' LONG



GRUPE VIII ARBRE CA1 - CARRÉ 1/2'' COURT



GRUPE VIII ARBRE CNW - CANNELE



Vous n'avez pas trouvé ce qu'il vous faut ?

Contactez-nous !