

PUISSANCE MAX  
**2700 W**  
 COUPLE MAX  
**920 Nm**

Régulièrement utilisés dans des applications de boulonnage avec des couples importants, les moteurs pneumatiques de la série « 25 » sont souvent équipés d'une tête à renvoi d'angle et d'une poignée de contrôle grand débit pour leur garantir la puissance nécessaire.

On peut trouver les moteurs pneumatiques de la gamme « 25 » sur des applications de levage avec des couples pouvant approcher 1000 Nm ou bien sur des applications de découpe avec une vitesse supérieure à 11000 tr/min.

Leur puissance élevée (2700W) ne les empêche pas de rester compact et légers (3 à 12 kg suivant la configuration choisie) et très polyvalents.



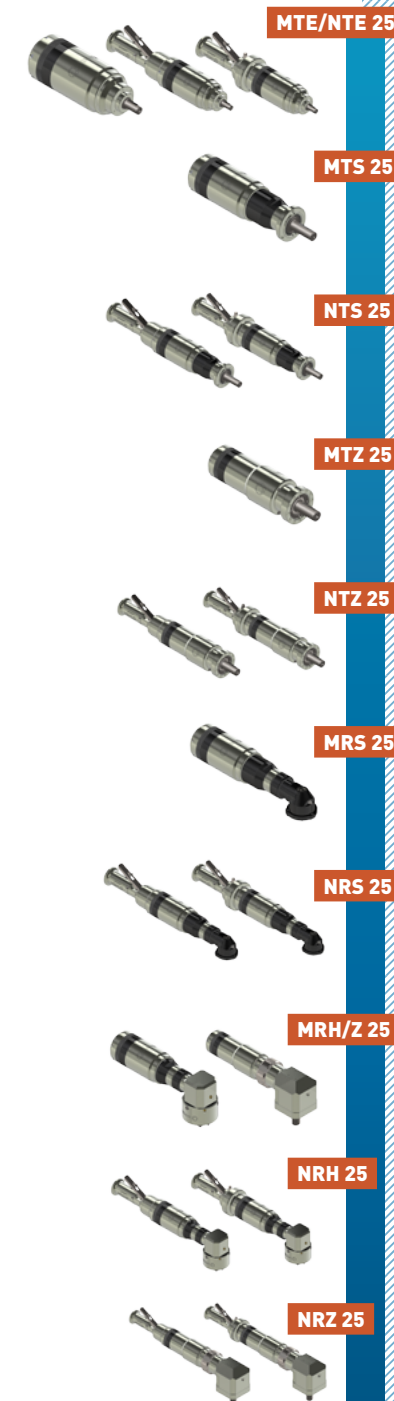
+ ACCESSOIRES DISPONIBLES POUR CES MOTEURS	Référence
Unité de filtrage, régulation et lubrification (FRL)	AC108
Unité de sécurité et traitement de l'air (SAT Box)	AC126
Avec télécommande à pied	AC127
Avec télécommande à main	AC128
Avec bouton d'arrêt d'urgence déporté	AC129
Avec B.A.U. déporté et télécommande à pied	AC130
Avec B.A.U. déporté et télécommande à main	AC131
Kits de maintenance	
Kit maintenance "25"	AC305
Kit maintenance "25" sans lubrification	AC315
Kit maintenance "25" kit start	AC325
Kit collecteur d'échappement pour "25"	AC342
Huile modtec Co-16	AC149
Poignées de contrôle	
Poignée de sécurité pour moteur non réversible	AC412
Poignée de sécurité pour moteur réversible	AC414
Poignée de contrôle progressive non réversible	AC407
Poignée de contrôle progressive réversible	AC410
Filtres et silencieux	
Silencieux compact métallique échappement	AC182
Silencieux compact métallique alimentation	AC181
Silencieux compact polymère échappement	AC153
Silencieux compact polymère alimentation	AC183
Silencieux incolmable échappement	AC157
Silencieux incolmable alimentation	AC155
Silencieux grand débit	AC160
Silencieux filtre coalescent	AC185
Filtre réducteur d'échappement	AC174

#### CONNEXION ET LUBRIFICATION

Diamètre mini raccords	Diamètre mini tuyau		Lubrification (6,2 bars)
	Alim.	Echap.	
10 mm	16 mm	13 mm	10 gouttes / minute

#### TABLEAU DE CONVERSION

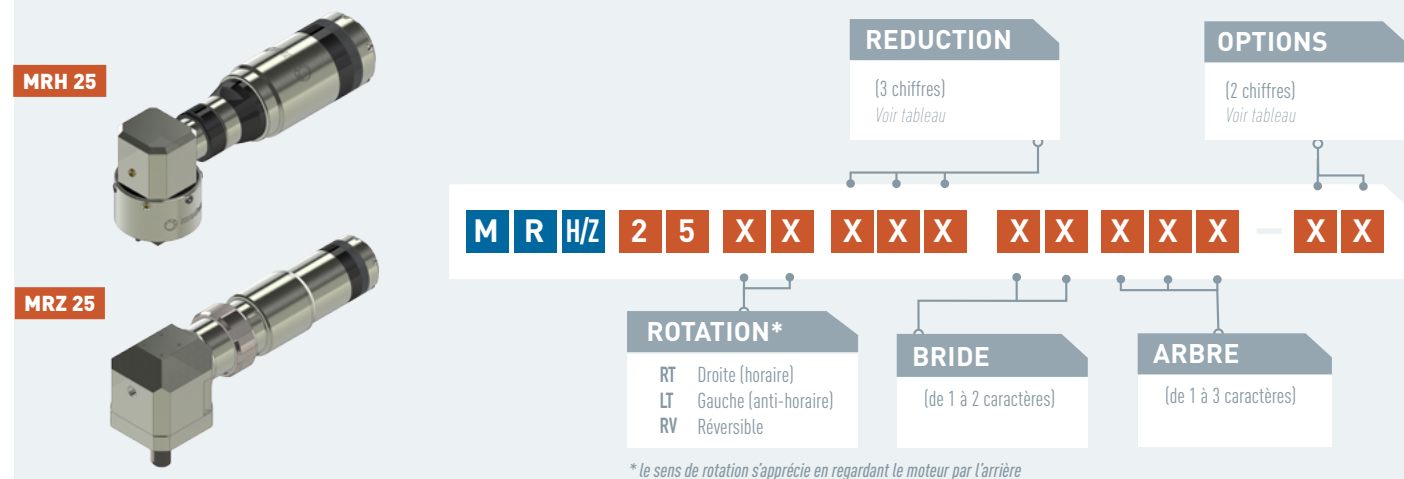
Watt ► Cheval vapeur	Newton mètre ► Pied livre force	Millimètre ► Pouce
Watt x 0,001341 = hp	Nm x 0,7376 = lbf.ft	mm x 0,03937 = in
Bar ► Livre / Pouce carré	Normo Litre / minute ► Standard Pied cube / Minute	Kilogramme ► Livre
Bar x 14,5 = psi	NL / min x 0,03531 = scfm	Kg x 2,205 = lb





# MOTEUR MRH 25 / MRZ 25

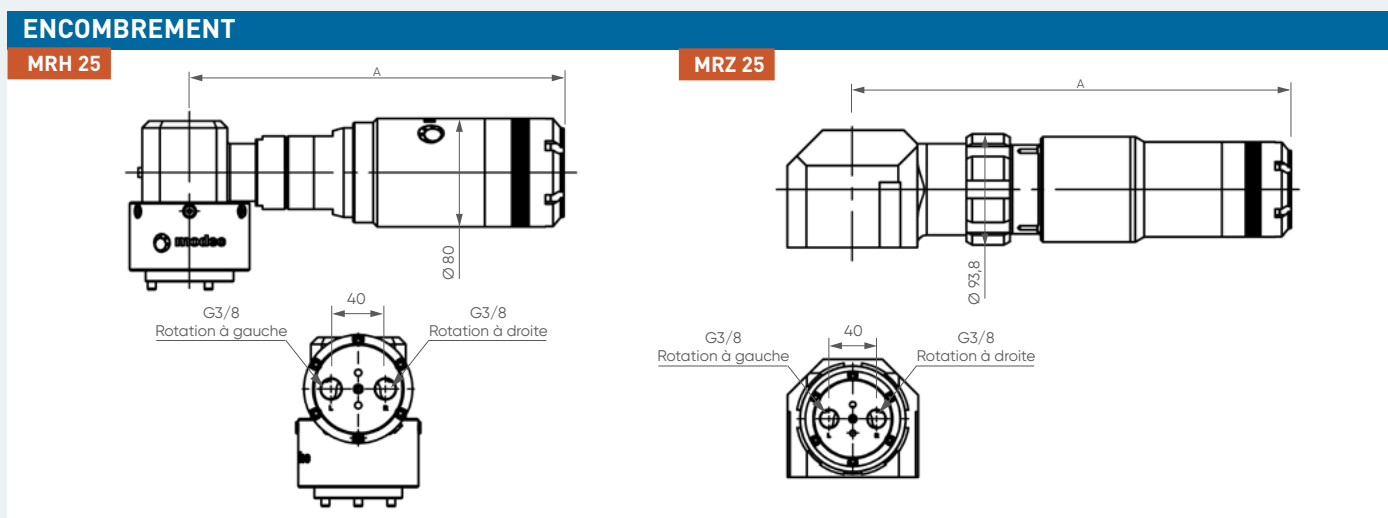
## PUISSANCE 2300-2700 W



\* Le sens de rotation s'apprécie en regardant le moteur par l'arrière

OPTIONS DISPONIBLES POUR CE MOTEUR																		
Echappement collecté																		
ATEX																		
Inverseur G/D intégré*																		
Sans lubrification																		
Kit start																		
Code	00	01	02	03	04	05	07	09	10	12	13	14	16	17	21	22	29	30

\* Sur moteur réversible uniquement



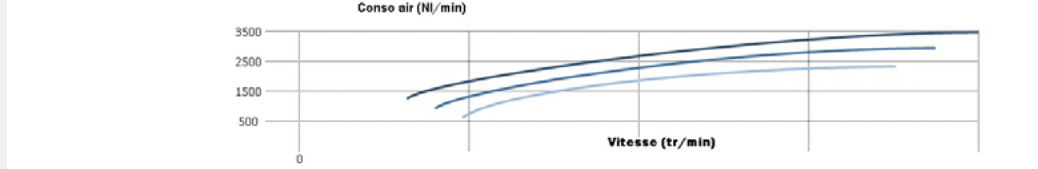
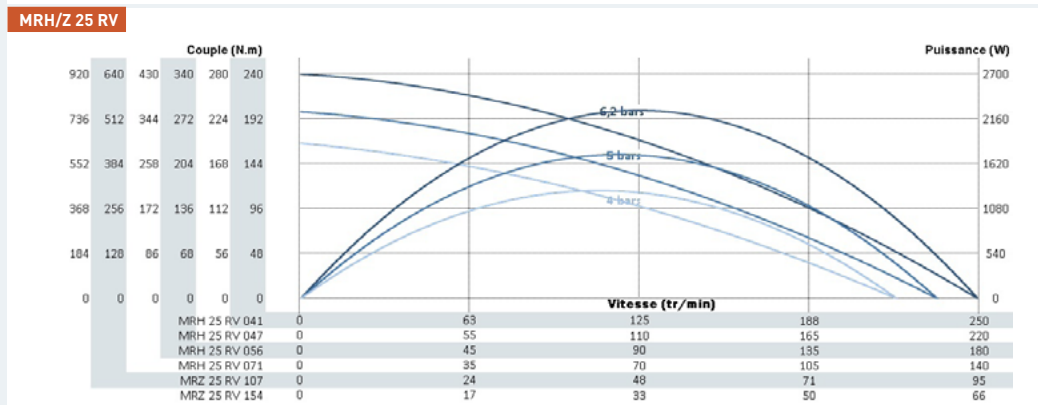
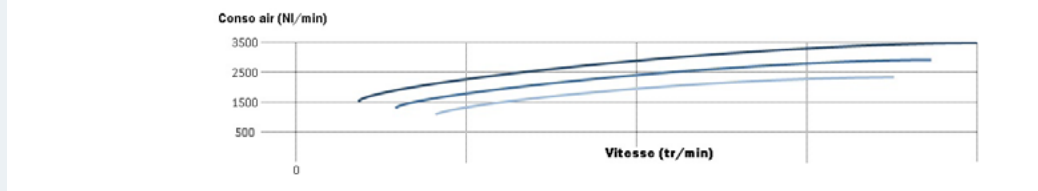
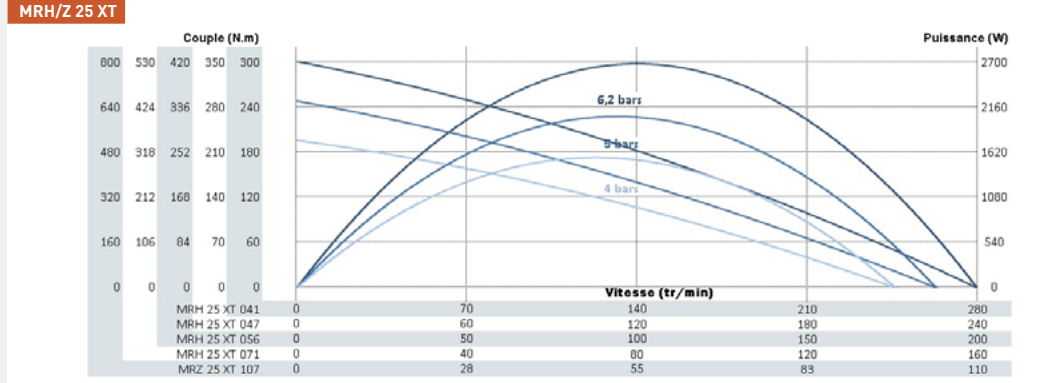
PERFORMANCES	MRH/Z 25 XT										Dimensions		
	Référence moteur	Rapport de réduction	Pression	Vitesse (en tr/min)		Couple (en N.m)			Puissance maxi (W)	Conso Air (Nl/min)	A (mm)	Ø (mm)	Poids (kg)
				A Pmax	A vide	A Pmax	Maxi (calage)	Démarrage					
MRH 25 XT 041	41	6,2 bars	140	279	183	302	265	2672	2800	277	80	6,7	
			5 bars	131	262	148	248	219	2036				2300
			4 bars	122	244	121	196	173	1543				1800
MRH 25 XT 047	47	6,2 bars	121	243	210	347	305	2672	2800	277	80	6,7	
			5 bars	114	228	171	286	252	2036				2300
			4 bars	106	212	139	226	199	1543				1800
MRH 25 XT 056	56	6,2 bars	101	203	252	416	366	2672	2800	277	80	6,7	
			5 bars	95	190	205	343	301	2036				2300
			4 bars	89	177	166	271	238	1543				1800
MRH 25 XT 071	71	6,2 bars	80	159	321	530	466	2672	2800	277	80	6,7	
			5 bars	75	149	261	437	384	2036				2300
			4 bars	70	139	212	345	304	1543				1800
MRZ 25 XT 107	107	6,2 bars	53	106	483	797	701	2672	2800	371,7	88,8	12,2	
			5 bars	50	99	392	657	578	2036				2300
			4 bars	46	92	319	519	457	1543				1800

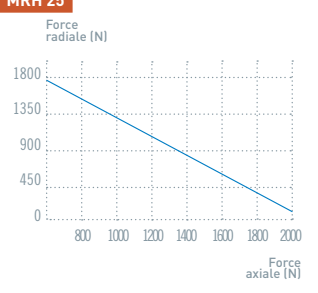
MRH/Z 25 RV										Dimensions			
Référence moteur	Rapport de réduction	Pression	Vitesse (en tr/min)		Couple (en N.m)			Puissance maxi (W)	Conso Air (Nl/min)	A (mm)	Ø (mm)	Poids (kg)	
			A Pmax	A vide	A Pmax	Maxi (calage)	Démarrage						
MRH 25 RV 041	41	6,2 bars	126	251	172	244	214	2256	2700	277	80	6,7	
			5 bars	117	235	140	203	178	1717				2200
			4 bars	111	221	112	168	148	1299				1700
MRH 25 RV 047	47	6,2 bars	109	218	197	281	247	2256	2700	277	80	6,7	
			5 bars	102	204	161	233	205	1717				2200
			4 bars	96	192	129	194	170	1299				1700
MRH 25 RV 056	56	6,2 bars	91	182	237	336	296	2256	2700	277	80	6,7	
			5 bars	85	170	193	280	246	1717				2200
			4 bars	80	160	155	232	204	1299				1700
MRH 25 RV 071	71	6,2 bars	71	143	302	428	377	2256	2700	277	80	6,7	
			5 bars	67	134	246	356	314	1717				2200
			4 bars	63	126	197	296	260	1299				1700
MRZ 25 RV 107	107	6,2 bars	48	95	453	644	567	2256	2700	371,7	88,8	12,2	
			5 bars	44	89	369	536	472	1717				2200
			4 bars	42	84	297	445	391	1299				1700
MRZ 25 RV 154	154	6,2 bars	33	66	650	923	812	2256	2700	371,7	88,8	12,2	
			5 bars	31	62	529	768	676	1717				2200
			4 bars	29	58	425	637	561	1299				1700

Les données ci-dessus doivent être considérées avec une marge d'erreur de +/- 5%

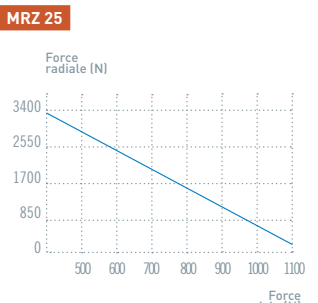
### COURBES DE PUISSANCE, VITESSE, COUPLE ET CONSOMMATION



### CHARGE AXIALE ET RADIALE MAXI



Pour 100 millions de tours (charge appliquée à la moitié de la longueur de l'axe de sortie)



Pour 100 millions de tours (charge appliquée à la moitié de la longueur de l'axe de sortie)

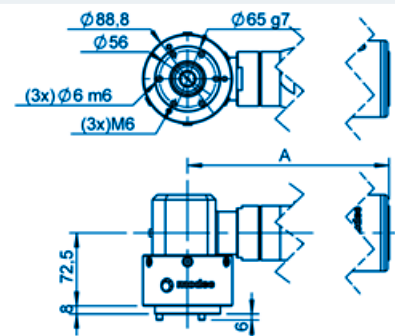
### NOTES



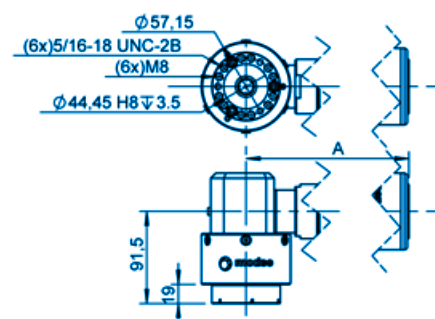
TYPE DE BRIDE **GRUPE VIII**

- XRZ 05 XRZ 07 XRH 08 XRH 10 XRH 20 XRH 25

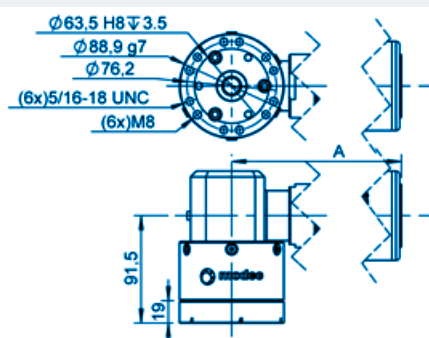
**GRUPE VIII** BRIDE AA



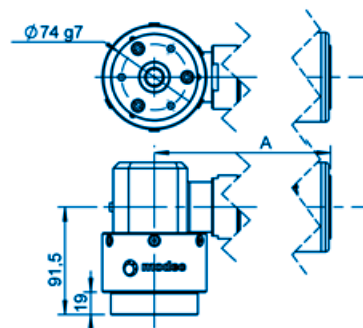
**GRUPE VIII** BRIDE AB



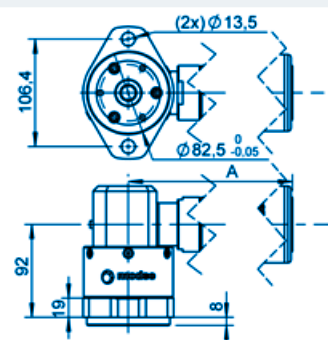
**GRUPE VIII** BRIDE AC



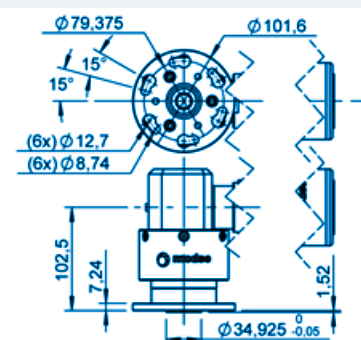
**GRUPE VIII** BRIDE AD



**GRUPE VIII** BRIDE AE



**GRUPE VIII** BRIDE Q



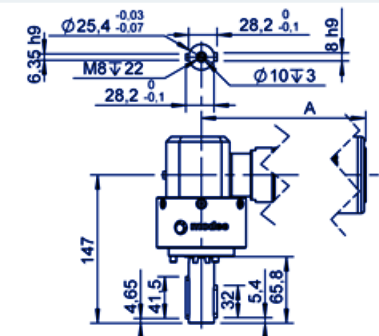
Vous n'avez pas trouvé ce qu'il vous faut ?

Contactez-nous !

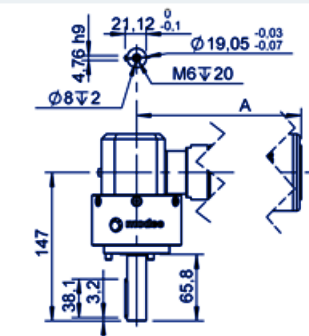
TYPE D'ARBRE **GRUPE VIII**

- XRZ 05 XRZ 07 XRH 08 XRH 10 XRH 20 XRH 25

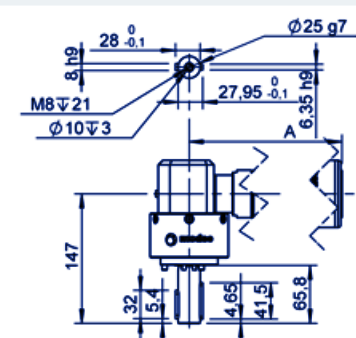
**GRUPE VIII** ARBRE 001 - CLAVETÉ Ø1'



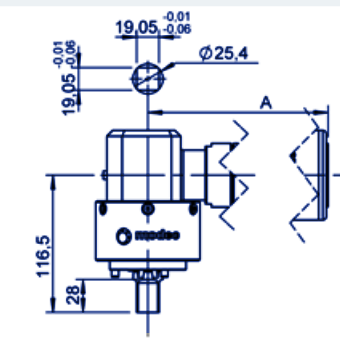
**GRUPE VIII** ARBRE 002 - CLAVETÉ Ø3/4''



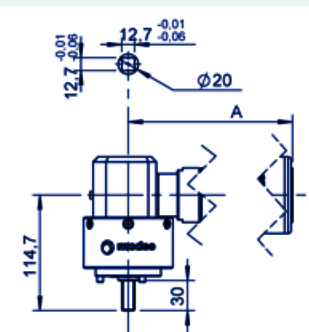
**GRUPE VIII** ARBRE 003 - CLAVETÉ Ø25



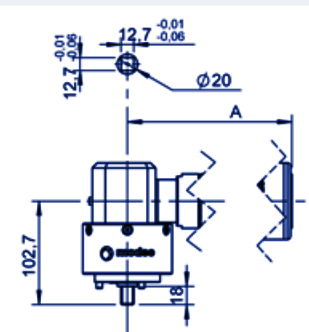
**GRUPE VIII** ARBRE 004 - CARRÉ 3/4''



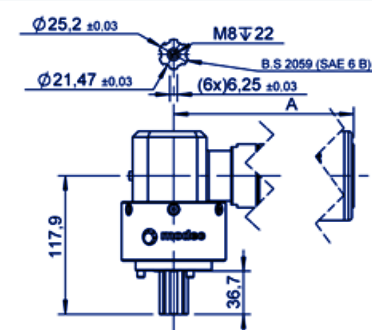
**GRUPE VIII** ARBRE 005 - CARRÉ 1/2'' LONG



**GRUPE VIII** ARBRE CA1 - CARRÉ 1/2'' COURT



**GRUPE VIII** ARBRE CNW - CANNELE



Vous n'avez pas trouvé ce qu'il vous faut ?

Contactez-nous !

TYPE DE BRIDE ET ARBRE **GRUPE IX**

XRZ 08

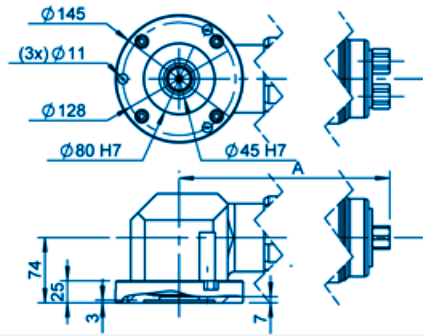
XRZ 10

XRZ 20

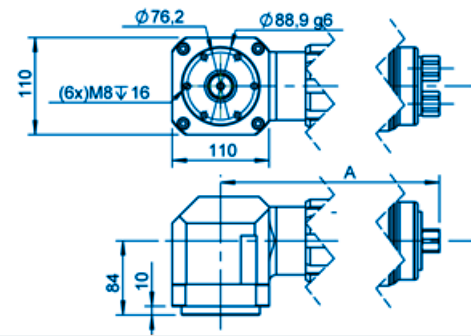
XRZ 25

XRS 30

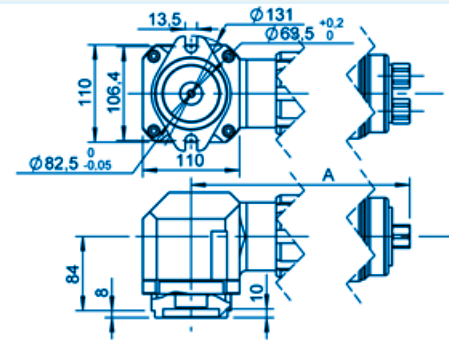
**GRUPE IX BRIDE A**



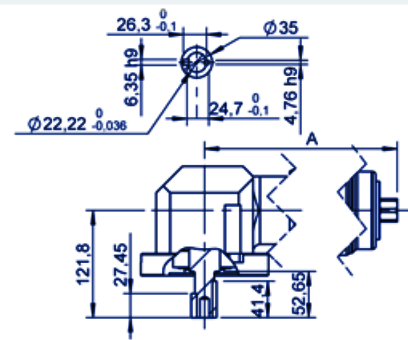
**GRUPE IX BRIDE B**



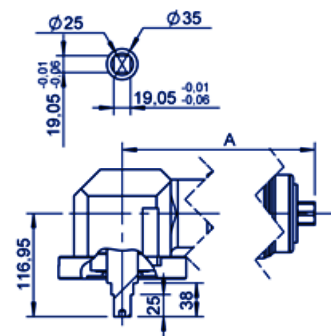
**GRUPE IX BRIDE H**



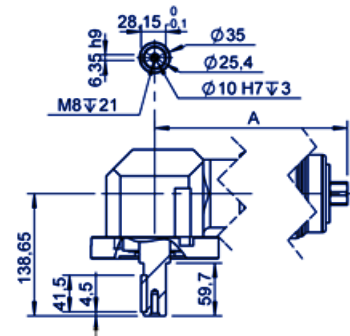
**GRUPE IX ARBRE 001 - CLAVETÉ <math>\phi 7/8''</math>**



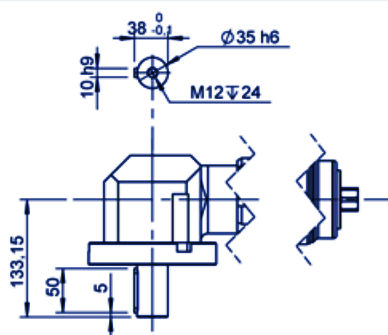
**GRUPE IX ARBRE 003 - CLAVETÉ <math>\phi 3/4''</math>**



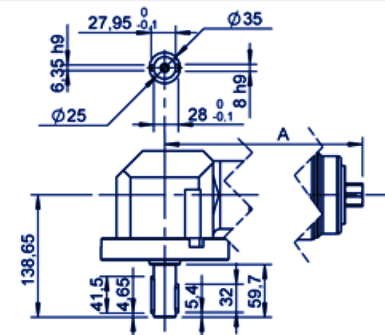
**GRUPE IX ARBRE CL2 - CLAVETÉ <math>\phi 1''</math>**



**GRUPE IX ARBRE CL3 - CLAVETÉ <math>\phi 35</math>**



**GRUPE IX ARBRE CL4 - CLAVETÉ <math>\phi 25</math>**



Vous n'avez pas trouvé ce qu'il vous faut ?  
Contactez-nous !