

PUISSANCE MAX
2700 W
 COUPLE MAX
920 Nm

Régulièrement utilisés dans des applications de boulonnage avec des couples importants, les moteurs pneumatiques de la série « 25 » sont souvent équipés d'une tête à renvoi d'angle et d'une poignée de contrôle grand débit pour leur garantir la puissance nécessaire.

On peut trouver les moteurs pneumatiques de la gamme « 25 » sur des applications de levage avec des couples pouvant approcher 1000 Nm ou bien sur des applications de découpe avec une vitesse supérieure à 11000 tr/min.

Leur puissance élevée (2700W) ne les empêche pas de rester compact et légers (3 à 12 kg suivant la configuration choisie) et très polyvalents.

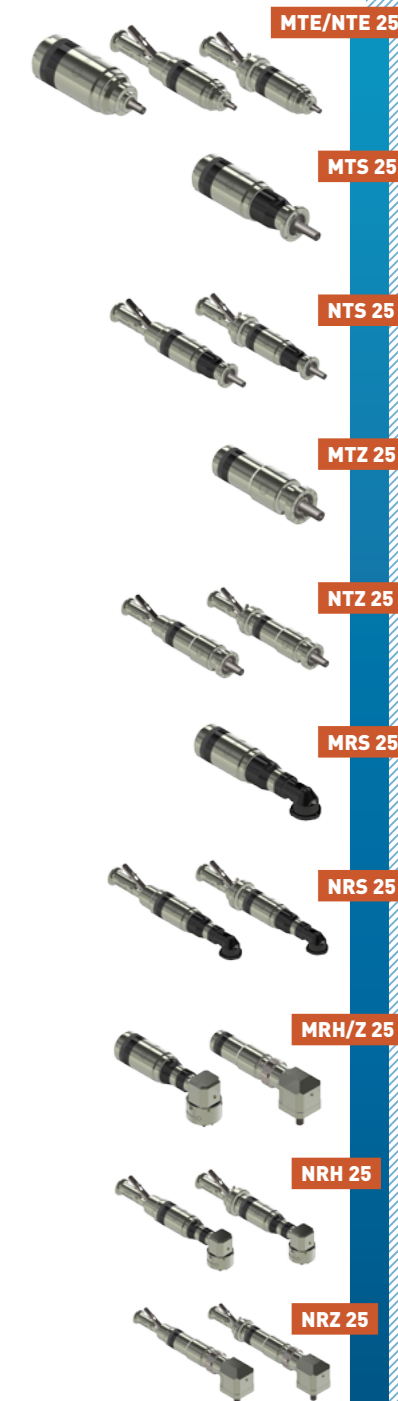
+ ACCESSOIRES DISPONIBLES POUR CES MOTEURS	Référence
Unité de filtrage, régulation et lubrification (FRL)	AC108
Unité de sécurité et traitement de l'air (SAT Box)	AC126
Avec télécommande à pied	AC127
Avec télécommande à main	AC128
Avec bouton d'arrêt d'urgence déporté	AC129
Avec B.A.U. déporté et télécommande à pied	AC130
Avec B.A.U. déporté et télécommande à main	AC131
Kits de maintenance	
Kit maintenance "25"	AC305
Kit maintenance "25" sans lubrification	AC315
Kit maintenance "25" kit start	AC325
Kit collecteur d'échappement pour "25"	AC342
Huile modtec Co-16	AC149
Poignées de contrôle	
Poignée de sécurité pour moteur non réversible	AC412
Poignée de sécurité pour moteur réversible	AC414
Poignée de contrôle progressive non réversible	AC407
Poignée de contrôle progressive réversible	AC410
Filtres et silencieux	
Silencieux compact métallique échappement	AC182
Silencieux compact métallique alimentation	AC181
Silencieux compact polymère échappement	AC153
Silencieux compact polymère alimentation	AC183
Silencieux incolmable échappement	AC157
Silencieux incolmable alimentation	AC155
Silencieux grand débit	AC160
Silencieux filtre coalescent	AC185
Filtre réducteur d'échappement	AC174

CONNEXION ET LUBRIFICATION

Diamètre mini raccords	Diamètre mini tuyau		Lubrification (6,2 bars)
	Alim.	Echap.	
10 mm	16 mm	13 mm	10 gouttes / minute

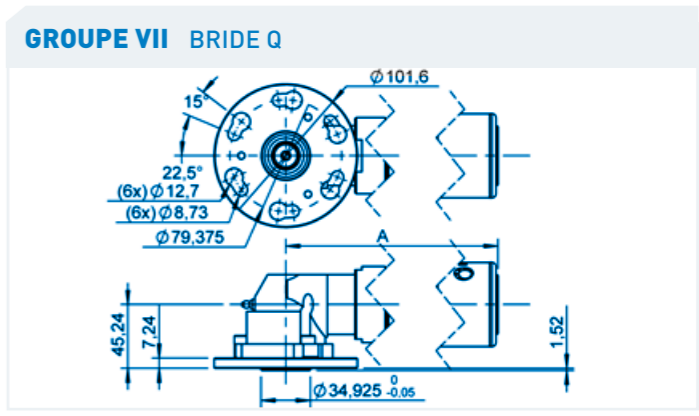
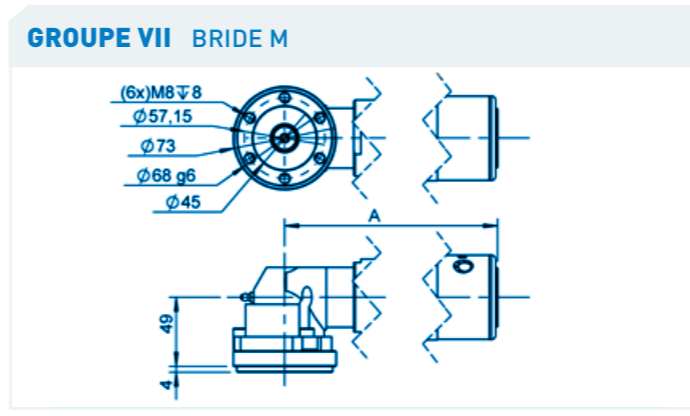
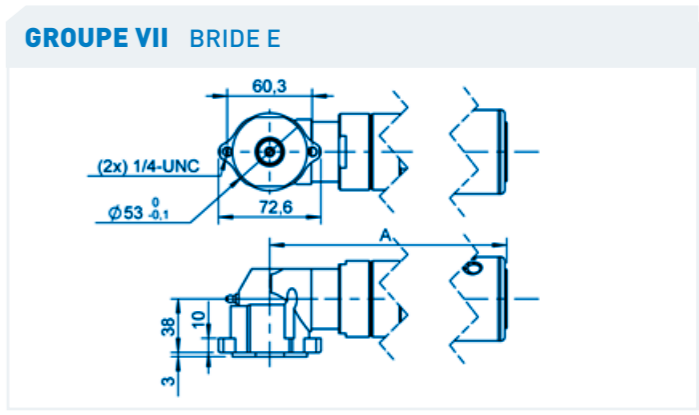
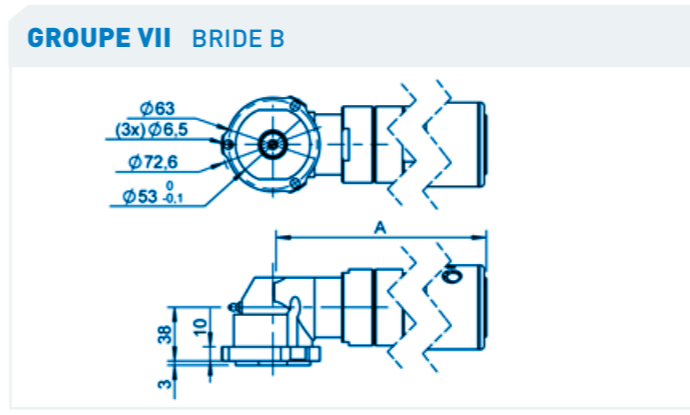
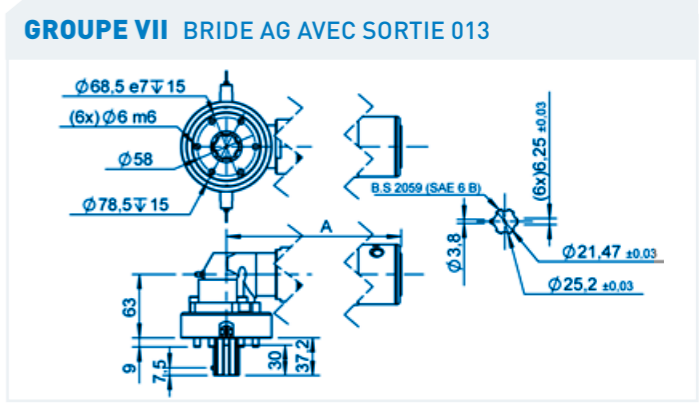
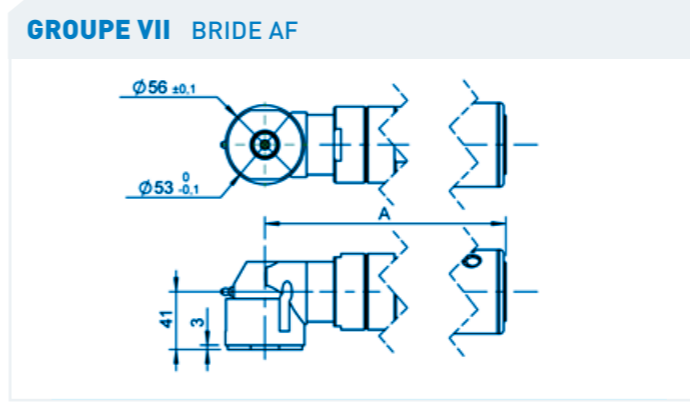
TABLEAU DE CONVERSION

Watt ► Cheval vapeur	Newton mètre ► Pied livre force	Millimètre ► Pouce
Watt x 0,001341 = hp	Nm x 0,7376 = lbf.ft	mm x 0,03937 = in
Bar ► Livre / Pouce carré	Normo Litre / minute ► Standard Pied cube / Minute	Kilogramme ► Livre
Bar x 14,5 = psi	NL / min x 0,03531 = scfm	Kg x 2,205 = lb



TYPE DE BRIDE **GROUPE VII**

- XRH 05
- XRH 07
- XRS 08
- XRS 10
- XRS 20
- XRS 25



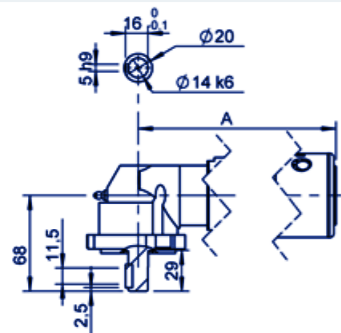
Vous n'avez pas trouvé
ce qu'il vous faut ?

Contactez-nous !

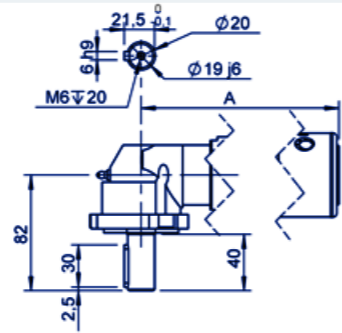
TYPE D'ARBRE **GRUPE VII** (1/2)

- XRH 05 XRH 07 XRS 08 XRS 10 XRS 20 XRS 25

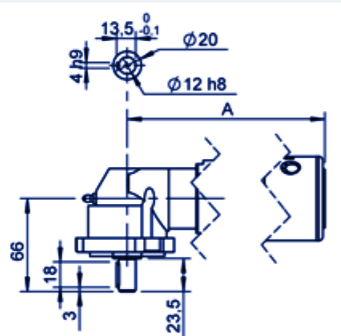
GRUPE VII ARBRE 021 - CLAVETÉ Ø14



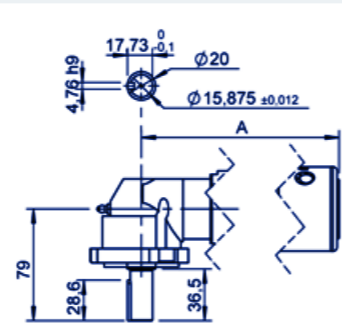
GRUPE VII ARBRE C12 - CLAVETÉ Ø19



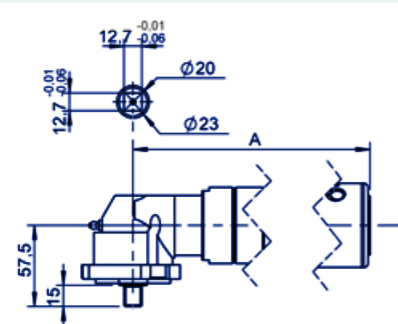
GRUPE VII ARBRE C13 - CLAVETÉ Ø12



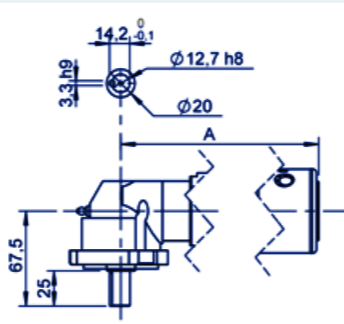
GRUPE VII ARBRE C14 - CLAVETÉ Ø5/8"



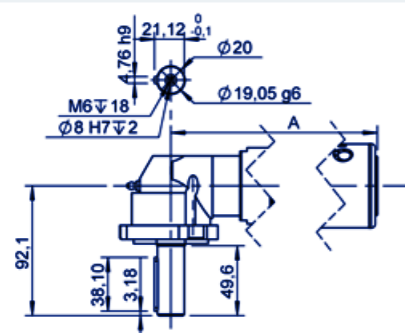
GRUPE VII ARBRE CA1 - CARRÉ 1/2"



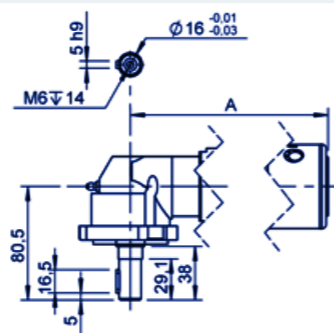
GRUPE VII ARBRE CL1 - CLAVETÉ Ø1/2"



GRUPE VII ARBRE CL2 - CLAVETÉ Ø3/4"



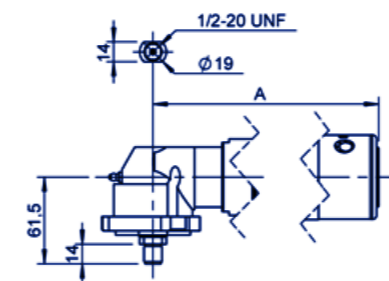
GRUPE VII ARBRE CL6 - CLAVETÉ Ø16



TYPE D'ARBRE **GRUPE VII** (2/2)

- XRH 05 XRH 07 XRS 08 XRS 10 XRS 20 XRS 25

GRUPE VII ARBRE F11 - FILETÉ Ø1/2"



Vous n'avez pas trouvé ce qu'il vous faut ?

Contactez-nous !