

PUISSANCE MAX
1300 W
 COUPLE MAX
1000 Nm

Puissants et compacts, les moteurs pneumatiques de la série « 10 » peuvent développer jusqu'à 1300 W et pèsent seulement 2 kg pour un diamètre de 60 mm et une longueur qui peut se limiter à 155 mm seulement. Cela en fait l'un des moteurs pneumatiques avec le rapport puissance / poids le plus élevé du marché.

Décliné sur nos 4 familles (Easy, Standard, Heavy et Super heavy duty) avec plusieurs types de boîtes de vitesses et de renvois d'angle, il peut développer jusqu'à 1000 Nm.

La grande variété de brides et de sorties permet aux moteurs pneumatiques de la gamme « 10 » de s'adapter facilement sur n'importe quelle machine pour un spectre important d'applications.

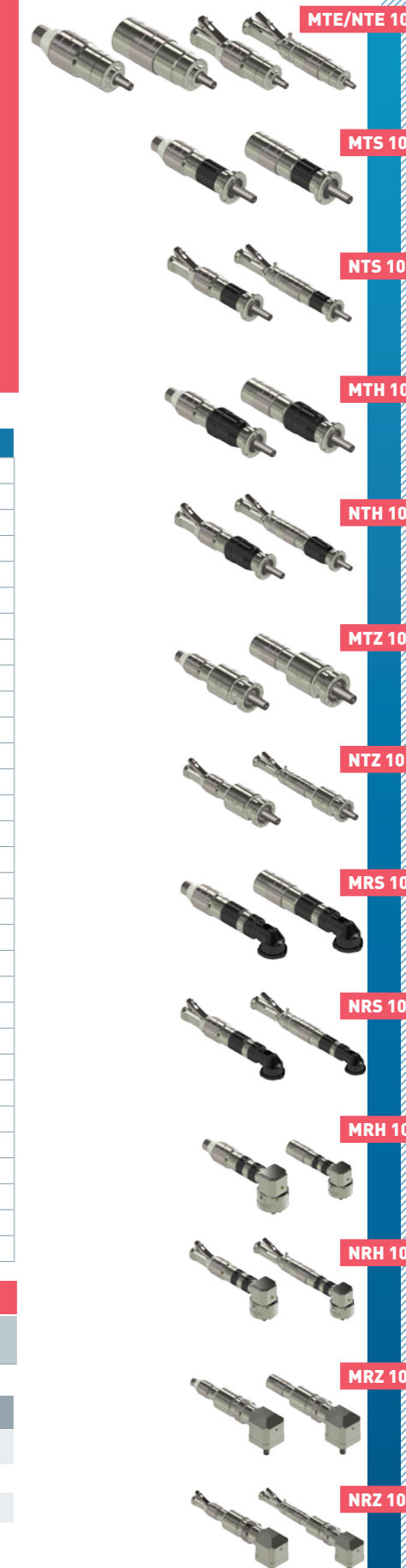
+	ACCESSOIRES DISPONIBLES POUR CES MOTEURS	Référence
	Unité de filtrage, régulation et lubrification (FRL)	AC107
	Unité de sécurité et traitement de l'air (SAT Box)	AC118
	Avec télécommande à pied	AC119
	Avec télécommande à main	AC120
	Avec bouton d'arrêt d'urgence déporté	AC125
	Avec B.A.U. déporté et télécommande à pied	AC121
	Avec B.A.U. déporté et télécommande à main	AC122
	Kits de maintenance	
	Kit maintenance "10 XT"	AC303
	Kit maintenance "10 RV"	AC308
	Kit maintenance "10 XT" sans lubrification	AC313
	Kit maintenance "10 RV" sans lubrification	AC318
	Kit maintenance "10 XT" kit start	AC323
	Kit maintenance "10 RV" kit start	AC328
	Kit collecteur d'échappement pour "10"	AC340
	Huile modtec Co-16	AC149
	Poignées de contrôle	
	Poignée de sécurité pour moteur non réversible	AC406
	Poignée de sécurité pour moteur réversible	AC404
	Poignée de contrôle progressive non réversible	AC400
	Poignée de contrôle progressive réversible	AC408
	Filtres et silencieux :	
	Silencieux compact métallique	AC182
	Silencieux compact métallique alimentation (RV)	AC181
	Silencieux compact polymère	AC152
	Silencieux compact polymère alimentation (RV)	AC183
	Silencieux incolmatable	AC156
	Silencieux incolmatable alimentation (RV)	AC155
	Silencieux grand débit	AC158
	Silencieux filtre coalescent	AC165
	Filtre réducteur d'échappement	AC174

CONNEXION ET LUBRIFICATION

	Diamètre mini raccords		Diamètre mini tuyau		Lubrification (6,2 bars)
	Alim.	Echap.	Alim.	Echap.	
	10 mm	16 mm	13 mm	20 mm	6 gouttes / minute

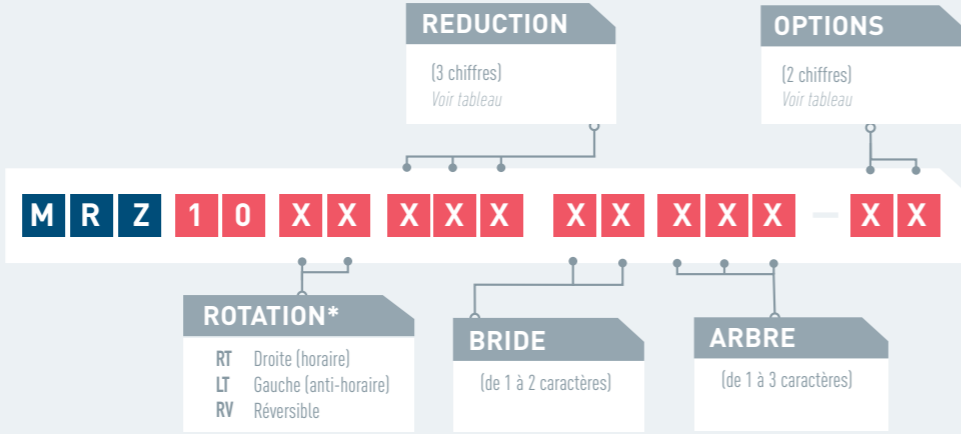
TABEAU DE CONVERSION

Watt ► Cheval vapeur	Newton mètre ► Pied livre force	Millimètre ► Pouce
Watt x 0,001341 = hp	Nm x 0,7376 = lbf.ft	mm x 0,03937 = in
Bar ► Livre / Pouce carré	Normo Litre / minute ► Standard Pied cube / Minute	Kilogramme ► Livre
Bar x 14,5 = psi	NL / min x 0,03531 = scfm	Kg x 2,205 = lb



MOTEUR MRZ 10

PUISSANCE 1050-1200 W



* Le sens de rotation s'apprécie en regardant le moteur par l'arrière

PERFORMANCES	MRZ 10 XT										Dimensions			
	Référence moteur	Rapport de réduction	Pression	Vitesse (en tr/min)			Couple (en N.m)			Puissance maxi (W)	Conso Air (NI/min)	A (mm)	Ø (mm)	Poids (kg)
				A Pmax	A vide	A Pmax	Maxi (calage)	Démarrage						
	MRZ 10 XT 338	338	6,2 bars	22	44	451	677	555	1046	1600	393,8	88,8	11,5	
			5 bars	21	42	369	560	459	802	1200				
			4 bars	20	39	279	448	367	577	1000				
	MRZ 10 XT 399	399	6,2 bars	19	38	532	799	655	1046	1600	393,8	88,8	11,5	
			5 bars	18	35	436	661	542	802	1200				
			4 bars	17	33	330	529	433	577	1000				
	MRZ 10 XT 516	516	6,2 bars	15	29	689	1033	847	1046	1600	393,8	88,8	11,5	
			5 bars	14	27	563	855	701	802	1200				
			4 bars	13	26	426	684	561	577	1000				

MRZ 10 RV											Dimensions		
Référence moteur	Rapport de réduction	Pression	Vitesse (en tr/min)			Couple (en N.m)			Puissance maxi (W)	Conso Air (NI/min)	A (mm)	Ø (mm)	Poids (kg)
			A Pmax	A vide	A Pmax	Maxi (calage)	Démarrage						
MRZ 10 RV 338	338	6,2 bars	24	48	492	632	556	1213	1600	384,3	88,8	10,7	
		5 bars	23	45	388	507	446	923	1300				
		4 bars	21	42	298	390	343	674	1000				
MRZ 10 RV 399	399	6,2 bars	20	41	581	746	657	1243	1600	384,3	88,8	10,7	
		5 bars	19	39	457	599	527	923	1300				
		4 bars	18	36	352	460	405	662	1000				
MRZ 10 RV 516	516	6,2 bars	16	32	751	966	850	1243	1600	384,3	88,8	10,7	
		5 bars	15	30	592	775	682	923	1300				
		4 bars	14	28	456	596	524	662	1000				

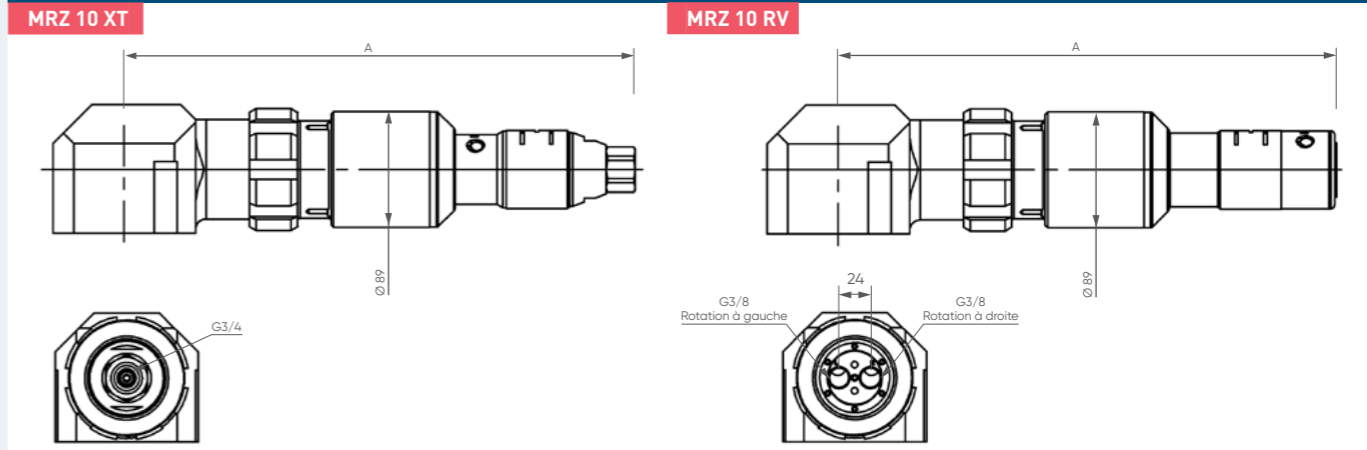
Les données ci-dessus doivent être considérées avec une marge d'erreur de +/- 5%

OPTIONS DISPONIBLES POUR CE MOTEUR

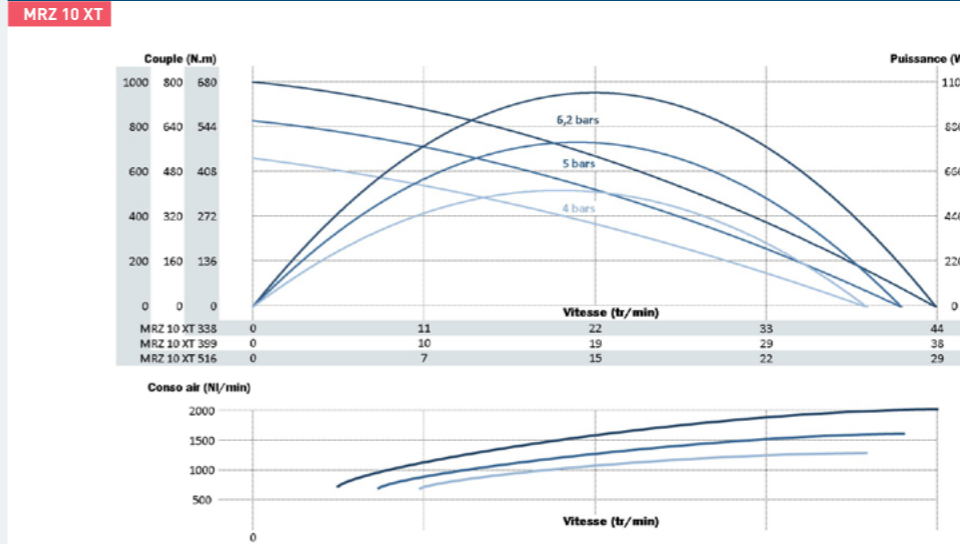
Code	00	01	02	03	04	05	06	07	09	10	12	13	14	15	16	17	18	19	21	22	29	30	31	32	
Echappement collecté		▶								▶	▶	▶							▶	▶					
ATEX			▶							▶	▶	▶	▶	▶					▶	▶	▶	▶	▶	▶	▶
Inverseur G/D intégré*				▶											▶	▶						▶	▶	▶	▶
Sans lubrification					▶						▶	▶	▶	▶	▶	▶						▶	▶	▶	▶
Kit start						▶													▶	▶					
Contrôleur de vitesse**							▶																		

* sur modèle réversible uniquement ** sur modèle non réversible uniquement

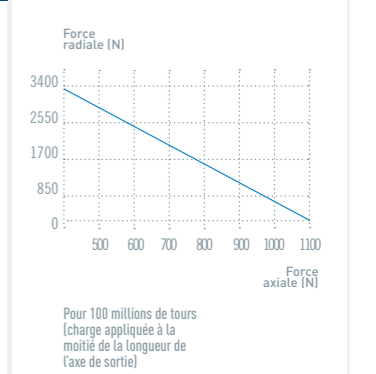
ENCOMBREMENT



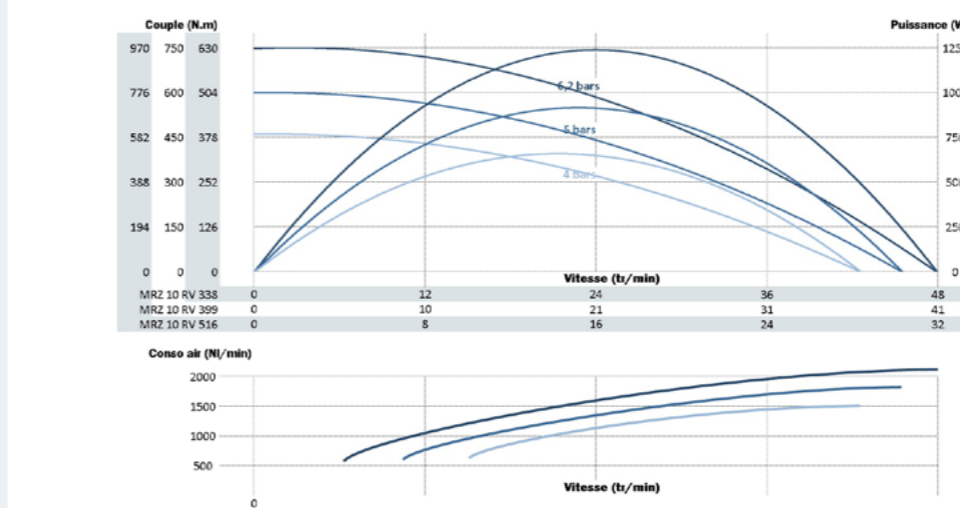
COURBES DE PUISSANCE, VITESSE, COUPLE ET CONSOMMATION



CHARGE AXIALE ET RADIALE MAXI



MRZ 10 RV



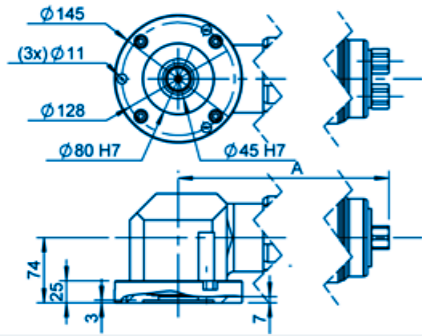
NOTES

Pour 100 millions de tours (charge appliquée à la moitié de la longueur de l'axe de sortie)

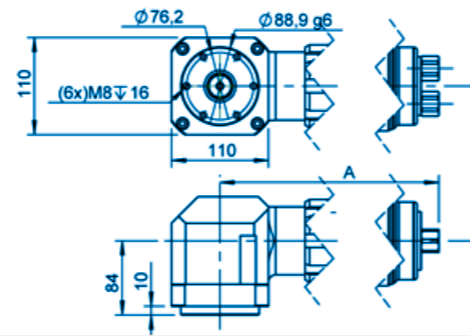
TYPE DE BRIDE ET ARBRE **GRUPE IX**

- XRZ 08
- XRZ 10
- XRZ 20
- XRZ 25
- XRS 30

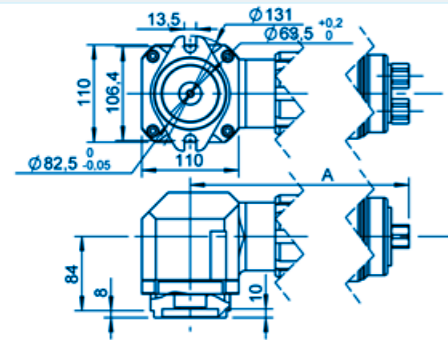
GRUPE IX BRIDE A



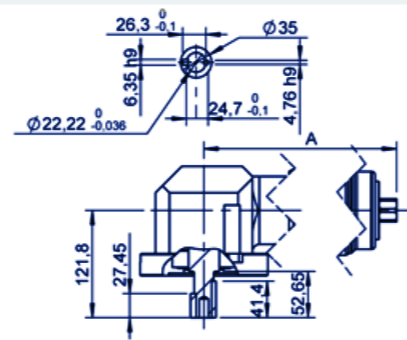
GRUPE IX BRIDE B



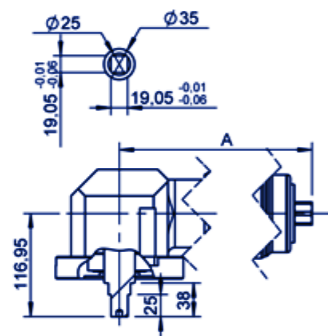
GRUPE IX BRIDE H



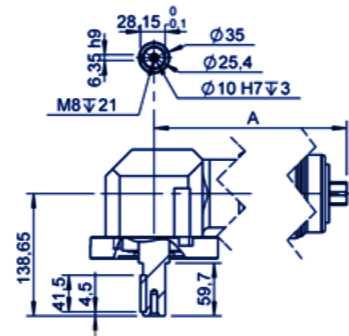
GRUPE IX ARBRE 001 - CLAVETÉ Ø7/8"



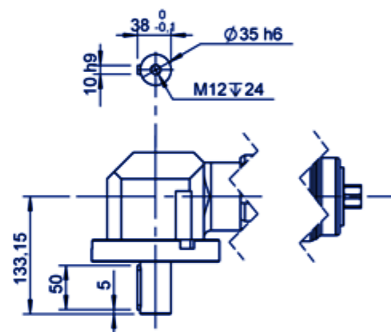
GRUPE IX ARBRE 003 - CLAVETÉ Ø3/4"



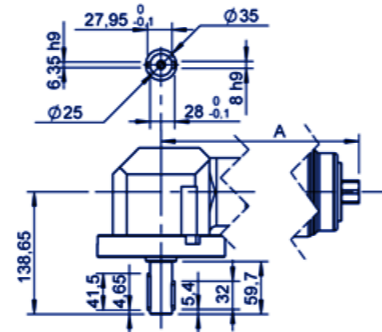
GRUPE IX ARBRE CL2 - CLAVETÉ Ø1"



GRUPE IX ARBRE CL3 - CLAVETÉ Ø35



GRUPE IX ARBRE CL4 - CLAVETÉ Ø25



Vous n'avez pas trouvé
ce qu'il vous faut ?

Contactez-nous !