

PUISSANCE MAX
1900 W
 COUPLE MAX
840 Nm

Grande sœur du « 10 », la série de moteurs pneumatiques « 20 » présente la même polyvalence et se décline sur les mêmes plages de vitesse et de couple mais **avec une puissance encore plus importante.**

Elle existe sur les 3 familles d'applications (Easy, Standard et Heavy duty) avec les mêmes configurations de renvois d'angle et de poignées intégrées. **Idéale sur des applications aussi variées que le sablage, les convoyeurs, le levage ou encore pour une intégration dans des machines spéciales.**

Comme sa petite sœur, la gamme de moteurs pneumatiques « 20 » peut bénéficier **en option d'un contrôleur de vitesse intégré** indispensable pour certaines applications manuelles.



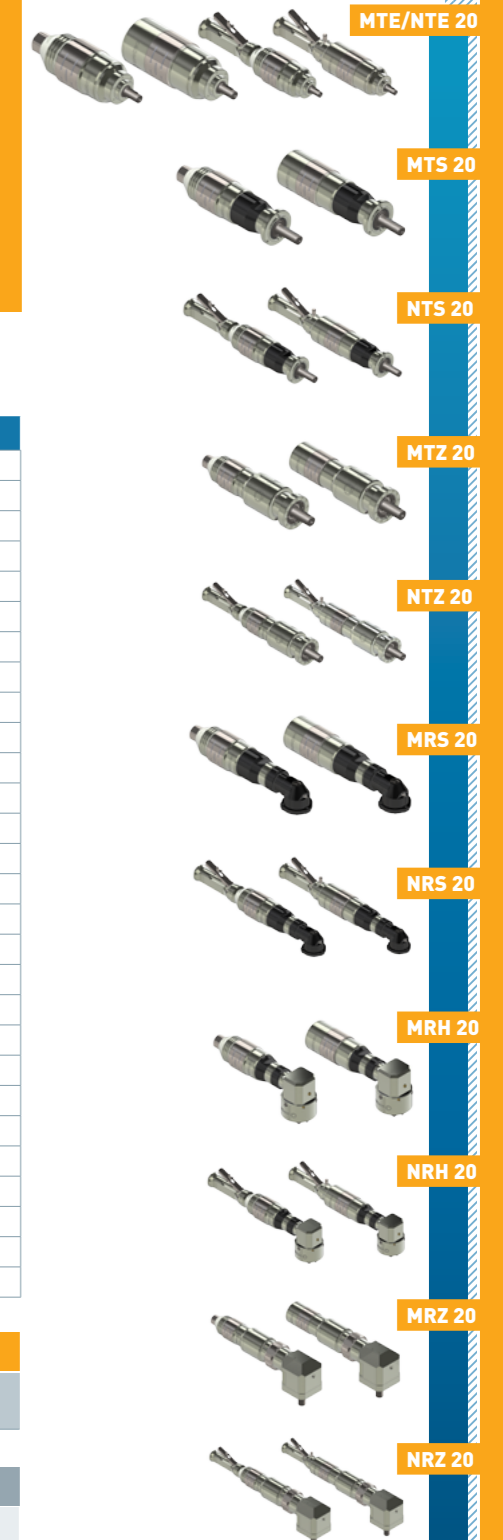
+ ACCESSOIRES DISPONIBLES POUR CES MOTEURS	Référence
Unité de filtrage, régulation et lubrification (FRL)	AC107
Unité de sécurité et traitement de l'air (SAT Box)	AC118
Avec télécommande à pied	AC119
Avec télécommande à main	AC120
Avec bouton d'arrêt d'urgence déporté	AC125
Avec B.A.U. déporté et télécommande à pied	AC121
Avec B.A.U. déporté et télécommande à main	AC122
Kits de maintenance	
Kit maintenance "20"	AC304
Kit maintenance "20" sans lubrification	AC314
Kit maintenance "20" kit start	AC324
Kit collecteur d'échappement pour "20"	AC341
Huile modec Co-16	AC149
Poignées de contrôle	
Poignée de sécurité pour moteur non réversible	AC406
Poignée de sécurité pour moteur réversible	AC404
Poignée de contrôle progressive non réversible	AC400
Poignée de contrôle progressive réversible	AC408
Filtres et silencieux	
Silencieux compact métallique	AC182
Silencieux compact métallique alimentation (RV)	AC181
Silencieux compact polymère	AC152
Silencieux compact polymère alimentation (RV)	AC183
Silencieux incolmatable	AC156
Silencieux incolmatable alimentation (RV)	AC155
Silencieux grand débit	AC159
Silencieux filtre coalescent	AC161
Filtre réducteur d'échappement	AC174

CONNEXION ET LUBRIFICATION

Diamètre mini raccords	Diamètre mini tuyau		Lubrification [6,2 bars]
	Alim.	Echap.	
10 mm	16 mm	13 mm	7 gouttes / minute

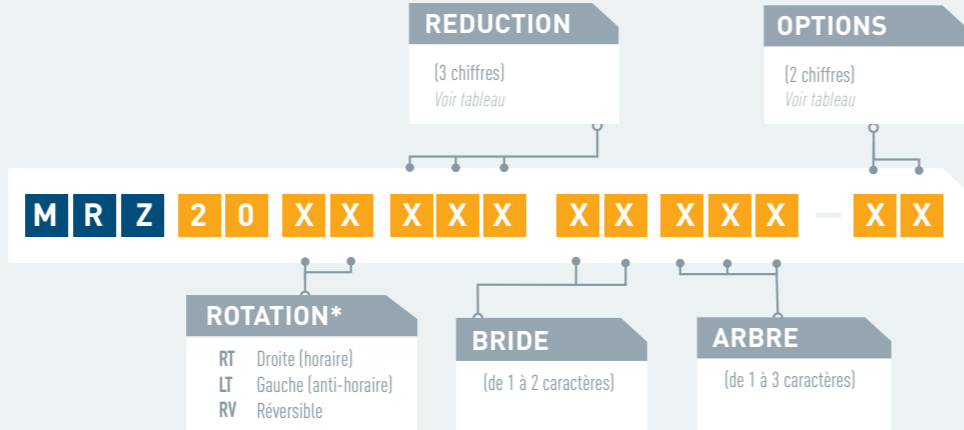
TABLEAU DE CONVERSION

Watt ► Cheval vapeur	Newton mètre ► Pied livre force	Millimètre ► Pouce
Watt x 0,001341 = hp	Nm x 0,7376 = lbf.ft	mm x 0,03937 = in
Bar ► Livre / Pouce carré	Normo Litre / minute ► Standard Pied cube / Minute	Kilogramme ► Livre
Bar x 14,5 = psi	NL / min x 0,03531 = scfm	Kg x 2,205 = lb



MOTEUR MRZ 20

PUISSANCE 1700-1900 W



* Le sens de rotation s'apprécie en regardant le moteur par l'arrière

PERFORMANCES	MRZ 20 XT		Rapport de réduction	Pression	Vitesse (en tr/min)			Couple (en N.m)			Puissance maxi (W)	Conso Air (Nl/min)	Dimensions		
	Référence moteur	A Pmax			A vide	A Pmax	Maxi (calage)	Démarrage	A (mm)	Ø (mm)			Poids (kg)		
	MRZ 20 XT 115	115	6,2 bars	51	102	324	625	550	1730	1900	414,3	88,8	11,2		
			5 bars	48	95	268	518	456	1336	1600					
			4 bars	45	90	239	419	368	1124	1200					
	MRZ 20 XT 154	154	6,2 bars	38	76	435	838	737	1730	1900	414,3	88,8	10,7		
			5 bars	35	71	360	695	611	1336	1600					
			4 bars	33	67	321	561	494	1124	1200					
	MRZ 20 RV		Rapport de réduction	Pression	Vitesse (en tr/min)			Couple (en N.m)			Puissance maxi (W)	Conso Air (Nl/min)	Dimensions		
Référence moteur	A Pmax	A vide			A Pmax	Maxi (calage)	Démarrage	A (mm)	Ø (mm)	Poids (kg)					
	MRZ 20 RV 115	115	6,2 bars	47	94	381	526	463	1880	2100	400,3	88,8	11,5		
			5 bars	45	89	309	424	373	1443	1700					
			4 bars	42	83	248	346	304	1086	1400					
	MRZ 20 RV 154	154	6,2 bars	35	70	510	706	621	1880	2100	400,3	88,8	11		
			5 bars	33	67	414	568	500	1443	1700					
			4 bars	31	62	333	464	408	1086	1400					
	MRZ 20 RV 171	171	6,2 bars	32	63	567	784	690	1880	2100	400,3	88,8	11,5		
			5 bars	30	60	460	631	556	1443	1700					
			4 bars	28	56	370	515	453	1086	1400					

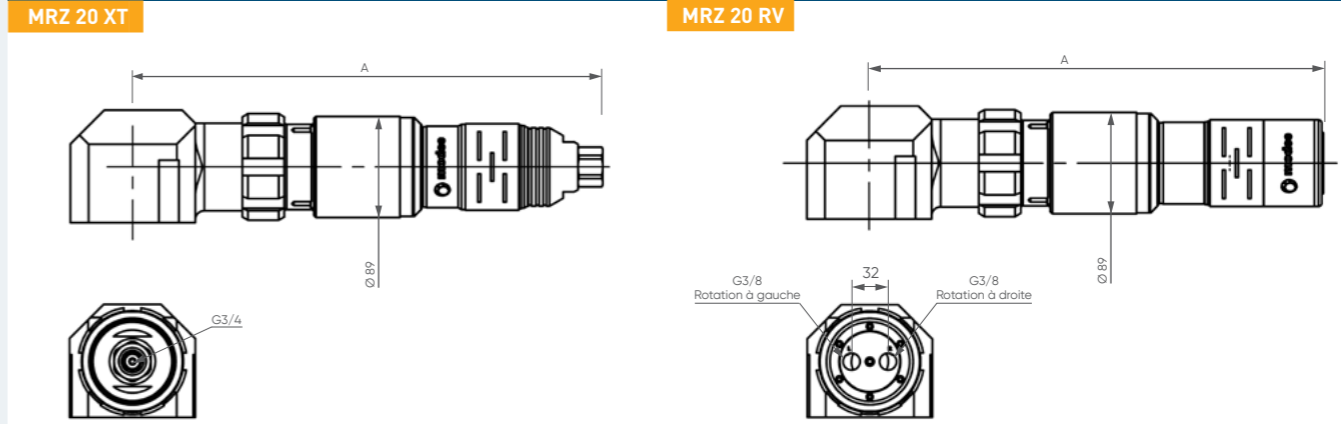
Les données ci-dessus doivent être considérées avec une marge d'erreur de +/- 5%

OPTIONS DISPONIBLES POUR CE MOTEUR

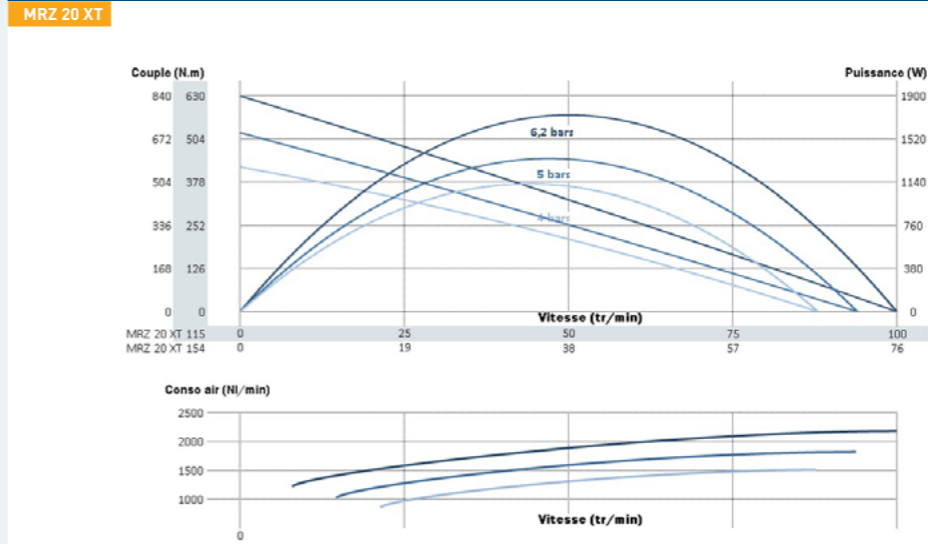
Code	00	01	02	03	04	05	06	07	09	10	12	13	14	15	16	17	18	19	21	22	29	30	31	32
Echappement collecté		▶								▶	▶	▶							▶	▶				
ATEX			▶							▶	▶	▶	▶						▶	▶	▶	▶	▶	▶
Inverseur G/D intégré*				▶											▶	▶					▶	▶	▶	▶
Sans lubrification					▶						▶	▶	▶	▶	▶	▶					▶	▶	▶	▶
Kit start						▶															▶	▶	▶	▶
Contrôleur de vitesse**							▶														▶	▶	▶	▶

* sur modèle réversible uniquement ** sur modèle non réversible uniquement

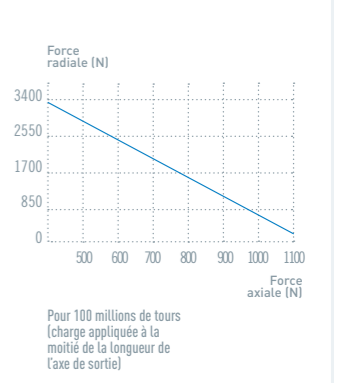
ENCOMBREMENT



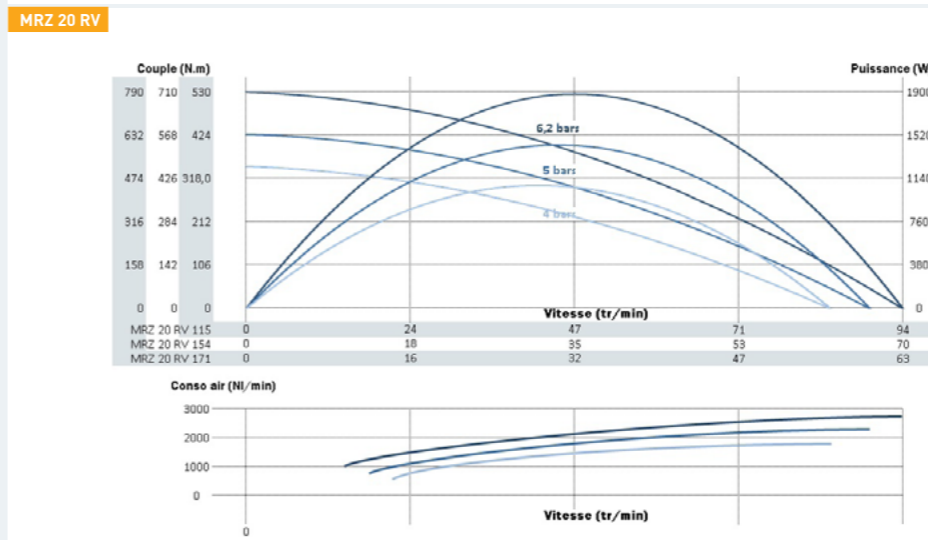
COURBES DE PUISSANCE, VITESSE, COUPLE ET CONSOMMATION



CHARGE AXIALE ET RADIALE MAXI



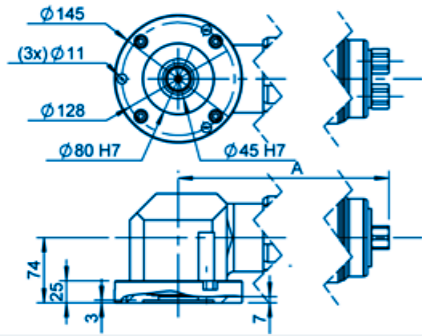
NOTES



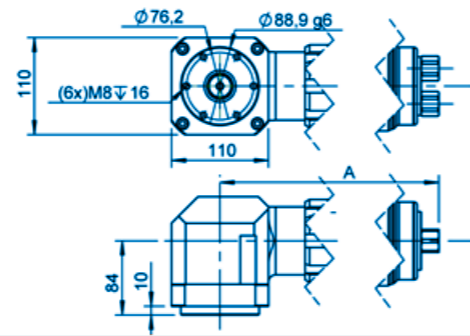
TYPE DE BRIDE ET ARBRE **GRUPE IX**

- XRZ 08
- XRZ 10
- XRZ 20
- XRZ 25
- XRS 30

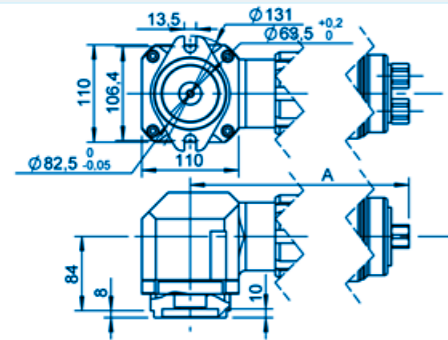
GRUPE IX BRIDE A



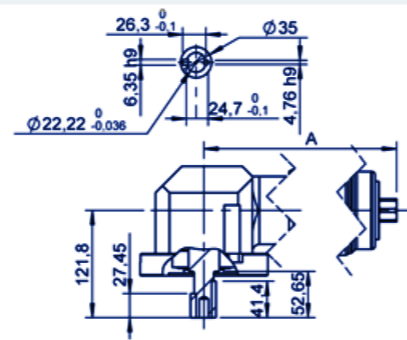
GRUPE IX BRIDE B



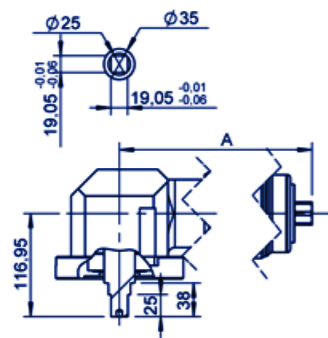
GRUPE IX BRIDE H



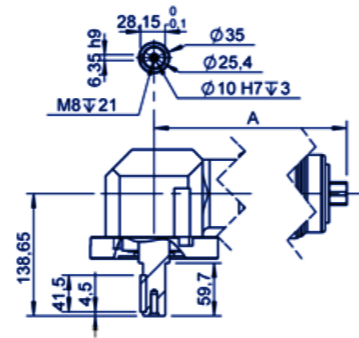
GRUPE IX ARBRE 001 - CLAVETÉ Ø7/8"



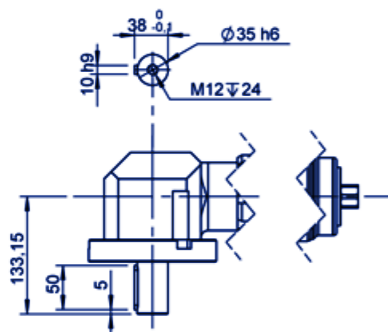
GRUPE IX ARBRE 003 - CLAVETÉ Ø3/4"



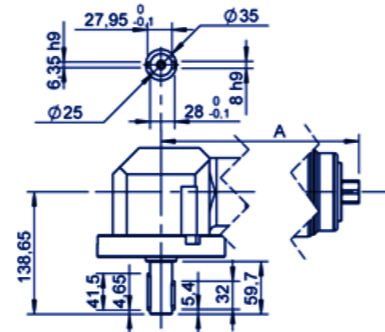
GRUPE IX ARBRE CL2 - CLAVETÉ Ø1"



GRUPE IX ARBRE CL3 - CLAVETÉ Ø35



GRUPE IX ARBRE CL4 - CLAVETÉ Ø25



Vous n'avez pas trouvé
ce qu'il vous faut ?

Contactez-nous !