

PUISSANCE MAX
300 W
 COUPLE MAX
370 Nm

La série de moteurs pneumatiques « 05 » est la plus compacte et légère de la gamme de moteurs modec.

Avec une puissance maximale de 300 W dans un encombrement minimal de 113 mm de long pour un diamètre de 36.5 mm et un poids de seulement 500 g, c'est un moteur pneumatique facile à intégrer dans une machine.

Sa puissance et son couple maximum se contrôlent simplement grâce à la pression d'alimentation, ce qui permet d'utiliser ce moteur pneumatique « au calage » sans aucune nécessité de protection supplémentaire.

C'est par exemple l'outil idéal pour les opérations de vissage de bouchons sur les lignes d'embouteillage.

+ ACCESSOIRES DISPONIBLES POUR CES MOTEURS	Référence
Unité de filtrage, régulation et lubrification (FRL)	AC106
Unité de sécurité et traitement de l'air (SAT Box)	AC118
Avec télécommande à pied	AC119
Avec télécommande à main	AC120
Avec bouton d'arrêt d'urgence déporté	AC125
Avec B.A.U. déporté et télécommande à pied	AC121
Avec B.A.U. déporté et télécommande à main	AC122
Kits de maintenance	
Kit maintenance "05"	AC300
Kit maintenance "05" sans lub	AC310
Kit maintenance "05" kit start	AC320
Huile modec Co-16	AC149
Filtres et silencieux :	
Mini silencieux métallique	AC169
Silencieux compact métallique	AC168
Silencieux compact polymère	AC166
Silencieux incolmatable	AC167
Filtre réducteur d'échappement	AC170
Silencieux grand débit	AC158
Silencieux filtre coalescent	AC165

CONNEXION ET LUBRIFICATION


	Diamètre mini raccords		Diamètre mini tuyau		Lubrification (6,2 bars)
	Alim.	Echap.	Alim.	Echap.	
	5 mm	5 mm	6 mm	6 mm	2 gouttes / minute

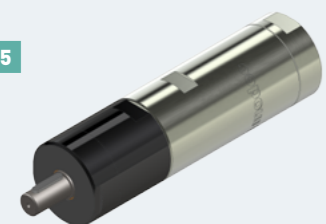
TABLEAU DE CONVERSION

Watt ► Cheval vapeur	Newton mètre ► Pied livre force	Millimètre ► Pouce
Watt x 0,001341 = hp	Nm x 0,7376 = lbf.ft	mm x 0,03937 = in
Bar ► Livre / Pouce carré	Normo Litre / minute ► Standard Pied cube / Minute	Kilogramme ► Livre
Bar x 14,5 = psi	NL / min x 0,03531 = scfm	Kg x 2,205 = lb

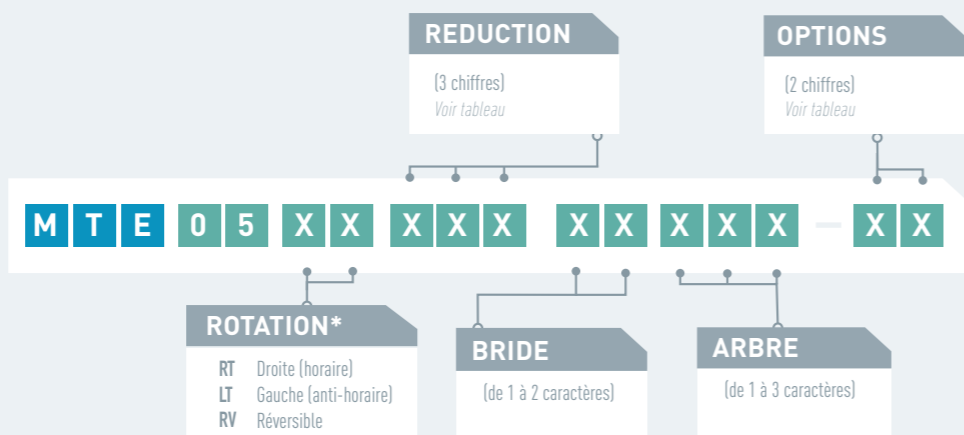


MOTEUR MTE 05

PUISSANCE 300 W



MTE 05



* Le sens de rotation s'apprécie en regardant le moteur par l'arrière

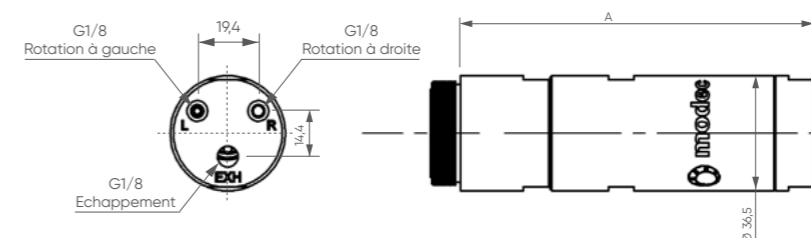
OPTIONS DISPONIBLES POUR CE MOTEUR

Echappement collecté*	01	07	09	10	11	21	22	23	27	28	36	37
ATEX												
Sans lubrification												
Kit start												
Inox												
Code	01	07	09	10	11	21	22	23	27	28	36	37

* Les moteurs de la série «05» sont toujours collectés

ENCOMBREMENT

MTE 05



PERFORMANCES

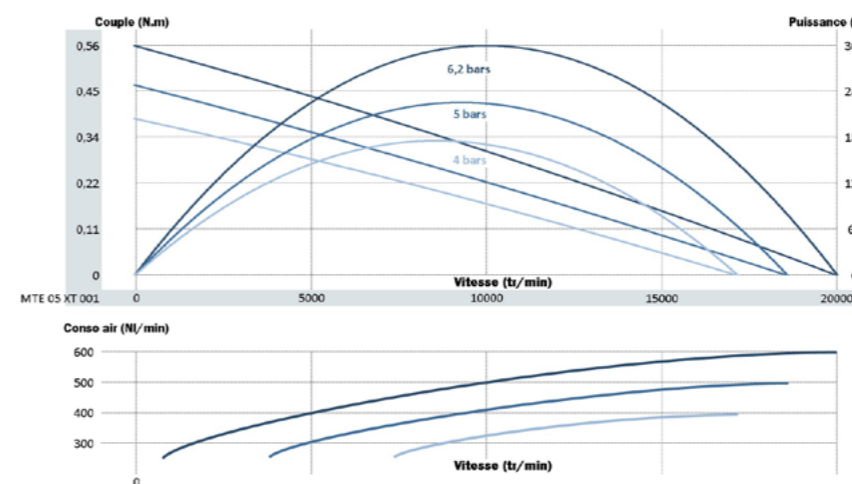
MTE 05 XT	Référence moteur	Rapport de réduction	Pression	Vitesse (en tr/min)		Couple (en N.m)			Puissance maxi (W)	Conso Air (NI/min)	Dimensions		
				A Pmax	A vide	A Pmax	Maxi (calage)	Démarrage			A (mm)	Ø (mm)	Poids (kg)
MTE 05 XT 001		1	6,2 bars	10000	20000	0,28	0,56	0,49	300	500	113	36,5	0,5
			5 bars	9400	18800	0,24	0,44	0,39	230	400			
			4 bars	8400	16800	0,20	0,33	0,29	180	300			

MTE 05 RV	Référence moteur	Rapport de réduction	Pression	Vitesse (en tr/min)		Couple (en N.m)			Puissance maxi (W)	Conso Air (NI/min)	Dimensions		
				A Pmax	A vide	A Pmax	Maxi (calage)	Démarrage			A (mm)	Ø (mm)	Poids (kg)
MTE 05 RV 001		1	6,2 bars	11400	22800	0,24	0,44	0,28	300	500	113	36,5	0,5
			5 bars	10400	20800	0,20	0,33	0,21	220	400			
			4 bars	9500	19000	0,17	0,22	0,14	170	300			

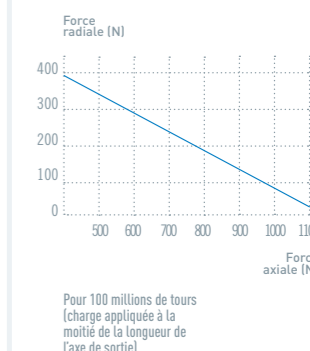
Les données ci-dessus doivent être considérées avec une marge d'erreur de +/- 5%

COURBES DE PUISSANCE, VITESSE, COUPLE ET CONSOMMATION

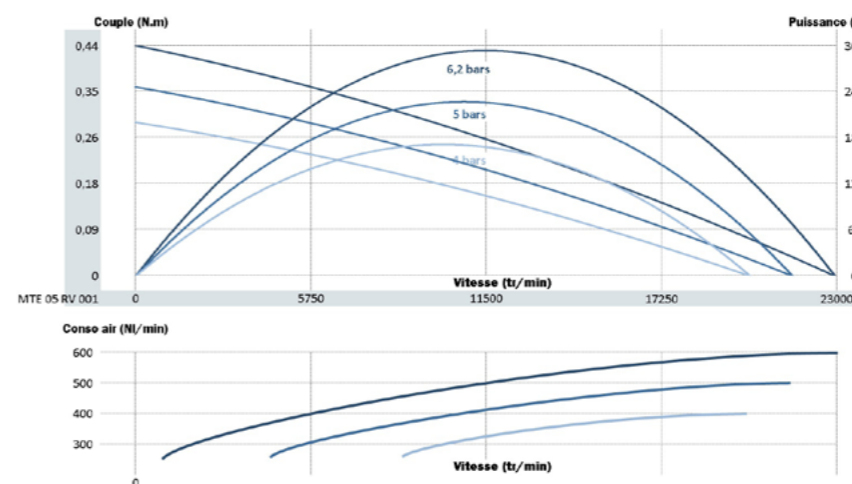
MTE 05 XT



CHARGE AXIALE ET RADIALE MAXI



MTE 05 RV



NOTES

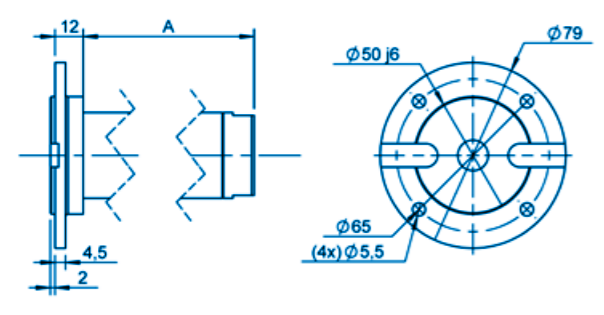
Notes section with horizontal lines for text entry.

BRIDES & ARBRES

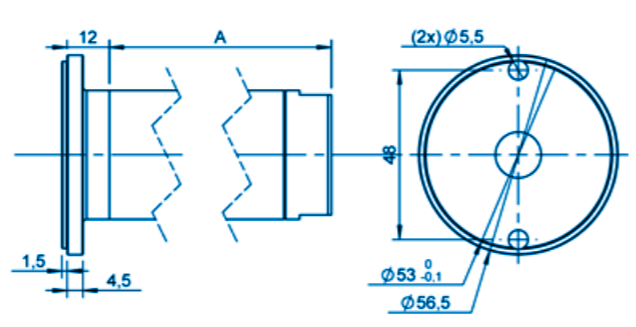
Assembler le moteur sur sa machine est aussi important que de choisir le bon moteur ! Avec modec, vous n'avez pas besoin de modifier votre machine pour qu'elle soit compatible avec le moteur. Nous proposons un grand nombre de brides et d'arbres pour que vous puissiez trouver ceux qui vous conviennent. Et si vous ne trouvez pas votre bonheur, nous pouvons fabriquer des brides et arbres sur mesure.

TYPE DE BRIDE ET ARBRE **GROUPE I** MTE 05 MTS 05

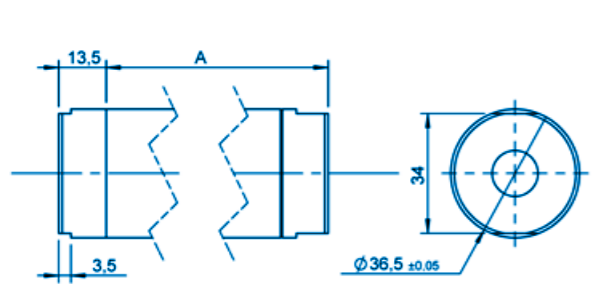
GROUPE I BRIDE AA



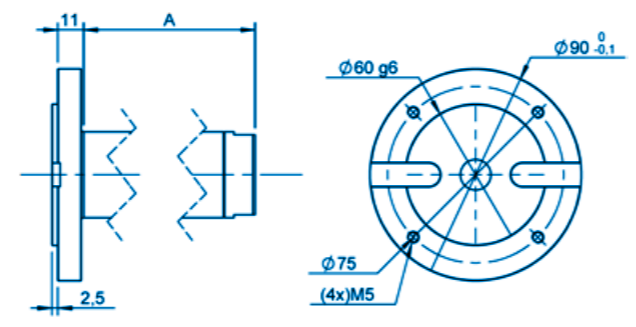
GROUPE I BRIDE B



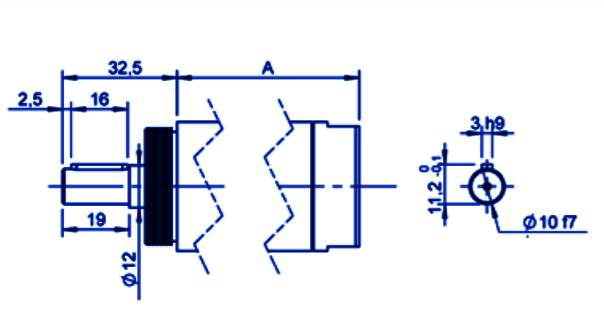
GROUPE I BRIDE P



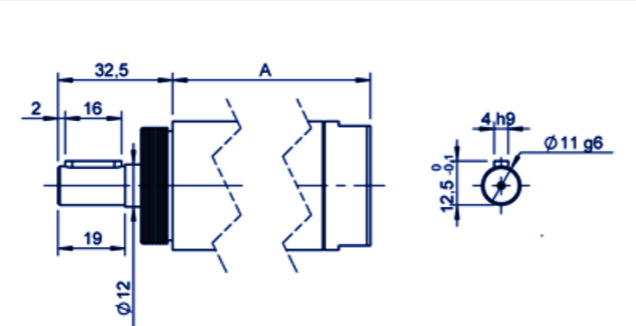
GROUPE I BRIDE S - IEC63B14



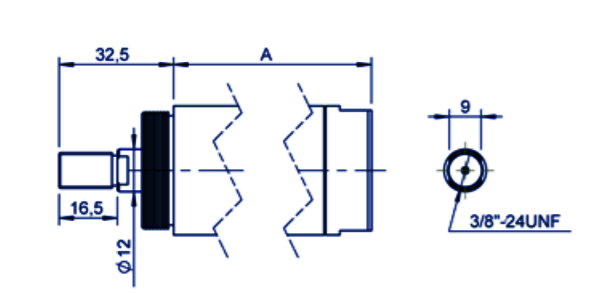
GROUPE I ARBRE CL1 - CLAVETÉ Ø10



GROUPE I ARBRE CL2 - CLAVETÉ Ø11 - IEC63B14



GROUPE I ARBRE FI1 - FILETÉ 3/8" 24UNF



Vous n'avez pas trouvé ce qu'il vous faut ?

Contactez-nous !