

PUISSANCE MAX
1900 W
 COUPLE MAX
840 Nm

Grande sœur du « 10 », la série de moteurs pneumatiques « 20 » présente la même polyvalence et se décline sur les mêmes plages de vitesse et de couple mais **avec une puissance encore plus importante.**

Elle existe sur les 3 familles d'applications (Easy, Standard et Heavy duty) avec les mêmes configurations de renvois d'angle et de poignées intégrées. **Idéale sur des applications aussi variées que le sablage, les convoyeurs, le levage ou encore pour une intégration dans des machines spéciales.**

Comme sa petite sœur, la gamme de moteurs pneumatiques « 20 » peut bénéficier **en option d'un contrôleur de vitesse intégré** indispensable pour certaines applications manuelles.



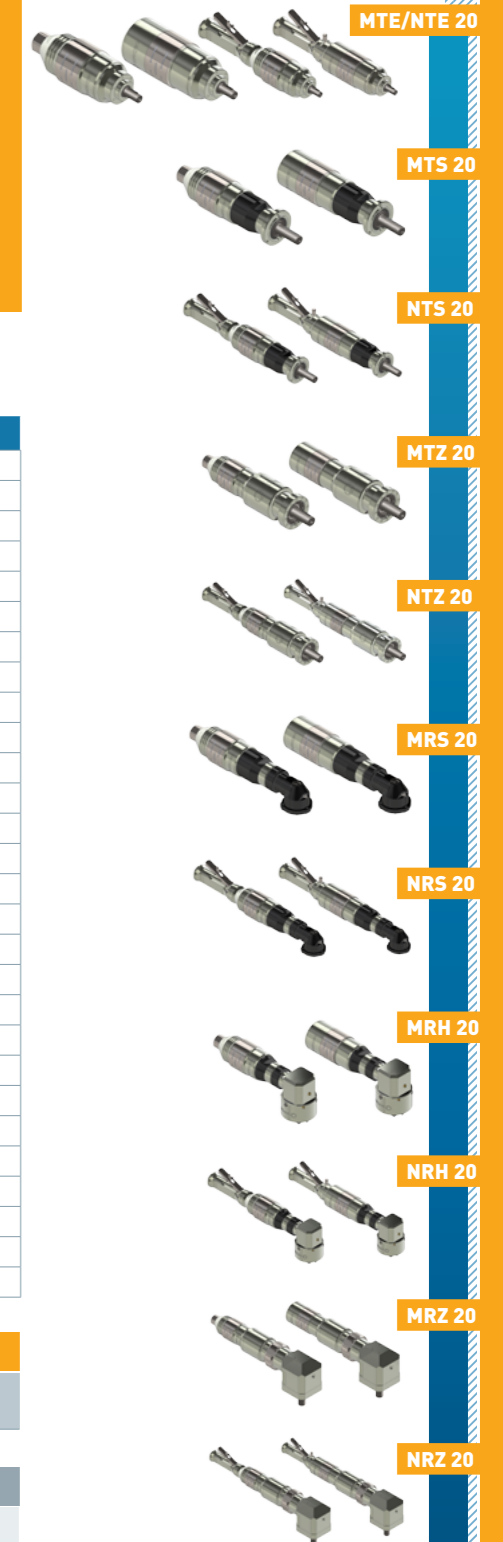
+ ACCESSOIRES DISPONIBLES POUR CES MOTEURS		Référence
Unité de filtrage, régulation et lubrification (FRL)		AC107
Unité de sécurité et traitement de l'air (SAT Box)		AC118
Avec télécommande à pied		AC119
Avec télécommande à main		AC120
Avec bouton d'arrêt d'urgence déporté		AC125
Avec B.A.U. déporté et télécommande à pied		AC121
Avec B.A.U. déporté et télécommande à main		AC122
Kits de maintenance		
Kit maintenance "20"		AC304
Kit maintenance "20" sans lubrification		AC314
Kit maintenance "20" kit start		AC324
Kit collecteur d'échappement pour "20"		AC341
Huile modtec Co-16		AC149
Poignées de contrôle		
Poignée de sécurité pour moteur non réversible		AC406
Poignée de sécurité pour moteur réversible		AC404
Poignée de contrôle progressive non réversible		AC400
Poignée de contrôle progressive réversible		AC408
Filtres et silencieux		
Silencieux compact métallique		AC182
Silencieux compact métallique alimentation (RV)		AC181
Silencieux compact polymère		AC152
Silencieux compact polymère alimentation (RV)		AC183
Silencieux incolmatable		AC156
Silencieux incolmatable alimentation (RV)		AC155
Silencieux grand débit		AC159
Silencieux filtre coalescent		AC161
Filtre réducteur d'échappement		AC174

CONNEXION ET LUBRIFICATION

Diamètre mini raccords	Diamètre mini tuyau		Lubrification [6,2 bars]
	Alim.	Echap.	
10 mm	16 mm	13 mm	7 gouttes / minute

TABLEAU DE CONVERSION

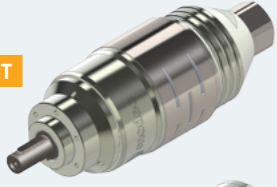
Watt ► Cheval vapeur	Newton mètre ► Pied livre force	Millimètre ► Pouce
Watt x 0,001341 = hp	Nm x 0,7376 = lbf.ft	mm x 0,03937 = in
Bar ► Livre / Pouce carré	Normo Litre / minute ► Standard Pied cube / Minute	Kilogramme ► Livre
Bar x 14,5 = psi	NL / min x 0,03531 = scfm	Kg x 2,205 = lb



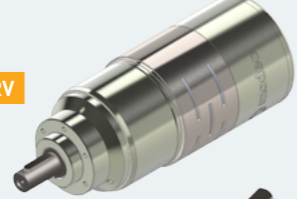
MOTEURS MTE 20 / NTE 20

PUISSANCE 1300-1800 W

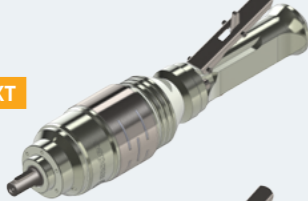
MTE 20 XT



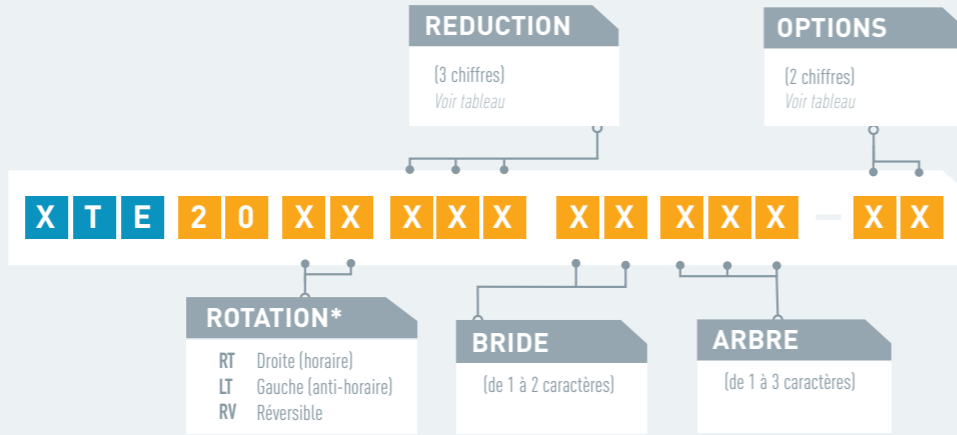
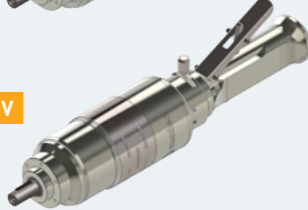
MTE 20 RV



NTE 20 XT

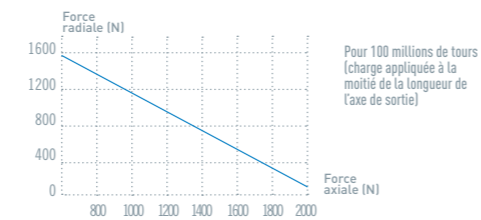


NTE 20 RV



* Le sens de rotation s'apprécie en regardant le moteur par l'arrière

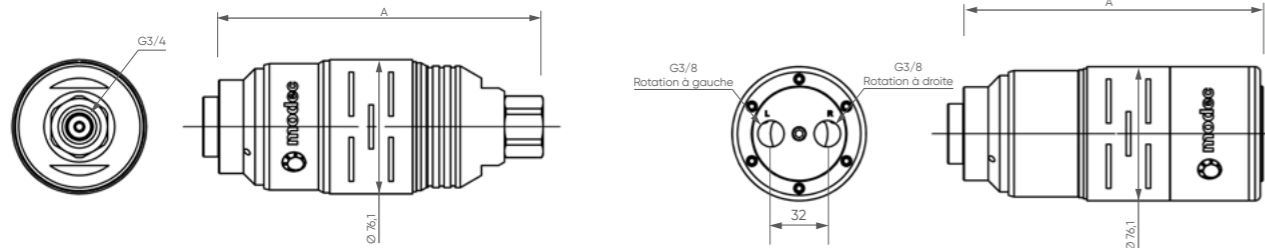
CHARGE AXIALE ET RADIALE MAXI



ENCOMBREMENT

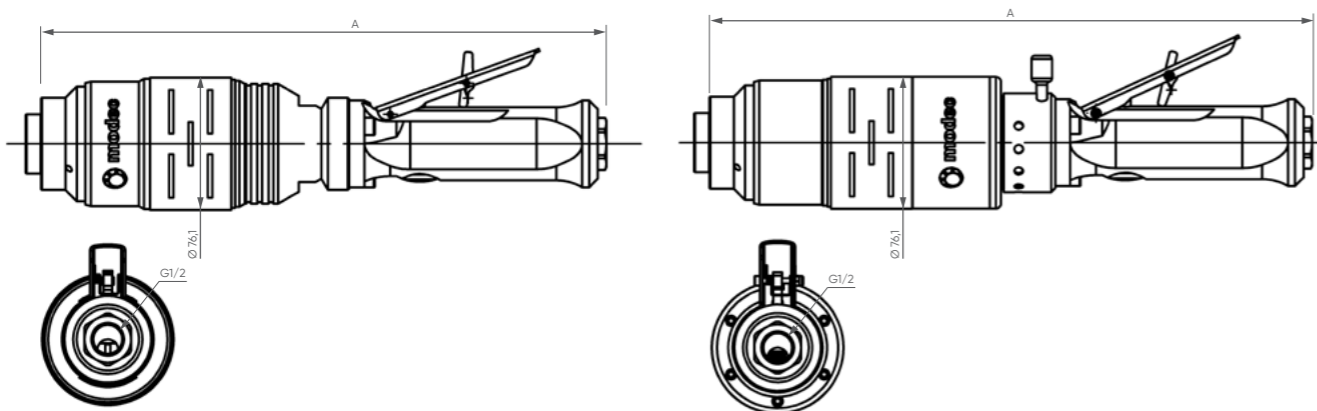
MTE 20 XT

MTE 20 RV



NTE 20 XT

NTE 20 RV



Référence moteur	Rapport de réduction	Pression	Vitesse (en tr/min)		Couple (en N.m)			Puissance maxi (W)	Conso Air (NI/min)	Dimensions		
			A Pmax	A vide	A Pmax	Maxi (calage)	Démarrage			A (mm)	Ø (mm)	Poids (kg)
MTE 20 XT 001	001	6,2 bars	5800	11600	2,9	5,0	4,4	1700	1900	184,1	76,1	2,1
		5 bars	5400	10800	2,4	4,1	3,6	1350	1600			
		4 bars	5000	10000	2,0	3,3	2,9	1100	1200			
MTE 20 RV 001	001	6,2 bars	5400	10800	3,1	3,9	3,5	1800	2100	170,1	76,1	2,5
		5 bars	5100	10200	2,5	3,3	2,9	1350	1700			
		4 bars	4800	9600	2,0	2,7	2,4	1000	1400			
NTE 20 XT 001	001	6,2 bars	5600	11200	2,6	4,7	4,1	1550	1800	327,1	76,1	2,7
		5 bars	5300	10600	2,2	3,8	3,3	1200	1500			
		4 bars	5000	10000	1,8	3,2	2,8	950	1200			
NTE 20 RV 001	001	6,2 bars	4700	9400	2,7	3,4	3,0	1350	1800	348,6	76,1	3,3
		5 bars	4400	8800	2,2	2,8	2,5	1000	1500			
		4 bars	4100	8200	1,8	2,3	2,0	750	1200			

Les données ci-dessus doivent être considérées avec une marge d'erreur de +/- 5%

OPTIONS DISPONIBLES POUR LE MTE 20

Code	01	02	03	04	05	06	07	09	10	11	12	13	14	15	16	17	18	19	21	22	23	27	28	29	30	31	32	36	37
Echappement collecté																													
ATEX																													
Inverseur G/D intégré*																													
Sans lubrification																													
Kit start																													
Contrôleur de vitesse**																													
Inox																													

OPTIONS DISPONIBLES POUR LE NTE 20 XT

Code	01	02	04	05	06	07	09	10	13	14	15	18	19	21	22	31	32	
Echappement collecté																		
ATEX																		
Sans lubrification																		
Kit start																		
Contrôleur de vitesse																		

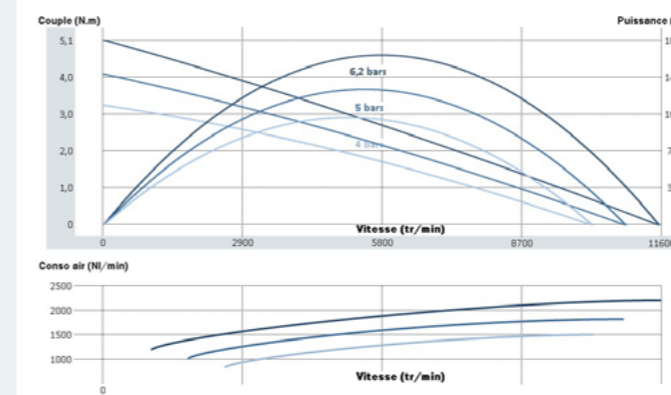
POUR LE NTE 20 RV

Code	03	12	16	17	29	30
ATEX						
Inverseur G/D intégré						
Sans lubrification						
Kit start						

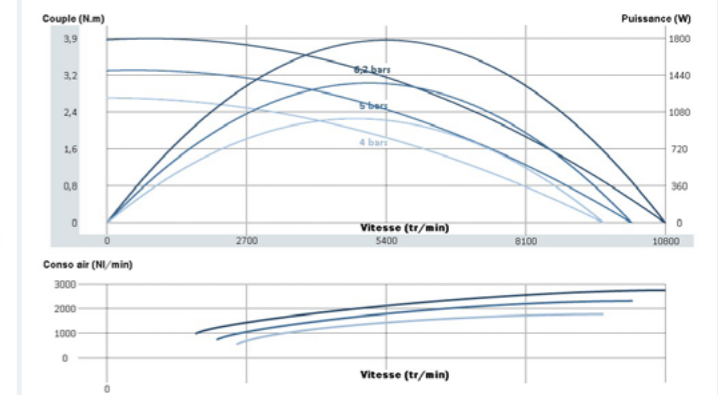
* sur modèle réversible uniquement ** sur modèle non réversible uniquement

COURBES DE PUISSANCE, VITESSE, COUPLE ET CONSOMMATION

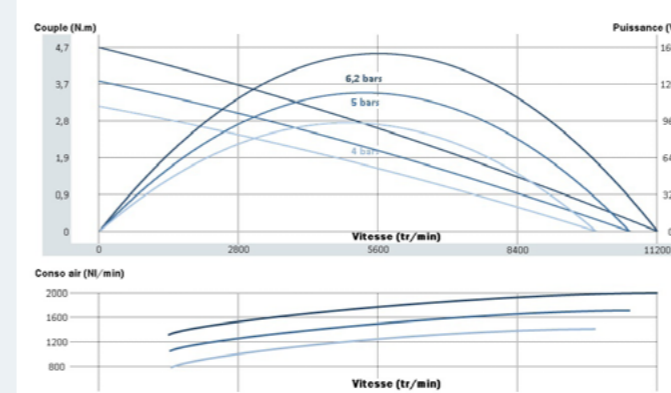
MTE 20 XT



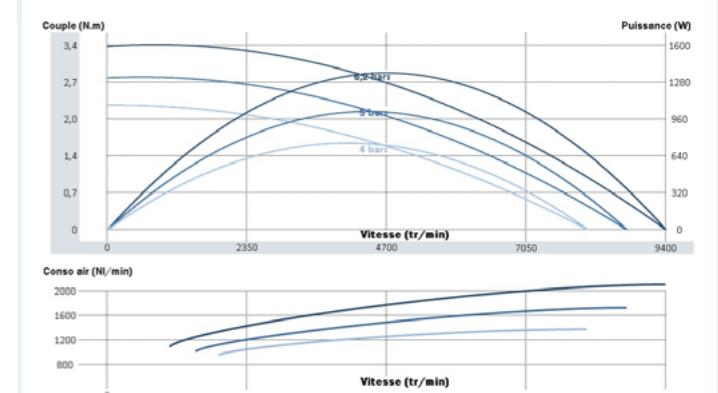
MTE 20 RV



NTE 20 XT



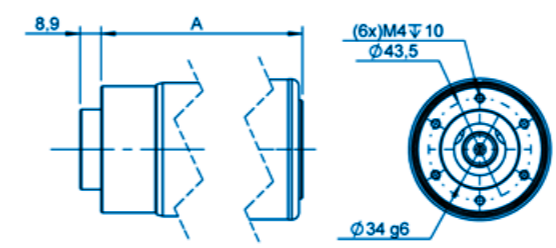
NTE 20 RV



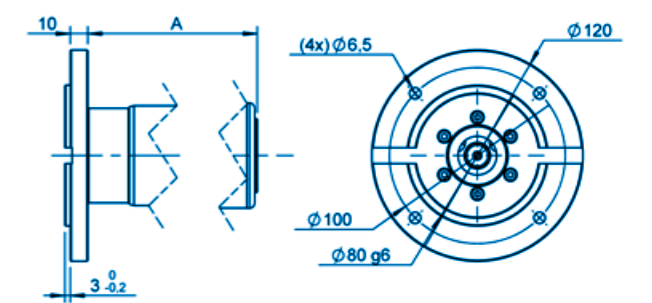
TYPE DE BRIDE ET ARBRE **GROUPE III**

- XTE 08
- XTE 10
- XTE 20
- XTE 25

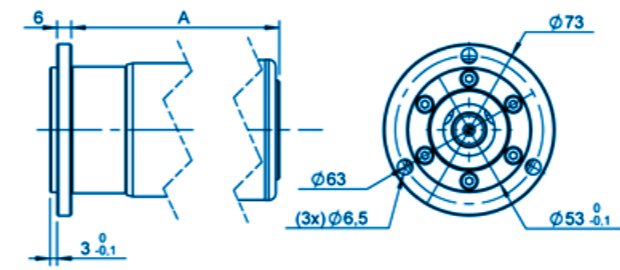
GROUPE III BRIDE AA



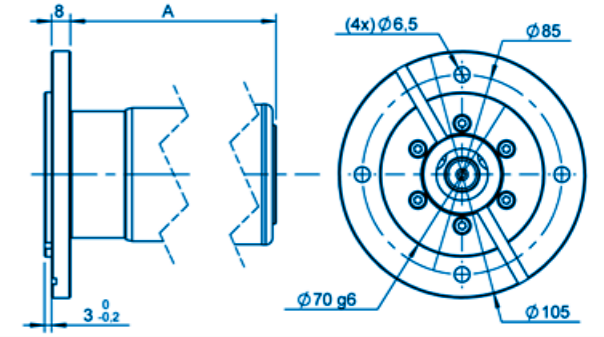
GROUPE III BRIDE AB - IEC 80B14



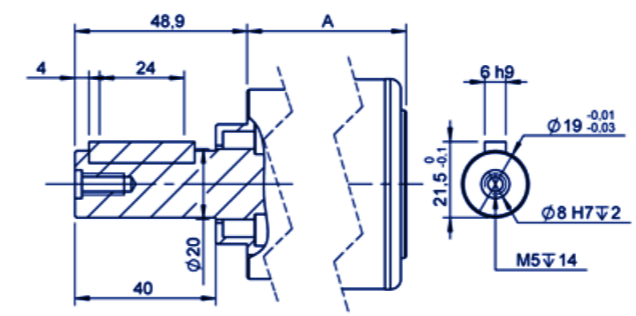
GROUPE III BRIDE B



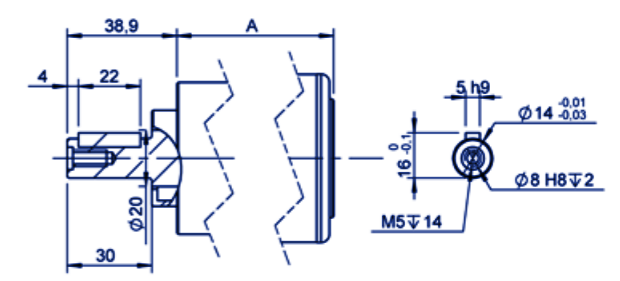
GROUPE III BRIDE FJ - IEC 71B14



GROUPE III ARBRE 001 - CLAVETÉ Ø19 - IEC 80B14



GROUPE III ARBRE C25 - CLAVETÉ Ø14 - IEC 71B14



Vous n'avez pas trouvé ce qu'il vous faut ?

Contactez-nous !