

PUISSANCE MAX
300 W
 COUPLE MAX
370 Nm

La série de moteurs pneumatiques « 05 » est la plus compacte et légère de la gamme de moteurs modec.

Avec une puissance maximale de 300 W dans un encombrement minimal de 113 mm de long pour un diamètre de 36.5 mm et un poids de seulement 500 g, c'est un moteur pneumatique facile à intégrer dans une machine.

Sa puissance et son couple maximum se contrôlent simplement grâce à la pression d'alimentation, ce qui permet d'utiliser ce moteur pneumatique « au calage » sans aucune nécessité de protection supplémentaire.

C'est par exemple l'outil idéal pour les opérations de vissage de bouchons sur les lignes d'embouteillage.

+ ACCESSOIRES DISPONIBLES POUR CES MOTEURS	Référence
Unité de filtrage, régulation et lubrification (FRL)	AC106
Unité de sécurité et traitement de l'air (SAT Box)	AC118
Avec télécommande à pied	AC119
Avec télécommande à main	AC120
Avec bouton d'arrêt d'urgence déporté	AC125
Avec B.A.U. déporté et télécommande à pied	AC121
Avec B.A.U. déporté et télécommande à main	AC122
Kits de maintenance	
Kit maintenance "05"	AC300
Kit maintenance "05" sans lub	AC310
Kit maintenance "05" kit start	AC320
Huile modec Co-16	AC149
Filtres et silencieux :	
Mini silencieux métallique	AC169
Silencieux compact métallique	AC168
Silencieux compact polymère	AC166
Silencieux incolmatable	AC167
Filtre réducteur d'échappement	AC170
Silencieux grand débit	AC158
Silencieux filtre coalescent	AC165

CONNEXION ET LUBRIFICATION

	Diamètre mini raccords		Diamètre mini tuyau		Lubrification (6,2 bars)
	Alim.	Echap.	Alim.	Echap.	
	5 mm	5 mm	6 mm	6 mm	2 gouttes / minute

TABLEAU DE CONVERSION

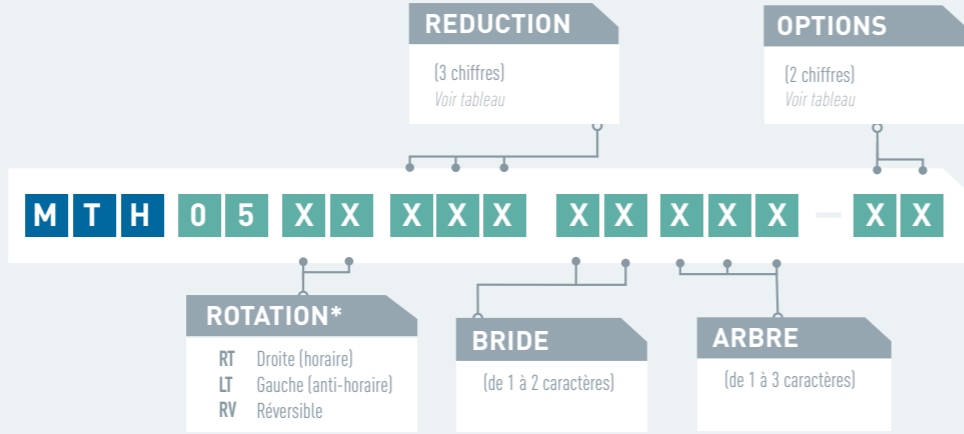
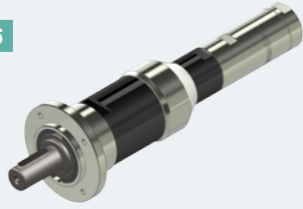
Watt ► Cheval vapeur	Newton mètre ► Pied livre force	Millimètre ► Pouce
Watt x 0,001341 = hp	Nm x 0,7376 = lbf.ft	mm x 0,03937 = in
Bar ► Livre / Pouce carré	Normo Litre / minute ► Standard Pied cube / Minute	Kilogramme ► Livre
Bar x 14,5 = psi	NL / min x 0,03531 = scfm	Kg x 2,205 = lb



MOTEUR MTH 05

PUISSANCE 270 W

MTH 05



* Le sens de rotation s'apprécie en regardant le moteur par l'arrière

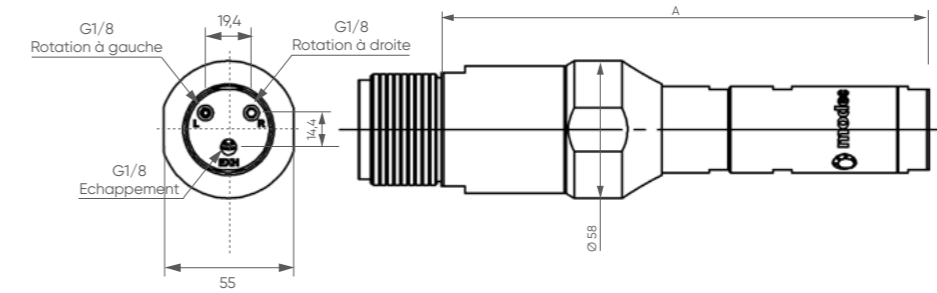
OPTIONS DISPONIBLES POUR CE MOTEUR

Echappement collecté*	▶	▶	▶	▶	▶
ATEX		▶		▶	▶
Sans lubrification			▶	▶	
Kit start				▶	
Code	01	07	09	10	21 22

* Les moteurs de la série «05» sont toujours collectés

ENCOMBREMENT

MTH 05



PERFORMANCES

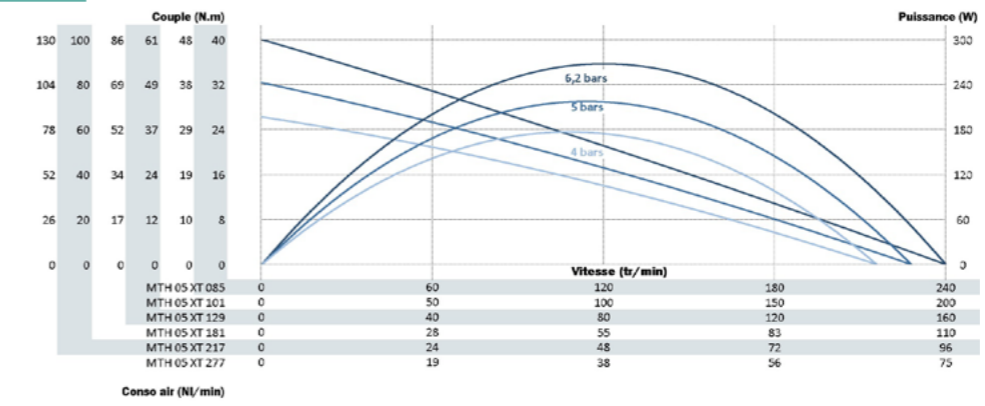
MTH 05 XT	Référence moteur	Rapport de réduction	Pression	Vitesse (en tr/min)		Couple (en N.m)			Puissance maxi (W)	Conso Air (NI/min)	Dimensions		
				A Pmax	A vide	A Pmax	Maxi (calage)	Démarrage			A (mm)	Ø (mm)	Poids (kg)
MTH 05 XT 085	85	6,2 bars	121	245	21	40	35	271	500	206,3	58	2,0	
			115	232	18	32	28	217	400				
			108	219	16	26	23	177	300				
MTH 05 XT 101	101	6,2 bars	101	205	26	48	42	271	500	206,3	58	2,0	
			96	194	22	39	34	217	400				
			90	183	19	31	28	177	300				
MTH 05 XT 129	129	6,2 bars	79	161	33	61	54	271	500	206,3	58	2,0	
			75	152	28	49	43	217	400				
			71	144	24	40	35	177	300				
MTH 05 XT 181	181	6,2 bars	57	115	46	86	76	271	500	206,3	58	2,0	
			53	108	39	69	61	217	400				
			50	102	34	56	50	177	300				
MTH 05 XT 217	217	6,2 bars	47	96	55	103	91	271	500	206,3	58	2,0	
			45	91	46	83	73	217	400				
			42	85	40	67	59	177	300				
MTH 05 XT 277	277	6,2 bars	37	75	70	131	115	271	500	206,3	58	2,0	
			35	71	59	106	93	217	400				
			33	67	51	86	76	177	300				

MTH 05 RV	Référence moteur	Rapport de réduction	Pression	Vitesse (en tr/min)		Couple (en N.m)			Puissance maxi (W)	Conso Air (NI/min)	Dimensions		
				A Pmax	A vide	A Pmax	Maxi (calage)	Démarrage			A (mm)	Ø (mm)	Poids (kg)
MTH 05 RV 085	85	6,2 bars	115	226	22	38	24	268	500	206,3	58	2,0	
			108	216	19	30	19	214	400				
			105	208	16	25	15	174	300				
MTH 05 RV 101	101	6,2 bars	96	188	27	46	28	268	500	206,3	58	2,0	
			90	180	23	36	23	214	400				
			87	173	19	30	18	174	300				
MTH 05 RV 129	129	6,2 bars	75	148	34	58	36	268	500	206,3	58	2,0	
			71	141	29	46	29	214	400				
			69	136	24	38	23	174	300				
MTH 05 RV 181	181	6,2 bars	53	105	48	82	51	268	500	206,3	58	2,0	
			50	101	41	65	40	214	400				
			49	97	34	53	33	174	300				
MTH 05 RV 217	217	6,2 bars	45	88	57	98	61	268	500	206,3	58	2,0	
			42	84	49	78	48	214	400				
			41	81	41	63	39	174	300				
MTH 05 RV 277	277	6,2 bars	35	69	73	125	77	268	500	206,3	58	2,0	
			33	66	62	99	62	214	400				
			32	64	52	81	50	174	300				

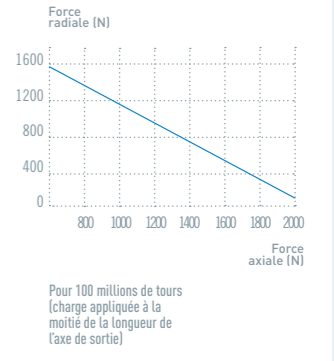
Les données ci-dessus doivent être considérées avec une marge d'erreur de +/- 5%

COURBES DE PUISSANCE, VITESSE, COUPLE ET CONSOMMATION

MTH 05 XT

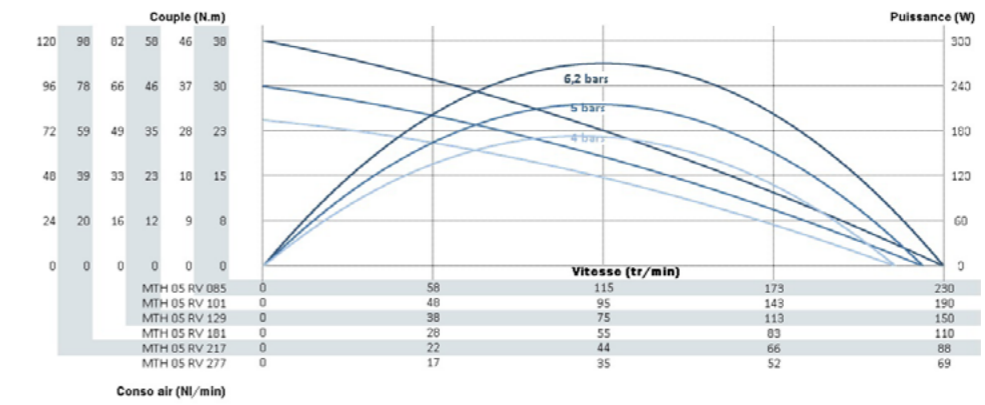


CHARGE AXIALE ET RADIALE MAXI



NOTES

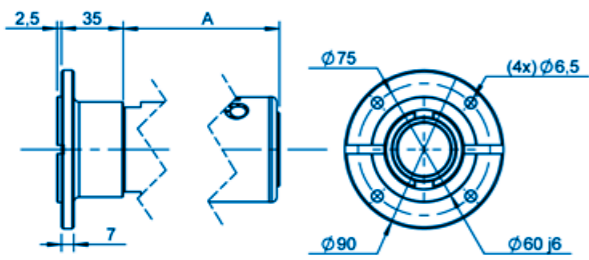
MTH 05 RV



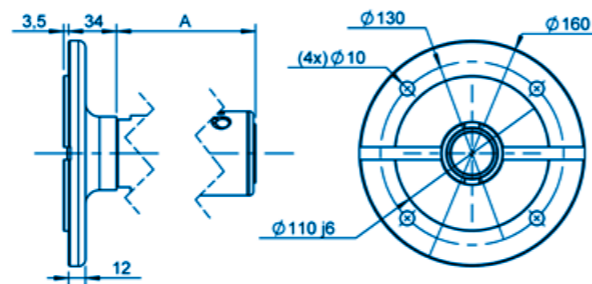
TYPE DE BRIDE **GRUPE IV** (1/3)

- XTH 05 XTH 07 XTS 08 XTH 08 XTS 10 XTH 10 XTS 20 XTS 25

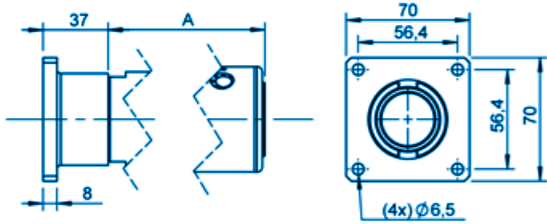
GRUPE IV BRIDE AB - IEC63B14



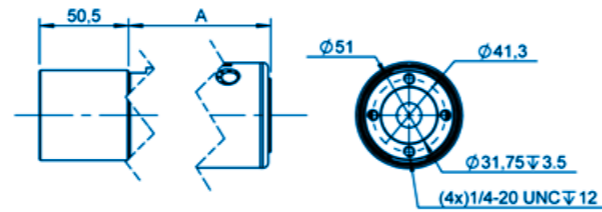
GRUPE IV BRIDE AC - IEC71B5



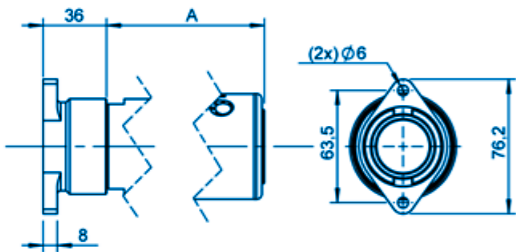
GRUPE IV BRIDE AF



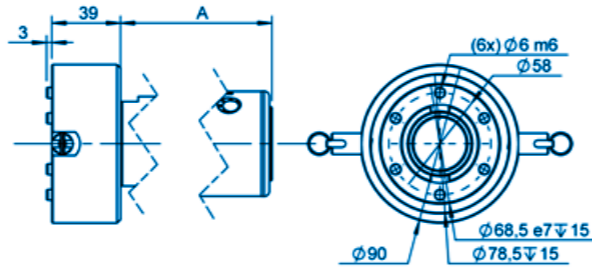
GRUPE IV BRIDE AH



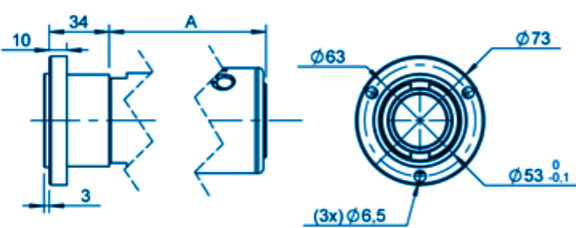
GRUPE IV BRIDE AS



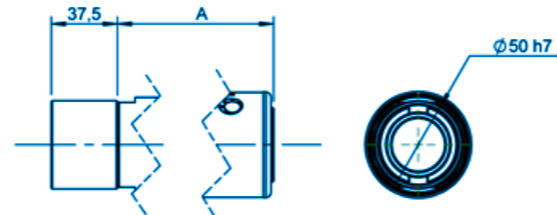
GRUPE IV BRIDE AX - ARP



GRUPE IV BRIDE B



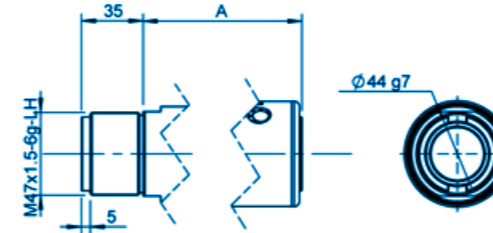
GRUPE IV BRIDE B0



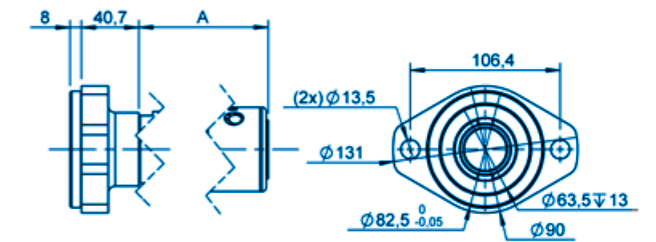
TYPE DE BRIDE **GRUPE IV** (2/3)

- XTH 05 XTH 07 XTS 08 XTH 08 XTS 10 XTH 10 XTS 20 XTS 25

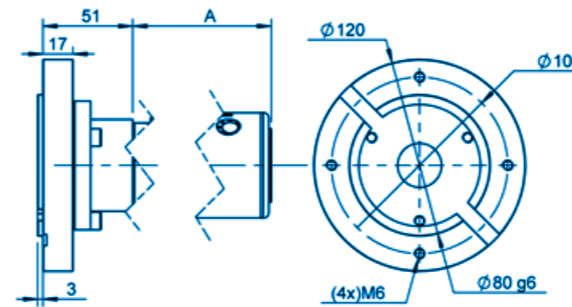
GRUPE IV BRIDE F



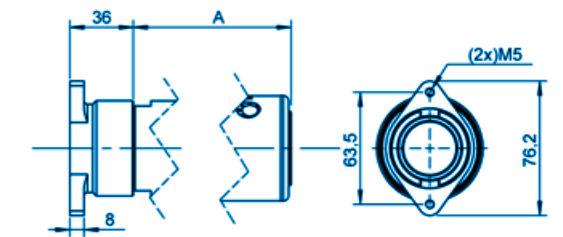
GRUPE IV BRIDE FH



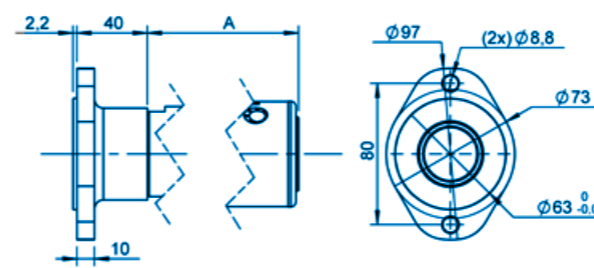
GRUPE IV BRIDE FJ - IEC80B14



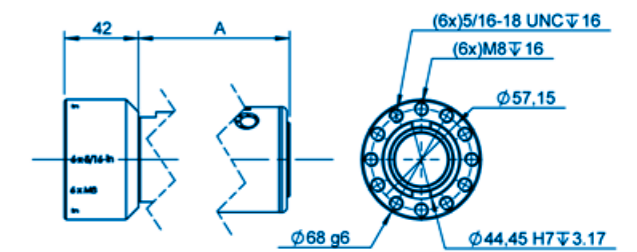
GRUPE IV BRIDE J



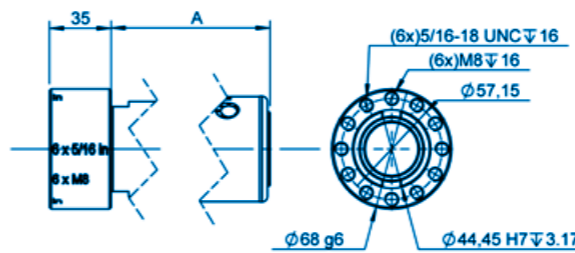
GRUPE IV BRIDE L



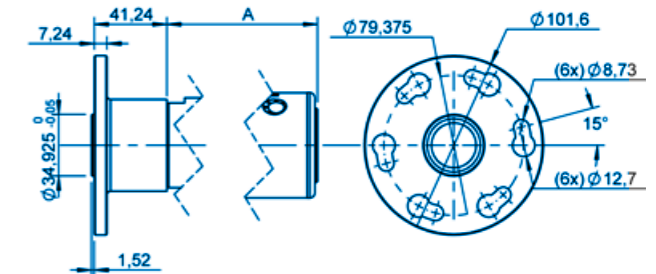
GRUPE IV BRIDE M



GRUPE IV BRIDE N

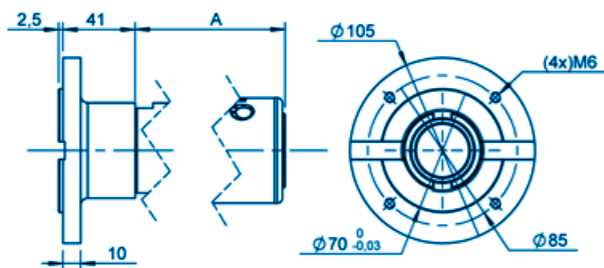


GRUPE IV BRIDE Q

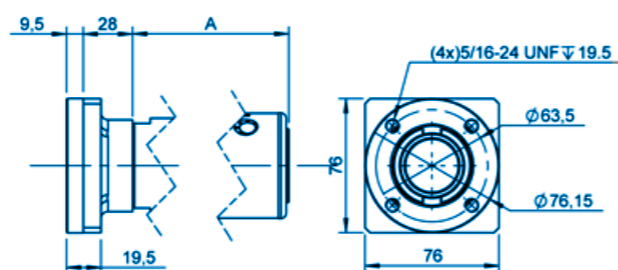


TYPE DE BRIDE **GROUPE IV** (3/3) XTH 05 XTH 07 XTS 08 XTH 08 XTS 10 XTH 10 XTS 20 XTS 25

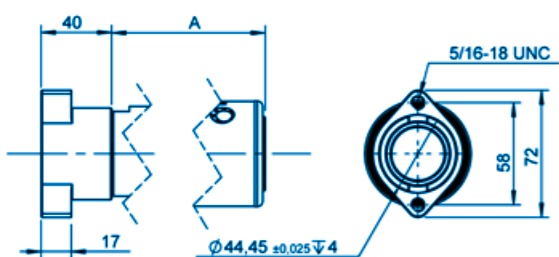
GROUPE IV BRIDE R - IEC71B14



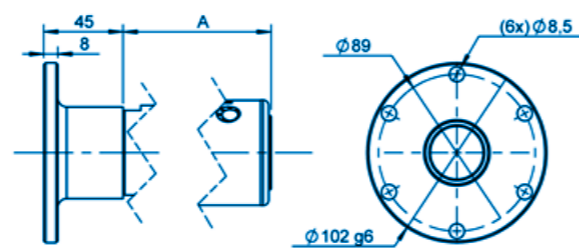
GROUPE IV BRIDE S



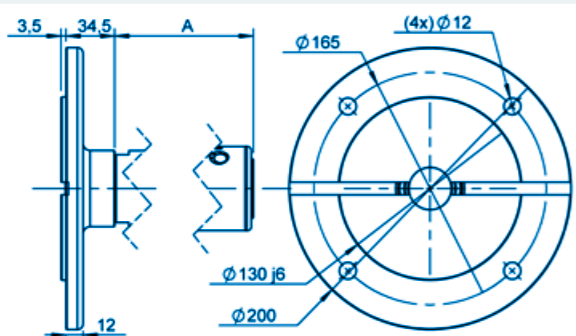
GROUPE IV BRIDE U



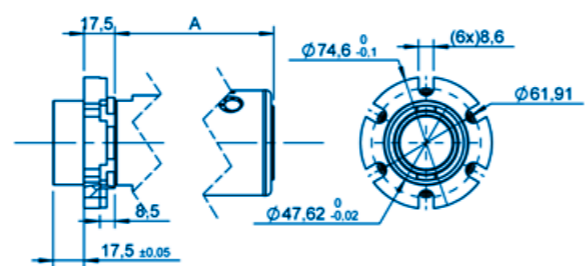
GROUPE IV BRIDE V



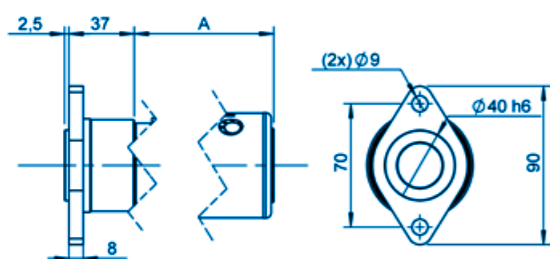
GROUPE IV BRIDE W - IEC80B5



GROUPE IV BRIDE Y



GROUPE IV BRIDE Z

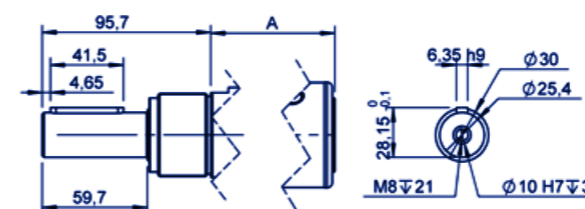


Vous n'avez pas trouvé ce qu'il vous faut ?

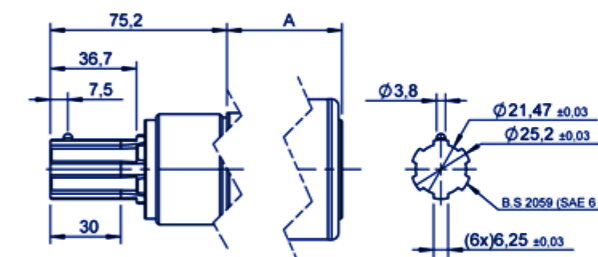
Contactez-nous !

TYPE D'ARBRE **GROUPE IV** (1/3) XTH 05 XTH 07 XTS 08 XTH 08 XTS 10 XTH 10 XTS 20 XTS 25

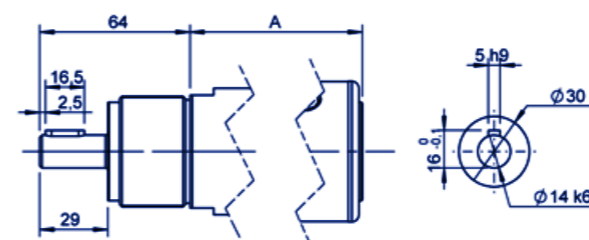
GROUPE IV ARBRE 007 - CLAVETÉ Ø1"



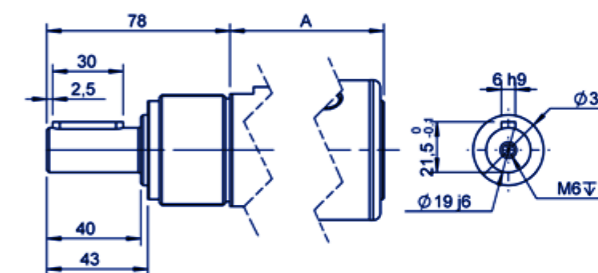
GROUPE IV ARBRE 019 - CANNELÉ ARP



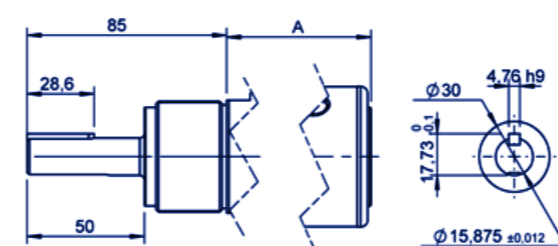
GROUPE IV ARBRE C11 - CLAVETÉ Ø14 - IEC71B5 - IEC71B14



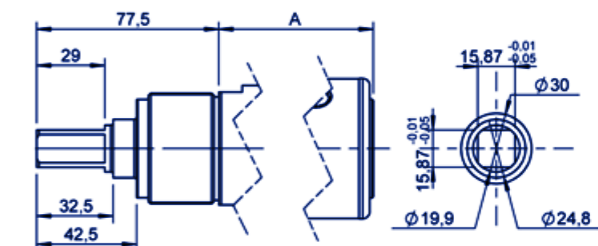
GROUPE IV ARBRE C12 - CLAVETÉ Ø19 - IEC80B5 - IEC80B14



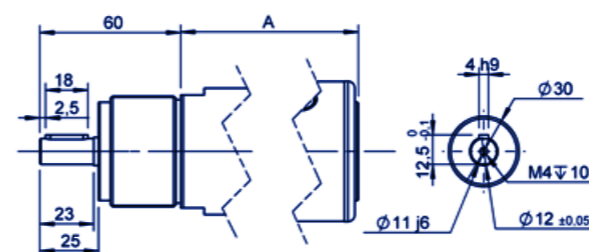
GROUPE IV ARBRE C15 - CLAVETÉ Ø5/8"



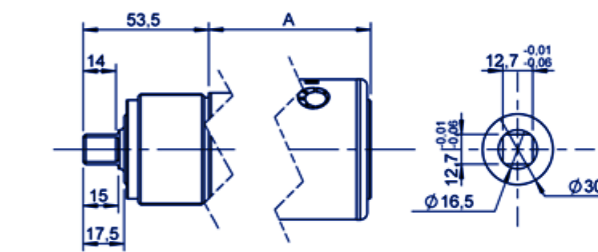
GROUPE IV ARBRE C16 - CARRÉ Ø5/8"



GROUPE IV ARBRE C19 - CLAVETÉ Ø11 - IEC63B14



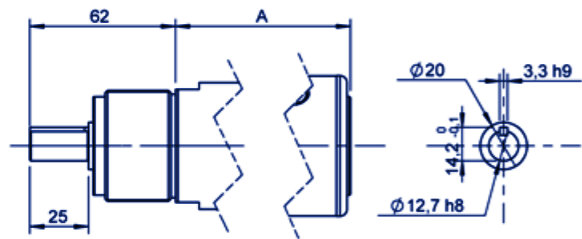
GROUPE IV ARBRE CA1 - CARRÉ Ø1/2"



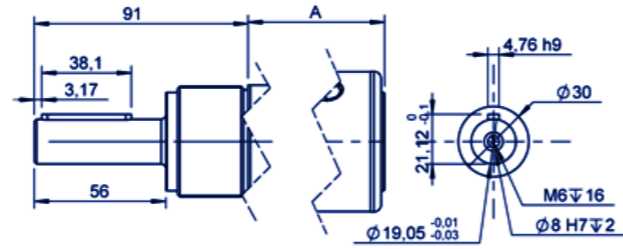
TYPE D'ARBRE **GRUPE IV** (2/3)

- XTH 05 XTH 07 XTS 08 XTH 08 XTS 10 XTH 10 XTS 20 XTS 25

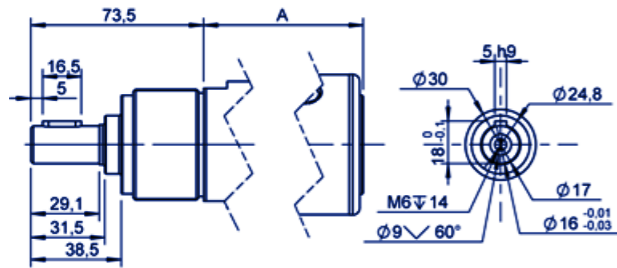
GRUPE IV ARBRE CL1 - CLAVETÉ Ø1/2"



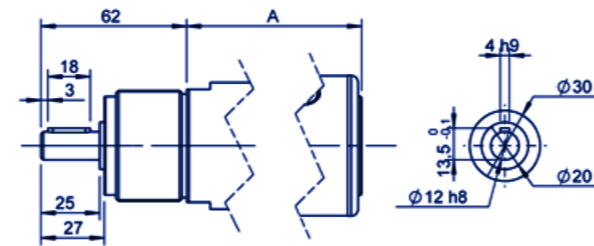
GRUPE IV ARBRE CL2 - CLAVETÉ Ø3/4"



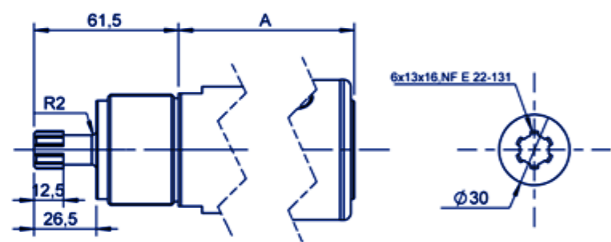
GRUPE IV ARBRE CL6 - CLAVETÉ Ø16



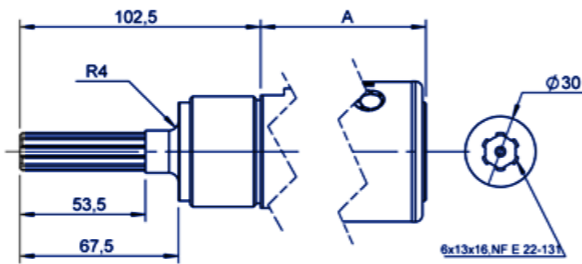
GRUPE IV ARBRE CL9 - CLAVETÉ Ø12



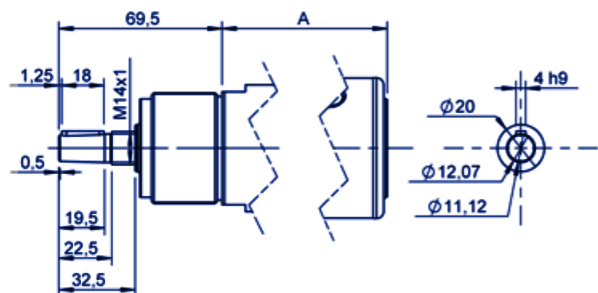
GRUPE IV ARBRE CNC - CANNELÉ COURT



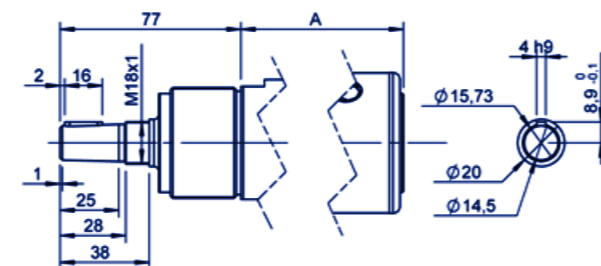
GRUPE IV ARBRE CNL - CANNELÉ LONG



GRUPE IV ARBRE CONIQUE B12



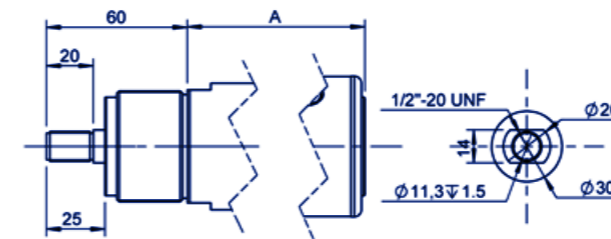
GRUPE IV ARBRE CONIQUE B16



TYPE D'ARBRE **GRUPE IV** (3/3)

- XTH 05 XTH 07 XTS 08 XTH 08 XTS 10 XTH 10 XTS 20 XTS 25

GRUPE IV ARBRE F11 - FILETÉ Ø1/2"



Vous n'avez pas trouvé ce qu'il vous faut ?

Contactez-nous !