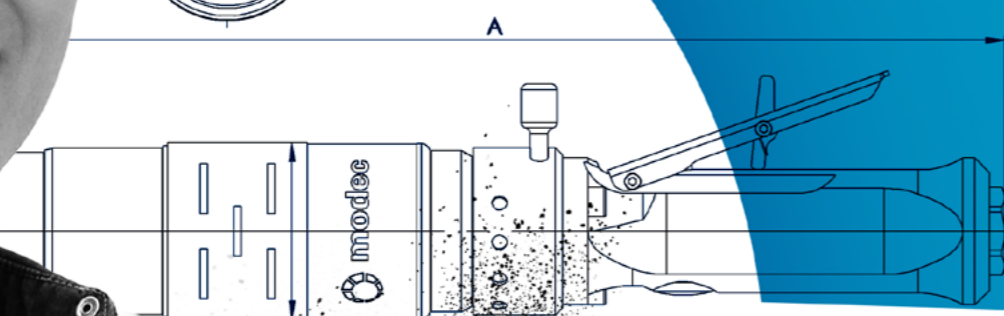
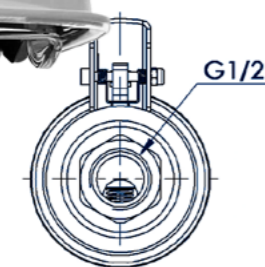


PUISSANCE MAX
1300 W
 COUPLE MAX
1000 Nm

Puissants et compacts, les moteurs pneumatiques de la série « 10 » peuvent développer jusqu'à 1300 W et pèsent seulement 2 kg pour un diamètre de 60 mm et une longueur qui peut se limiter à 155 mm seulement. Cela en fait l'un des moteurs pneumatiques avec le rapport puissance / poids le plus élevé du marché.

Décliné sur nos 4 familles (Easy, Standard, Heavy et Super heavy duty) avec plusieurs types de boîtes de vitesses et de renvois d'angle, il peut développer jusqu'à 1000 Nm.

La grande variété de brides et de sorties permet aux moteurs pneumatiques de la gamme « 10 » de s'adapter facilement sur n'importe quelle machine pour un spectre important d'applications.



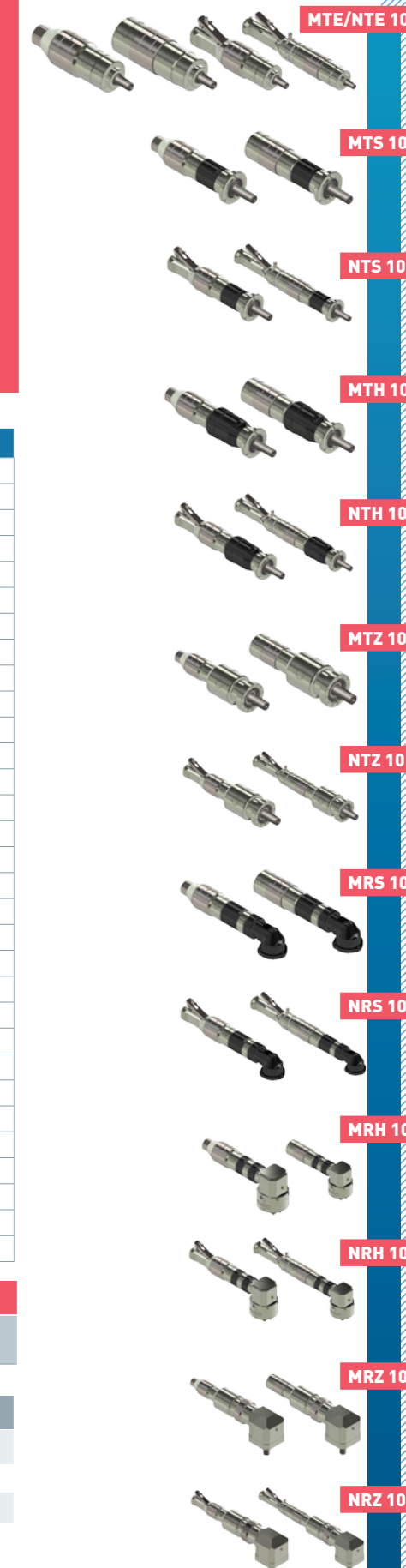
+ ACCESSOIRES DISPONIBLES POUR CES MOTEURS	Référence
Unité de filtrage, régulation et lubrification (FRL)	AC107
Unité de sécurité et traitement de l'air (SAT Box)	AC118
Avec télécommande à pied	AC119
Avec télécommande à main	AC120
Avec bouton d'arrêt d'urgence déporté	AC125
Avec B.A.U. déporté et télécommande à pied	AC121
Avec B.A.U. déporté et télécommande à main	AC122
Kits de maintenance	
Kit maintenance "10 XT"	AC303
Kit maintenance "10 RV"	AC308
Kit maintenance "10 XT" sans lubrification	AC313
Kit maintenance "10 RV" sans lubrification	AC318
Kit maintenance "10 XT" kit start	AC323
Kit maintenance "10 RV" kit start	AC328
Kit collecteur d'échappement pour "10"	AC340
Huile modtec Co-16	AC149
Poignées de contrôle	
Poignée de sécurité pour moteur non réversible	AC406
Poignée de sécurité pour moteur réversible	AC404
Poignée de contrôle progressive non réversible	AC400
Poignée de contrôle progressive réversible	AC408
Filtres et silencieux :	
Silencieux compact métallique	AC182
Silencieux compact métallique alimentation (RV)	AC181
Silencieux compact polymère	AC152
Silencieux compact polymère alimentation (RV)	AC183
Silencieux incolmatable	AC156
Silencieux incolmatable alimentation (RV)	AC155
Silencieux grand débit	AC158
Silencieux filtre coalescent	AC165
Filtre réducteur d'échappement	AC174

CONNEXION ET LUBRIFICATION

Diamètre mini raccords	Diamètre mini tuyau		Lubrification (6,2 bars)
	Alim.	Echap.	
10 mm	16 mm	13 mm	6 gouttes / minute

TABEAU DE CONVERSION

Watt ► Cheval vapeur Watt x 0,001341 = hp	Newton mètre ► Pied livre force Nm x 0,7376 = lbf.ft	Millimètre ► Pouce mm x 0,03937 = in
Bar ► Livre / Pouce carré Bar x 14,5 = psi	Normo Litre / minute ► Standard Pied cube / Minute NL / min x 0,03531 = scfm	Kilogramme ► Livre Kg x 2,205 = lb



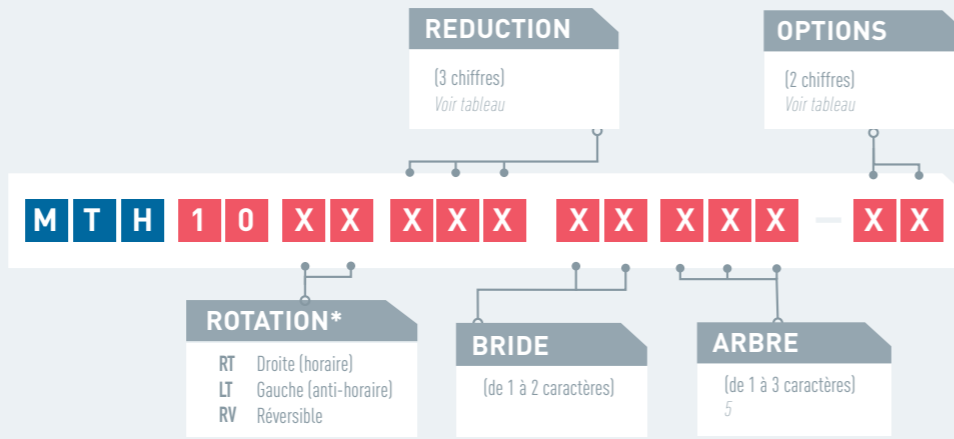
MOTEUR MTH 10

PUISSANCE 1100-1250 W



MTH 10 XT

MTH 10 RV



* Le sens de rotation s'apprécie en regardant le moteur par l'arrière

PERFORMANCES	MTH 10 XT			Vitesse (en tr/min)		Couple (en N.m)			Puissance maxi (W)	Conso Air (Nl/min)	Dimensions		
	Référence moteur	Rapport de réduction	Pression	A	A vide	A	Maxi (calage)	Démarrage			A	Ø	Poids (kg)
				Pmax		Pmax							
MTH 10 XT 096	96	6 bars	78	156	132	192	158	1080	1600	260	69	3,4	
		5 bars	73	146	106	158	130	810	1200				
		4 bars	69	139	79	127	104	577	1000				
MTH 10 XT 115	115	6 bars	65	130	159	231	189	1080	1600	260	69	3,4	
		5 bars	61	122	127	189	155	810	1200				
		4 bars	58	116	95	153	125	577	1000				
MTH 10 XT 147	147	6 bars	51	102	202	294	241	1080	1600	260	69	3,4	
		5 bars	48	96	162	241	198	810	1200				
		4 bars	45	91	121	195	159	577	1000				

MTH 10 RV			Vitesse (en tr/min)		Couple (en N.m)			Puissance maxi (W)	Conso Air (Nl/min)	Dimensions		
Référence moteur	Rapport de réduction	Pression	A	A vide	A	Maxi (calage)	Démarrage			A	Ø	Poids (kg)
			Pmax		Pmax							
MTH 10 RV 096	96	6 bars	85	170	140	180	158	1243	1600	250,5	69	3,4
		5 bars	80	160	110	144	127	923	1300			
		4 bars	74	149	85	111	98	662	1000			
MTH 10 RV 115	115	6 bars	71	142	168	215	190	1243	1600	250,5	69	3,4
		5 bars	67	134	132	173	152	923	1300			
		4 bars	62	124	102	133	117	662	1000			
MTH 10 RV 147	147	6 bars	56	111	214	275	242	1243	1600	250,5	69	3,4
		5 bars	52	105	168	220	194	923	1300			
		4 bars	49	98	130	169	149	662	1000			

Les données ci-dessus doivent être considérées avec une marge d'erreur de +/- 5%

OPTIONS DISPONIBLES POUR CE MOTEUR

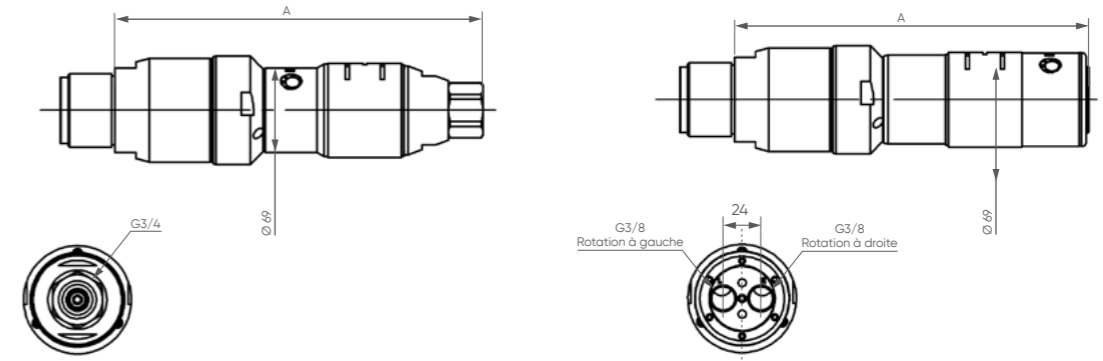
Echappement collecté	00	01	02	03	04	05	06	07	09	10	12	13	14	15	16	17	18	19	21	22	29	30	31	32
ATEX																								
Inverseur G/D intégré*																								
Sans lubrification																								
Kit start																								
Contrôleur de vitesse**																								

* sur modèle réversible uniquement ** sur modèle non réversible uniquement

ENCOMBREMENT

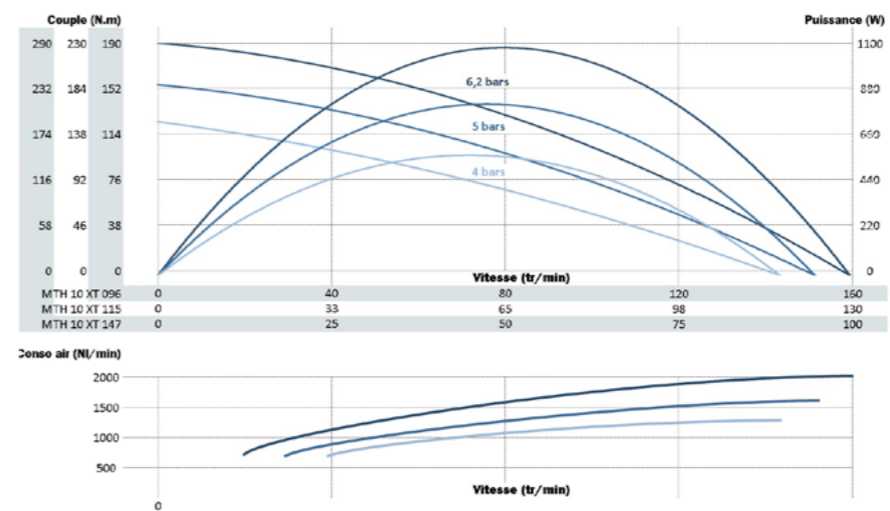
MTH 10 XT

MTH 10 RV

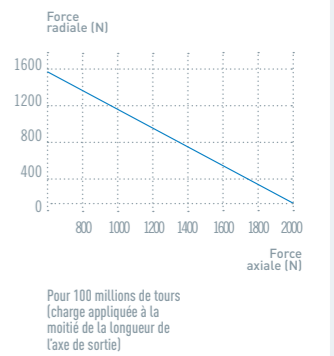


COURBES DE PUISSANCE, VITESSE, COUPLE ET CONSOMMATION

MTH 10 XT

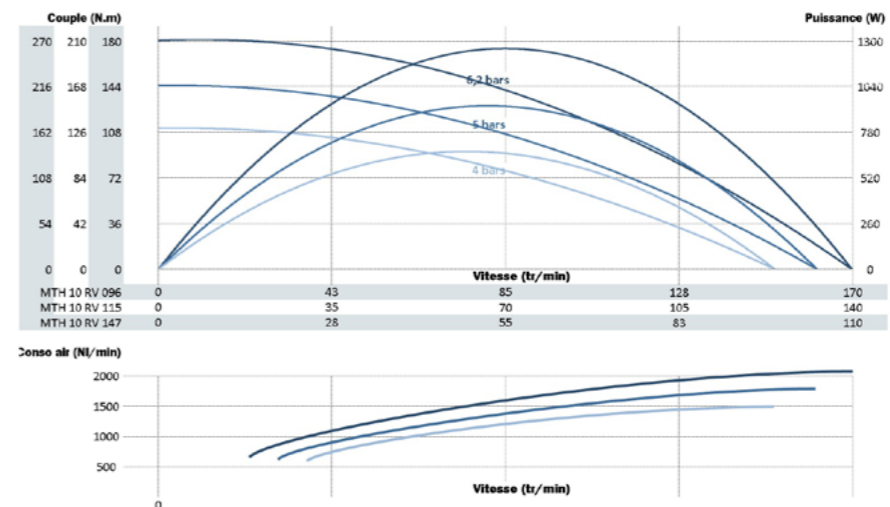


CHARGE AXIALE ET RADIALE MAXI



NOTES

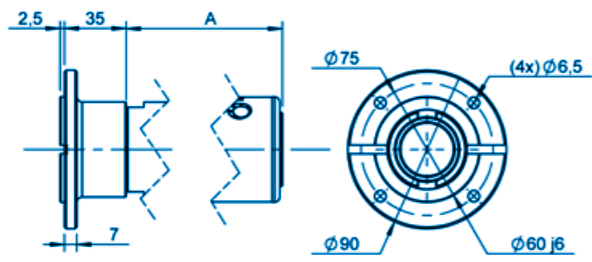
MTH 10 RV



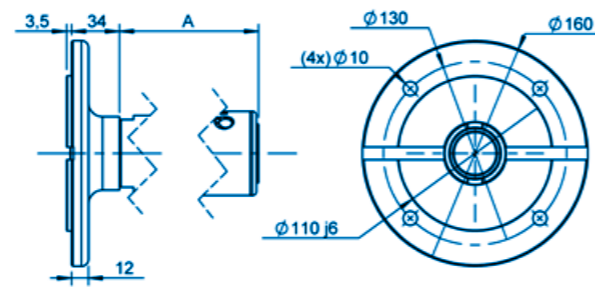
TYPE DE BRIDE **GRUPE IV** (1/3)

- XTH 05 XTH 07 XTS 08 XTH 08 XTS 10 XTH 10 XTS 20 XTS 25

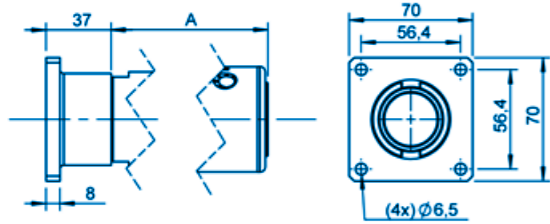
GRUPE IV BRIDE AB - IEC63B14



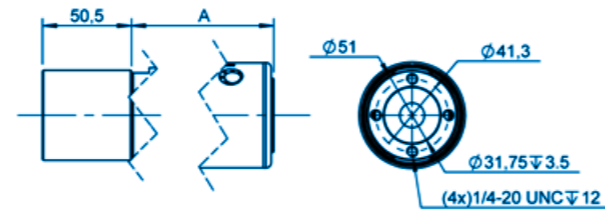
GRUPE IV BRIDE AC - IEC71B5



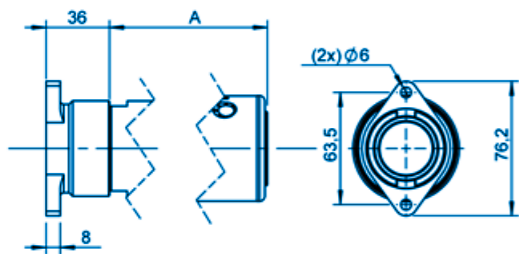
GRUPE IV BRIDE AF



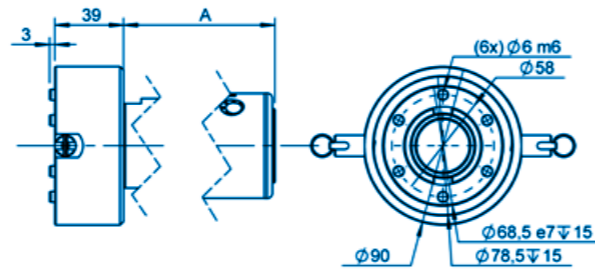
GRUPE IV BRIDE AH



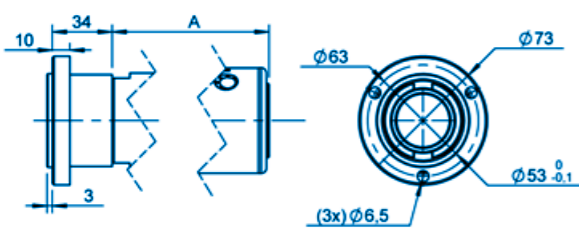
GRUPE IV BRIDE AS



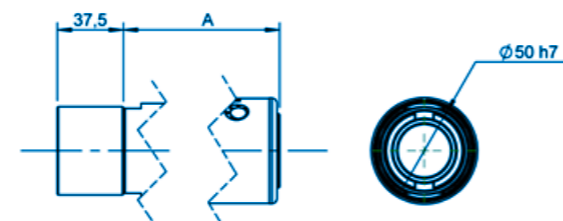
GRUPE IV BRIDE AX - ARP



GRUPE IV BRIDE B



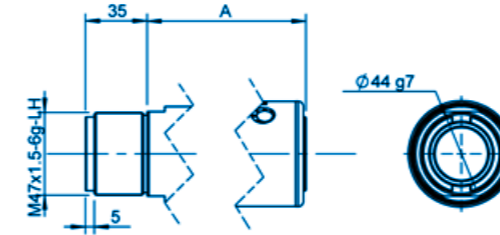
GRUPE IV BRIDE B0



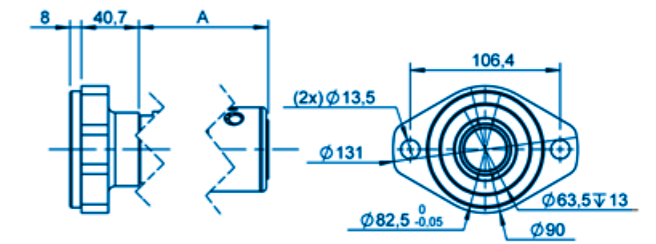
TYPE DE BRIDE **GRUPE IV** (2/3)

- XTH 05 XTH 07 XTS 08 XTH 08 XTS 10 XTH 10 XTS 20 XTS 25

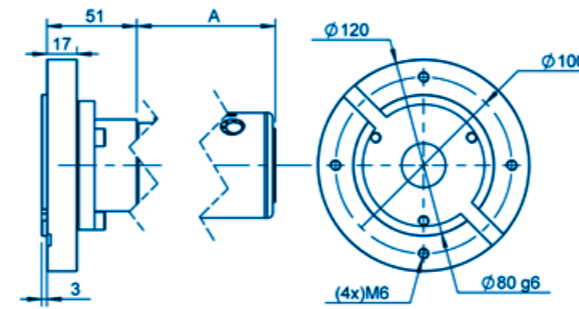
GRUPE IV BRIDE F



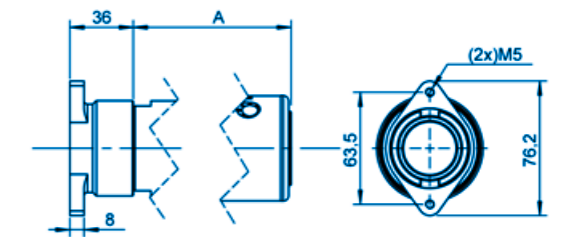
GRUPE IV BRIDE FH



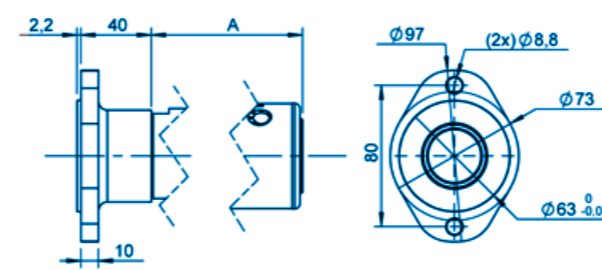
GRUPE IV BRIDE FJ - IEC80B14



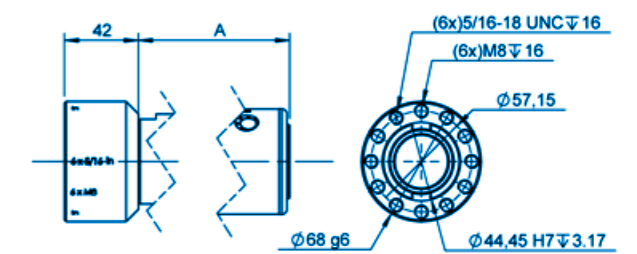
GRUPE IV BRIDE J



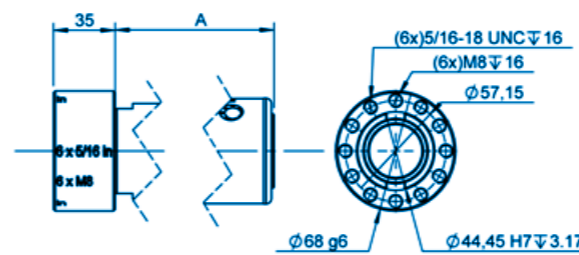
GRUPE IV BRIDE L



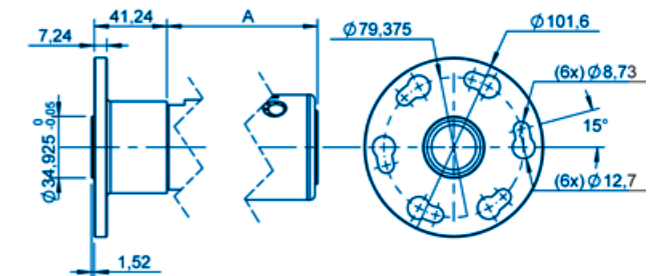
GRUPE IV BRIDE M



GRUPE IV BRIDE N



GRUPE IV BRIDE Q



TYPE DE BRIDE **GROUPE IV** (3/3) XTH 05 XTH 07 XTS 08 XTH 08 XTS 10 XTH 10 XTS 20 XTS 25

GROUPE IV BRIDE R - IEC71B14

GROUPE IV BRIDE S

GROUPE IV BRIDE U

GROUPE IV BRIDE V

GROUPE IV BRIDE W - IEC80B5

GROUPE IV BRIDE Y

GROUPE IV BRIDE Z

Vous n'avez pas trouvé ce qu'il vous faut ?
Contactez-nous !

TYPE D'ARBRE **GROUPE IV** (1/3) XTH 05 XTH 07 XTS 08 XTH 08 XTS 10 XTH 10 XTS 20 XTS 25

GROUPE IV ARBRE 007 - CLAVETÉ Ø1"

GROUPE IV ARBRE 019 - CANNELÉ ARP

GROUPE IV ARBRE C11 - CLAVETÉ Ø14 - IEC71B5 - IEC71B14

GROUPE IV ARBRE C12 - CLAVETÉ Ø19 - IEC80B5 - IEC80B14

GROUPE IV ARBRE C15 - CLAVETÉ Ø5/8"

GROUPE IV ARBRE C16 - CARRÉ Ø5/8"

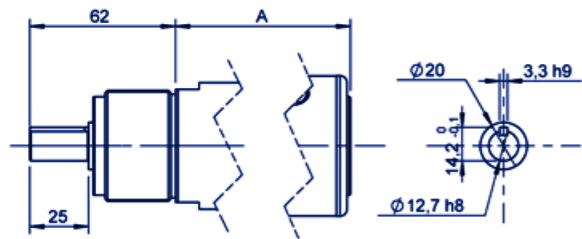
GROUPE IV ARBRE C19 - CLAVETÉ Ø11 - IEC63B14

GROUPE IV ARBRE CA1 - CARRÉ Ø1/2"

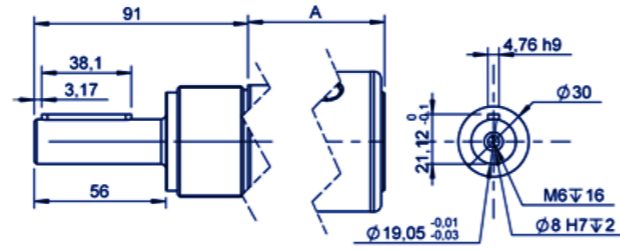
TYPE D'ARBRE **GRUPE IV** (2/3)

- XTH 05 XTH 07 XTS 08 XTH 08 XTS 10 XTH 10 XTS 20 XTS 25

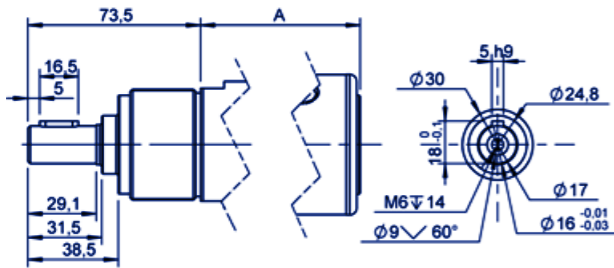
GRUPE IV ARBRE CL1 - CLAVETÉ Ø1/2"



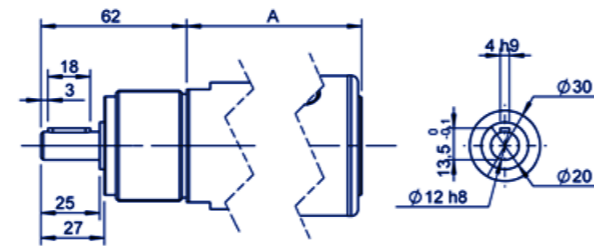
GRUPE IV ARBRE CL2 - CLAVETÉ Ø3/4"



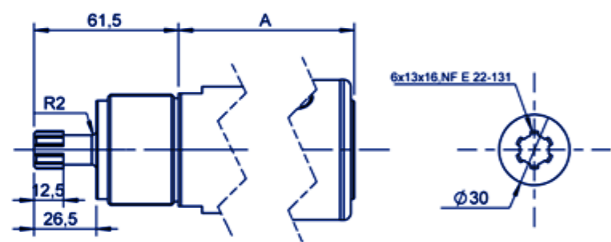
GRUPE IV ARBRE CL6 - CLAVETÉ Ø16



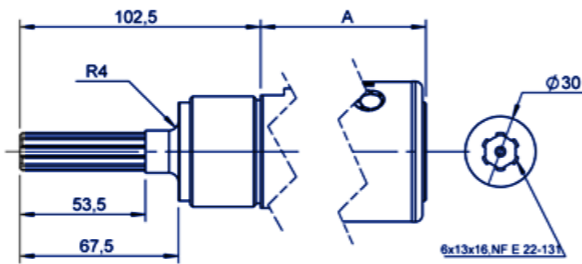
GRUPE IV ARBRE CL9 - CLAVETÉ Ø12



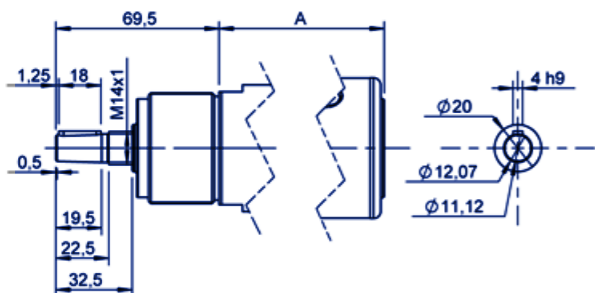
GRUPE IV ARBRE CNC - CANNELÉ COURT



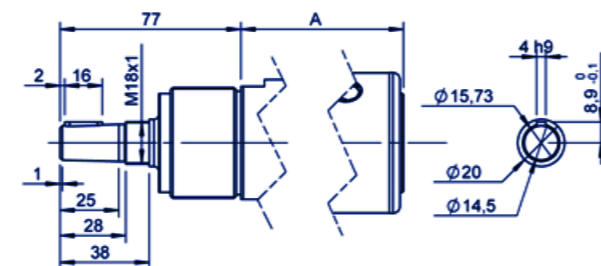
GRUPE IV ARBRE CNL - CANNELÉ LONG



GRUPE IV ARBRE CONIQUE B12



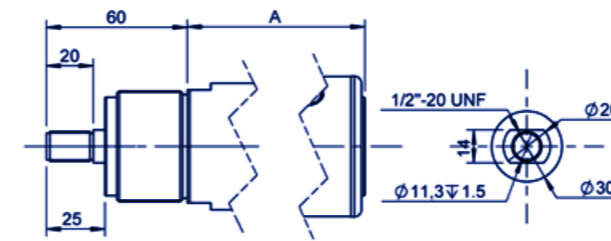
GRUPE IV ARBRE CONIQUE B16



TYPE D'ARBRE **GRUPE IV** (3/3)

- XTH 05 XTH 07 XTS 08 XTH 08 XTS 10 XTH 10 XTS 20 XTS 25

GRUPE IV ARBRE F11 - FILETÉ Ø1/2"



Vous n'avez pas trouvé ce qu'il vous faut ?

Contactez-nous !