

PUISSANCE MAX
300 W
COUPLE MAX
370 Nm

La série de moteurs pneumatiques « 05 » est la plus compacte et légère de la gamme de moteurs modec.

Avec une puissance maximale de 300 W dans un encombrement minimal de 113 mm de long pour un diamètre de 36.5 mm et un poids de seulement 500 g, c'est un moteur pneumatique facile à intégrer dans une machine.

Sa puissance et son couple maximum se contrôlent simplement grâce à la pression d'alimentation, ce qui permet d'utiliser ce moteur pneumatique « au calage » sans aucune nécessité de protection supplémentaire.

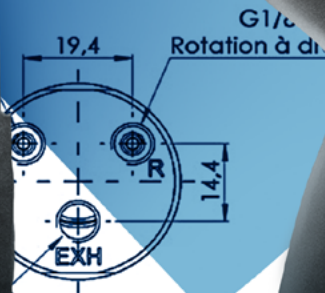
C'est par exemple l'outil idéal pour les opérations de vissage de bouchons sur les lignes d'embouteillage.

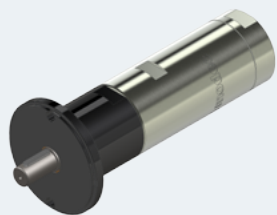


+	ACCESSOIRES DISPONIBLES POUR CES MOTEURS	Référence
	Unité de filtrage, régulation et lubrification (FRL)	AC106
	Unité de sécurité et traitement de l'air (SAT Box)	AC118
	Avec télécommande à pied	AC119
	Avec télécommande à main	AC120
	Avec bouton d'arrêt d'urgence déporté	AC125
	Avec B.A.U. déporté et télécommande à pied	AC121
	Avec B.A.U. déporté et télécommande à main	AC122
	Kits de maintenance	
	Kit maintenance "05"	AC300
	Kit maintenance "05" sans lub	AC310
	Kit maintenance "05" kit start	AC320
	Huile modec Co-16	AC149
	Filtres et silencieux :	
	Mini silencieux métallique	AC169
	Silencieux compact métallique	AC168
	Silencieux compact polymère	AC166
	Silencieux incolmatable	AC167
	Filtre réducteur d'échappement	AC170
	Silencieux grand débit	AC158
	Silencieux filtre coalescent	AC165

CONNEXION ET LUBRIFICATION					
	Diamètre mini raccords		Diamètre mini tuyau		Lubrification (6,2 bars)
	Alim.	Echap.	Alim.	Echap.	
	5 mm	5 mm	6 mm	6 mm	
	2 gouttes / minute				

TABLEAU DE CONVERSION		
Watt ➤ Cheval vapeur	Newton mètre ➤ Pied livre force	Millimètre ➤ Pouce
Watt x 0,001341 = hp	Nm x 0,7376 = lbf.ft	mm x 0,03937 = in
Bar ➤ Livre / Pouce carré	Normo Litre / minute ➤ Standard Pied cube / Minute	Kilogramme ➤ Livre
Bar x 14,5 = psi	NL / min x 0,03531 = scfm	Kg x 2,205 = lb





(3 chiffres)

Voir tableau

(2 chiffres)

Voir tableau

RT

RT Droite (horaire)

LT Gauche (anti-ho

RV Réversible

BRIDE

(de 1 à 2 caractères)

ARBRE














(de 1 à 3 caractères)

* le sens de rotation s'apprécie en regardant le moteur par l'arrière

MTS 05 XT			Vitesse (en tr/min)		Couple (en N.m)					Dimensions		
Référence moteur	Rapport de réduction	Pression	A Pmax	A vide	A Pmax	Maxi (calage)	Démarrage	Puissance maxi (W)	Conso Air (Nl/min)	A (mm)	Ø (mm)	Poids (kg)
MTS 05 XT 004	004	6,2 bars	2507	5014	1,1	2,1	1,9	299	500	113	36,5	0,7
		5 bars	2314	4629	0,9	1,8	1,6	226	400			
		4 bars	2141	4281	0,8	1,5	1,3	174	300			
MTS 05 XT 009	009	6,2 bars	1170	2340	2,4	4,6	4,0	299	500	113	36,5	0,7
		5 bars	1080	2160	2,0	3,8	3,3	226	400			
		4 bars	999	1998	1,7	3,1	2,7	174	300			
MTS 05 XT 018	018	6,2 bars	597	1194	4,8	8,9	7,9	299	500	113	36,5	0,7
		5 bars	551	1102	3,9	7,4	6,5	226	400			
		4 bars	510	1019	3,3	6,1	5,4	174	300			
MTS 05 XT 038	038	6,2 bars	279	557	10	19	17	299	500	113	36,5	0,7
		5 bars	257	514	8,4	16	14	226	400			
		4 bars	238	476	7,0	13	11	174	300			
MTS 05 XT 081	081	6,2 bars	130	260	22	41	36	299	500	113	36,5	0,7
		5 bars	120	240	18	34	30	226	400			
		4 bars	111	222	15	28	25	174	300			
MTS 05 RV			Vitesse (en tr/min)		Couple (en N.m)					Dimensions		
Référence moteur	Rapport de réduction	Pression	A Pmax	A vide	A Pmax	Maxi (calage)	Démarrage	Puissance maxi (W)	Conso Air (Nl/min)	A (mm)	Ø (mm)	Poids (kg)
MTS 05 RV 004	004	6,2 bars	2353	4706	1,2	2,0	1,3	294	500	113	36,5	0,7
		5 bars	2199	4397	1,0	1,7	1,0	226	400			
		4 bars	2044	4089	0,8	1,3	0,8	173	300			
MTS 05 RV 009	009	6,2 bars	1098	2196	2,6	4,3	2,7	294	500	113	36,5	0,7
		5 bars	1026	2052	2,1	3,6	2,2	226	400			
		4 bars	954	1908	1,7	2,9	1,8	173	300			
MTS 05 RV 018	018	6,2 bars	560	1120	5,0	8,5	5,3	294	500	113	36,5	0,7
		5 bars	523	1047	4,1	7,0	4,3	226	400			
		4 bars	487	973	3,4	5,7	3,5	173	300			
MTS 05 RV 038	038	6,2 bars	261	523	11	18	11	294	500	113	36,5	0,7
		5 bars	244	489	8,8	15	9,3	226	400			
		4 bars	227	454	7,3	12	7,5	173	300			
MTS 05 RV 081	081	6,2 bars	122	244	23	39	24	294	500	113	36,5	0,7
		5 bars	114	228	19	32	20	226	400			
		4 bars	106	212	16	26	16	173	300			

Les données ci-dessus doivent être considérées avec une marge d'erreur de +/- 5%

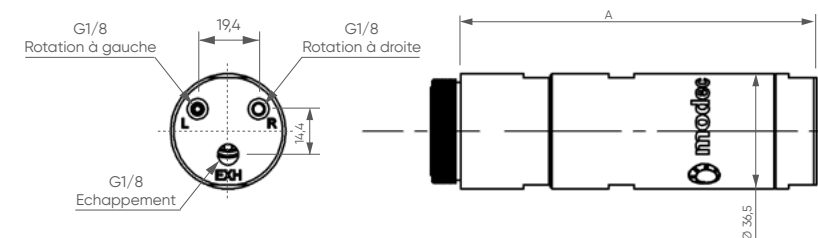
OPTIONS DISPONIBLES POUR CE MOTEUR

Echappement collecté*						
ATEX						
Sans lubrification						
Kit start						
Code	01	07	09	10	21	22

* Les moteurs de la série «05» sont toujours collectés

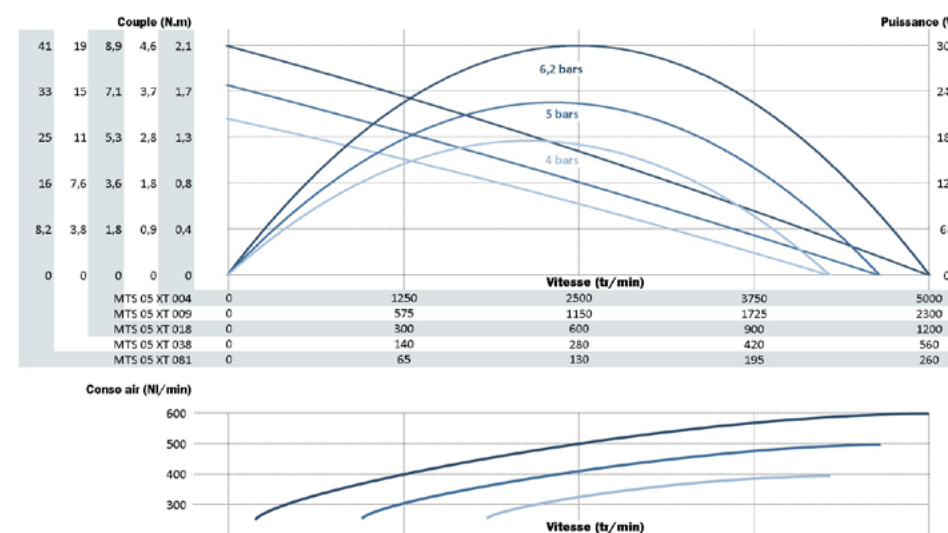
ENCOMBREMENT

MTS 05

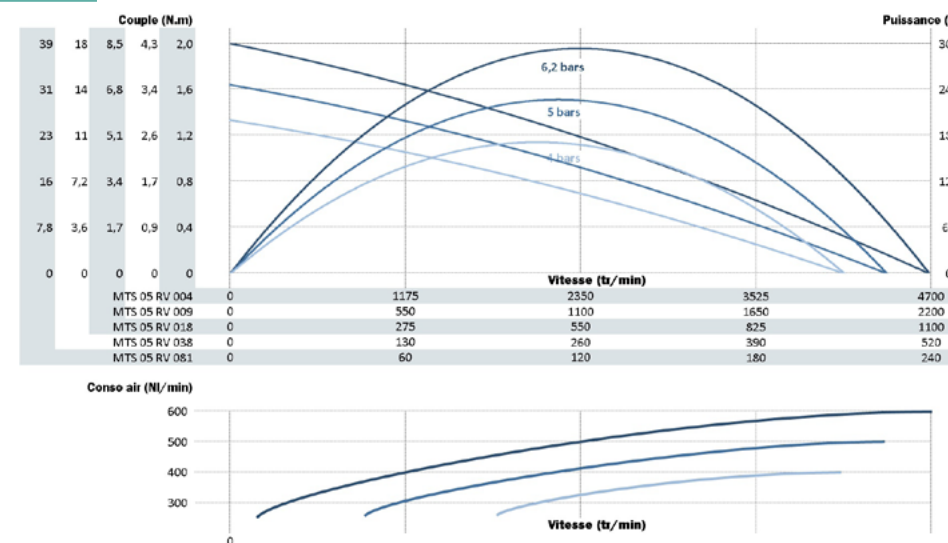


COURBES DE PUISSANCE, VITESSE, COUPLE ET CONSOMMATION

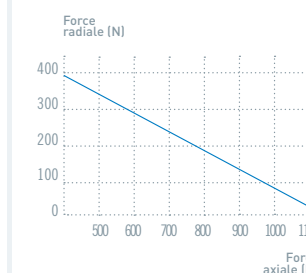
MTS 05 XT



MTS 05 RV



CHARGE AXIALE ET RADIALE MAXI



Pour 100 millions de tours
(charge appliquée à la
moitié de la longueur de
l'axe de sortie)

NOTES

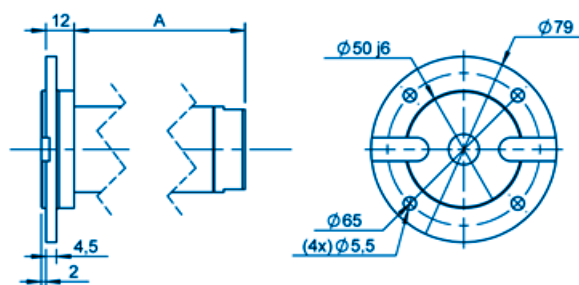
BRIDES & ARBRES

Assembler le moteur sur sa machine est aussi important que de choisir le bon moteur ! Avec modec, vous n'avez pas besoin de modifier votre machine pour qu'elle soit compatible avec le moteur. Nous proposons un grand nombre de brides et d'arbres pour que vous puissiez trouver ceux qui vous conviennent. Et si vous ne trouvez pas votre bonheur, nous pouvons fabriquer des brides et arbres sur mesure.

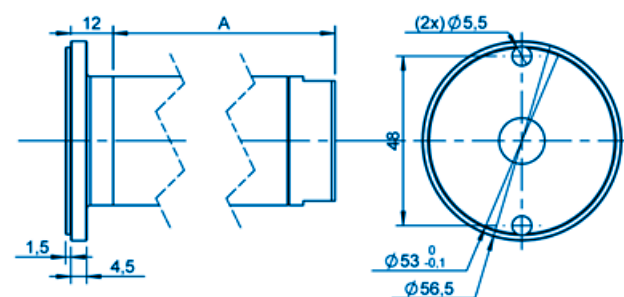
TYPE DE BRIDE ET ARBRE GROUPE I

MTE 05 MTS 05

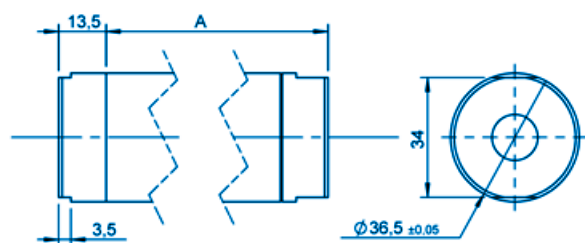
GROUPE I BRIDE AA



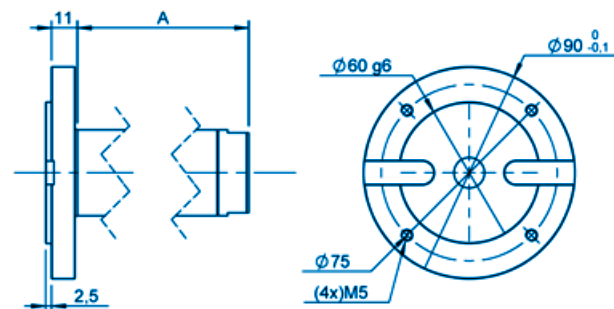
GROUPE I BRIDE B



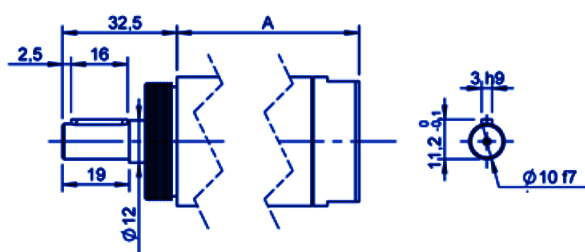
GROUPE I BRIDE P



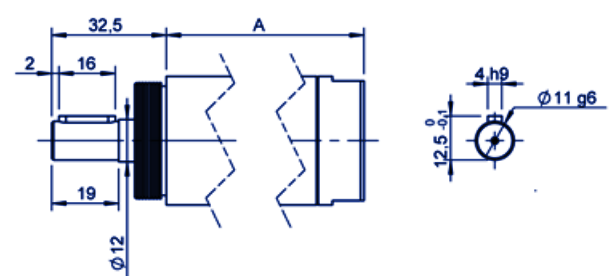
GROUPE I BRIDE S - IEC63B14



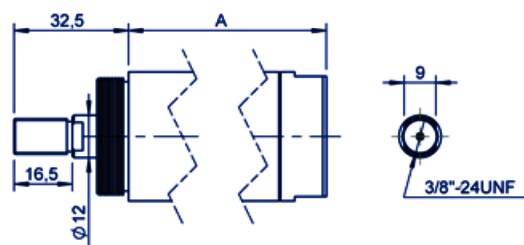
GROUPE I ARBRE CL1 - CLAVETÉ Ø10



GROUPE I ARBRE CL2 - CLAVETÉ Ø11 - IEC63B14



GROUPE I ARBRE FI1 - FILETÉ 3/8" 24UNF



Vous n'avez pas trouvé ce qu'il vous faut ?

Contactez-nous !