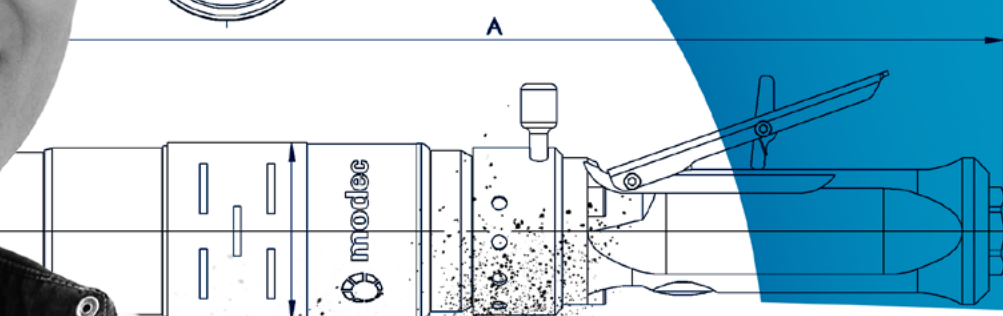
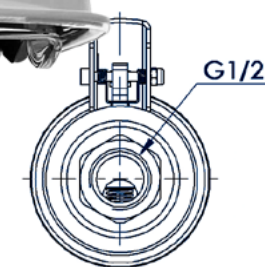


PUISSANCE MAX
1300 W
 COUPLE MAX
1000 Nm

Puissants et compacts, les moteurs pneumatiques de la série « 10 » peuvent développer jusqu'à 1300 W et pèsent seulement 2 kg pour un diamètre de 60 mm et une longueur qui peut se limiter à 155 mm seulement. Cela en fait l'un des moteurs pneumatiques avec le rapport puissance / poids le plus élevé du marché.

Décliné sur nos 4 familles (Easy, Standard, Heavy et Super heavy duty) avec plusieurs types de boîtes de vitesses et de renvois d'angle, il peut développer jusqu'à 1000 Nm.

La grande variété de brides et de sorties permet aux moteurs pneumatiques de la gamme « 10 » de s'adapter facilement sur n'importe quelle machine pour un spectre important d'applications.



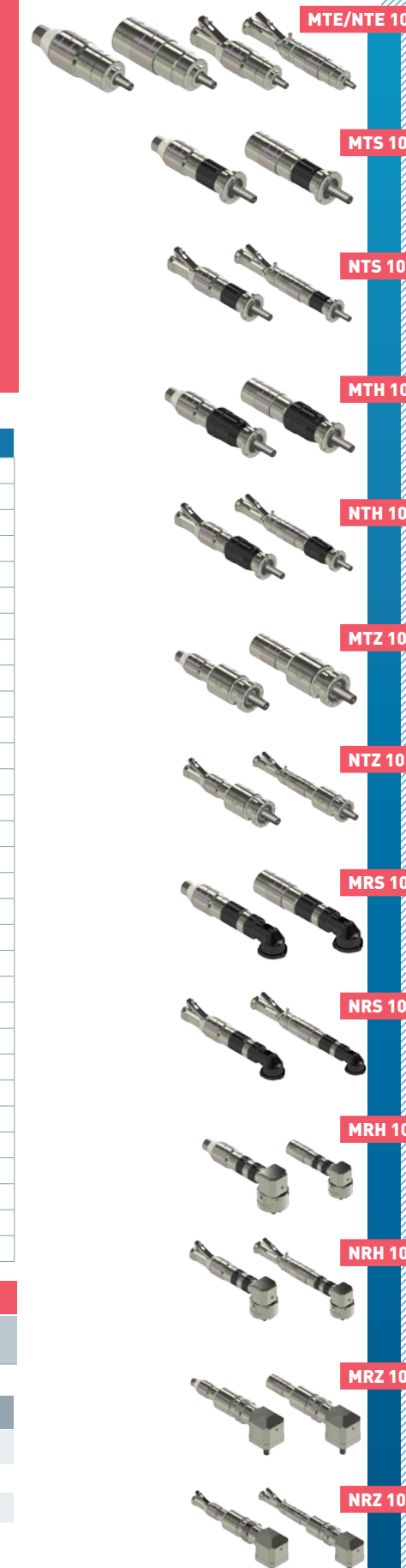
+ ACCESSOIRES DISPONIBLES POUR CES MOTEURS	Référence
Unité de filtrage, régulation et lubrification (FRL)	AC107
Unité de sécurité et traitement de l'air (SAT Box)	AC118
Avec télécommande à pied	AC119
Avec télécommande à main	AC120
Avec bouton d'arrêt d'urgence déporté	AC125
Avec B.A.U. déporté et télécommande à pied	AC121
Avec B.A.U. déporté et télécommande à main	AC122
Kits de maintenance	
Kit maintenance "10 XT"	AC303
Kit maintenance "10 RV"	AC308
Kit maintenance "10 XT" sans lubrification	AC313
Kit maintenance "10 RV" sans lubrification	AC318
Kit maintenance "10 XT" kit start	AC323
Kit maintenance "10 RV" kit start	AC328
Kit collecteur d'échappement pour "10"	AC340
Huile modtec Co-16	AC149
Poignées de contrôle	
Poignée de sécurité pour moteur non réversible	AC406
Poignée de sécurité pour moteur réversible	AC404
Poignée de contrôle progressive non réversible	AC400
Poignée de contrôle progressive réversible	AC408
Filtres et silencieux :	
Silencieux compact métallique	AC182
Silencieux compact métallique alimentation (RV)	AC181
Silencieux compact polymère	AC152
Silencieux compact polymère alimentation (RV)	AC183
Silencieux incolmatable	AC156
Silencieux incolmatable alimentation (RV)	AC155
Silencieux grand débit	AC158
Silencieux filtre coalescent	AC165
Filtre réducteur d'échappement	AC174

CONNEXION ET LUBRIFICATION

Diamètre mini raccords	Diamètre mini tuyau		Lubrification (6,2 bars)
	Alim.	Echap.	
10 mm	16 mm	13 mm	6 gouttes / minute

TABEAU DE CONVERSION

Watt ► Cheval vapeur Watt x 0,001341 = hp	Newton mètre ► Pied livre force Nm x 0,7376 = lbf.ft	Millimètre ► Pouce mm x 0,03937 = in
Bar ► Livre / Pouce carré Bar x 14,5 = psi	Normo Litre / minute ► Standard Pied cube / Minute NL / min x 0,03531 = scfm	Kilogramme ► Livre Kg x 2,205 = lb



MTE/NTE 10

MTS 10

NTS 10

MTH 10

NTH 10

MTZ 10

NTZ 10

MRS 10

NRS 10

MRH 10

NRH 10

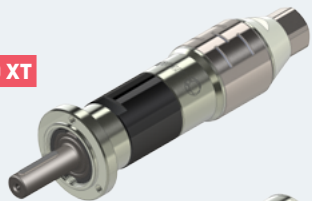
MRZ 10

NRZ 10

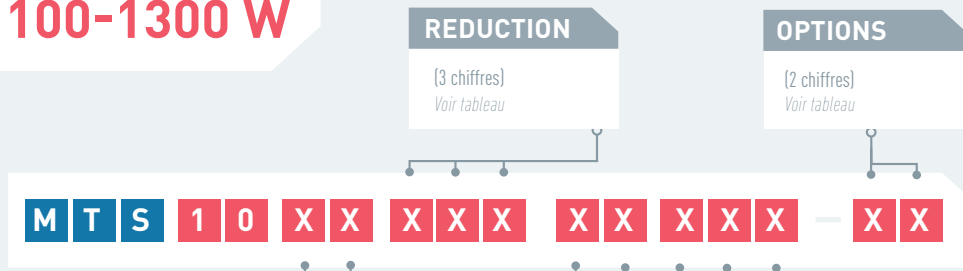
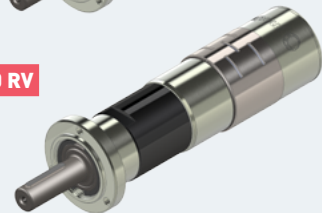
MOTEUR MTS 10

PUISSANCE 1100-1300 W

MTS 10 XT



MTS 10 RV



ROTATION*
 RT Droite (horaire)
 LT Gauche (anti-horaire)
 RV Réversible

BRIDE
 (de 1 à 2 caractères)

ARBRE
 (de 1 à 3 caractères)

* Le sens de rotation s'apprécie en regardant le moteur par l'arrière

PERFORMANCES

Référence moteur	Rapport de réduction	Pression	Vitesse (en tr/min)		Couple (en N.m)			Puissance maxi (W)	Conso Air (Nl/min)	Dimensions		
			A Pmax	A vide	A Pmax	Maxi (calage)	Démarrage			A (mm)	Ø (mm)	Poids (kg)
MTS 10 XT 005	5	6,2 bars	1613	3227	6,5	9,8	8,1	1106	1600	166	60,3	2,0
		5 bars	1521	3042	5,2	8,2	6,7	834	1200			
		4 bars	1433	2866	3,9	6,5	5,4	590	1000			
MTS 10 XT 006	6	6,2 bars	1347	2694	7,8	12	9,6	1106	1600	166	60,3	2,0
		5 bars	1270	2539	6,3	9,8	8,0	834	1200			
		4 bars	1196	2393	4,7	7,8	6,4	590	1000			
MTS 10 XT 007	7	6,2 bars	1057	2113	10	15	12	1106	1600	166	60,3	2,0
		5 bars	996	1992	8,0	12	10	834	1200			
		4 bars	939	1877	6,0	10	8,2	590	1000			
MTS 10 XT 011	11	6,2 bars	738	1475	14	21	18	1106	1600	166	60,3	2,0
		5 bars	695	1390	11	18	15	834	1200			
		4 bars	655	1310	8,6	14	12	590	1000			
MTS 10 XT 023	23	6,2 bars	336	672	31	47	39	1106	1600	193	60,3	2,3
		5 bars	317	634	25	39	32	834	1200			
		4 bars	299	597	19	31	26	590	1000			
MTS 10 XT 028	28	6,2 bars	281	561	38	56	46	1106	1600	193	60,3	2,3
		5 bars	264	529	30	47	38	834	1200			
		4 bars	249	498	23	38	31	590	1000			
MTS 10 XT 035	35	6,2 bars	220	440	48	72	59	1106	1600	193	60,3	2,3
		5 bars	207	415	38	60	49	834	1200			
		4 bars	196	391	29	48	39	590	1000			
MTS 10 XT 042	42	6,2 bars	184	367	58	86	71	1106	1600	193	60,3	2,3
		5 bars	173	346	46	72	59	834	1200			
		4 bars	163	326	35	58	47	590	1000			
MTS 10 XT 054	54	6,2 bars	144	288	73	110	90	1106	1600	193	60,3	2,3
		5 bars	136	272	59	91	75	834	1200			
		4 bars	128	256	44	73	60	590	1000			
MTS 10 XT 077	77	6,2 bars	101	201	105	158	129	1106	1600	193	60,3	2,3
		5 bars	95	190	84	131	107	834	1200			
		4 bars	89	179	63	105	86	590	1000			
MTS 10 RV	Rapport de réduction	Pression	Vitesse (en tr/min)		Couple (en N.m)			Puissance maxi (W)	Conso Air (Nl/min)	Dimensions		
			A Pmax	A vide	A Pmax	Maxi (calage)	Démarrage			A (mm)	Ø (mm)	Poids (kg)
MTS 10 RV 005	5	6,2 bars	1721	3442	7,2	10	9,2	1298	1600	156,5	60,3	2,1
		5 bars	1617	3234	5,8	8,5	7,5	975	1300			
		4 bars	1520	3040	4,4	6,5	5,8	695	1000			
MTS 10 RV 006	6	6,2 bars	1437	2873	8,6	13	11	1298	1600	156,5	60,3	2,1
		5 bars	1350	2700	6,9	10	9,0	975	1300			
		4 bars	1269	2538	5,2	7,8	6,9	695	1000			
MTS 10 RV 007	7	6,2 bars	1127	2254	11	16	14	1298	1600	156,5	60,3	2,1
		5 bars	1059	2118	8,8	13	11	975	1300			
		4 bars	996	1991	6,7	10	8,8	695	1000			
MTS 10 RV 011	11	6,2 bars	787	1574	16	23	20	1298	1600	156,5	60,3	2,1
		5 bars	739	1479	13	19	16	975	1300			
		4 bars	695	1390	9,6	14	13	695	1000			
MTS 10 RV 023	23	6,2 bars	359	717	35	50	44	1298	1600	183,5	60,3	2,4
		5 bars	337	674	28	41	36	975	1300			
		4 bars	317	633	21	31	28	695	1000			
MTS 10 RV 028	28	6,2 bars	299	599	41	60	53	1298	1600	183,5	60,3	2,4
		5 bars	281	562	33	49	43	975	1300			
		4 bars	264	529	25	38	33	695	1000			
MTS 10 RV 035	35	6,2 bars	235	470	53	77	68	1298	1600	183,5	60,3	2,4
		5 bars	221	441	42	62	55	975	1300			
		4 bars	207	415	32	48	42	695	1000			
MTS 10 RV 042	42	6,2 bars	196	392	63	92	81	1298	1600	183,5	60,3	2,4
		5 bars	184	368	51	75	66	975	1300			
		4 bars	173	346	38	58	51	695	1000			
MTS 10 RV 054	54	6,2 bars	154	308	81	117	103	1298	1600	183,5	60,3	2,4
		5 bars	144	289	64	95	84	975	1300			
		4 bars	136	272	49	73	65	695	1000			
MTS 10 RV 077	77	6,2 bars	107	215	116	168	148	1298	1600	183,5	60,3	2,4
		5 bars	101	202	92	137	120	975	1300			
		4 bars	95	190	70	105	92	695	1000			

Les données ci-dessus doivent être considérées avec une marge d'erreur de +/- 5%

OPTIONS DISPONIBLES POUR CE MOTEUR

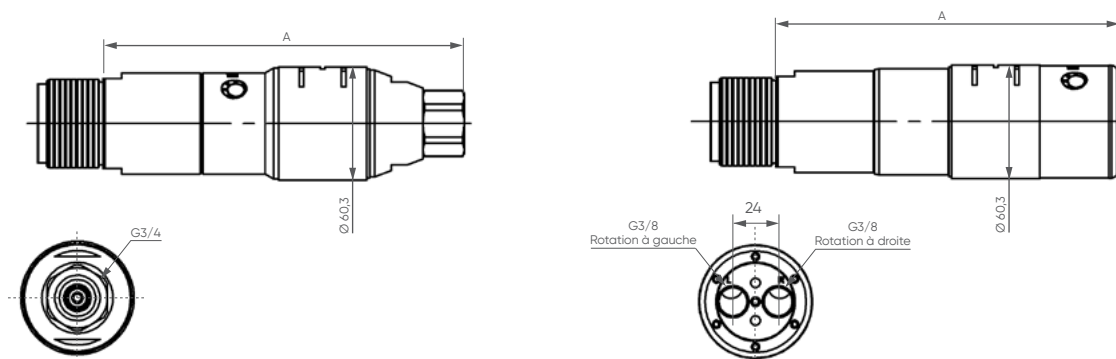
Code	00	01	02	03	04	05	06	07	09	10	12	13	14	15	16	17	18	19	21	22	29	30	31	32
Echappement collecté																								
ATEX																								
Inverseur G/D intégré*																								
Sans lubrification																								
Kit start																								
Contrôleur de vitesse**																								

* sur modèle réversible uniquement ** sur modèle non réversible uniquement

ENCOMBREMENT

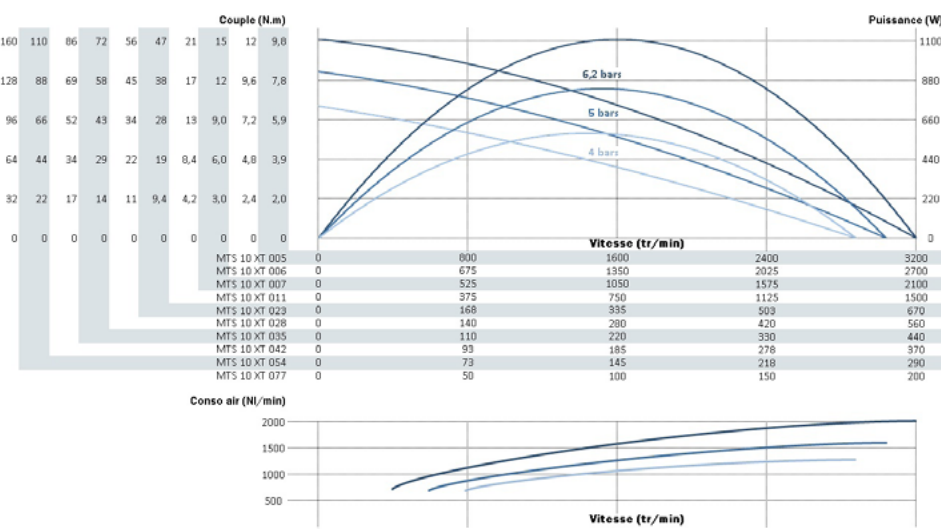
MTS 10 XT

MTS 10 RV

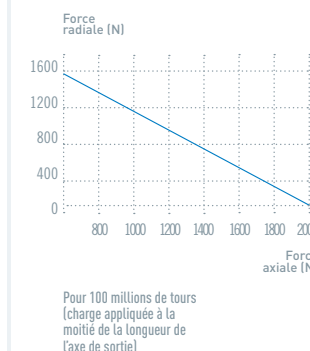


COURBES DE PUISSANCE, VITESSE, COUPLE ET CONSOMMATION

MTS 10 XT

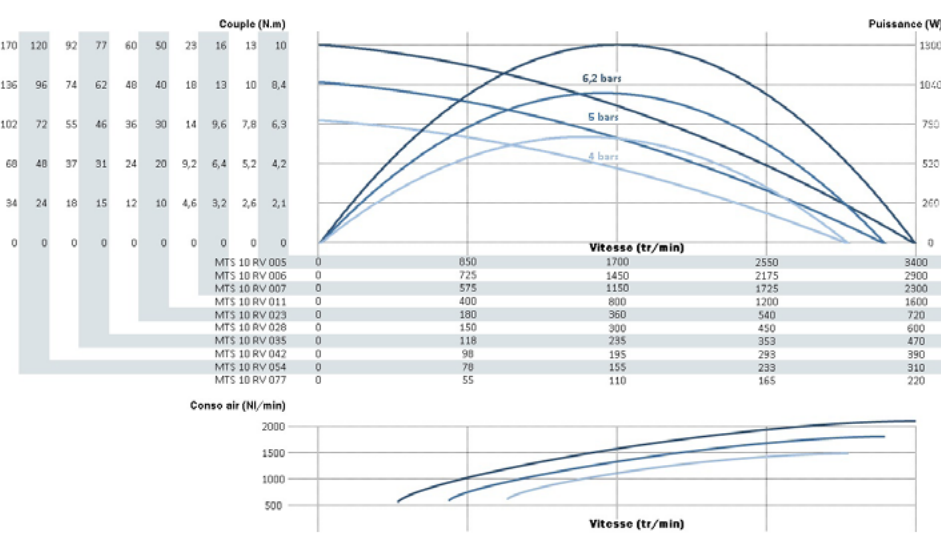


CHARGE AXIALE ET RADIALE MAXI



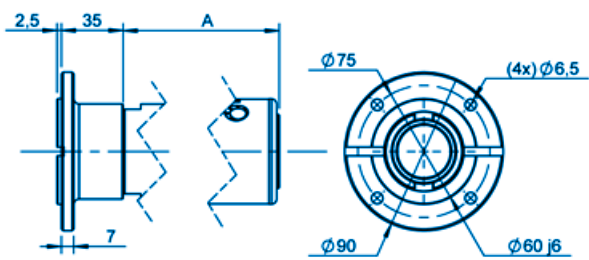
NOTES

MTS 10 RV

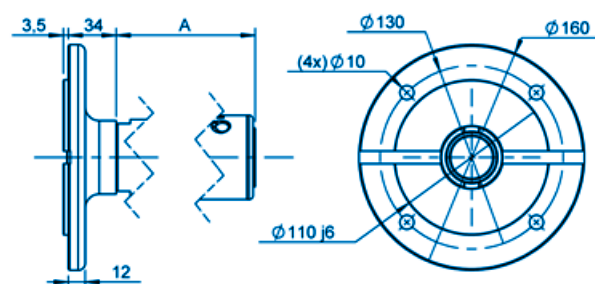


TYPE DE BRIDE **GRUPE IV** (1/3) XTH 05 XTH 07 XTS 08 XTH 08 XTS 10 XTH 10 XTS 20 XTS 25

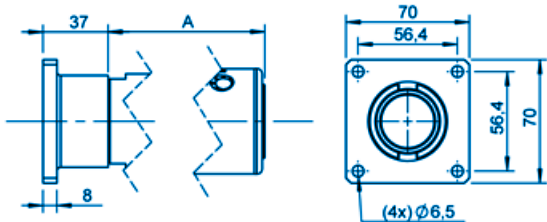
GRUPE IV BRIDE AB - IEC63B14



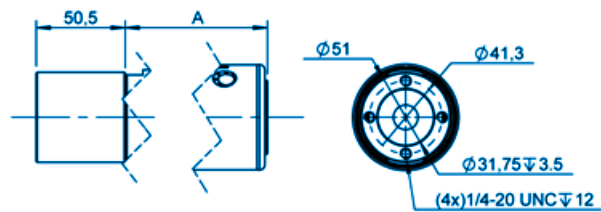
GRUPE IV BRIDE AC - IEC71B5



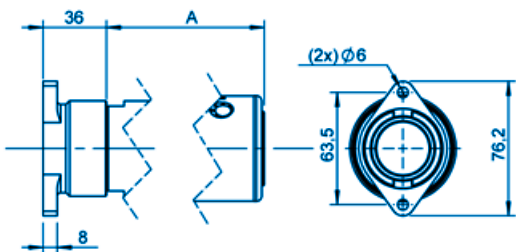
GRUPE IV BRIDE AF



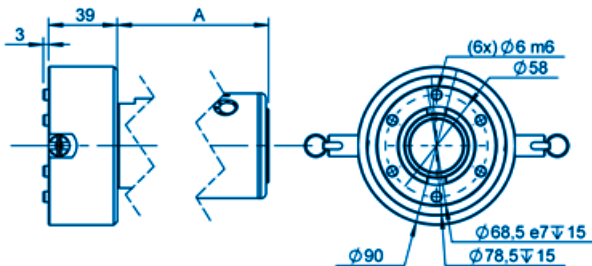
GRUPE IV BRIDE AH



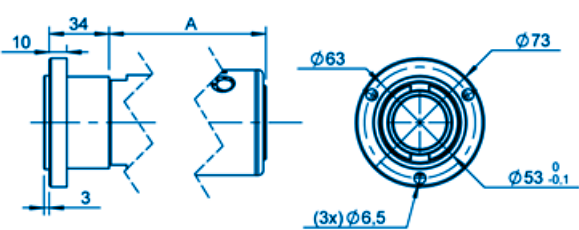
GRUPE IV BRIDE AS



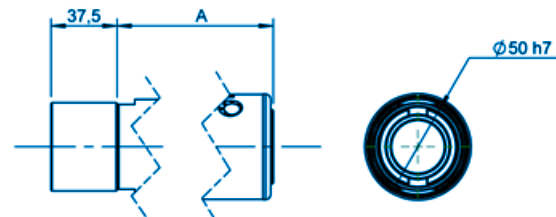
GRUPE IV BRIDE AX - ARP



GRUPE IV BRIDE B

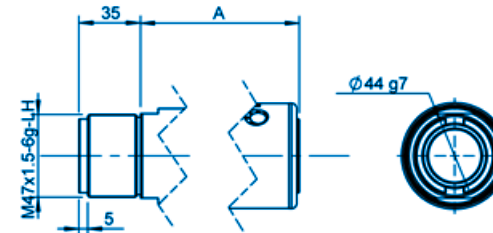


GRUPE IV BRIDE B0

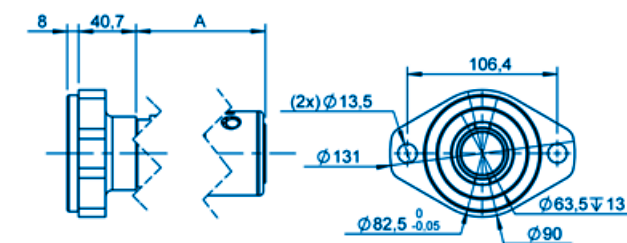


TYPE DE BRIDE **GRUPE IV** (2/3) XTH 05 XTH 07 XTS 08 XTH 08 XTS 10 XTH 10 XTS 20 XTS 25

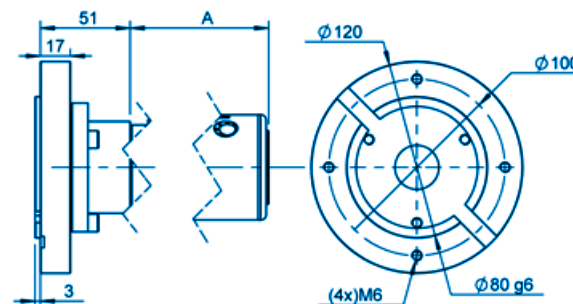
GRUPE IV BRIDE F



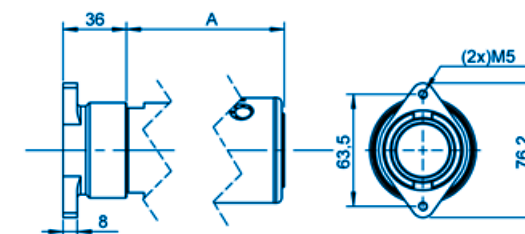
GRUPE IV BRIDE FH



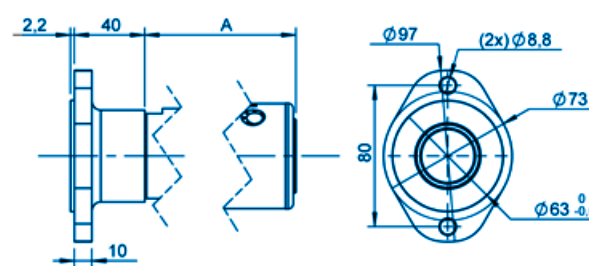
GRUPE IV BRIDE FJ - IEC80B14



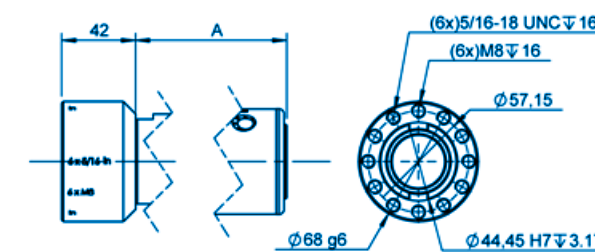
GRUPE IV BRIDE J



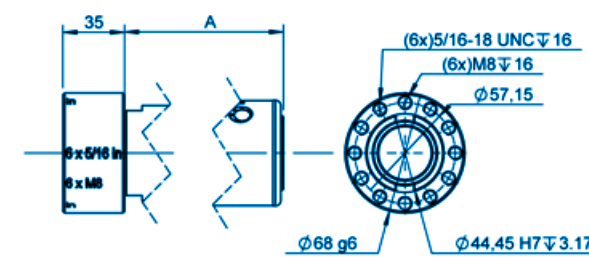
GRUPE IV BRIDE L



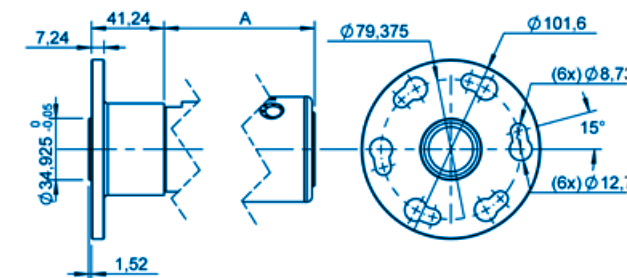
GRUPE IV BRIDE M



GRUPE IV BRIDE N

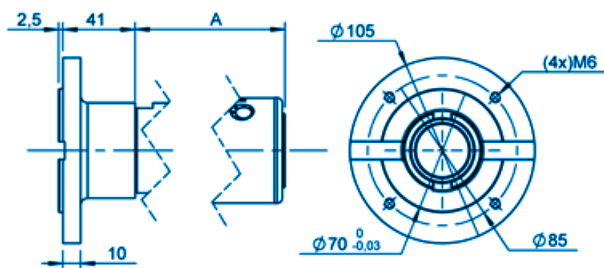


GRUPE IV BRIDE Q

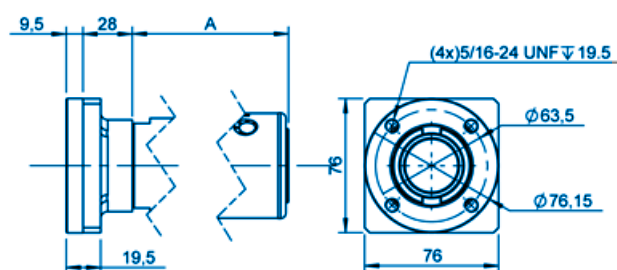


TYPE DE BRIDE **GRUPE IV** (3/3) XTH 05 XTH 07 XTS 08 XTH 08 XTS 10 XTH 10 XTS 20 XTS 25

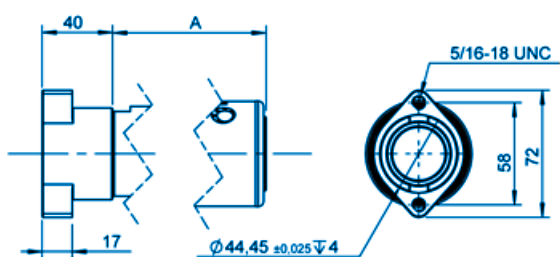
GRUPE IV BRIDE R - IEC71B14



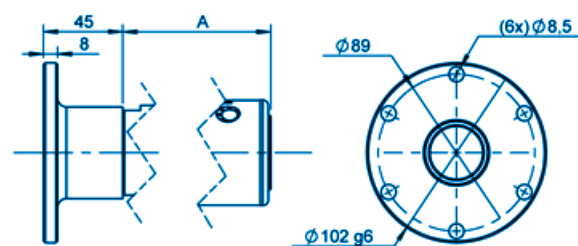
GRUPE IV BRIDE S



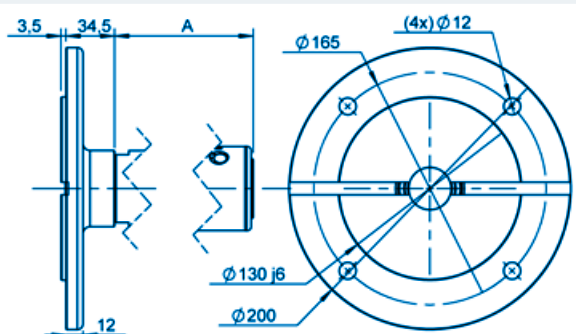
GRUPE IV BRIDE U



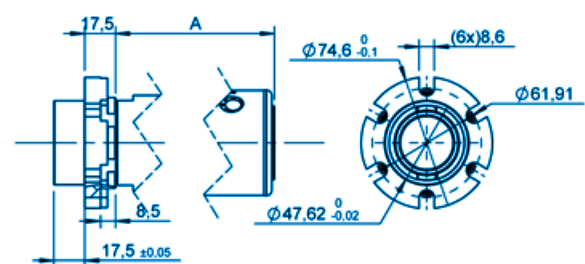
GRUPE IV BRIDE V



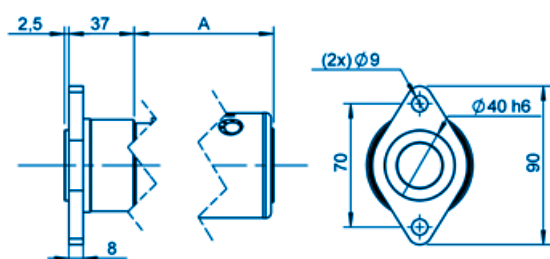
GRUPE IV BRIDE W - IEC80B5



GRUPE IV BRIDE Y



GRUPE IV BRIDE Z

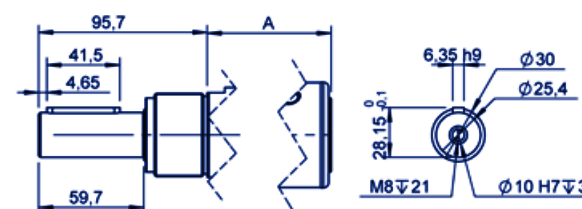


Vous n'avez pas trouvé ce qu'il vous faut ?

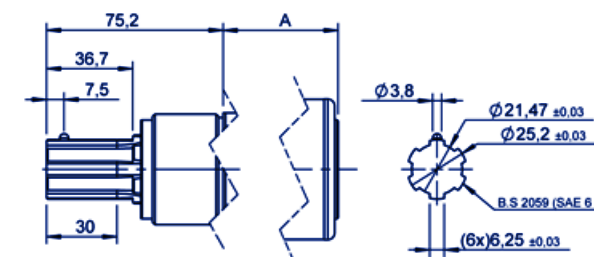
Contactez-nous !

TYPE D'ARBRE **GRUPE IV** (1/3) XTH 05 XTH 07 XTS 08 XTH 08 XTS 10 XTH 10 XTS 20 XTS 25

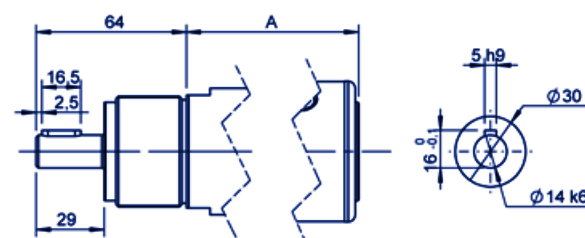
GRUPE IV ARBRE 007 - CLAVETÉ Ø1"



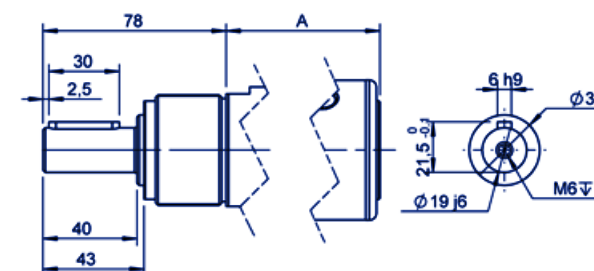
GRUPE IV ARBRE 019 - CANNELÉ ARP



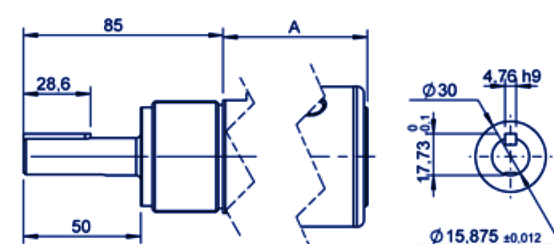
GRUPE IV ARBRE C11 - CLAVETÉ Ø14 - IEC71B5 - IEC71B14



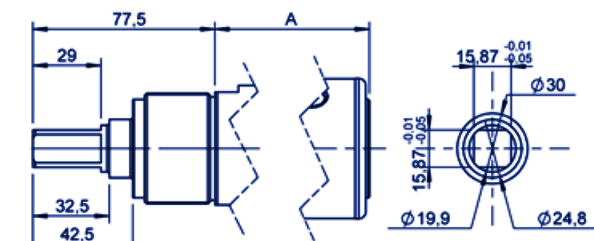
GRUPE IV ARBRE C12 - CLAVETÉ Ø19 - IEC80B5 - IEC80B14



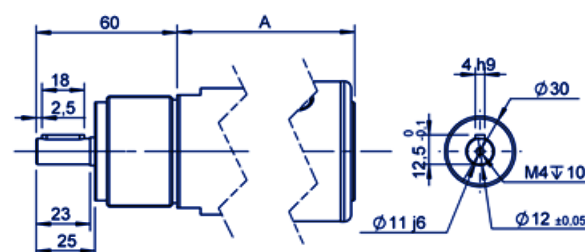
GRUPE IV ARBRE C15 - CLAVETÉ Ø5/8"



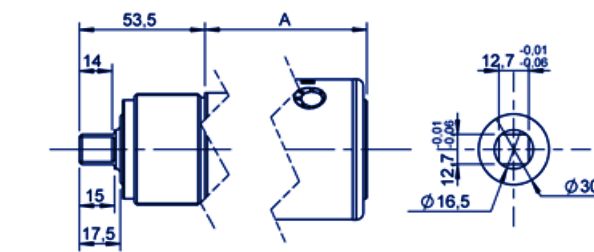
GRUPE IV ARBRE C16 - CARRÉ Ø5/8"



GRUPE IV ARBRE C19 - CLAVETÉ Ø11 - IEC63B14



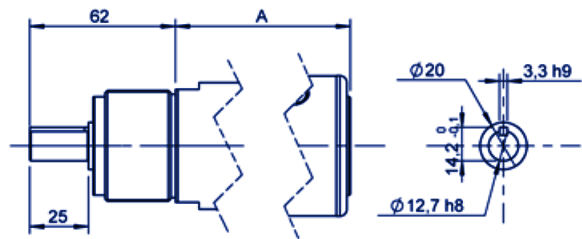
GRUPE IV ARBRE CA1 - CARRÉ Ø1/2"



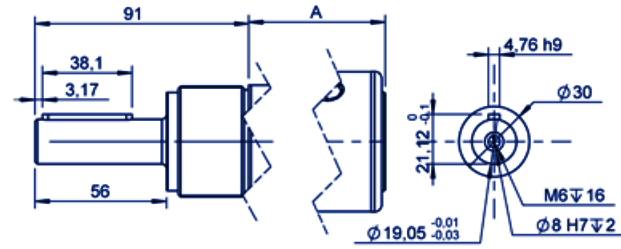
TYPE D'ARBRE **GRUPE IV** (2/3)

- XTH 05 XTH 07 XTS 08 XTH 08 XTS 10 XTH 10 XTS 20 XTS 25

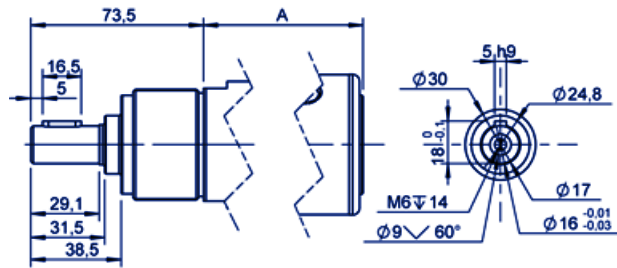
GRUPE IV ARBRE CL1 - CLAVETÉ Ø1/2"



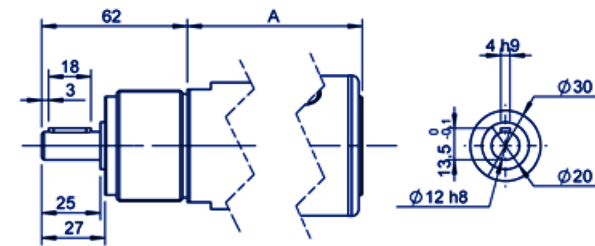
GRUPE IV ARBRE CL2 - CLAVETÉ Ø3/4"



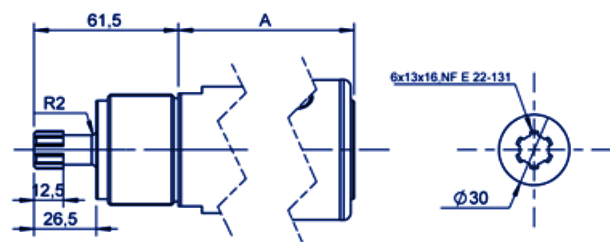
GRUPE IV ARBRE CL6 - CLAVETÉ Ø16



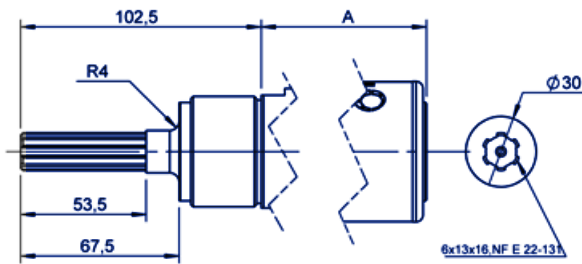
GRUPE IV ARBRE CL9 - CLAVETÉ Ø12



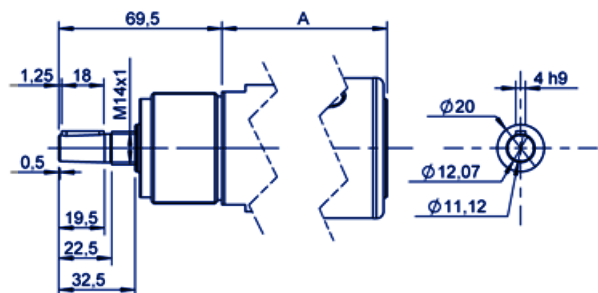
GRUPE IV ARBRE CNC - CANNELÉ COURT



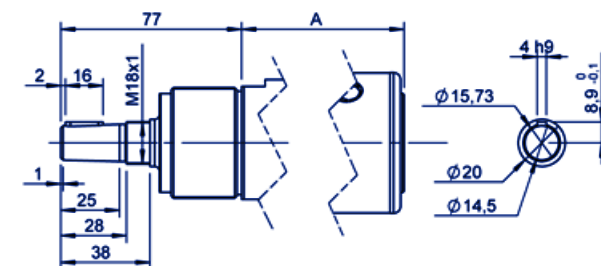
GRUPE IV ARBRE CNL - CANNELÉ LONG



GRUPE IV ARBRE CONIQUE B12



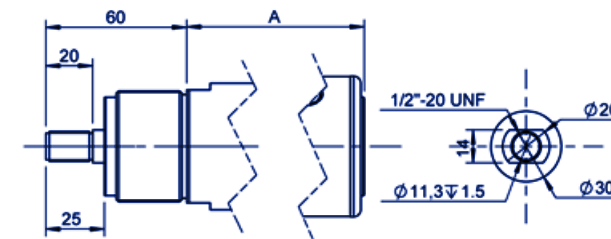
GRUPE IV ARBRE CONIQUE B16



TYPE D'ARBRE **GRUPE IV** (3/3)

- XTH 05 XTH 07 XTS 08 XTH 08 XTS 10 XTH 10 XTS 20 XTS 25

GRUPE IV ARBRE F11 - FILETÉ Ø1/2"



Vous n'avez pas trouvé ce qu'il vous faut ?

Contactez-nous !