

PUISSANCE MAX  
**1900 W**  
 COUPLE MAX  
**840 Nm**

Grande sœur du « 10 », la série de moteurs pneumatiques « 20 » présente la même polyvalence et se décline sur les mêmes plages de vitesse et de couple mais **avec une puissance encore plus importante.**

Elle existe sur les 3 familles d'applications (Easy, Standard et Heavy duty) avec les mêmes configurations de renvois d'angle et de poignées intégrées. **Idéale sur des applications aussi variées que le sablage, les convoyeurs, le levage ou encore pour une intégration dans des machines spéciales.**

Comme sa petite sœur, la gamme de moteurs pneumatiques « 20 » peut bénéficier **en option d'un contrôleur de vitesse intégré** indispensable pour certaines applications manuelles.



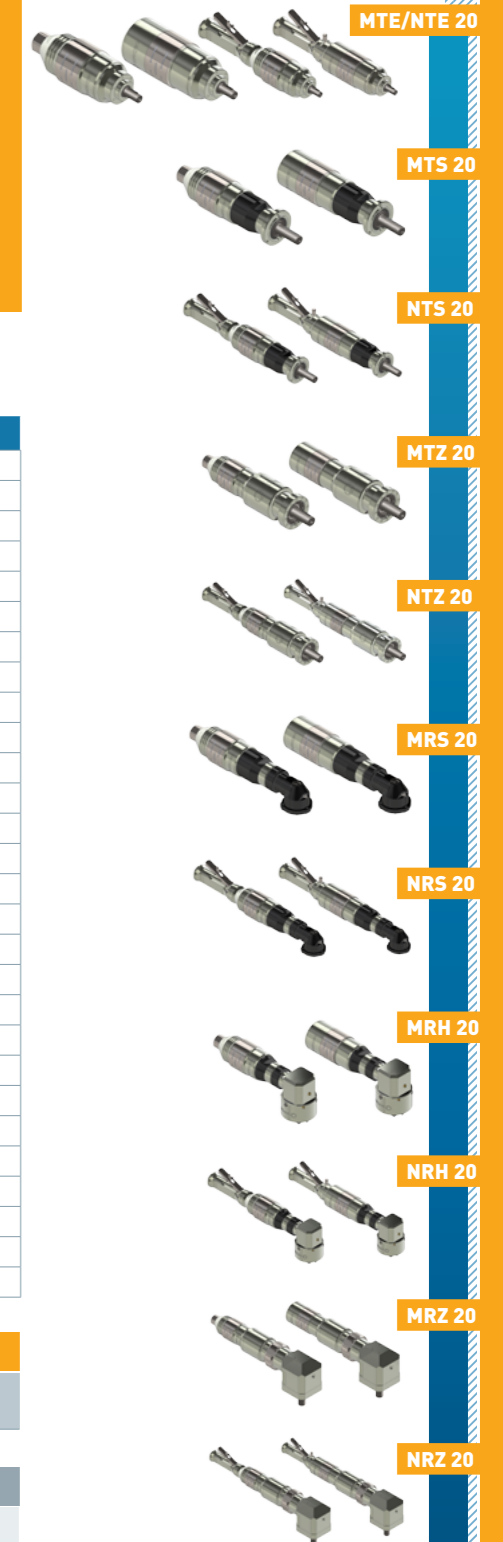
+ ACCESSOIRES DISPONIBLES POUR CES MOTEURS	Référence
Unité de filtrage, régulation et lubrification (FRL)	AC107
Unité de sécurité et traitement de l'air (SAT Box)	AC118
Avec télécommande à pied	AC119
Avec télécommande à main	AC120
Avec bouton d'arrêt d'urgence déporté	AC125
Avec B.A.U. déporté et télécommande à pied	AC121
Avec B.A.U. déporté et télécommande à main	AC122
Kits de maintenance	
Kit maintenance "20"	AC304
Kit maintenance "20" sans lubrification	AC314
Kit maintenance "20" kit start	AC324
Kit collecteur d'échappement pour "20"	AC341
Huile modtec Co-16	AC149
Poignées de contrôle	
Poignée de sécurité pour moteur non réversible	AC406
Poignée de sécurité pour moteur réversible	AC404
Poignée de contrôle progressive non réversible	AC400
Poignée de contrôle progressive réversible	AC408
Filtres et silencieux	
Silencieux compact métallique	AC182
Silencieux compact métallique alimentation (RV)	AC181
Silencieux compact polymère	AC152
Silencieux compact polymère alimentation (RV)	AC183
Silencieux incolmatable	AC156
Silencieux incolmatable alimentation (RV)	AC155
Silencieux grand débit	AC159
Silencieux filtre coalescent	AC161
Filtre réducteur d'échappement	AC174

#### CONNEXION ET LUBRIFICATION

Diamètre mini raccords	Diamètre mini tuyau		Lubrification [6,2 bars]
	Alim.	Echap.	
10 mm	16 mm	13 mm	7 gouttes / minute

#### TABLEAU DE CONVERSION

Watt ► Cheval vapeur	Newton mètre ► Pied livre force	Millimètre ► Pouce
Watt x 0,001341 = hp	Nm x 0,7376 = lbf.ft	mm x 0,03937 = in
Bar ► Livre / Pouce carré	Normo Litre / minute ► Standard Pied cube / Minute	Kilogramme ► Livre
Bar x 14,5 = psi	NL / min x 0,03531 = scfm	Kg x 2,205 = lb



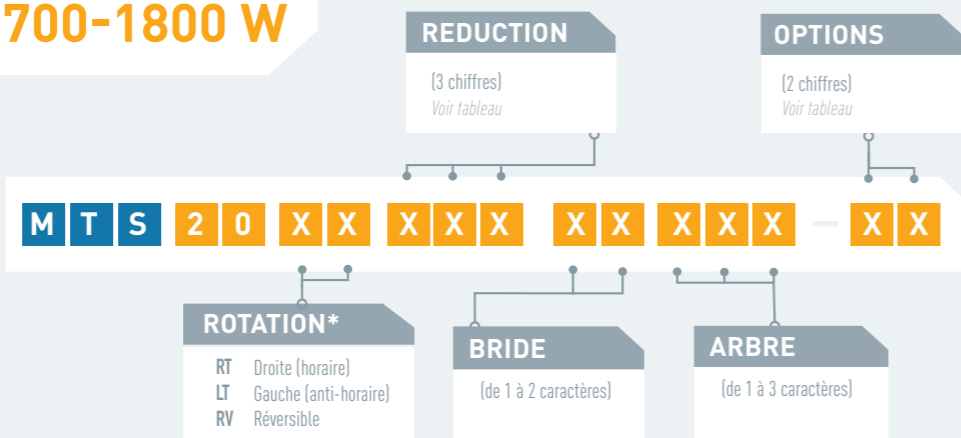
# MOTEUR MTS 20

## PUISSANCE 1700-1800 W

MTS 20 XT



MTS 20 RV



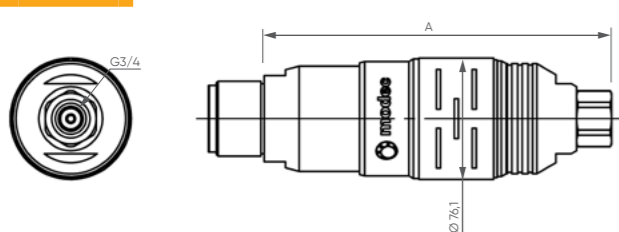
\* Le sens de rotation s'apprécie en regardant le moteur par l'arrière

PERFORMANCES	MTS 20 XT		Rapport de réduction	Pression	Vitesse (en tr/min)			Couple (en N.m)			Puissance maxi (W)	Conso Air (Nl/min)	Dimensions		
	Référence moteur				A Pmax	A vide	A Pmax	Maxi (calage)	Démarrage	A (mm)			Ø (mm)	Poids (kg)	
MTS 20 XT 004		4	6,2 bars	1385	2770	11	21	19	1650	1900	186,5	76,1	2,9		
			5 bars	1295	2589	9,7	17	15	1311	1600					
			4 bars	1213	2426	8,2	14	12	1040	1200					
MTS 20 XT 005		5	6,2 bars	1203	2407	13	24	21	1650	1900	186,5	76,1	2,9		
			5 bars	1125	2249	11	20	17	1311	1600					
			4 bars	1054	2107	9,4	16	14	1040	1200					
MTS 20 XT 006		6	6,2 bars	1005	2009	16	29	26	1650	1900	186,5	76,1	2,9		
			5 bars	939	1878	13	24	21	1311	1600					
			4 bars	880	1759	11	19	17	1040	1200					
MTS 20 XT 007		7	6,2 bars	788	1576	20	37	33	1650	1900	186,5	76,1	2,9		
			5 bars	737	1473	17	30	26	1311	1600					
			4 bars	690	1380	14	24	21	1040	1200					
MTS 20 XT 011		11	6,2 bars	550	1100	29	53	47	1650	1900	186,5	76,1	2,9		
			5 bars	514	1028	24	43	38	1311	1600					
			4 bars	482	963	21	34	30	1040	1200					
MTS 20 XT 017		17	6,2 bars	332	664	47	88	77	1650	1900	218,5	76,1	3,5		
			5 bars	310	621	40	71	63	1311	1600					
			4 bars	291	582	34	57	50	1040	1200					
MTS 20 XT 023		23	6,2 bars	251	501	63	116	102	1650	1900	218,5	76,1	3,5		
			5 bars	234	469	53	94	83	1311	1600					
			4 bars	220	439	45	75	66	1040	1200					
MTS 20 XT 028		28	6,2 bars	209	419	75	139	123	1650	1900	218,5	76,1	3,5		
			5 bars	196	391	64	113	99	1311	1600					
			4 bars	183	367	54	90	80	1040	1200					
MTS 20 XT 033		33	6,2 bars	175	349	90	167	147	1650	1900	218,5	76,1	3,5		
			5 bars	163	327	77	135	119	1311	1600					
			4 bars	153	306	65	108	95	1040	1200					
MTS 20 XT 042		42	6,2 bars	137	274	115	213	187	1650	1900	218,5	76,1	3,5		
			5 bars	128	256	98	173	152	1311	1600					
			4 bars	120	240	83	138	121	1040	1200					
MTS 20 XT 054		54	6,2 bars	108	215	147	271	239	1650	1900	218,5	76,1	3,5		
			5 bars	100	201	125	220	194	1311	1600					
			4 bars	94	188	106	176	155	1040	1200					

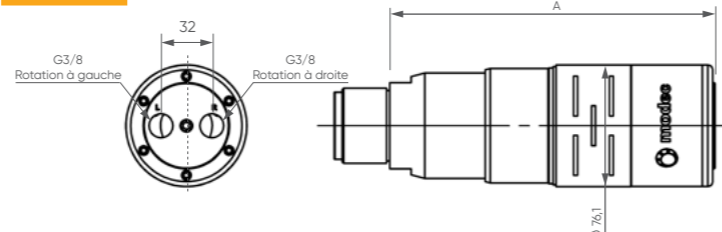
Les données ci-dessus doivent être considérées avec une marge d'erreur de +/- 5%

### ENCOMBREMENT

MTS 20 XT



MTS 20 RV



### OPTIONS DISPONIBLES POUR CE MOTEUR

Options	00	01	02	03	04	05	06	07	09	10	12	13	14	15	16	17	18	19	21	22	29	30	31	32
Echappement collecté			■																					
ATEX				■																				
Inverseur G/D intégré*																								
Sans lubrification					■																			
Kit start						■																		
Contrôleur de vitesse**																								

\* sur modèle réversible uniquement  
\*\* sur modèle non réversible uniquement

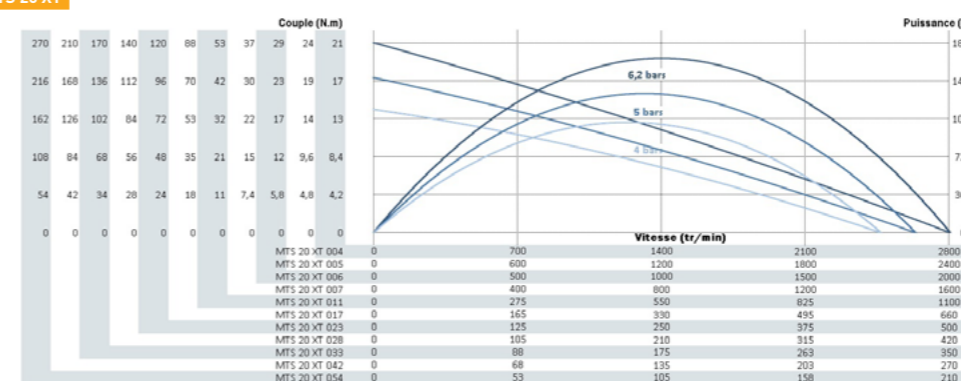
### PERFORMANCES

Référence moteur	Rapport de réduction	Pression	Vitesse (en tr/min)			Couple (en N.m)			Puissance maxi (W)	Conso Air (Nl/min)	Dimensions		
			A Pmax	A vide	A Pmax	Maxi (calage)	Démarrage	A (mm)			Ø (mm)	Poids (kg)	
MTS 20 RV 004	4	6,2 bars	1301	2602	13	16	14	1779	2100	172,5	76,1	3,3	
		5 bars	1227	2455	11	14	12	1365	1700				
		4 bars	1163	2326	8,5	11	9,9	1029	1400				
MTS 20 RV 005	5	6,2 bars	1130	2261	15	19	17	1779	2100	172,5	76,1	3,3	
		5 bars	1066	2133	12	16	14	1365	1700				
		4 bars	1010	2020	9,7	13	11	1029	1400				
MTS 20 RV 006	6	6,2 bars	944	1887	18	23	20	1779	2100	172,5	76,1	3,3	
		5 bars	890	1780	15	19	17	1365	1700				
		4 bars	843	1687	12	15	14	1029	1400				
MTS 20 RV 007	7	6,2 bars	740	1481	23	29	25	1779	2100	172,5	76,1	3,3	
		5 bars	698	1397	19	24	21	1365	1700				
		4 bars	662	1323	15	20	17	1029	1400				
MTS 20 RV 011	11	6,2 bars	517	1034	33	41	36	1779	2100	172,5	76,1	3,3	
		5 bars	487	975	27	34	30	1365	1700				
		4 bars	462	924	21	28	25	1029	1400				
MTS 20 RV 017	17	6,2 bars	312	624	54	68	60	1779	2100	204,5	76,1	3,9	
		5 bars	294	589	44	57	50	1365	1700				
		4 bars	279	558	35	47	41	1029	1400				
MTS 20 RV 023	23	6,2 bars	236	471	72	91	80	1779	2100	204,5	76,1	3,9	
		5 bars	222	444	59	75	66	1365	1700				
		4 bars	210	421	47	62	55	1029	1400				
MTS 20 RV 028	28	6,2 bars	197	393	86	109	96	1779	2100	204,5	76,1	3,9	
		5 bars	185	371	70	90	80	1365	1700				
		4 bars	176	351	56	74	65	1029	1400				
MTS 20 RV 033	33	6,2 bars	164	328	104	130	115	1779	2100	204,5	76,1	3,9	
		5 bars	155	310	84	108	95	1365	1700				
		4 bars	147	293	67	89	78	1029	1400				
MTS 20 RV 042	42	6,2 bars	129	257	132	166	146	1779	2100	204,5	76,1	3,9	
		5 bars	121	243	107	138	121	1365	1700				
		4 bars	115	230	85	113	100	1029	1400				
MTS 20 RV 054	54	6,2 bars	101	202	168	212	186	1779	2100	204,5	76,1	3,9	
		5 bars	95	191	137	176	155	1365	1700				
		4 bars	90	180	109	145	127	1029	1400				
MTS 20 RV 077	77	6,2 bars	71	141	241	303	267	1779	2100	204,5	76,1	3,9	
		5 bars	67	133	196	252	222	1365	1700				
		4 bars	63	126	156	207	182	1029	1400				

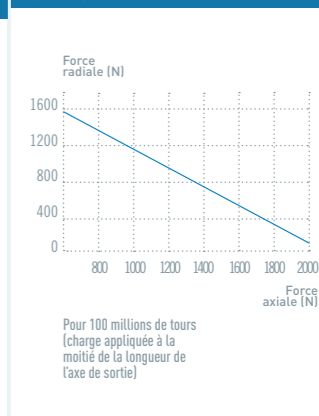
Les données ci-dessus doivent être considérées avec une marge d'erreur de +/- 5%

### COURBES DE PUISSANCE, VITESSE, COUPLE ET CONSOMMATION

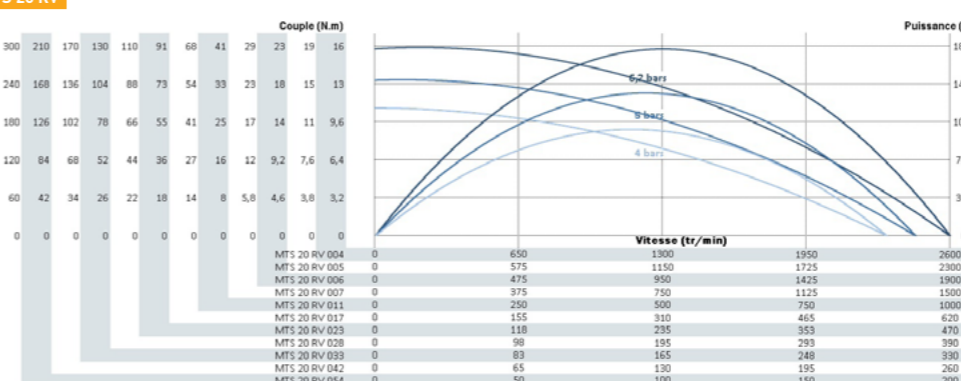
MTS 20 XT



### CHARGE AXIALE ET RADIALE MAXI



MTS 20 RV



### NOTES

Pour 100 millions de tours (charge appliquée à la moitié de la longueur de l'axe de sortie)



TYPE DE BRIDE **GRUPE IV** (1/3) XTS 08 XTH 08 XTS 10 XTH 10 XTS 20 XTS 25

**GRUPE IV BRIDE AB - IEC63B14**

**GRUPE IV BRIDE AC - IEC71B5**

**GRUPE IV BRIDE AF**

**GRUPE IV BRIDE AH**

**GRUPE IV BRIDE AS**

**GRUPE IV BRIDE AX - ARP**

**GRUPE IV BRIDE B**

**GRUPE IV BRIDE B0**

TYPE DE BRIDE **GRUPE IV** (2/3) XTS 08 XTH 08 XTS 10 XTH 10 XTS 20 XTS 25

**GRUPE IV BRIDE F**

**GRUPE IV BRIDE FH**

**GRUPE IV BRIDE FJ - IEC80B14**

**GRUPE IV BRIDE J**

**GRUPE IV BRIDE L**

**GRUPE IV BRIDE M**

**GRUPE IV BRIDE N**

**GRUPE IV BRIDE Q**

TYPE DE BRIDE **GRUPE IV** (3/3) XTS 08 XTH 08 XTS 10 XTH 10 XTS 20 XTS 25

**GRUPE IV BRIDE R - IEC71B14**

**GRUPE IV BRIDE S**

**GRUPE IV BRIDE U**

**GRUPE IV BRIDE V**

**GRUPE IV BRIDE W - IEC80B5**

**GRUPE IV BRIDE Y**

**GRUPE IV BRIDE Z**

Vous n'avez pas trouvé ce qu'il vous faut ?  
Contactez-nous !

TYPE D'ARBRE **GRUPE IV** (1/3) XTS 08 XTH 08 XTS 10 XTH 10 XTS 20 XTS 25

**GRUPE IV ARBRE 007 - CLAVETÉ Ø1"**

**GRUPE IV ARBRE 019 - CANNELÉ ARP**

**GRUPE IV ARBRE C11 - CLAVETÉ Ø14 - IEC71B5 - IEC71B14**

**GRUPE IV ARBRE C12 - CLAVETÉ Ø19 - IEC80B5 - IEC80B14**

**GRUPE IV ARBRE C15 - CLAVETÉ Ø5/8"**

**GRUPE IV ARBRE C16 - CARRÉ Ø5/8"**

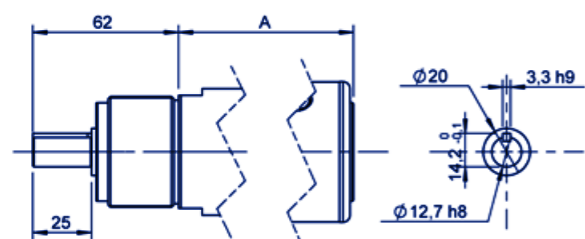
**GRUPE IV ARBRE C19 - CLAVETÉ Ø11 - IEC63B14**

**GRUPE IV ARBRE CA1 - CARRÉ Ø1/2"**

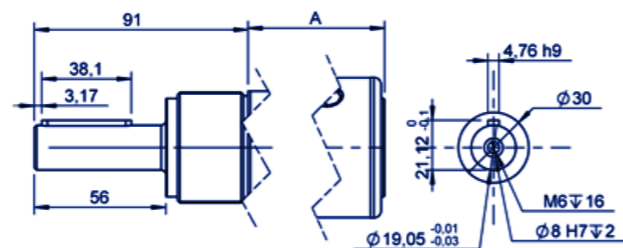
TYPE D'ARBRE GROUPE IV (2/3)

XTS 08 XTH 08 XTS 10 XTH 10 XTS 20 XTS 25

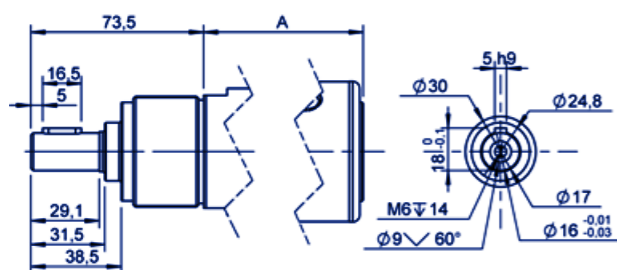
GROUPE IV ARBRE CL1 - CLAVETÉ Ø1/2"



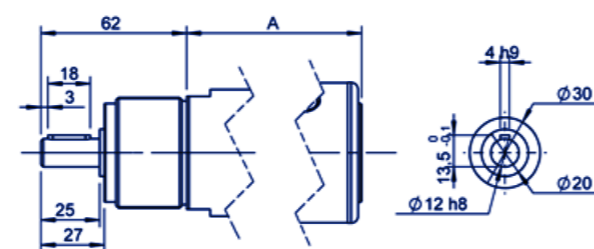
GROUPE IV ARBRE CL2 - CLAVETÉ Ø3/4"



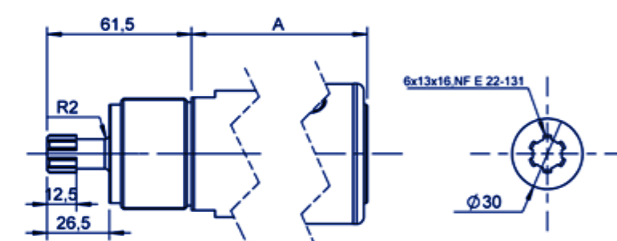
GROUPE IV ARBRE CL6 - CLAVETÉ Ø16



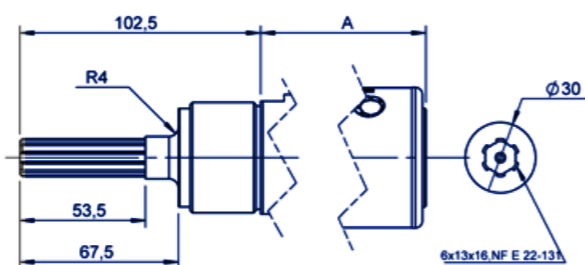
GROUPE IV ARBRE CL9 - CLAVETÉ Ø12



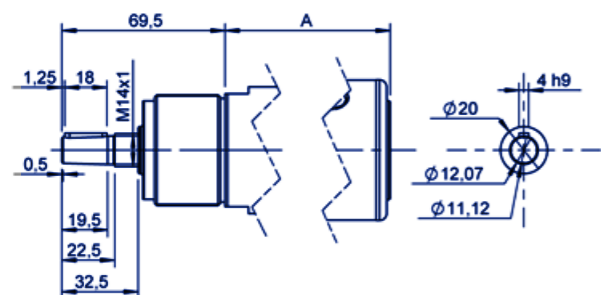
GROUPE IV ARBRE CNC - CANNELÉ COURT



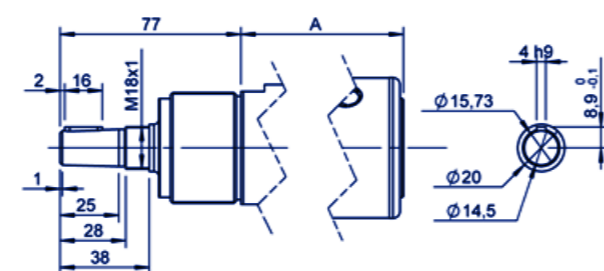
GROUPE IV ARBRE CNL - CANNELÉ LONG



GROUPE IV ARBRE CONIQUE B12



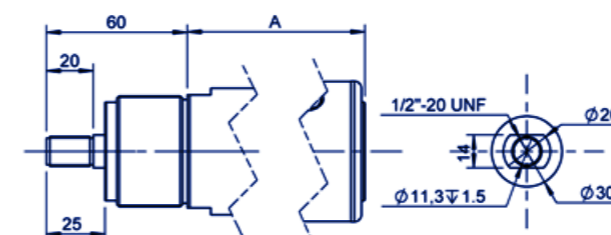
GROUPE IV ARBRE CONIQUE B16



TYPE D'ARBRE GROUPE IV (3/3)

XTS 08 XTH 08 XTS 10 XTH 10 XTS 20 XTS 25

GROUPE IV ARBRE FI1 - FILETÉ Ø1/2"



Vous n'avez pas trouvé ce qu'il vous faut ?

Contactez-nous !