

PUISSANCE MAX
2700 W
 COUPLE MAX
920 Nm

Régulièrement utilisés dans des applications de boulonnage avec des couples importants, les moteurs pneumatiques de la série « 25 » sont souvent équipés d'une tête à renvoi d'angle et d'une poignée de contrôle grand débit pour leur garantir la puissance nécessaire.

On peut trouver les moteurs pneumatiques de la gamme « 25 » sur des applications de levage avec des couples pouvant approcher 1000 Nm ou bien sur des applications de découpe avec une vitesse supérieure à 11000 tr/min.

Leur puissance élevée (2700W) ne les empêche pas de rester compact et légers (3 à 12 kg suivant la configuration choisie) et très polyvalents.



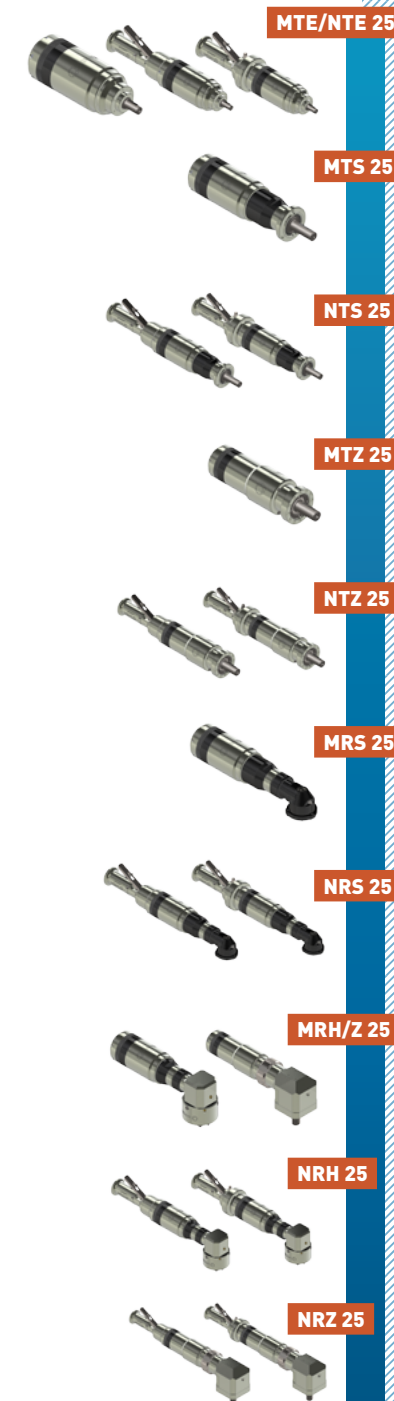
+ ACCESSOIRES DISPONIBLES POUR CES MOTEURS	Référence
Unité de filtrage, régulation et lubrification (FRL)	AC108
Unité de sécurité et traitement de l'air (SAT Box)	AC126
Avec télécommande à pied	AC127
Avec télécommande à main	AC128
Avec bouton d'arrêt d'urgence déporté	AC129
Avec B.A.U. déporté et télécommande à pied	AC130
Avec B.A.U. déporté et télécommande à main	AC131
Kits de maintenance	
Kit maintenance "25"	AC305
Kit maintenance "25" sans lubrification	AC315
Kit maintenance "25" kit start	AC325
Kit collecteur d'échappement pour "25"	AC342
Huile modtec Co-16	AC149
Poignées de contrôle	
Poignée de sécurité pour moteur non réversible	AC412
Poignée de sécurité pour moteur réversible	AC414
Poignée de contrôle progressive non réversible	AC407
Poignée de contrôle progressive réversible	AC410
Filtres et silencieux	
Silencieux compact métallique échappement	AC182
Silencieux compact métallique alimentation	AC181
Silencieux compact polymère échappement	AC153
Silencieux compact polymère alimentation	AC183
Silencieux incolmatable échappement	AC157
Silencieux incolmatable alimentation	AC155
Silencieux grand débit	AC160
Silencieux filtre coalescent	AC185
Filtre réducteur d'échappement	AC174

CONNEXION ET LUBRIFICATION

Diamètre mini raccords	Diamètre mini tuyau		Lubrification (6,2 bars)
	Alim.	Echap.	
10 mm	16 mm	13 mm	10 gouttes / minute

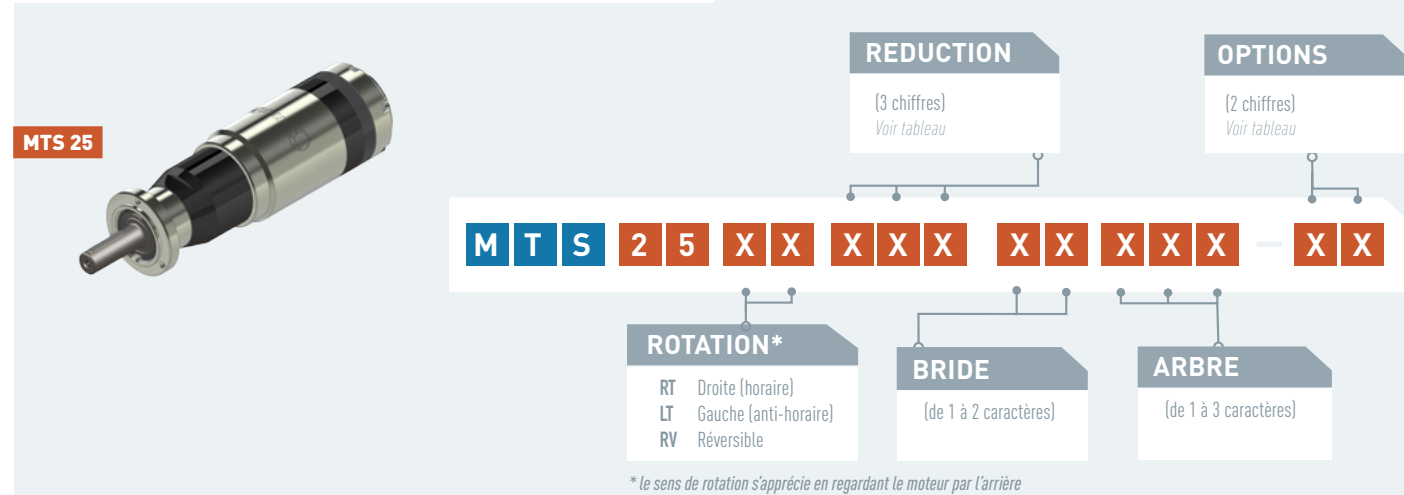
TABLEAU DE CONVERSION

Watt ► Cheval vapeur	Newton mètre ► Pied livre force	Millimètre ► Pouce
Watt x 0,001341 = hp	Nm x 0,7376 = lbf.ft	mm x 0,03937 = in
Bar ► Livre / Pouce carré	Normo Litre / minute ► Standard Pied cube / Minute	Kilogramme ► Livre
Bar x 14,5 = psi	NL / min x 0,03531 = scfm	Kg x 2,205 = lb



MOTEUR MTS 25

PUISSANCE 2400-2700 W

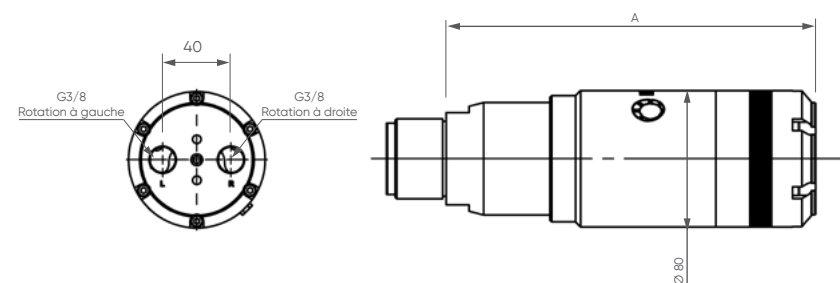


Référence moteur	Rapport de réduction	Pression	Vitesse (en tr/min)		Couple (en N.m)			Puissance maxi (W)	Conso Air (NI/min)	Dimensions		
			A Pmax	A vide	A Pmax	Maxi (calage)	Démarrage			A (mm)	Ø (mm)	Poids (kg)
MTS 25 XT 004	4	6,2 bars	1380	2759	19	31	28	2722	2800	185	80	3,6
		5 bars	1280	2561	16	26	23	2129	2300			
		4 bars	1185	2371	13	20	18	1644	1800			
MTS 25 XT 005	5	6,2 bars	1199	2397	22	36	32	2722	2800	185	80	3,6
		5 bars	1112	2225	18	30	26	2129	2300			
		4 bars	1030	2060	15	24	21	1644	1800			
MTS 25 XT 006	6	6,2 bars	1001	2001	26	43	38	2722	2800	185	80	3,6
		5 bars	929	1857	22	36	31	2129	2300			
		4 bars	860	1719	18	28	25	1644	1800			
MTS 25 XT 007	7	6,2 bars	785	1570	33	55	49	2722	2800	185	80	3,6
		5 bars	728	1457	28	45	40	2129	2300			
		4 bars	674	1349	23	36	32	1644	1800			
MTS 25 XT 011	11	6,2 bars	548	1096	47	79	70	2722	2800	185	80	3,6
		5 bars	509	1017	40	65	57	2129	2300			
		4 bars	471	941	33	51	45	1644	1800			
MTS 25 XT 017	17	6,2 bars	331	662	79	131	115	2722	2800	217	80	4,1
		5 bars	307	614	66	108	95	2129	2300			
		4 bars	284	569	55	85	75	1644	1800			
MTS 25 XT 023	23	6,2 bars	250	499	104	174	153	2722	2800	217	80	4,1
		5 bars	232	464	88	143	126	2129	2300			
		4 bars	215	429	73	113	99	1644	1800			
MTS 25 XT 031	31	6,2 bars	188	376	138	230	203	2722	2800	217	80	4,1
		5 bars	175	349	116	190	167	2129	2300			
		4 bars	162	323	97	150	132	1644	1800			
MTS 25 XT 035	35	6,2 bars	164	327	159	265	233	2722	2800	217	80	4,1
		5 bars	152	304	134	218	192	2129	2300			
		4 bars	140	281	112	172	152	1644	1800			

Les données ci-dessus doivent être considérées avec une marge d'erreur de +/- 5%

ENCOMBREMENT

MTS 25



OPTIONS DISPONIBLES POUR CE MOTEUR

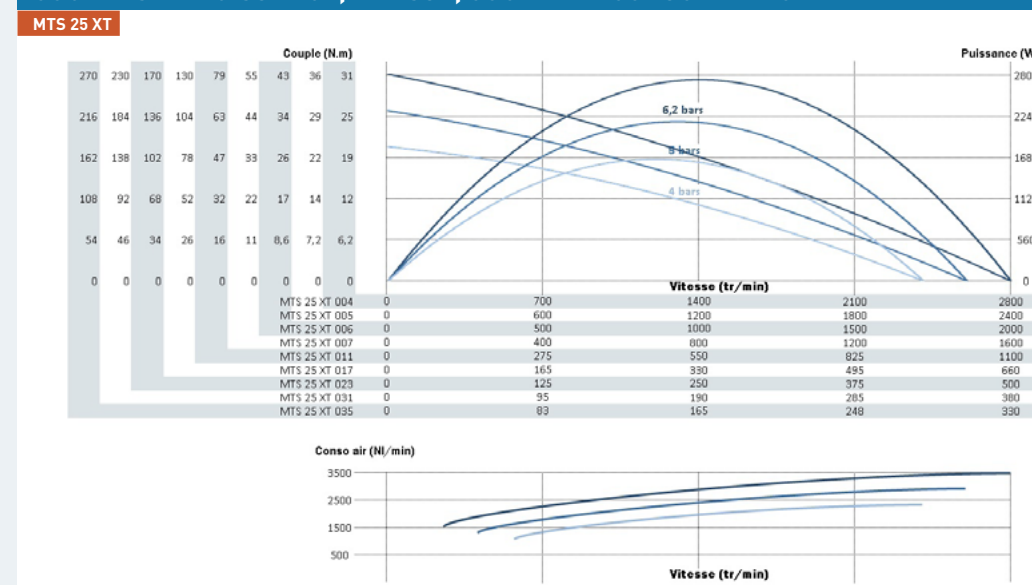
Code	00	01	02	03	04	05	07	09	10	12	13	14	16	17	21	22	29	30
Echappement collecté		■					■	■	■	■	■	■	■	■	■	■	■	■
ATEX			■						■	■	■	■	■	■	■	■	■	■
Inverseur G/D intégré*				■					■	■	■	■	■	■	■	■	■	■
Sans lubrification					■													
Kit start						■												

* sur modèle réversible uniquement

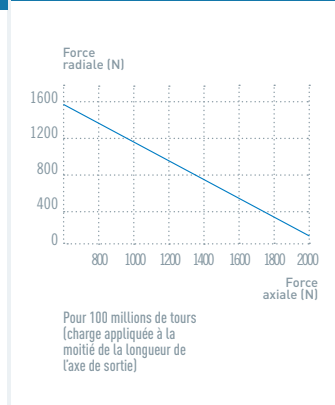
Référence moteur	Rapport de réduction	Pression	Vitesse (en tr/min)		Couple (en N.m)			Puissance maxi (W)	Conso Air (NI/min)	Dimensions		
			A Pmax	A vide	A Pmax	Maxi (calage)	Démarrage			A (mm)	Ø (mm)	Poids (kg)
MTS 25 RV 004	4	6,2 bars	1232	2464	18	29	25	2385	2700	185	80	3,6
		5 bars	1152	2303	16	23	21	1915	2200			
		4 bars	1067	2135	13	19	17	1497	1700			
MTS 25 RV 005	5	6,2 bars	1070	2140	21	33	29	2385	2700	185	80	3,6
		5 bars	1001	2001	18	27	24	1915	2200			
		4 bars	927	1854	15	22	19	1497	1700			
MTS 25 RV 006	6	6,2 bars	893	1787	25	39	35	2385	2700	185	80	3,6
		5 bars	835	1670	22	32	28	1915	2200			
		4 bars	774	1548	18	26	23	1497	1700			
MTS 25 RV 007	7	6,2 bars	701	1402	33	50	44	2385	2700	185	80	3,6
		5 bars	655	1310	28	41	36	1915	2200			
		4 bars	607	1214	24	34	30	1497	1700			
MTS 25 RV 011	11	6,2 bars	489	978	47	72	63	2385	2700	185	80	3,6
		5 bars	457	915	40	59	52	1915	2200			
		4 bars	424	848	34	48	42	1497	1700			
MTS 25 RV 017	17	6,2 bars	295	591	77	119	105	2385	2700	217	80	4,1
		5 bars	276	552	66	98	86	1915	2200			
		4 bars	256	512	56	80	70	1497	1700			
MTS 25 RV 023	23	6,2 bars	223	446	102	158	139	2385	2700	217	80	4,1
		5 bars	208	417	88	130	114	1915	2200			
		4 bars	193	386	74	105	93	1497	1700			
MTS 25 RV 031	31	6,2 bars	168	336	136	209	184	2385	2700	217	80	4,1
		5 bars	157	314	116	172	151	1915	2200			
		4 bars	146	291	98	140	123	1497	1700			
MTS 25 RV 035	35	6,2 bars	146	292	156	241	212	2352	2700	217	80	4,1
		5 bars	137	273	134	198	174	1810	2200			
		4 bars	127	253	113	161	142	1396	1700			
MTS 25 RV 042	42	6,2 bars	122	244	187	289	254	2385	2700	217	80	4,1
		5 bars	114	228	161	237	209	1915	2200			
		4 bars	106	211	135	193	170	1497	1700			

Les données ci-dessus doivent être considérées avec une marge d'erreur de +/- 5%

COURBES DE PUISSANCE, VITESSE, COUPLE ET CONSOMMATION

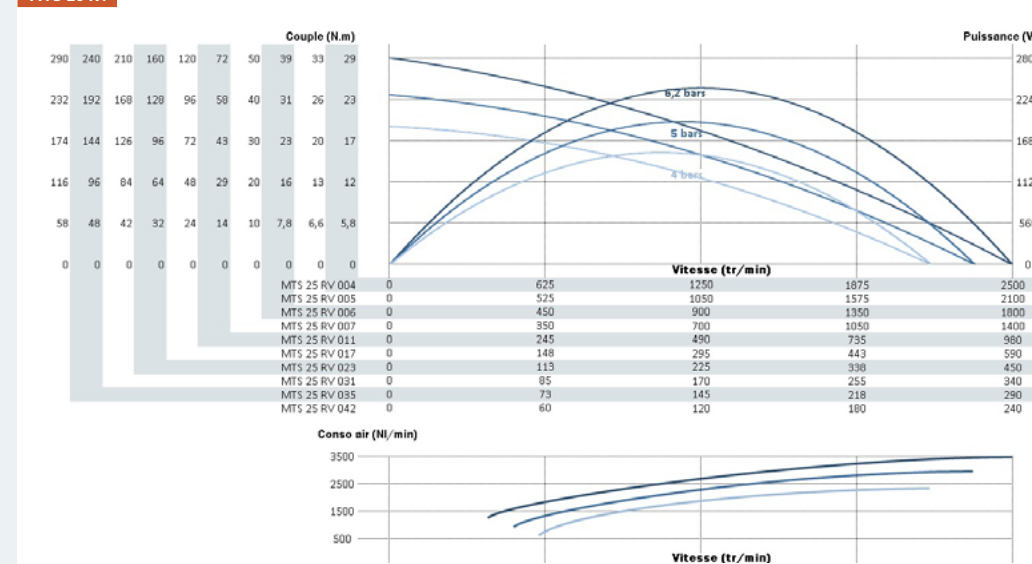


CHARGE AXIALE ET RADIALE MAXI



NOTES

MTS 25 RV



TYPE DE BRIDE **GRUPE IV** (1/3) XTS 08 XTH 08 XTS 10 XTH 10 XTS 20 XTS 25

GRUPE IV BRIDE AB - IEC63B14

GRUPE IV BRIDE AC - IEC71B5

GRUPE IV BRIDE AF

GRUPE IV BRIDE AH

GRUPE IV BRIDE AS

GRUPE IV BRIDE AX - ARP

GRUPE IV BRIDE B

GRUPE IV BRIDE B0

TYPE DE BRIDE **GRUPE IV** (2/3) XTS 08 XTH 08 XTS 10 XTH 10 XTS 20 XTS 25

GRUPE IV BRIDE F

GRUPE IV BRIDE FH

GRUPE IV BRIDE FJ - IEC80B14

GRUPE IV BRIDE J

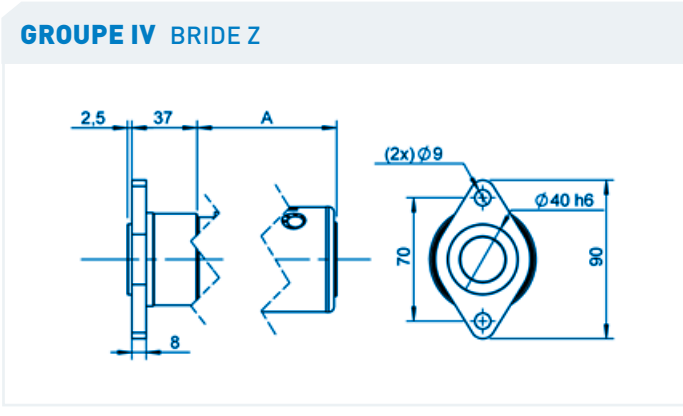
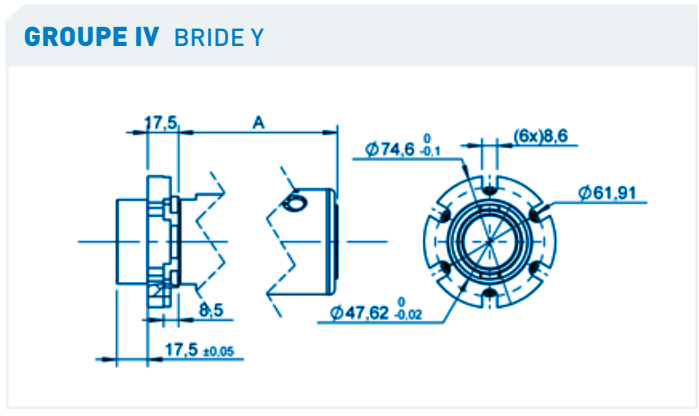
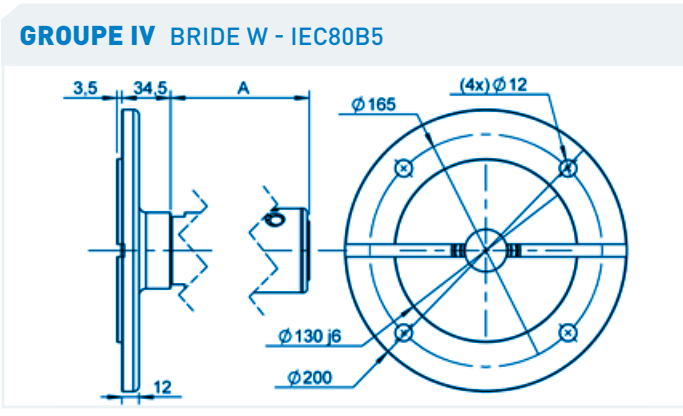
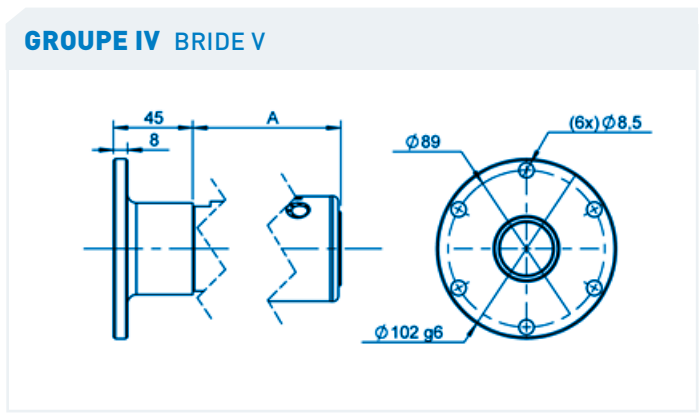
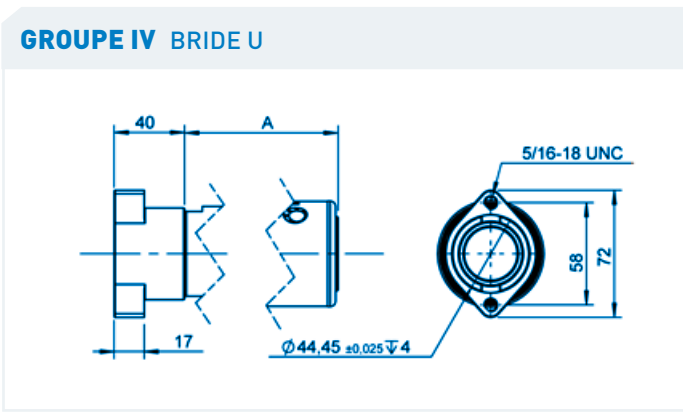
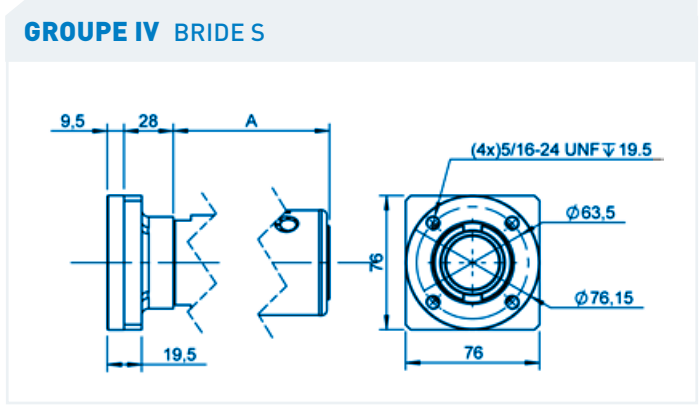
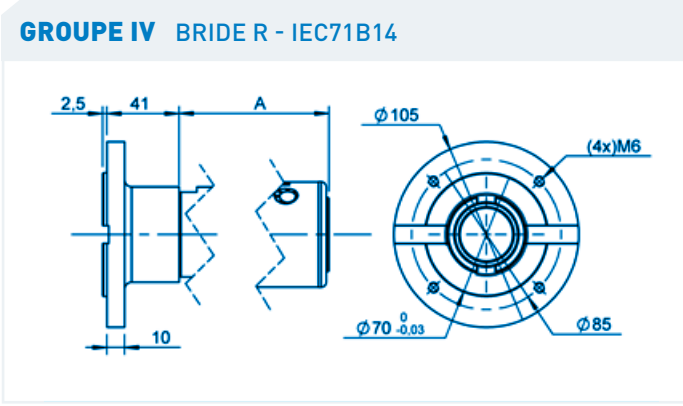
GRUPE IV BRIDE L

GRUPE IV BRIDE M

GRUPE IV BRIDE N

GRUPE IV BRIDE Q

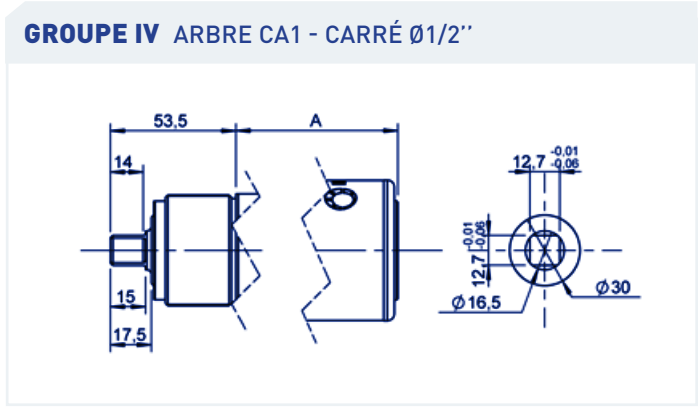
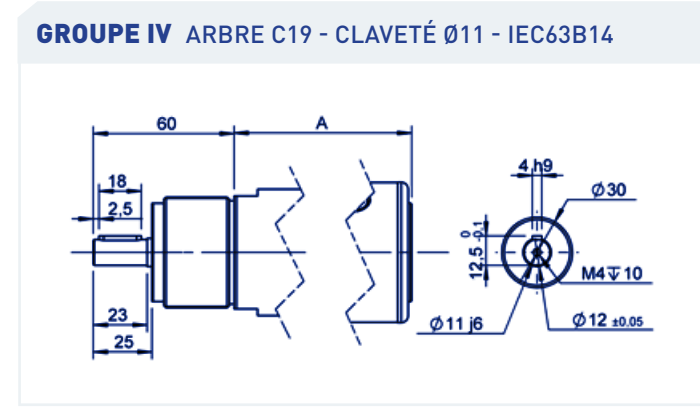
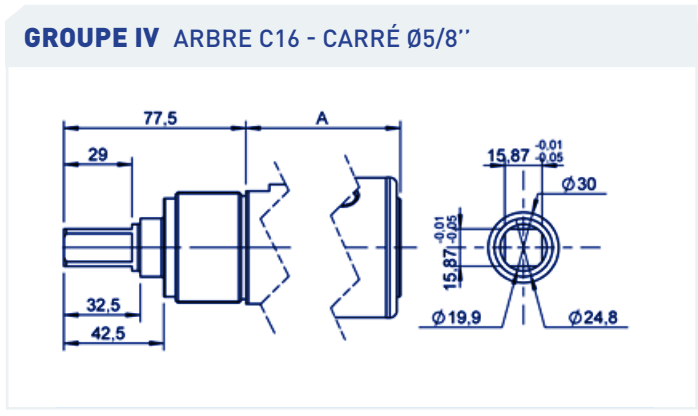
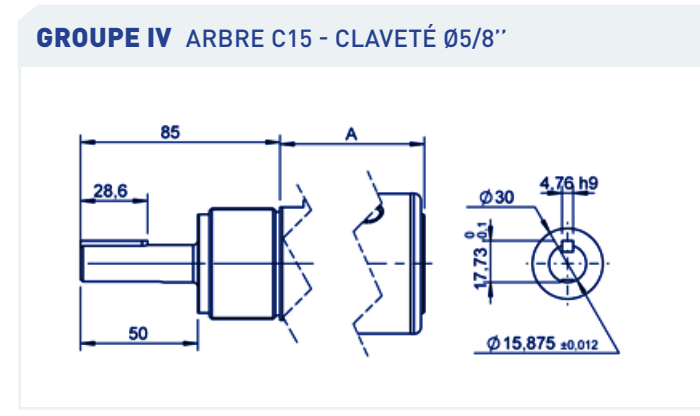
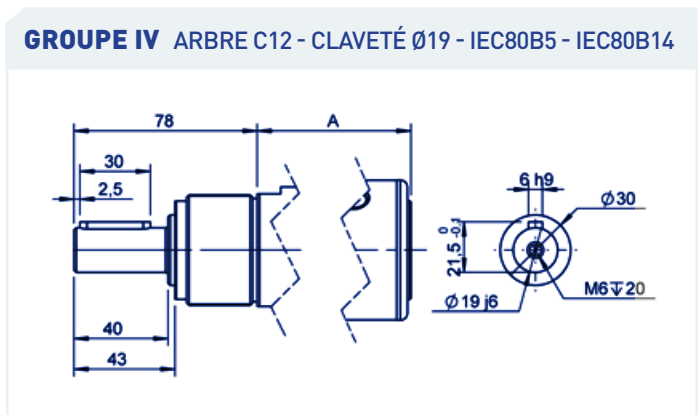
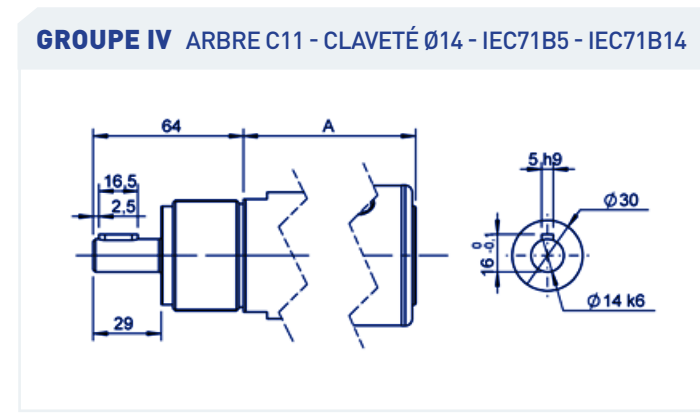
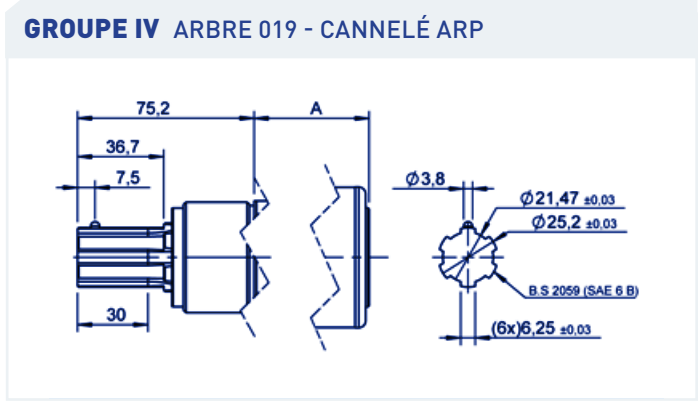
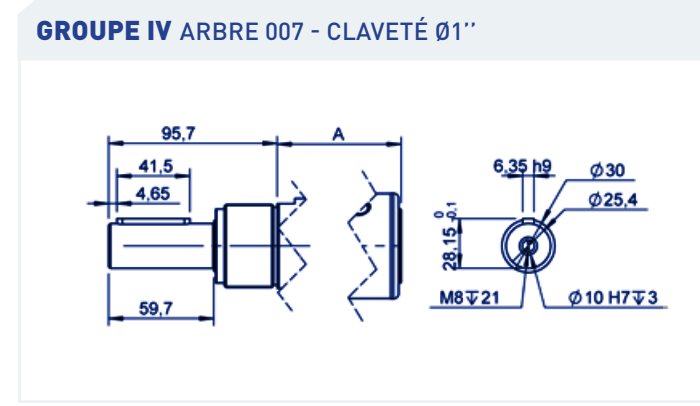
TYPE DE BRIDE **GROUPE IV** (3/3)
XTS 08
XTH 08
XTS 10
XTH 10
XTS 20
XTS 25



Vous n'avez pas trouvé ce qu'il vous faut ?

Contactez-nous !

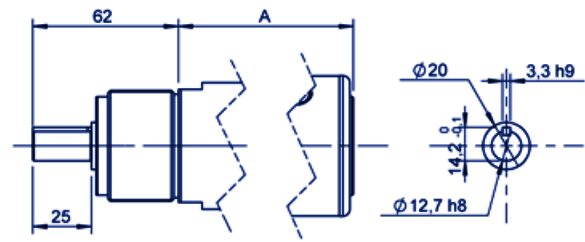
TYPE D'ARBRE **GROUPE IV** (1/3)
XTS 08
XTH 08
XTS 10
XTH 10
XTS 20
XTS 25



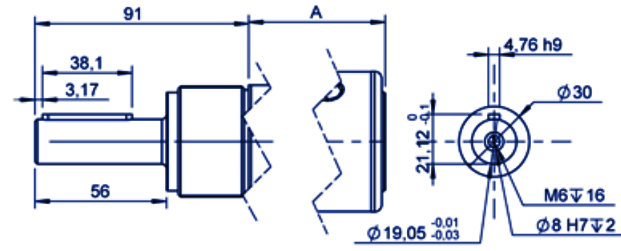
TYPE D'ARBRE **GRUPE IV** (2/3)

XTS 08 XTH 08 XTS 10 XTH 10 XTS 20 XTS 25

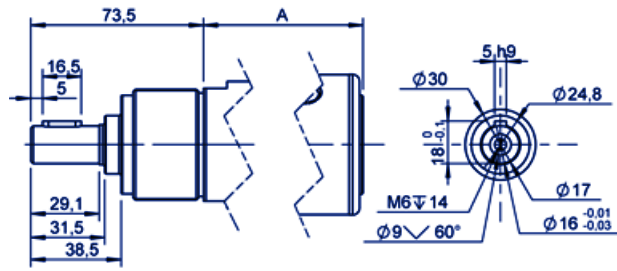
GRUPE IV ARBRE CL1 - CLAVETÉ Ø1/2"



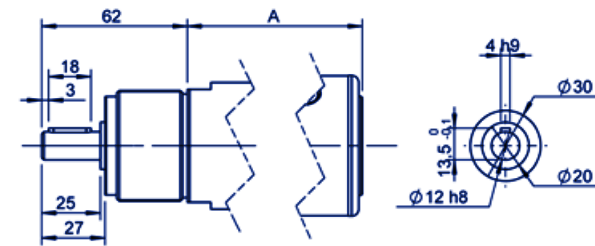
GRUPE IV ARBRE CL2 - CLAVETÉ Ø3/4"



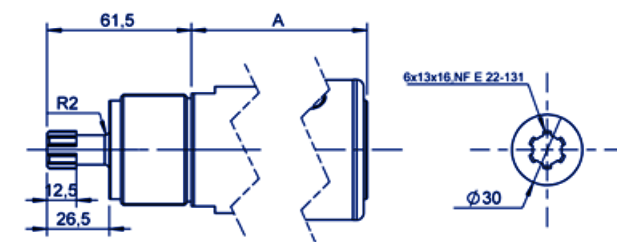
GRUPE IV ARBRE CL6 - CLAVETÉ Ø16



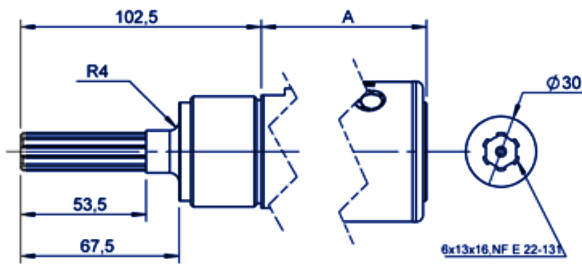
GRUPE IV ARBRE CL9 - CLAVETÉ Ø12



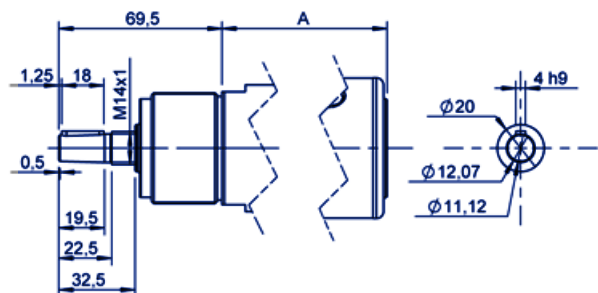
GRUPE IV ARBRE CNC - CANNELÉ COURT



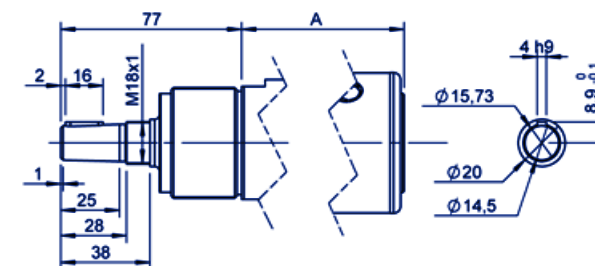
GRUPE IV ARBRE CNL - CANNELÉ LONG



GRUPE IV ARBRE CONIQUE B12



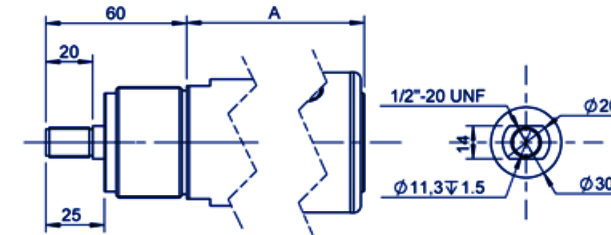
GRUPE IV ARBRE CONIQUE B16



TYPE D'ARBRE **GRUPE IV** (3/3)

XTS 08 XTH 08 XTS 10 XTH 10 XTS 20 XTS 25

GRUPE IV ARBRE FI1 - FILETÉ Ø1/2"



Vous n'avez pas trouvé ce qu'il vous faut ?

Contactez-nous !