

PUISSANCE MAX  
**2700 W**  
 COUPLE MAX  
**920 Nm**

Régulièrement utilisés dans des applications de boulonnage avec des couples importants, les moteurs pneumatiques de la série « 25 » sont souvent équipés d'une tête à renvoi d'angle et d'une poignée de contrôle grand débit pour leur garantir la puissance nécessaire.

On peut trouver les moteurs pneumatiques de la gamme « 25 » sur des applications de levage avec des couples pouvant approcher 1000 Nm ou bien sur des applications de découpe avec une vitesse supérieure à 11000 tr/min.

Leur puissance élevée (2700W) ne les empêche pas de rester compact et légers (3 à 12 kg suivant la configuration choisie) et très polyvalents.



+ ACCESSOIRES DISPONIBLES POUR CES MOTEURS	Référence
Unité de filtrage, régulation et lubrification (FRL)	AC108
Unité de sécurité et traitement de l'air (SAT Box)	AC126
Avec télécommande à pied	AC127
Avec télécommande à main	AC128
Avec bouton d'arrêt d'urgence déporté	AC129
Avec B.A.U. déporté et télécommande à pied	AC130
Avec B.A.U. déporté et télécommande à main	AC131
Kits de maintenance	
Kit maintenance "25"	AC305
Kit maintenance "25" sans lubrification	AC315
Kit maintenance "25" kit start	AC325
Kit collecteur d'échappement pour "25"	AC342
Huile modec Co-16	AC149
Poignées de contrôle	
Poignée de sécurité pour moteur non réversible	AC412
Poignée de sécurité pour moteur réversible	AC414
Poignée de contrôle progressive non réversible	AC407
Poignée de contrôle progressive réversible	AC410
Filtres et silencieux	
Silencieux compact métallique échappement	AC182
Silencieux compact métallique alimentation	AC181
Silencieux compact polymère échappement	AC153
Silencieux compact polymère alimentation	AC183
Silencieux incolmatable échappement	AC157
Silencieux incolmatable alimentation	AC155
Silencieux grand débit	AC160
Silencieux filtre coalescent	AC185
Filtre réducteur d'échappement	AC174

#### CONNEXION ET LUBRIFICATION

Diamètre mini raccords	Diamètre mini tuyau		Lubrification (6,2 bars)
	Alim.	Echap.	
10 mm	16 mm	13 mm	10 gouttes / minute

#### TABLEAU DE CONVERSION

Watt ► Cheval vapeur	Newton mètre ► Pied livre force	Millimètre ► Pouce
Watt x 0,001341 = hp	Nm x 0,7376 = lbf.ft	mm x 0,03937 = in
Bar ► Livre / Pouce carré	Normo Litre / minute ► Standard Pied cube / Minute	Kilogramme ► Livre
Bar x 14,5 = psi	NL / min x 0,03531 = scfm	Kg x 2,205 = lb





# MOTEUR NRH 25 / NRZ 25

PUISSANCE 2300-2700 W



NRH 25 XT

NRH 25 RV

NRZ 25 XT

NRZ 25 RV

**REDUCTION**

(3 chiffres)  
Voir tableau

**OPTIONS**

(2 chiffres)  
Voir tableau

**N R H/Z 2 5 X X X X X X X X X X - X X**

**ROTATION\***

- RT Droite (horaire)
- LT Gauche (anti-horaire)
- RV Réversible

**BRIDE**

(de 1 à 2 caractères)

**ARBRE**

(de 1 à 3 caractères)

\* le sens de rotation s'apprécie en regardant le moteur par l'arrière

**PERFORMANCES**

NRH/Z 25 XT	Référence moteur	Rapport de réduction	Pression	Vitesse (en tr/min)		Couple (en N.m)			Puissance maxi (W)	Conso Air (NI/min)	Dimensions		
				A Pmax	A vide	A Pmax	Maxi (calage)	Démarrage			A (mm)	Ø (mm)	Poids (kg)
				NRH 25 XT 041	41	6,2 bars 5 bars 4 bars	140 279 262	183 248 219			302 248 219	265 219 173	2672 2306 1800
NRH 25 XT 047	47	6,2 bars 5 bars 4 bars	121 243 228	210 286 252	347 286 252	305 252 199	2800 2306 1800	2800	461,5	80	7,7		
NRH 25 XT 056	56	6,2 bars 5 bars 4 bars	101 203 190	252 343 301	416 343 301	366 301 238	2672 2306 1800	2800	461,5	80	7,7		
NRH 25 XT 071	71	6,2 bars 5 bars 4 bars	80 159 149	321 437 384	530 437 384	466 384 304	2672 2306 1800	2800	461,5	80	7,7		
NRZ 25 XT 107	107	6,2 bars 5 bars 4 bars	53 106 99	483 578 519	797 578 457	701 578 457	2672 2306 1800	2800	556,2	88,8	13,2		

NRH/Z 25 RV	Référence moteur	Rapport de réduction	Pression	Vitesse (en tr/min)		Couple (en N.m)			Puissance maxi (W)	Conso Air (NI/min)	Dimensions		
				A Pmax	A vide	A Pmax	Maxi (calage)	Démarrage			A (mm)	Ø (mm)	Poids (kg)
				NRH 25 RV 041	41	6,2 bars 5 bars 4 bars	126 251 235	172 244 214			244 203 178	214 178 148	2256 1717 1299
NRH 25 RV 047	47	6,2 bars 5 bars 4 bars	109 218 204	197 281 247	281 247 205	247 205 170	2256 1717 1299	2700	472,5	80	8,1		
NRH 25 RV 056	56	6,2 bars 5 bars 4 bars	91 182 170	237 336 280	336 280 246	296 246 204	2256 1717 1299	2700	472,5	80	8,1		
NRH 25 RV 071	71	6,2 bars 5 bars 4 bars	71 143 134	302 428 377	428 377 314	377 314 260	2256 1717 1299	2700	472,5	80	8,1		
NRZ 25 RV 107	107	6,2 bars 5 bars 4 bars	48 95 89	453 567 536	567 472 445	472 445 391	2256 1717 1299	2700	567,2	88,8	13,6		
NRZ 25 RV 154	154	6,2 bars 5 bars 4 bars	33 66 62	650 923 768	923 768 676	812 768 561	2256 1717 1299	2700	567,2	88,8	13,6		

Les données ci-dessus doivent être considérées avec une marge d'erreur de +/- 5%

**OPTIONS DISPONIBLES POUR LE NRH /Z 25 XT**

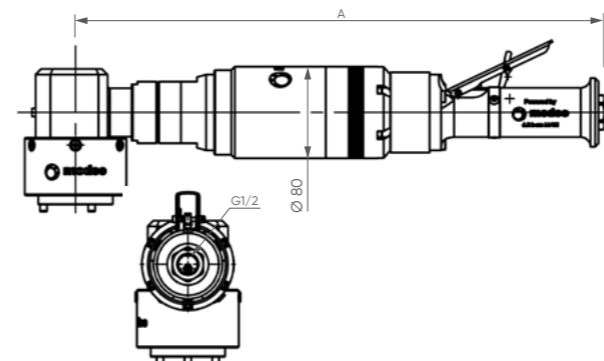
Echappement collecté												
ATEX												
Sans lubrification												
Kit start												
Code	00	01	02	04	05	07	09	10	13	14	21	22

**OPTIONS DISPONIBLES POUR LE NRH /Z 25 RV**

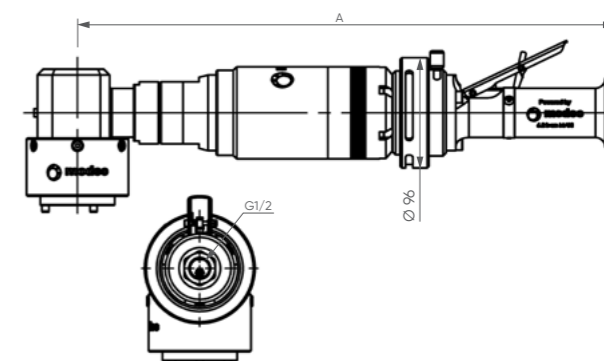
Echappement collecté										
ATEX										
Sans lubrification										
Kit start										
Code	03	12	16	17	29	30				

**ENCOMBREMENT**

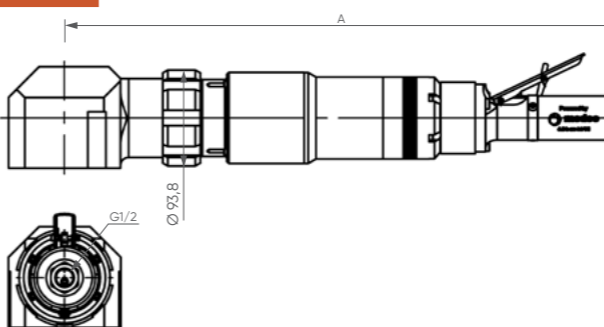
NRH 25 XT



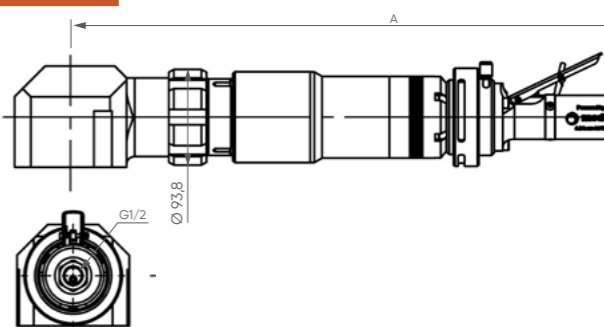
NRH 25 RV



NRZ 25 XT

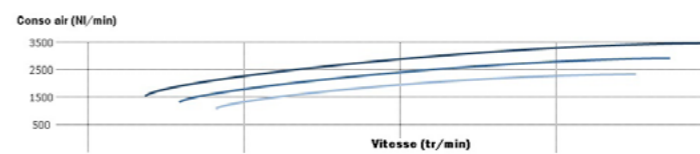
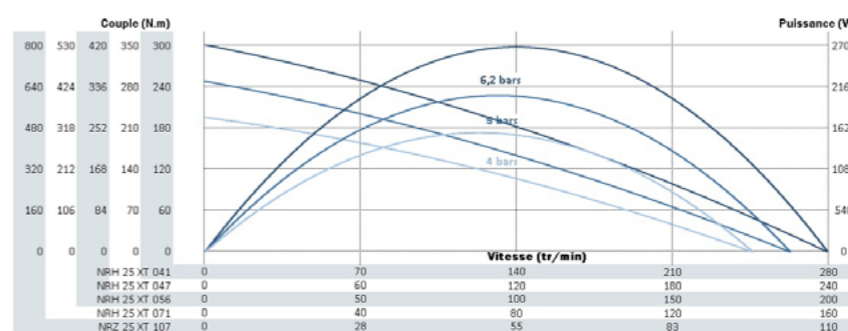


NRZ 25 RV

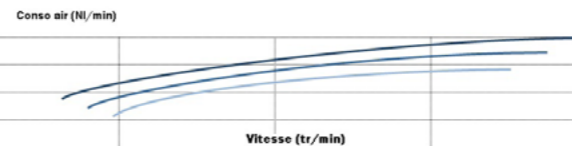
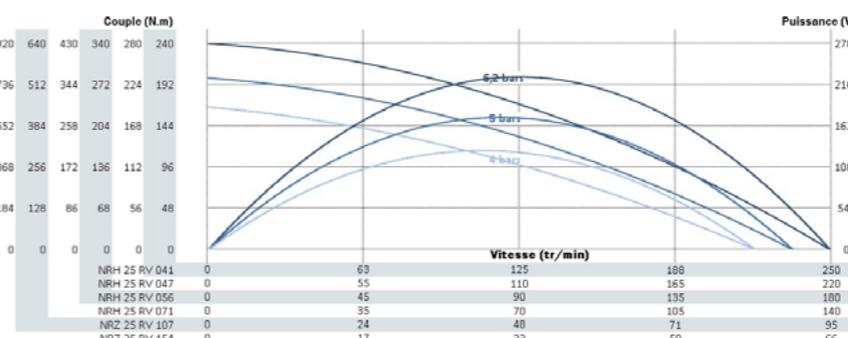


**COURBES DE PUISSANCE, VITESSE, COUPLE ET CONSOMMATION**

NRH/Z 25 XT

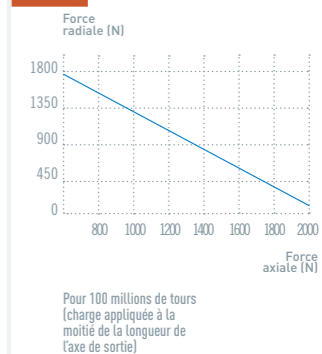


NRH/Z 25 RV

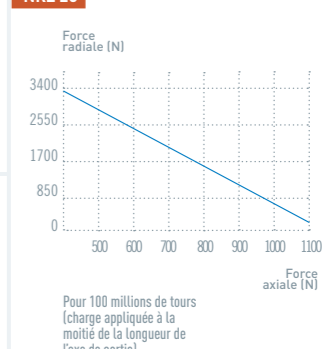


**CHARGE AXIALE ET RADIALE MAXI**

NRH 25



NRZ 25

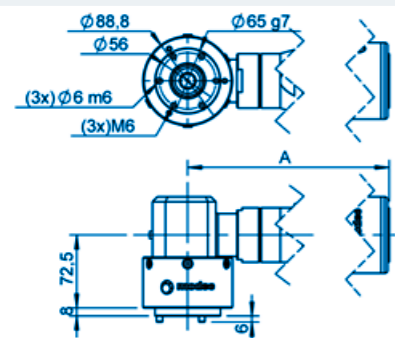


**NOTES**

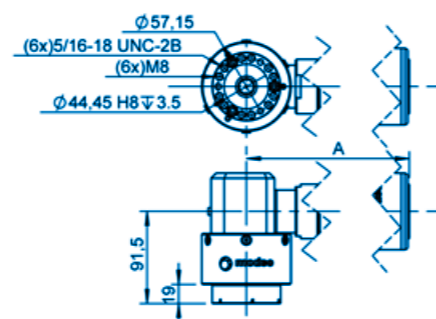
TYPE DE BRIDE **GRUPE VIII**

- XRZ 05 XRZ 07 XRH 08 XRH 10 XRH 20 XRH 25

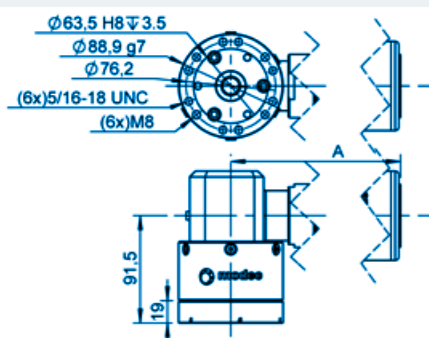
**GRUPE VIII** BRIDE AA



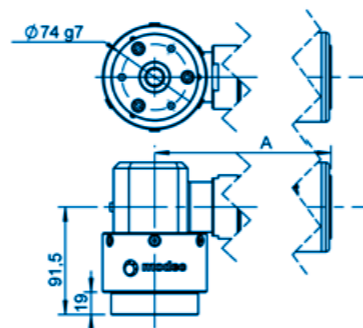
**GRUPE VIII** BRIDE AB



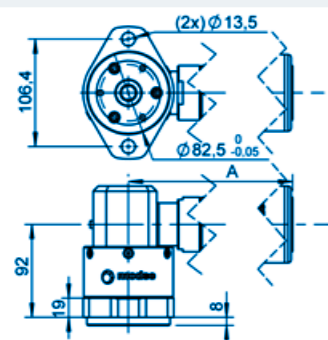
**GRUPE VIII** BRIDE AC



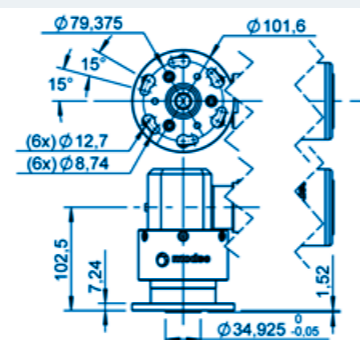
**GRUPE VIII** BRIDE AD



**GRUPE VIII** BRIDE AE



**GRUPE VIII** BRIDE Q



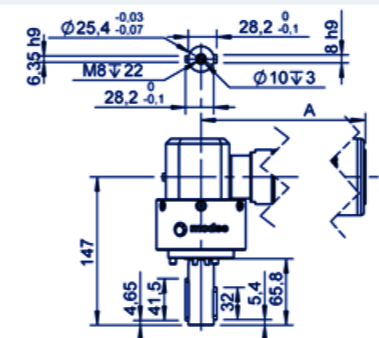
Vous n'avez pas trouvé ce qu'il vous faut ?

Contactez-nous !

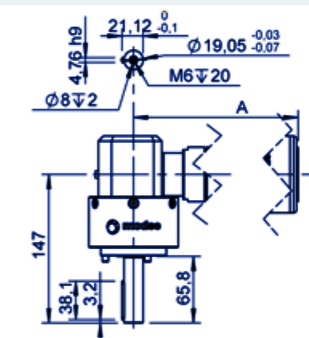
TYPE D'ARBRE **GRUPE VIII**

- XRZ 05 XRZ 07 XRH 08 XRH 10 XRH 20 XRH 25

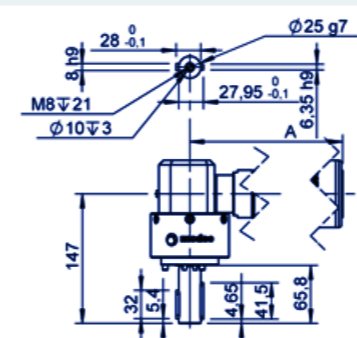
**GRUPE VIII** ARBRE 001 - CLAVETÉ Ø1'



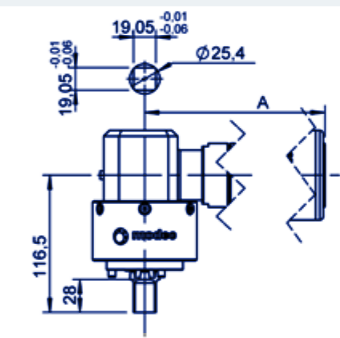
**GRUPE VIII** ARBRE 002 - CLAVETÉ Ø3/4"



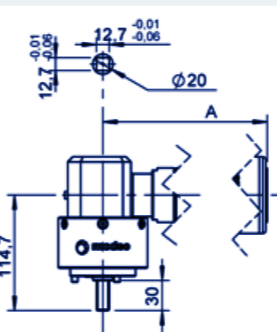
**GRUPE VIII** ARBRE 003 - CLAVETÉ Ø25



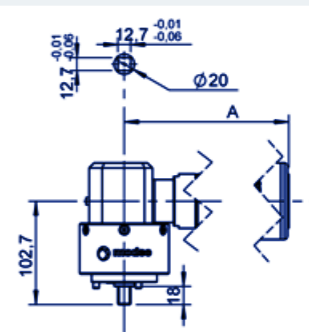
**GRUPE VIII** ARBRE 004 - CARRÉ 3/4"



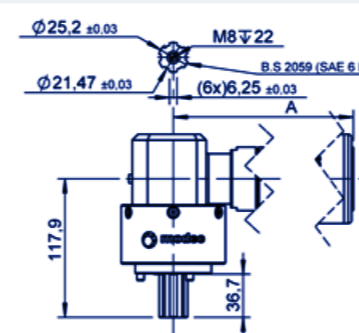
**GRUPE VIII** ARBRE 005 - CARRÉ 1/2" LONG



**GRUPE VIII** ARBRE CA1 - CARRÉ 1/2" COURT



**GRUPE VIII** ARBRE CNW - CANNELE



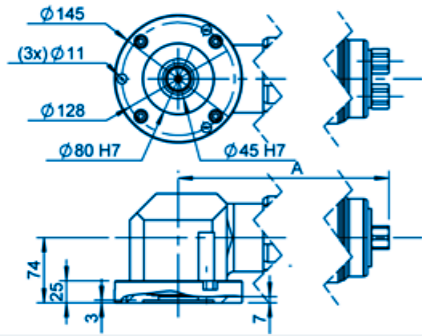
Vous n'avez pas trouvé ce qu'il vous faut ?

Contactez-nous !

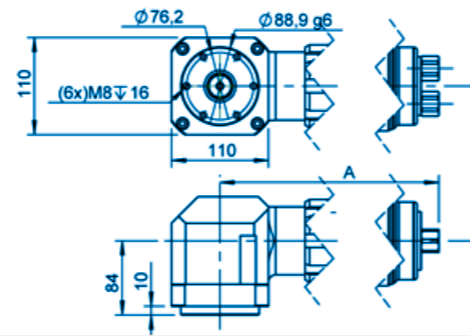
TYPE DE BRIDE ET ARBRE **GRUPE IX**

- XRZ 08
- XRZ 10
- XRZ 20
- XRZ 25
- XRS 30

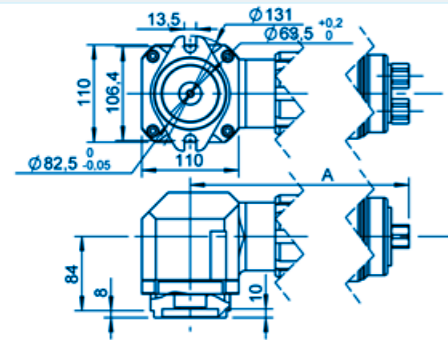
**GRUPE IX BRIDE A**



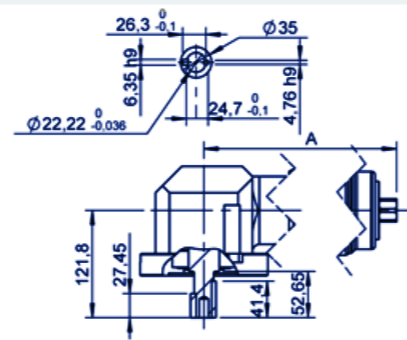
**GRUPE IX BRIDE B**



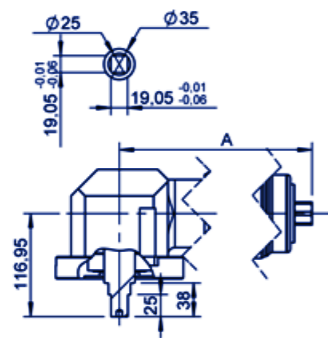
**GRUPE IX BRIDE H**



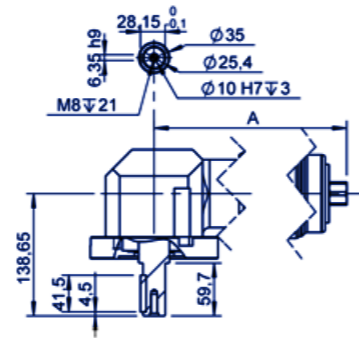
**GRUPE IX ARBRE 001 - CLAVETÉ Ø7/8"**



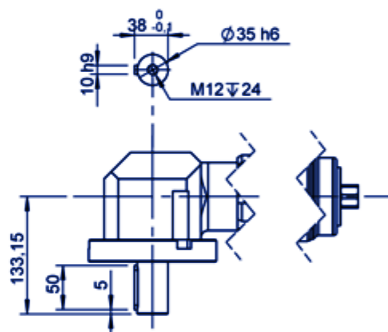
**GRUPE IX ARBRE 003 - CLAVETÉ Ø3/4"**



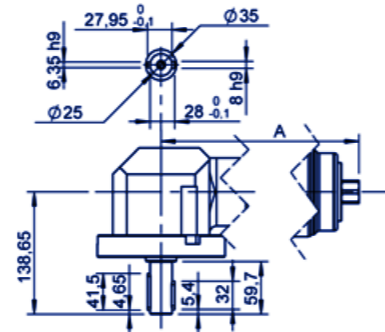
**GRUPE IX ARBRE CL2 - CLAVETÉ Ø1"**



**GRUPE IX ARBRE CL3 - CLAVETÉ Ø35**



**GRUPE IX ARBRE CL4 - CLAVETÉ Ø25**



Vous n'avez pas trouvé  
ce qu'il vous faut ?

Contactez-nous !