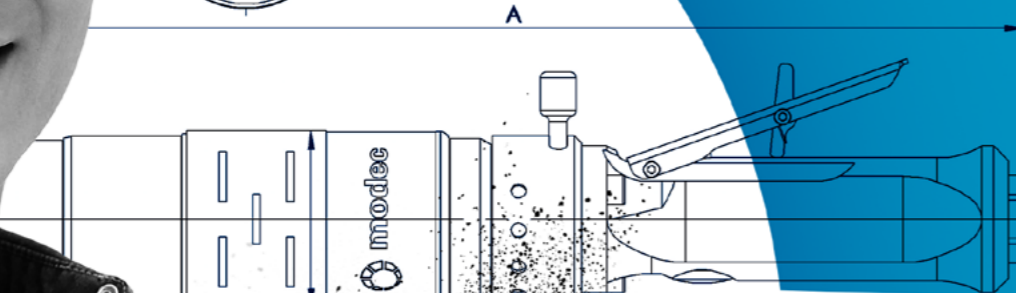
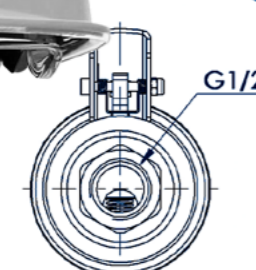


PUISSANCE MAX
1300 W
 COUPLE MAX
1000 Nm

Puissants et compacts, les moteurs pneumatiques de la série « 10 » peuvent développer jusqu'à 1300 W et pèsent seulement 2 kg pour un diamètre de 60 mm et une longueur qui peut se limiter à 155 mm seulement. Cela en fait l'un des moteurs pneumatiques avec le rapport puissance / poids le plus élevé du marché.

Décliné sur nos 4 familles (Easy, Standard, Heavy et Super heavy duty) avec plusieurs types de boîtes de vitesses et de renvois d'angle, il peut développer jusqu'à 1000 Nm.

La grande variété de brides et de sorties permet aux moteurs pneumatiques de la gamme « 10 » de s'adapter facilement sur n'importe quelle machine pour un spectre important d'applications.



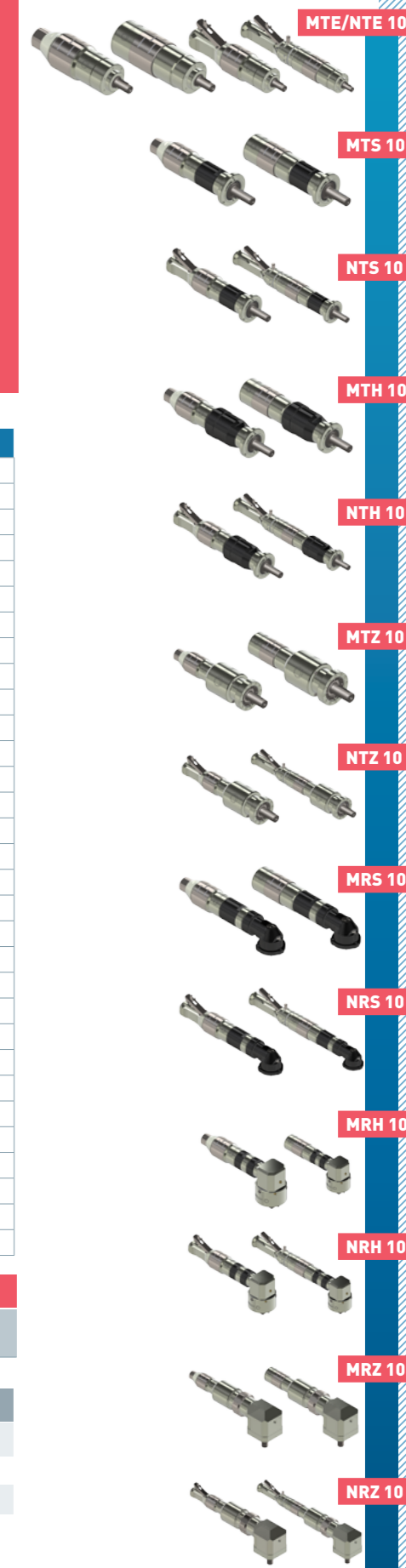
+ ACCESSOIRES DISPONIBLES POUR CES MOTEURS		Référence
Unité de filtrage, régulation et lubrification (FRL)		AC107
Unité de sécurité et traitement de l'air (SAT Box)		AC118
Avec télécommande à pied		AC119
Avec télécommande à main		AC120
Avec bouton d'arrêt d'urgence déporté		AC125
Avec B.A.U. déporté et télécommande à pied		AC121
Avec B.A.U. déporté et télécommande à main		AC122
Kits de maintenance		
Kit maintenance "10 XT"		AC303
Kit maintenance "10 RV"		AC308
Kit maintenance "10 XT" sans lubrification		AC313
Kit maintenance "10 RV" sans lubrification		AC318
Kit maintenance "10 XT" kit start		AC323
Kit maintenance "10 RV" kit start		AC328
Kit collecteur d'échappement pour "10"		AC340
Huile modtec Co-16		AC149
Poignées de contrôle		
Poignée de sécurité pour moteur non réversible		AC406
Poignée de sécurité pour moteur réversible		AC404
Poignée de contrôle progressive non réversible		AC400
Poignée de contrôle progressive réversible		AC408
Filtres et silencieux :		
Silencieux compact métallique		AC182
Silencieux compact métallique alimentation (RV)		AC181
Silencieux compact polymère		AC152
Silencieux compact polymère alimentation (RV)		AC183
Silencieux incolmatable		AC156
Silencieux incolmatable alimentation (RV)		AC155
Silencieux grand débit		AC158
Silencieux filtre coalescent		AC165
Filtre réducteur d'échappement		AC174

CONNEXION ET LUBRIFICATION

Diamètre mini raccords	Diamètre mini tuyau		Lubrification (6,2 bars)
	Alim.	Echap.	
10 mm	16 mm	13 mm	6 gouttes / minute

TABEAU DE CONVERSION

Watt ► Cheval vapeur Watt x 0,001341 = hp	Newton mètre ► Pied livre force Nm x 0,7376 = lbf.ft	Millimètre ► Pouce mm x 0,03937 = in
Bar ► Livre / Pouce carré Bar x 14,5 = psi	Normo Litre / minute ► Standard Pied cube / Minute NL / min x 0,03531 = scfm	Kilogramme ► Livre Kg x 2,205 = lb

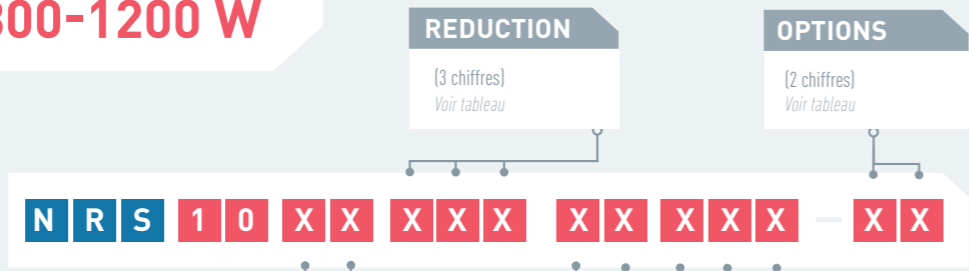


MOTEUR NRS 10

PUISSANCE 800-1200 W

NRS 10 XT

NRS 10 RV



* Le sens de rotation s'apprécie en regardant le moteur par l'arrière

OPTIONS DISPO. POUR LE NRS10XT

Echappement collecté	00	01	02	04	05	06	07	09	10	13	14	15	18	19	21	22	31	32
ATEX																		
Sans lubrification																		
Kit start																		
Contrôleur de vitesse																		

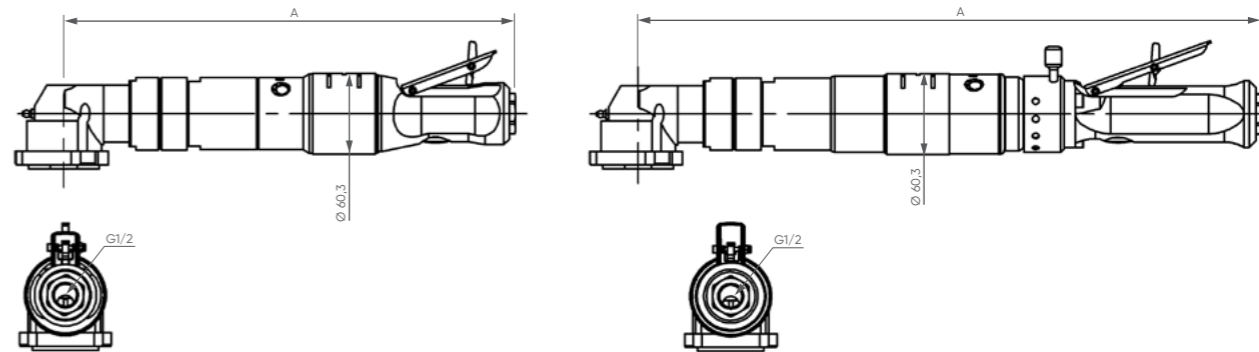
OPTIONS DISPO. POUR LE NRS10RV

ATEX						
Inverseur G/D intégré						
Sans lubrification						
Kit start						
Code	03	12	16	17	29	30

ENCOMBREMENT

NRS 10 XT

NRS 10 RV



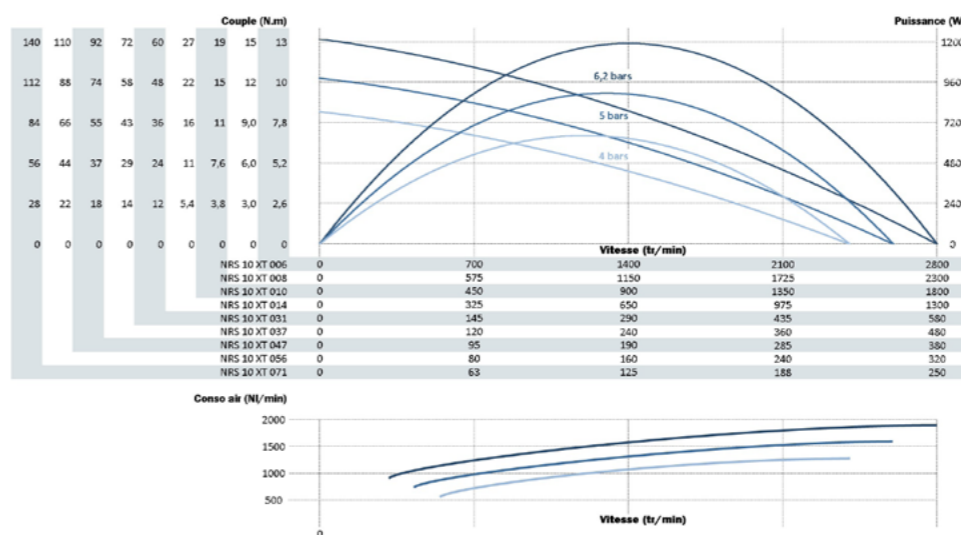
PERFORMANCES	NRS 10 XT		Pression	Vitesse (en tr/min)		Couple (en N.m)			Puissance maxi (W)	Conso Air (NI/min)	Dimensions		
	Référence moteur	Rapport de réduction		A Pmax	A vide	A Pmax	Maxi (calage)	Démarrage			A (mm)	Ø (mm)	Poids (kg)
NRS 10 XT 006		6	6,2 bars	1392	2783	8,1	13	10	1176	1600	310,5	60,3	3,1
			5 bars	1282	2565	6,6	10	8,3	886	1300			
			4 bars	1181	2363	5,2	8,1	6,6	643	1000			
NRS 10 XT 008		8	6,2 bars	1162	2324	9,7	15	12	1176	1600	310,5	60,3	3,1
			5 bars	1071	2141	7,9	12	10	886	1300			
			4 bars	986	1972	6,2	9,7	7,9	643	1000			
NRS 10 XT 010		10	6,2 bars	911	1823	12	19	16	1176	1600	310,5	60,3	3,1
			5 bars	840	1680	10	15	13	886	1300			
			4 bars	774	1547	7,9	12	10	643	1000			
NRS 10 XT 014		14	6,2 bars	636	1272	18	27	22	1176	1600	310,5	60,3	3,1
			5 bars	586	1173	14	22	18	886	1300			
			4 bars	540	1080	11	18	14	643	1000			
NRS 10 XT 031		31	6,2 bars	290	580	39	60	49	1176	1600	337,5	60,3	3,3
			5 bars	267	534	32	49	40	886	1300			
			4 bars	246	492	25	39	32	643	1000			
NRS 10 XT 037		37	6,2 bars	242	484	46	72	59	1176	1600	337,5	60,3	3,3
			5 bars	223	446	38	58	48	886	1300			
			4 bars	205	411	30	46	38	643	1000			
NRS 10 XT 047		47	6,2 bars	190	380	59	92	75	1176	1600	337,5	60,3	3,3
			5 bars	175	350	48	74	61	886	1300			
			4 bars	161	322	38	59	49	643	1000			
NRS 10 XT 056		56	6,2 bars	158	317	71	110	90	1176	1600	337,5	60,3	3,3
			5 bars	146	292	58	89	73	886	1300			
			4 bars	135	269	46	71	58	643	1000			
NRS 10 XT 071		71	6,2 bars	124	249	90	140	115	1176	1600	337,5	60,3	3,3
			5 bars	115	229	74	113	93	886	1300			
			4 bars	106	211	58	90	74	643	1000			

NRS 10 RV		Pression	Vitesse (en tr/min)		Couple (en N.m)			Puissance maxi (W)	Conso Air (NI/min)	Dimensions		
Référence moteur	Rapport de réduction		A Pmax	A vide	A Pmax	Maxi (calage)	Démarrage			A (mm)	Ø (mm)	Poids (kg)
NRS 10 RV 006	6	6,2 bars	1078	2157	7,3	11	9,4	824	1400	440	60,3	4,0
		5 bars	1014	2029	5,9	8,8	7,7	621	1200			
		4 bars	934	1868	4,5	6,8	6,0	440	1000			
NRS 10 RV 008	8	6,2 bars	900	1800	8,7	13	11	824	1400	440	60,3	4,0
		5 bars	847	1693	7,0	11	9,2	621	1200			
		4 bars	780	1560	5,4	8,2	7,2	440	1000			
NRS 10 RV 010	10	6,2 bars	706	1412	11	16	14	824	1400	440	60,3	4,0
		5 bars	664	1328	8,9	13	12	621	1200			
		4 bars	612	1223	6,9	10	9,2	440	1000			
NRS 10 RV 014	14	6,2 bars	493	986	16	23	21	824	1400	440	60,3	4,0
		5 bars	464	927	13	19	17	621	1200			
		4 bars	427	854	9,8	15	13	440	1000			
NRS 10 RV 031	31	6,2 bars	225	449	35	51	45	824	1400	467	60,3	4,2
		5 bars	211	423	28	42	37	621	1200			
		4 bars	195	389	22	33	29	440	1000			
NRS 10 RV 037	37	6,2 bars	188	375	42	62	54	824	1400	467	60,3	4,2
		5 bars	176	353	34	50	44	621	1200			
		4 bars	162	325	26	39	35	440	1000			
NRS 10 RV 047	47	6,2 bars	147	294	54	78	69	824	1400	467	60,3	4,2
		5 bars	138	277	43	64	57	621	1200			
		4 bars	127	255	33	50	44	440	1000			
NRS 10 RV 080	56	6,2 bars	123	246	64	94	83	824	1400	467	60,3	4,2
		5 bars	116	231	51	77	68	621	1200			
		4 bars	106	213	40	60	53	440	1000			
NRS 10 RV 071	71	6,2 bars	96	193	82	120	105	824	1400	467	60,3	4,2
		5 bars	91	181	65	98	86	621	1200			
		4 bars	83	167	50	76	67	440	1000			

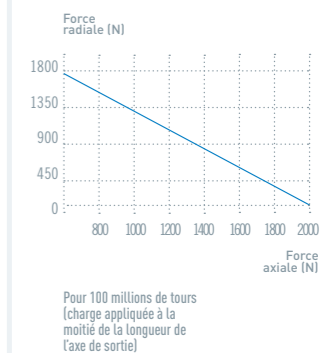
Les données ci-dessus doivent être considérées avec une marge d'erreur de +/- 5%

COURBES DE PUISSANCE, VITESSE, COUPLE ET CONSOMMATION

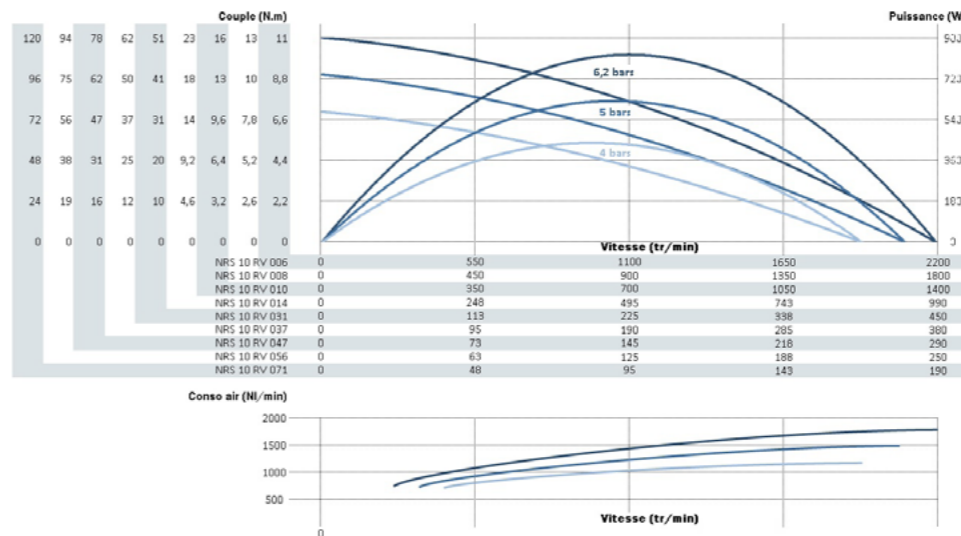
NRS 10 XT



CHARGE AXIALE ET RADIALE MAXI



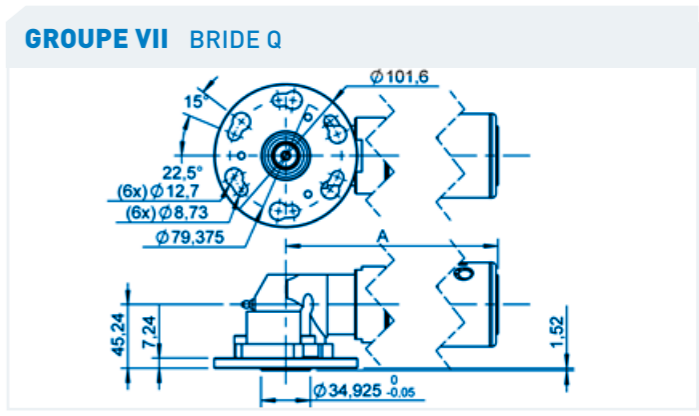
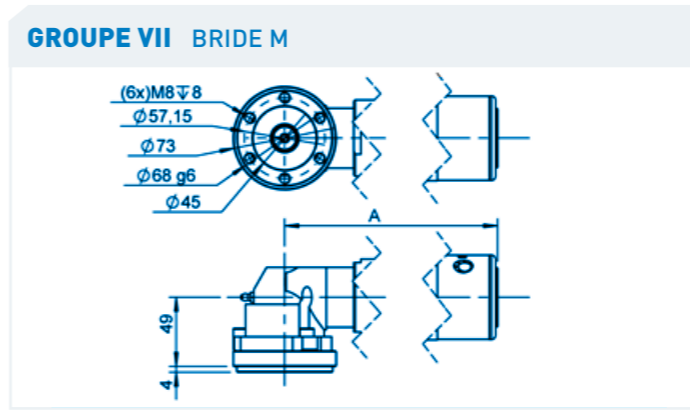
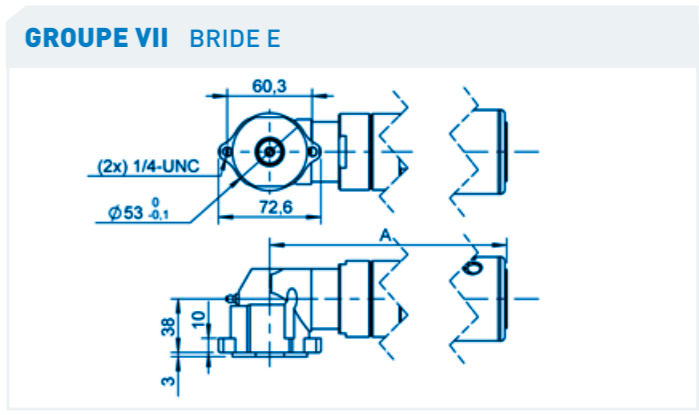
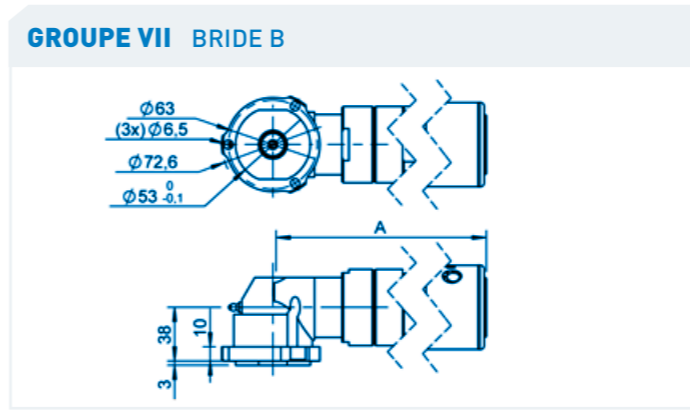
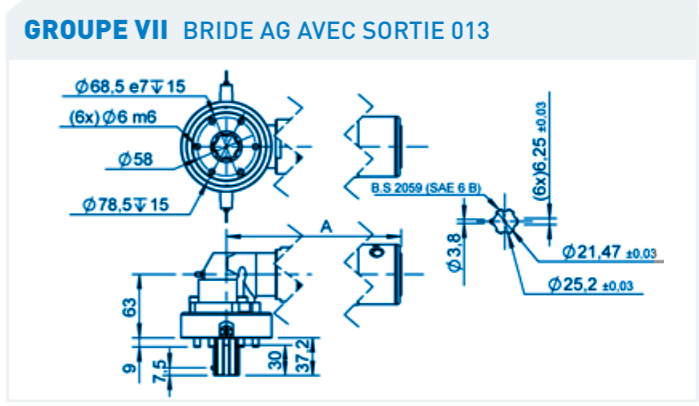
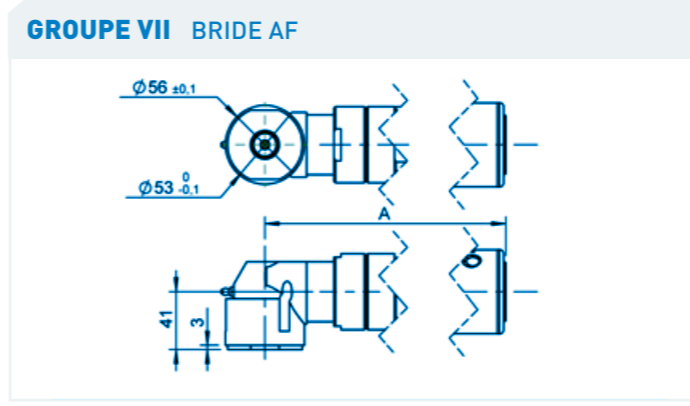
NRS 10 RV



NOTES

TYPE DE BRIDE **GROUPE VII**

- XRH 05
- XRH 07
- XRS 08
- XRS 10
- XRS 20
- XRS 25



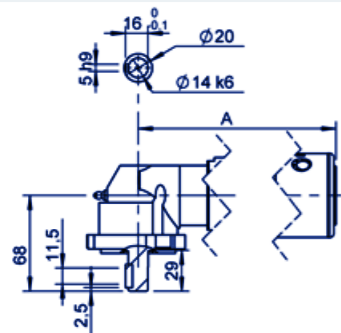
Vous n'avez pas trouvé
ce qu'il vous faut ?

Contactez-nous !

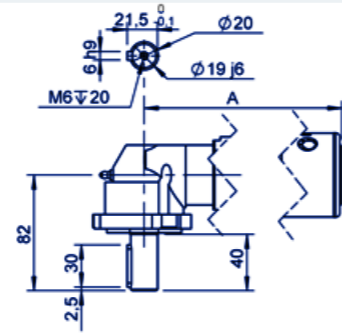
TYPE D'ARBRE **GRUPE VII** (1/2)

- XRH 05 XRH 07 XRS 08 XRS 10 XRS 20 XRS 25

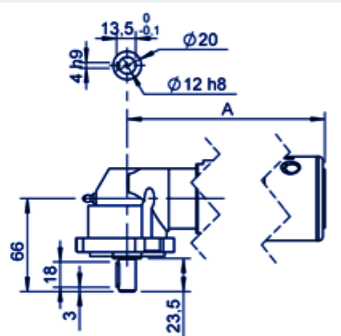
GRUPE VII ARBRE 021 - CLAVETÉ Ø14



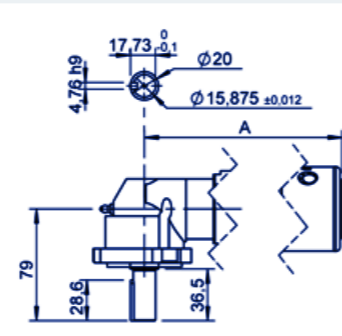
GRUPE VII ARBRE C12 - CLAVETÉ Ø19



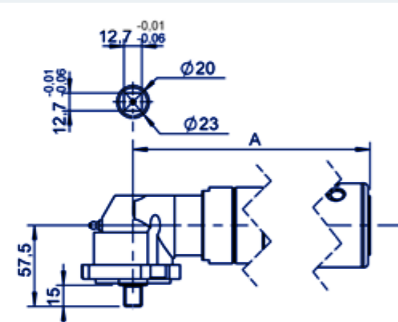
GRUPE VII ARBRE C13 - CLAVETÉ Ø12



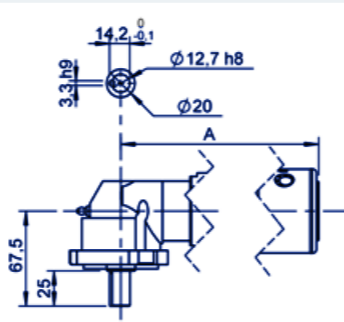
GRUPE VII ARBRE C14 - CLAVETÉ Ø5/8"



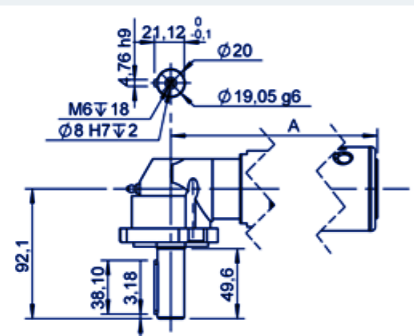
GRUPE VII ARBRE CA1 - CARRÉ 1/2"



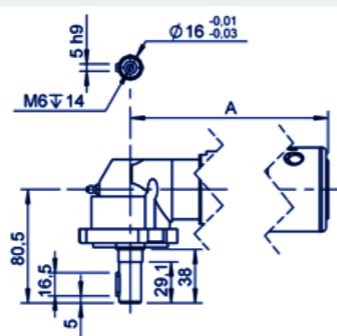
GRUPE VII ARBRE CL1 - CLAVETÉ Ø1/2"



GRUPE VII ARBRE CL2 - CLAVETÉ Ø3/4"



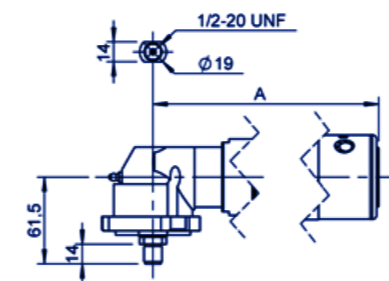
GRUPE VII ARBRE CL6 - CLAVETÉ Ø16



TYPE D'ARBRE **GRUPE VII** (2/2)

- XRH 05 XRH 07 XRS 08 XRS 10 XRS 20 XRS 25

GRUPE VII ARBRE F11 - FILETÉ Ø1/2"



Vous n'avez pas trouvé ce qu'il vous faut ?

Contactez-nous !