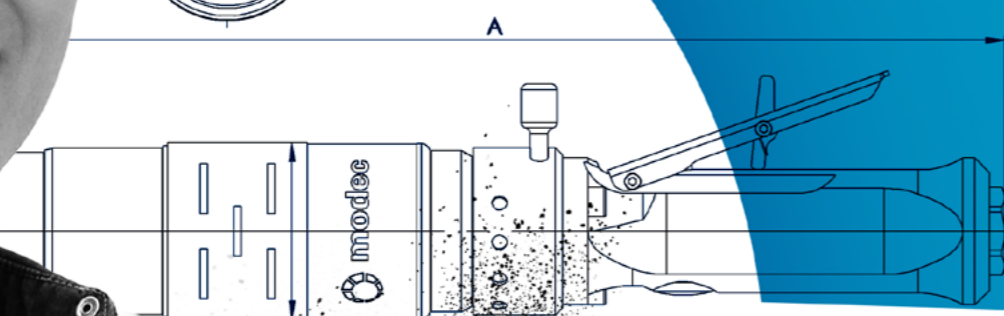
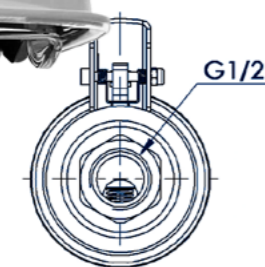


PUISSANCE MAX
1300 W
 COUPLE MAX
1000 Nm

Puissants et compacts, les moteurs pneumatiques de la série « 10 » peuvent développer jusqu'à 1300 W et pèsent seulement 2 kg pour un diamètre de 60 mm et une longueur qui peut se limiter à 155 mm seulement. Cela en fait l'un des moteurs pneumatiques avec le rapport puissance / poids le plus élevé du marché.

Décliné sur nos 4 familles (Easy, Standard, Heavy et Super heavy duty) avec plusieurs types de boîtes de vitesses et de renvois d'angle, il peut développer jusqu'à 1000 Nm.

La grande variété de brides et de sorties permet aux moteurs pneumatiques de la gamme « 10 » de s'adapter facilement sur n'importe quelle machine pour un spectre important d'applications.



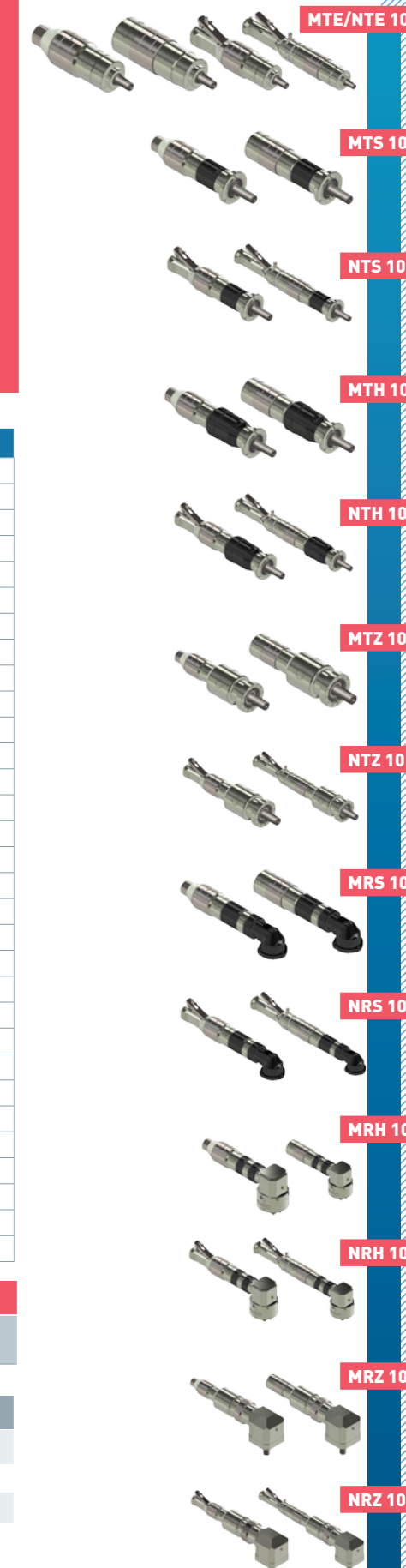
+	ACCESSOIRES DISPONIBLES POUR CES MOTEURS	Référence
	Unité de filtrage, régulation et lubrification (FRL)	AC107
	Unité de sécurité et traitement de l'air (SAT Box)	AC118
	Avec télécommande à pied	AC119
	Avec télécommande à main	AC120
	Avec bouton d'arrêt d'urgence déporté	AC125
	Avec B.A.U. déporté et télécommande à pied	AC121
	Avec B.A.U. déporté et télécommande à main	AC122
	Kits de maintenance	
	Kit maintenance "10 XT"	AC303
	Kit maintenance "10 RV"	AC308
	Kit maintenance "10 XT" sans lubrification	AC313
	Kit maintenance "10 RV" sans lubrification	AC318
	Kit maintenance "10 XT" kit start	AC323
	Kit maintenance "10 RV" kit start	AC328
	Kit collecteur d'échappement pour "10"	AC340
	Huile modtec Co-16	AC149
	Poignées de contrôle	
	Poignée de sécurité pour moteur non réversible	AC406
	Poignée de sécurité pour moteur réversible	AC404
	Poignée de contrôle progressive non réversible	AC400
	Poignée de contrôle progressive réversible	AC408
	Filtres et silencieux :	
	Silencieux compact métallique	AC182
	Silencieux compact métallique alimentation (RV)	AC181
	Silencieux compact polymère	AC152
	Silencieux compact polymère alimentation (RV)	AC183
	Silencieux incolmatable	AC156
	Silencieux incolmatable alimentation (RV)	AC155
	Silencieux grand débit	AC158
	Silencieux filtre coalescent	AC165
	Filtre réducteur d'échappement	AC174

CONNEXION ET LUBRIFICATION

Diamètre mini raccords	Diamètre mini tuyau		Lubrification (6,2 bars)
	Alim.	Echap.	
10 mm	16 mm	20 mm	6 gouttes / minute

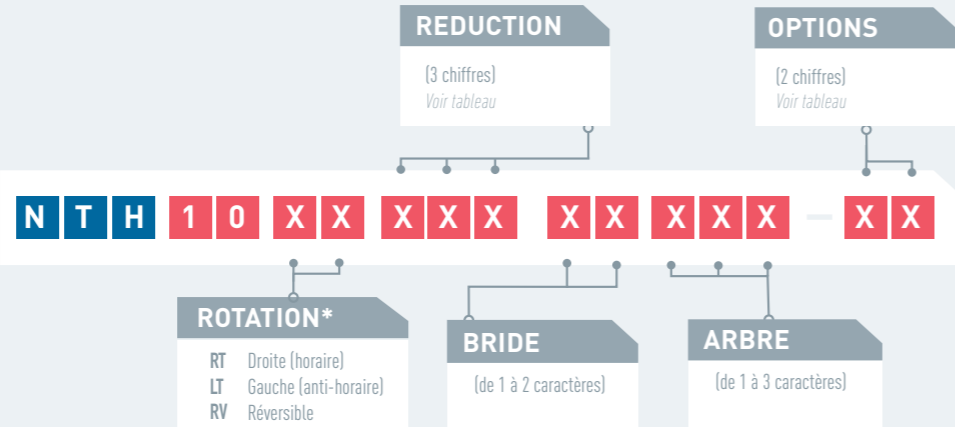
TABEAU DE CONVERSION

Watt ► Cheval vapeur	Newton mètre ► Pied livre force	Millimètre ► Pouce
Watt x 0,001341 = hp	Nm x 0,7376 = lbf.ft	mm x 0,03937 = in
Bar ► Livre / Pouce carré	Normo Litre / minute ► Standard Pied cube / Minute	Kilogramme ► Livre
Bar x 14,5 = psi	NL / min x 0,03531 = scfm	Kg x 2,205 = lb



MOTEUR NTH 10

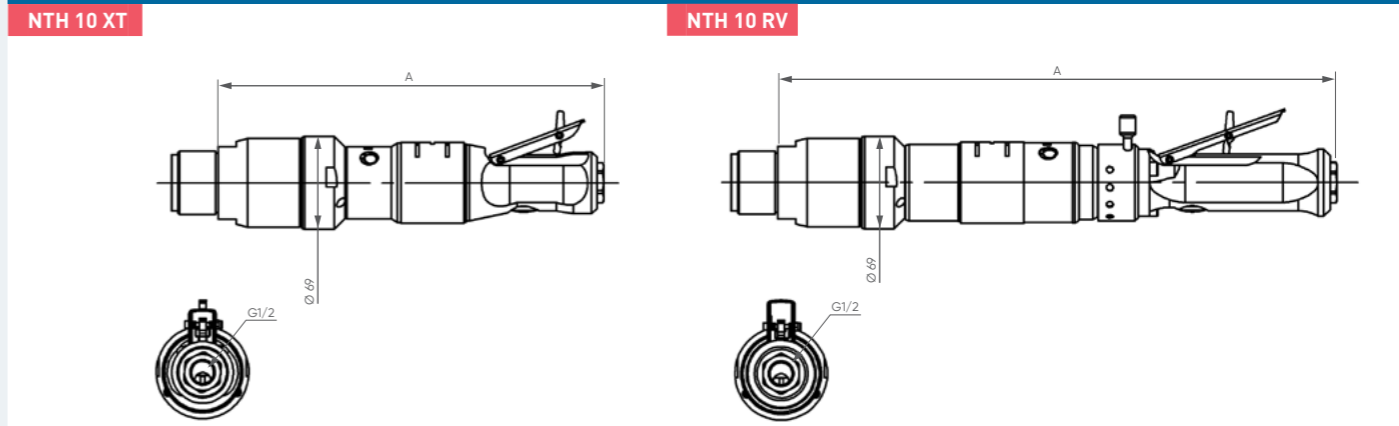
PUISSANCE 800-1150 W



* Le sens de rotation s'apprécie en regardant le moteur par l'arrière

OPTIONS DISPO. POUR LE NTH10XT													OPTIONS DISPO. POUR LE NTH10RV											
Echappement collecté	00	01	02	04	05	06	07	09	10	13	14	15	18	19	21	22	31	32	ATEX					
ATEX																			Inverseur G/D intégré					
Sans lubrification																			Sans lubrification					
Kit start																			Kit start					
Contrôleur de vitesse																			Code					
Code	00	01	02	04	05	06	07	09	10	13	14	15	18	19	21	22	31	32	03	12	16	17	29	30

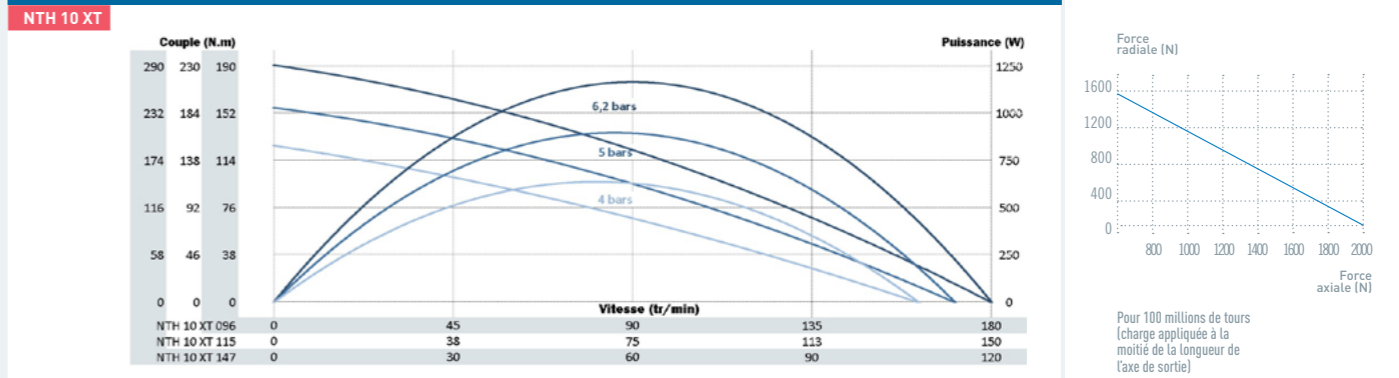
ENCOMBREMENT



PERFORMANCES	NTH 10 XT										NTH 10 RV			
	Référence moteur	Rapport de réduction	Pression	Vitesse (en tr/min)			Couple (en N.m)			Puissance maxi (W)	Conso Air (Nl/min)	Dimensions		
				A Pmax	A vide	A Pmax	Maxi (calage)	Démarrage	A (mm)			Ø (mm)	Poids (kg)	
	NTH 10 XT 096	96	6 bars	90	181	122	191	157	1155	1600	312,5	69	4,0	
	NTH 10 XT 115	115	6 bars	75	151	146	229	188	1155	1600	312,5	69	4,0	
	NTH 10 XT 147	147	6 bars	67	134	91	152	124	641	1000	312,5	69	4,0	
	NTH 10 RV 096	96	6 bars	74	147	102	142	125	787	1400	442	69	3,7	
	NTH 10 RV 115	115	6 bars	62	123	122	171	150	787	1400	442	69	3,7	
	NTH 10 RV 147	147	6 bars	48	97	156	217	191	787	1400	442	69	3,7	
	NTH 10 RV 169	169	6 bars	42	85	98	134	118	434	1000	442	69	3,7	
	NTH 10 RV 202	202	6 bars	42	84	179	250	220	787	1400	442	69	3,7	

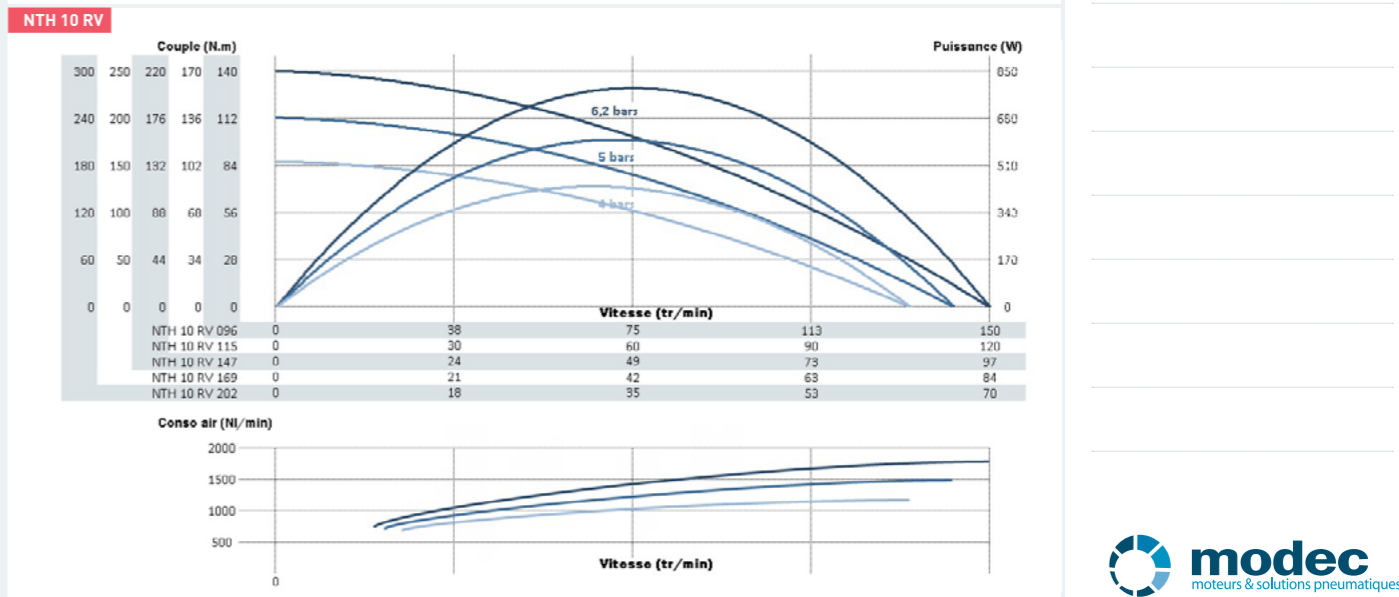
Les données ci-dessus doivent être considérées avec une marge d'erreur de +/- 5%

COURBES DE PUISSANCE, VITESSE, COUPLE ET CONSOMMATION



NOTES

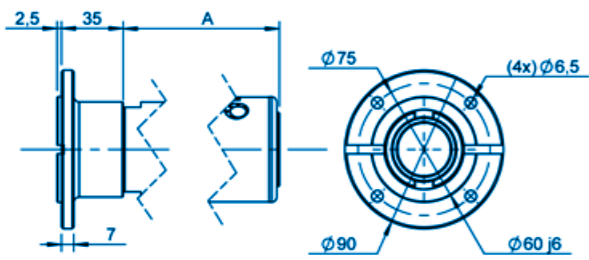
Force axiale et radiale max
 Force axiale (N)
 Force radiale (N)
 Pour 100 millions de tours (charge appliquée à la moitié de la longueur de l'axe de sortie)



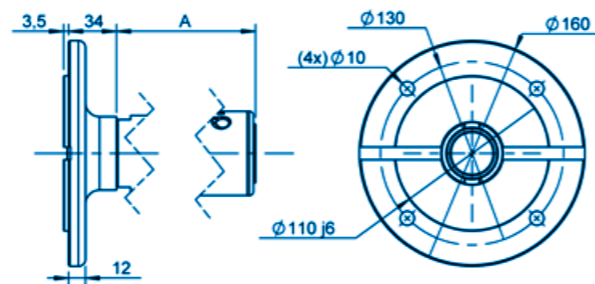
TYPE DE BRIDE **GRUPE IV** (1/3)

- XTH 05 XTH 07 XTS 08 XTH 08 XTS 10 XTH 10 XTS 20 XTS 25

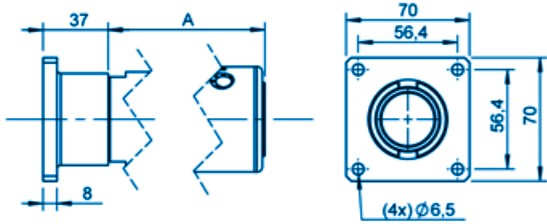
GRUPE IV BRIDE AB - IEC63B14



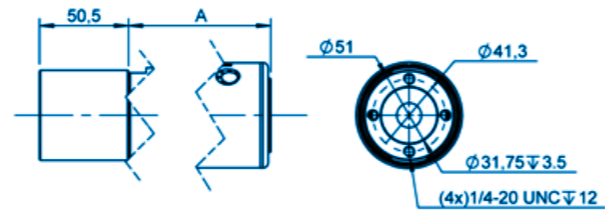
GRUPE IV BRIDE AC - IEC71B5



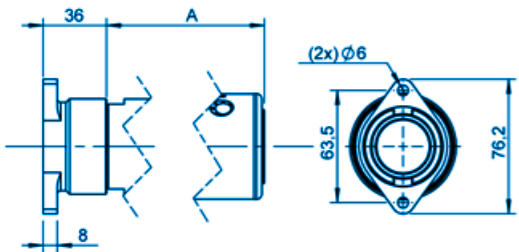
GRUPE IV BRIDE AF



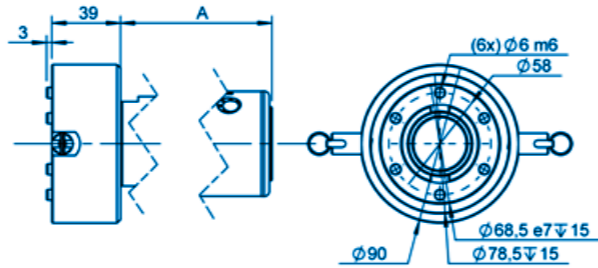
GRUPE IV BRIDE AH



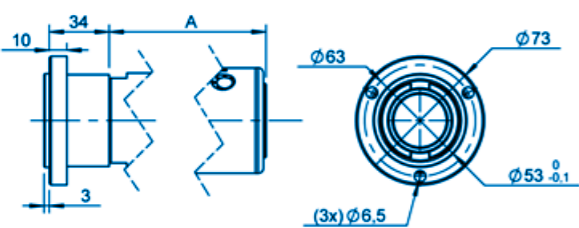
GRUPE IV BRIDE AS



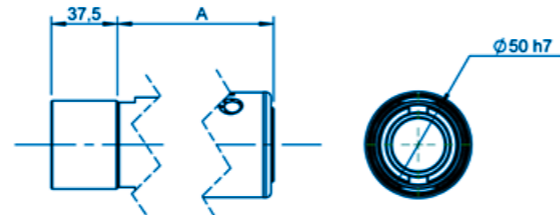
GRUPE IV BRIDE AX - ARP



GRUPE IV BRIDE B



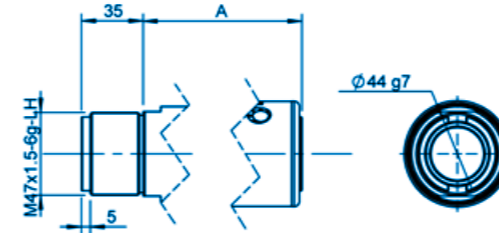
GRUPE IV BRIDE B0



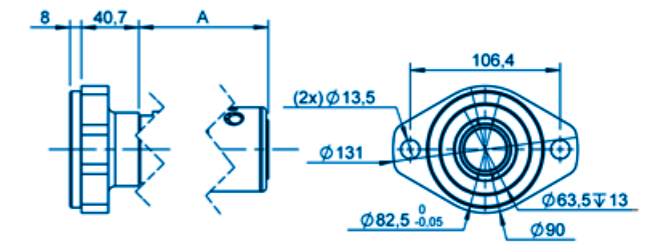
TYPE DE BRIDE **GRUPE IV** (2/3)

- XTH 05 XTH 07 XTS 08 XTH 08 XTS 10 XTH 10 XTS 20 XTS 25

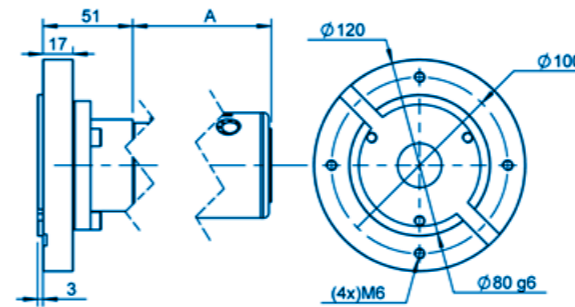
GRUPE IV BRIDE F



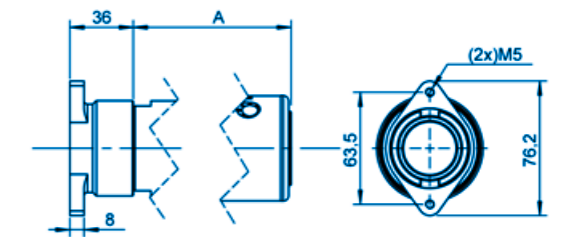
GRUPE IV BRIDE FH



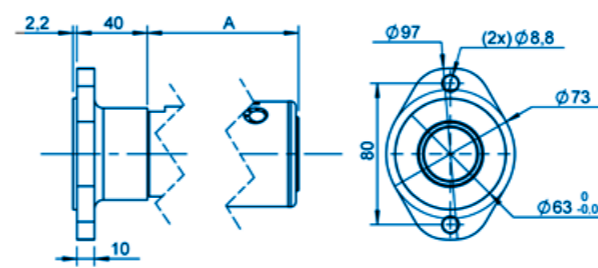
GRUPE IV BRIDE FJ - IEC80B14



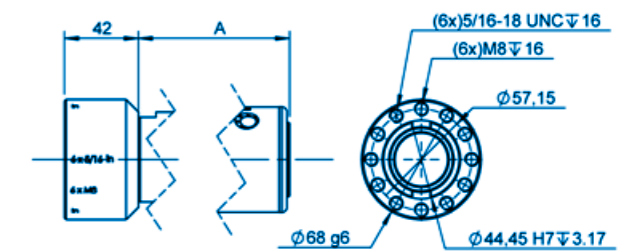
GRUPE IV BRIDE J



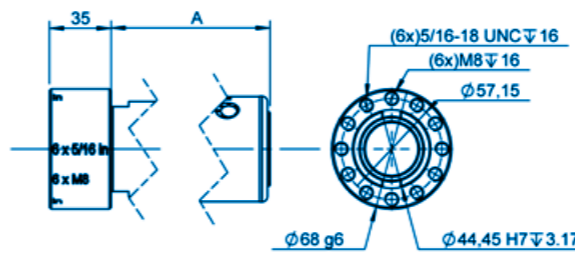
GRUPE IV BRIDE L



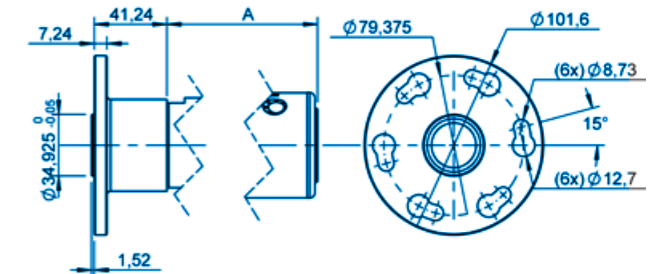
GRUPE IV BRIDE M



GRUPE IV BRIDE N

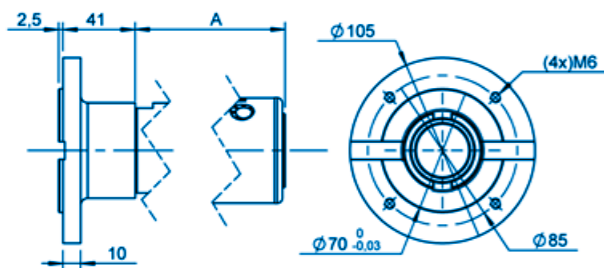


GRUPE IV BRIDE Q

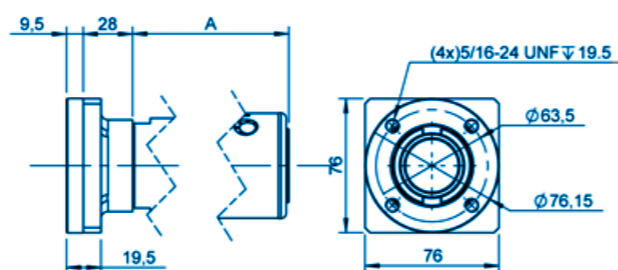


TYPE DE BRIDE **GROUPE IV** (3/3) XTH 05 XTH 07 XTS 08 XTH 08 XTS 10 XTH 10 XTS 20 XTS 25

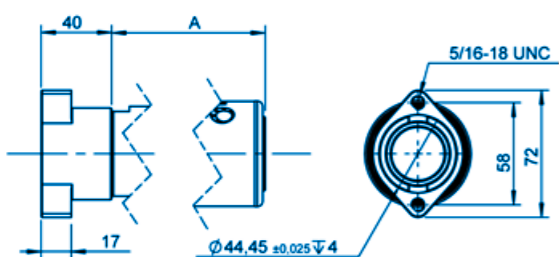
GROUPE IV BRIDE R - IEC71B14



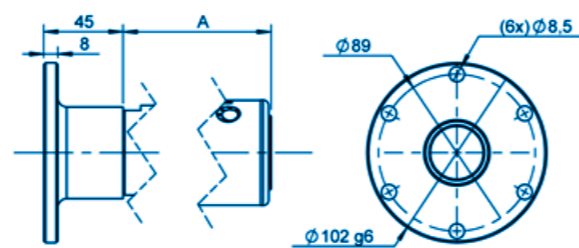
GROUPE IV BRIDE S



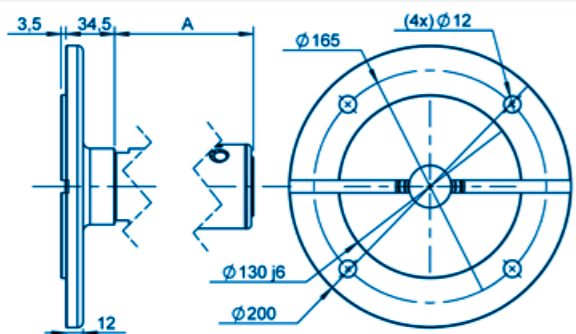
GROUPE IV BRIDE U



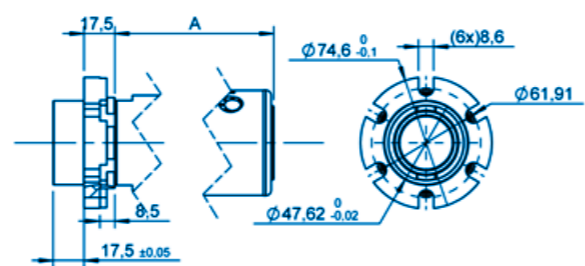
GROUPE IV BRIDE V



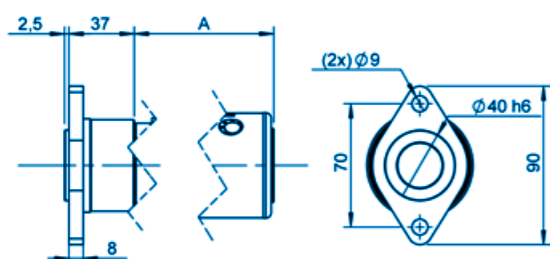
GROUPE IV BRIDE W - IEC80B5



GROUPE IV BRIDE Y



GROUPE IV BRIDE Z

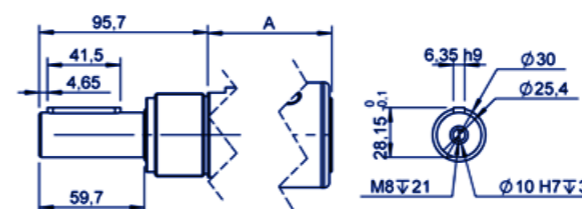


Vous n'avez pas trouvé ce qu'il vous faut ?

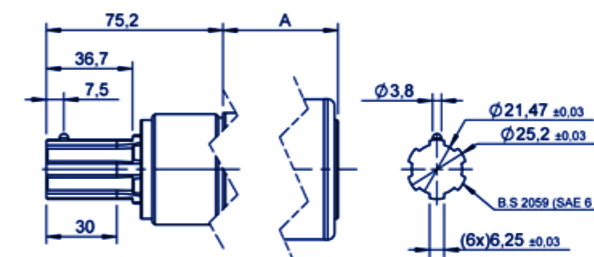
Contactez-nous !

TYPE D'ARBRE **GROUPE IV** (1/3) XTH 05 XTH 07 XTS 08 XTH 08 XTS 10 XTH 10 XTS 20 XTS 25

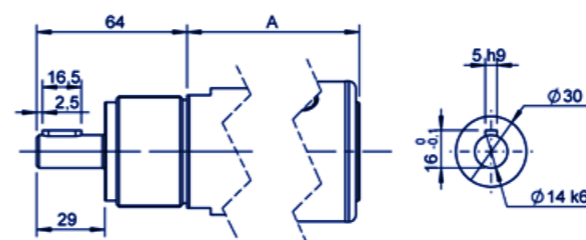
GROUPE IV ARBRE 007 - CLAVETÉ Ø1"



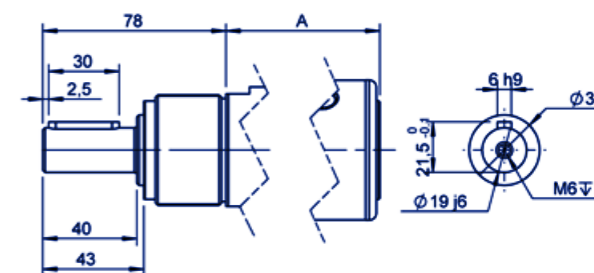
GROUPE IV ARBRE 019 - CANNELÉ ARP



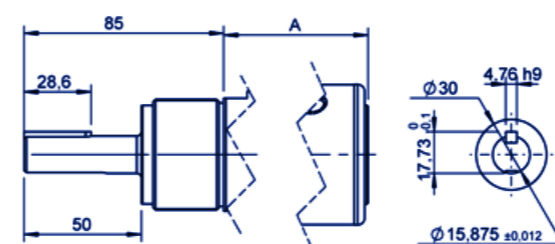
GROUPE IV ARBRE C11 - CLAVETÉ Ø14 - IEC71B5 - IEC71B14



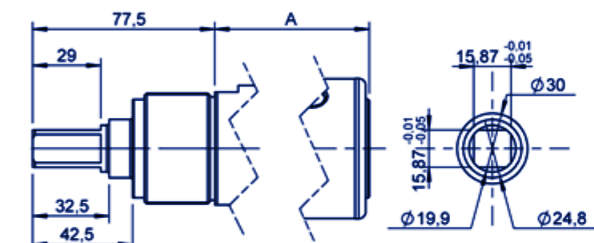
GROUPE IV ARBRE C12 - CLAVETÉ Ø19 - IEC80B5 - IEC80B14



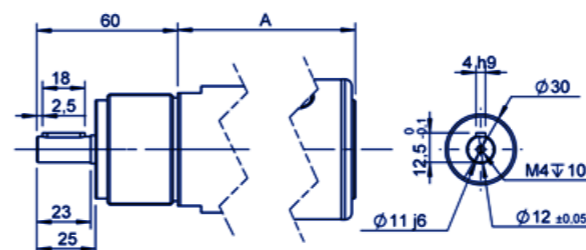
GROUPE IV ARBRE C15 - CLAVETÉ Ø5/8"



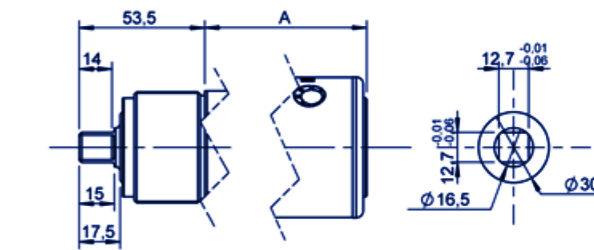
GROUPE IV ARBRE C16 - CARRÉ Ø5/8"



GROUPE IV ARBRE C19 - CLAVETÉ Ø11 - IEC63B14



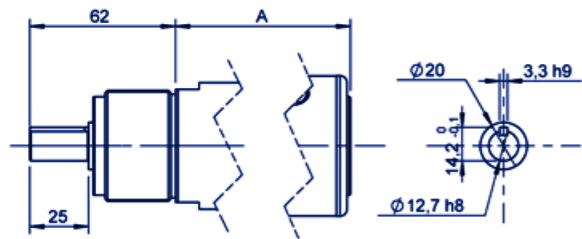
GROUPE IV ARBRE CA1 - CARRÉ Ø1/2"



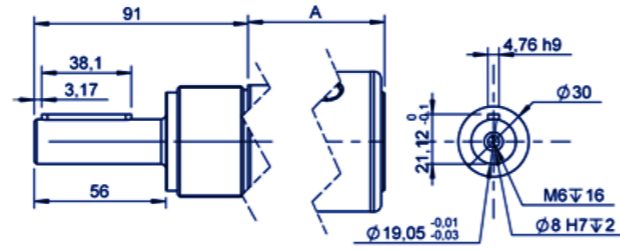
TYPE D'ARBRE **GRUPE IV** (2/3)

- XTH 05 XTH 07 XTS 08 XTH 08 XTS 10 XTH 10 XTS 20 XTS 25

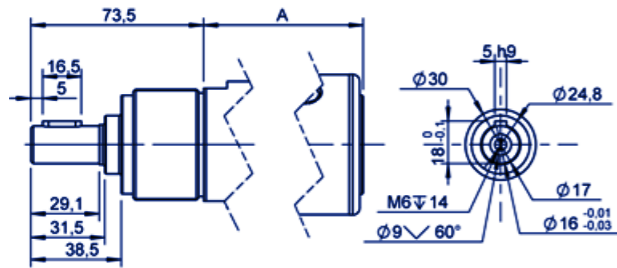
GRUPE IV ARBRE CL1 - CLAVETÉ Ø1/2"



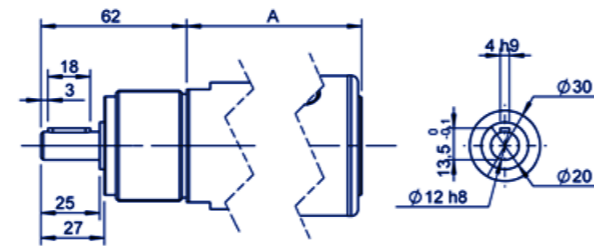
GRUPE IV ARBRE CL2 - CLAVETÉ Ø3/4"



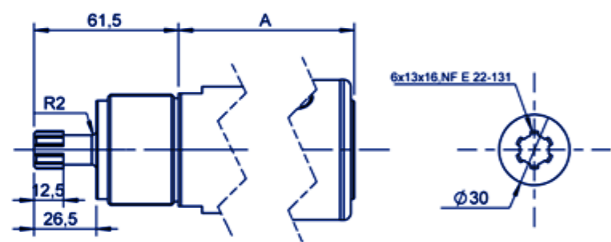
GRUPE IV ARBRE CL6 - CLAVETÉ Ø16



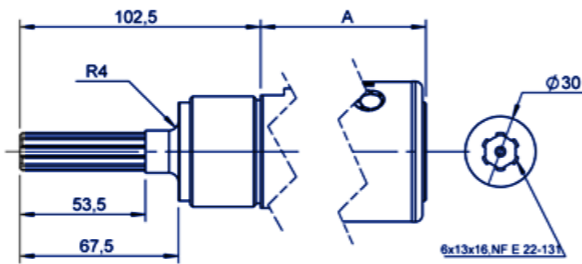
GRUPE IV ARBRE CL9 - CLAVETÉ Ø12



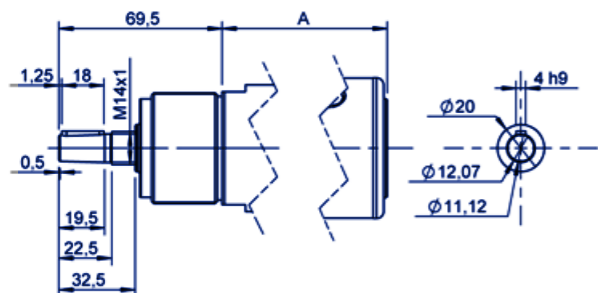
GRUPE IV ARBRE CNC - CANNELÉ COURT



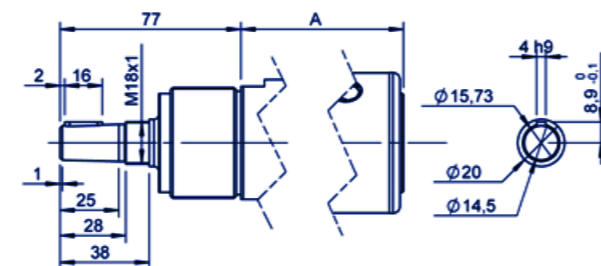
GRUPE IV ARBRE CNL - CANNELÉ LONG



GRUPE IV ARBRE CONIQUE B12



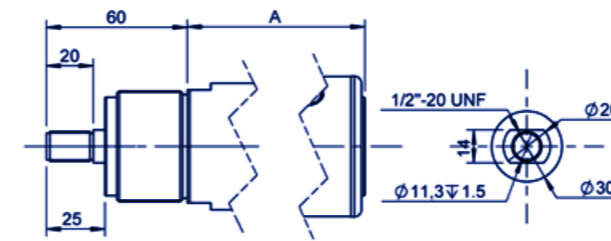
GRUPE IV ARBRE CONIQUE B16



TYPE D'ARBRE **GRUPE IV** (3/3)

- XTH 05 XTH 07 XTS 08 XTH 08 XTS 10 XTH 10 XTS 20 XTS 25

GRUPE IV ARBRE F11 - FILETÉ Ø1/2"



Vous n'avez pas trouvé ce qu'il vous faut ?

Contactez-nous !