

PUISSANCE MAX
1900 W
 COUPLE MAX
840 Nm

Grande sœur du « 10 », la série de moteurs pneumatiques « 20 » présente la même polyvalence et se décline sur les mêmes plages de vitesse et de couple mais **avec une puissance encore plus importante.**

Elle existe sur les 3 familles d'applications (Easy, Standard et Heavy duty) avec les mêmes configurations de renvois d'angle et de poignées intégrées. **Idéale sur des applications aussi variées que le sablage, les convoyeurs, le levage ou encore pour une intégration dans des machines spéciales.**

Comme sa petite sœur, la gamme de moteurs pneumatiques « 20 » peut bénéficier **en option d'un contrôleur de vitesse intégré** indispensable pour certaines applications manuelles.



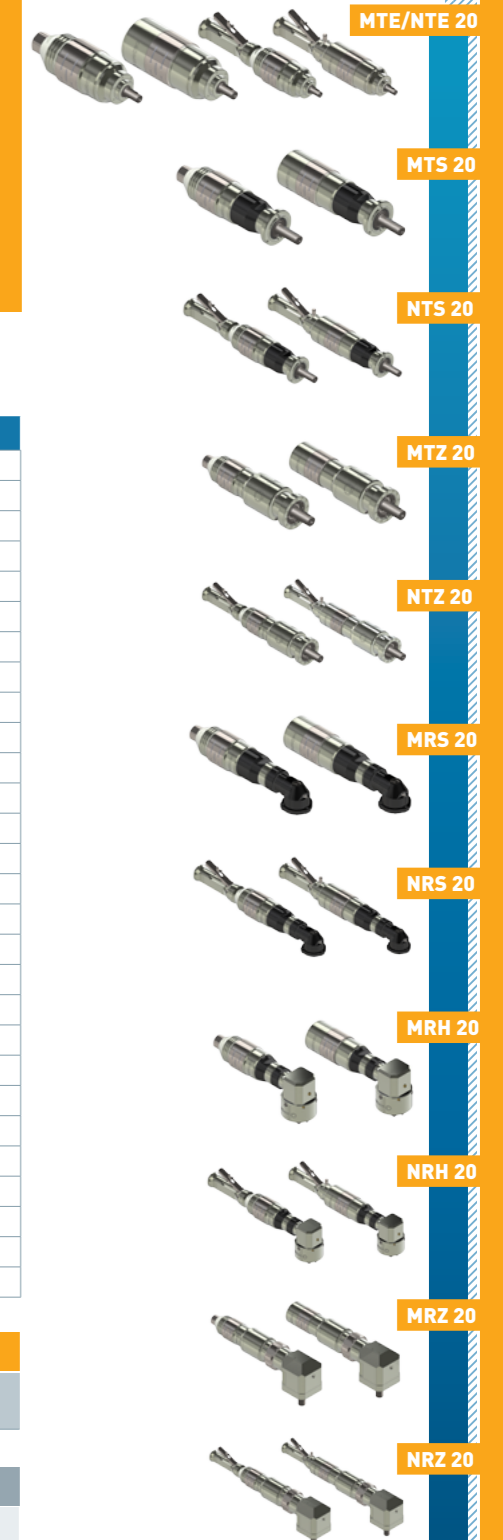
+ ACCESSOIRES DISPONIBLES POUR CES MOTEURS	Référence
Unité de filtrage, régulation et lubrification (FRL)	AC107
Unité de sécurité et traitement de l'air (SAT Box)	AC118
Avec télécommande à pied	AC119
Avec télécommande à main	AC120
Avec bouton d'arrêt d'urgence déporté	AC125
Avec B.A.U. déporté et télécommande à pied	AC121
Avec B.A.U. déporté et télécommande à main	AC122
Kits de maintenance	
Kit maintenance "20"	AC304
Kit maintenance "20" sans lubrification	AC314
Kit maintenance "20" kit start	AC324
Kit collecteur d'échappement pour "20"	AC341
Huile modec Co-16	AC149
Poignées de contrôle	
Poignée de sécurité pour moteur non réversible	AC406
Poignée de sécurité pour moteur réversible	AC404
Poignée de contrôle progressive non réversible	AC400
Poignée de contrôle progressive réversible	AC408
Filtres et silencieux	
Silencieux compact métallique	AC182
Silencieux compact métallique alimentation (RV)	AC181
Silencieux compact polymère	AC152
Silencieux compact polymère alimentation (RV)	AC183
Silencieux incolmatable	AC156
Silencieux incolmatable alimentation (RV)	AC155
Silencieux grand débit	AC159
Silencieux filtre coalescent	AC161
Filtre réducteur d'échappement	AC174

CONNEXION ET LUBRIFICATION

Diamètre mini raccords	Diamètre mini tuyau		Lubrification [6,2 bars]
	Alim.	Echap.	
10 mm	16 mm	13 mm	7 gouttes / minute

TABLEAU DE CONVERSION

Watt ► Cheval vapeur	Newton mètre ► Pied livre force	Millimètre ► Pouce
Watt x 0,001341 = hp	Nm x 0,7376 = lbf.ft	mm x 0,03937 = in
Bar ► Livre / Pouce carré	Normo Litre / minute ► Standard Pied cube / Minute	Kilogramme ► Livre
Bar x 14,5 = psi	NL / min x 0,03531 = scfm	Kg x 2,205 = lb



TYPE DE BRIDE **GRUPE IV** (1/3) XTS 08 XTH 08 XTS 10 XTH 10 XTS 20 XTS 25

GRUPE IV BRIDE AB - IEC63B14

GRUPE IV BRIDE AC - IEC71B5

GRUPE IV BRIDE AF

GRUPE IV BRIDE AH

GRUPE IV BRIDE AS

GRUPE IV BRIDE AX - ARP

GRUPE IV BRIDE B

GRUPE IV BRIDE B0

TYPE DE BRIDE **GRUPE IV** (2/3) XTS 08 XTH 08 XTS 10 XTH 10 XTS 20 XTS 25

GRUPE IV BRIDE F

GRUPE IV BRIDE FH

GRUPE IV BRIDE FJ - IEC80B14

GRUPE IV BRIDE J

GRUPE IV BRIDE L

GRUPE IV BRIDE M

GRUPE IV BRIDE N

GRUPE IV BRIDE Q

TYPE DE BRIDE **GROUPE IV** (3/3) XTS 08 XTH 08 XTS 10 XTH 10 XTS 20 XTS 25

GROUPE IV BRIDE R - IEC71B14

GROUPE IV BRIDE S

GROUPE IV BRIDE U

GROUPE IV BRIDE V

GROUPE IV BRIDE W - IEC80B5

GROUPE IV BRIDE Y

GROUPE IV BRIDE Z

Vous n'avez pas trouvé ce qu'il vous faut ?
Contactez-nous !

TYPE D'ARBRE **GROUPE IV** (1/3) XTS 08 XTH 08 XTS 10 XTH 10 XTS 20 XTS 25

GROUPE IV ARBRE 007 - CLAVETÉ Ø1"

GROUPE IV ARBRE 019 - CANNELÉ ARP

GROUPE IV ARBRE C11 - CLAVETÉ Ø14 - IEC71B5 - IEC71B14

GROUPE IV ARBRE C12 - CLAVETÉ Ø19 - IEC80B5 - IEC80B14

GROUPE IV ARBRE C15 - CLAVETÉ Ø5/8"

GROUPE IV ARBRE C16 - CARRÉ Ø5/8"

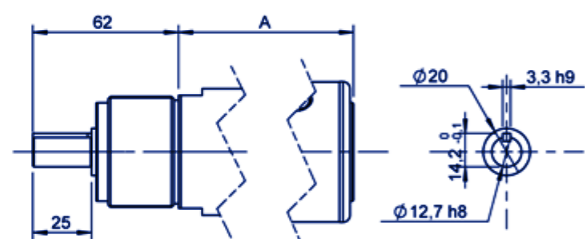
GROUPE IV ARBRE C19 - CLAVETÉ Ø11 - IEC63B14

GROUPE IV ARBRE CA1 - CARRÉ Ø1/2"

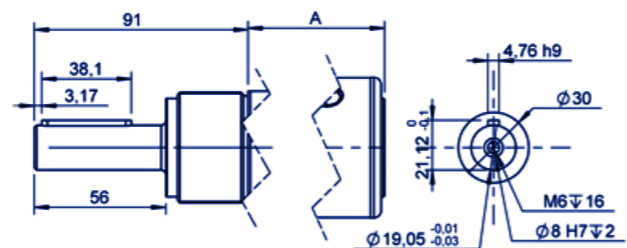
TYPE D'ARBRE **GRUPE IV** (2/3)

XTS 08 XTH 08 XTS 10 XTH 10 XTS 20 XTS 25

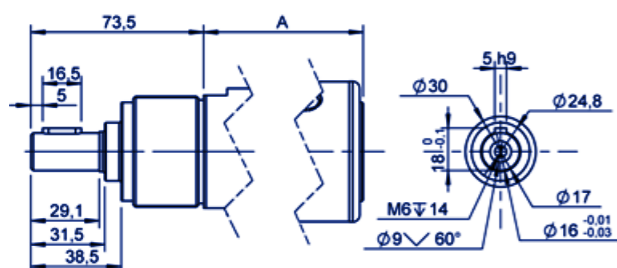
GRUPE IV ARBRE CL1 - CLAVETÉ Ø1/2"



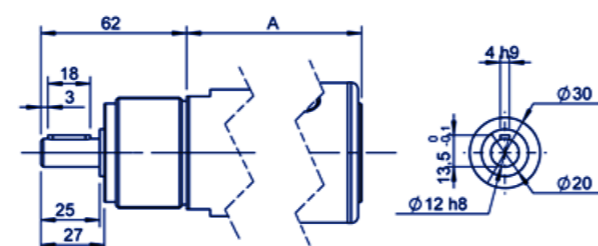
GRUPE IV ARBRE CL2 - CLAVETÉ Ø3/4"



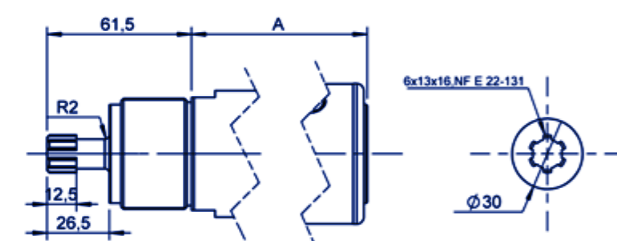
GRUPE IV ARBRE CL6 - CLAVETÉ Ø16



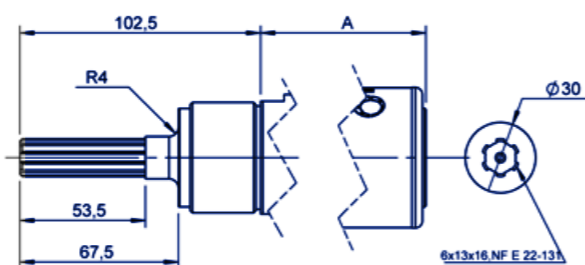
GRUPE IV ARBRE CL9 - CLAVETÉ Ø12



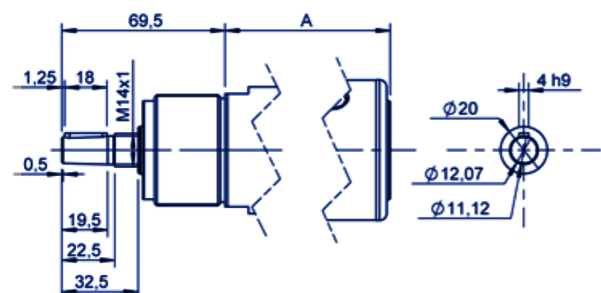
GRUPE IV ARBRE CNC - CANNELÉ COURT



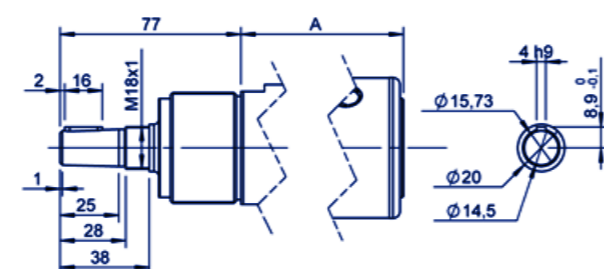
GRUPE IV ARBRE CNL - CANNELÉ LONG



GRUPE IV ARBRE CONIQUE B12



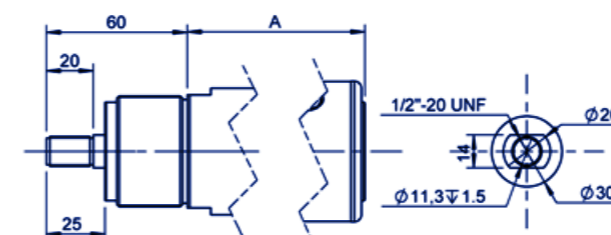
GRUPE IV ARBRE CONIQUE B16



TYPE D'ARBRE **GRUPE IV** (3/3)

XTS 08 XTH 08 XTS 10 XTH 10 XTS 20 XTS 25

GRUPE IV ARBRE FI1 - FILETÉ Ø1/2"



Vous n'avez pas trouvé ce qu'il vous faut ?

Contactez-nous !