

PUISSANCE MAX  
**2700 W**  
 COUPLE MAX  
**920 Nm**

Régulièrement utilisés dans des applications de boulonnage avec des couples importants, les moteurs pneumatiques de la série « 25 » sont souvent équipés d'une tête à renvoi d'angle et d'une poignée de contrôle grand débit pour leur garantir la puissance nécessaire.

On peut trouver les moteurs pneumatiques de la gamme « 25 » sur des applications de levage avec des couples pouvant approcher 1000 Nm ou bien sur des applications de découpe avec une vitesse supérieure à 11000 tr/min.

Leur puissance élevée (2700W) ne les empêche pas de rester compact et légers (3 à 12 kg suivant la configuration choisie) et très polyvalents.



+ ACCESSOIRES DISPONIBLES POUR CES MOTEURS	Référence
Unité de filtrage, régulation et lubrification (FRL)	AC108
Unité de sécurité et traitement de l'air (SAT Box)	AC126
Avec télécommande à pied	AC127
Avec télécommande à main	AC128
Avec bouton d'arrêt d'urgence déporté	AC129
Avec B.A.U. déporté et télécommande à pied	AC130
Avec B.A.U. déporté et télécommande à main	AC131
Kits de maintenance	
Kit maintenance "25"	AC305
Kit maintenance "25" sans lubrification	AC315
Kit maintenance "25" kit start	AC325
Kit collecteur d'échappement pour "25"	AC342
Huile modec Co-16	AC149
Poignées de contrôle	
Poignée de sécurité pour moteur non réversible	AC412
Poignée de sécurité pour moteur réversible	AC414
Poignée de contrôle progressive non réversible	AC407
Poignée de contrôle progressive réversible	AC410
Filtres et silencieux	
Silencieux compact métallique échappement	AC182
Silencieux compact métallique alimentation	AC181
Silencieux compact polymère échappement	AC153
Silencieux compact polymère alimentation	AC183
Silencieux incolmable échappement	AC157
Silencieux incolmable alimentation	AC155
Silencieux grand débit	AC160
Silencieux filtre coalescent	AC185
Filtre réducteur d'échappement	AC174

#### CONNEXION ET LUBRIFICATION

Diamètre mini raccords	Diamètre mini tuyau		Lubrification (6,2 bars)
	Alim.	Echap.	
10 mm	16 mm	13 mm	10 gouttes / minute

#### TABLEAU DE CONVERSION

Watt ► Cheval vapeur	Newton mètre ► Pied livre force	Millimètre ► Pouce
Watt x 0,001341 = hp	Nm x 0,7376 = lbf.ft	mm x 0,03937 = in
Bar ► Livre / Pouce carré	Normo Litre / minute ► Standard Pied cube / Minute	Kilogramme ► Livre
Bar x 14,5 = psi	NL / min x 0,03531 = scfm	Kg x 2,205 = lb

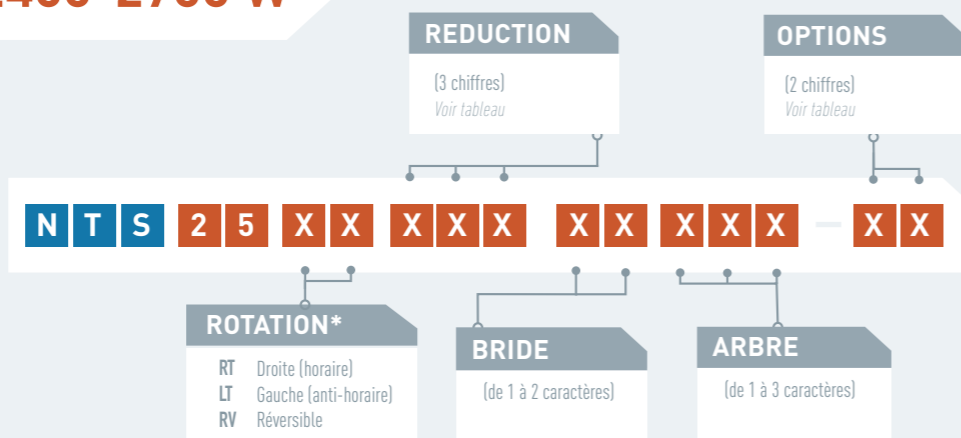
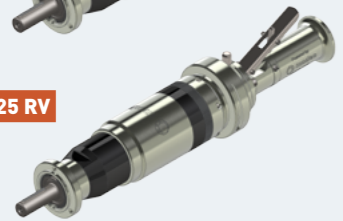
# MOTEUR NTS 25

## PUISSANCE 2400-2700 W

NTS 25 XT



NTS 25 RV



\* Le sens de rotation s'apprécie en regardant le moteur par l'arrière

PERFORMANCES

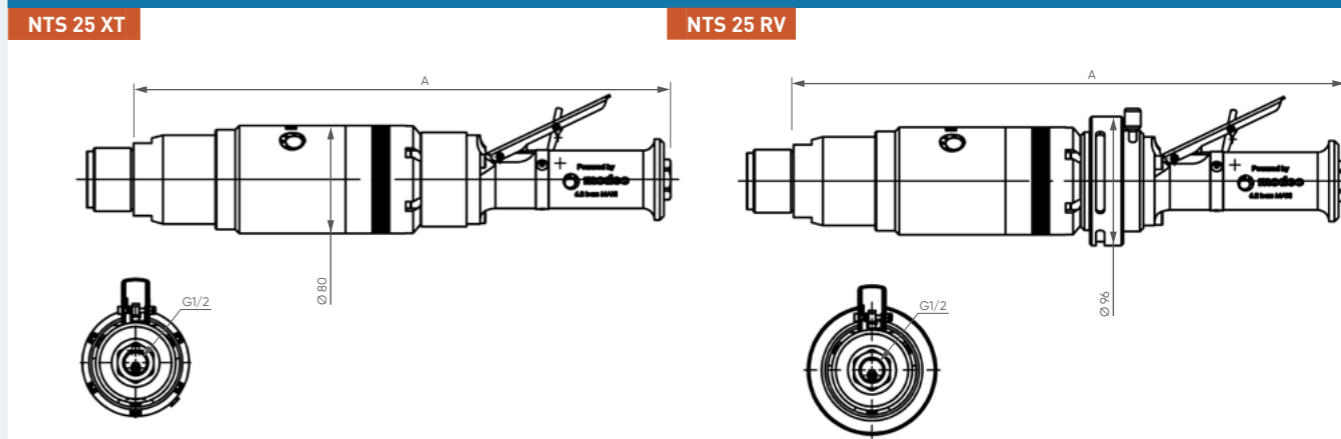
Référence moteur	Rapport de réduction	Pression	Vitesse (en tr/min)		Couple (en N.m)			Puissance maxi (W)	Conso Air (Nl/min)	Dimensions		
			A Pmax	A vide	A Pmax	Maxi (calage)	Démarrage			A (mm)	Ø (mm)	Poids (kg)
			NTS 25 XT 004	4	6,2 bars 5 bars 4 bars	1380 1280 1185	2759 2561 2371			19 16 13	31 26 20	28 23 18
NTS 25 XT 005	5	6,2 bars 5 bars 4 bars	1199 1112 1030	2397 2225 2060	22 18 15	36 30 24	32 26 21	2722 2129 1644	2800 2300 1800	369,5	80	4,6
NTS 25 XT 006	6	6,2 bars 5 bars 4 bars	1001 929 860	2001 1857 1719	26 22 18	43 36 28	38 31 25	2722 2129 1644	2800 2300 1800	369,5	80	4,6
NTS 25 XT 007	7	6,2 bars 5 bars 4 bars	785 728 674	1570 1457 1349	33 28 23	55 45 36	49 40 32	2722 2129 1644	2800 2300 1800	369,5	80	4,6
NTS 25 XT 011	11	6,2 bars 5 bars 4 bars	548 509 471	1096 1017 941	47 40 33	79 65 51	70 57 45	2722 2129 1644	2800 2300 1800	369,5	80	4,6
NTS 25 XT 017	17	6,2 bars 5 bars 4 bars	331 307 284	662 614 569	79 66 55	131 108 85	115 95 75	2722 2129 1644	2800 2300 1800	401,5	80	5,0
NTS 25 XT 023	23	6,2 bars 5 bars 4 bars	250 232 215	499 464 429	104 88 73	174 143 113	153 126 99	2722 2129 1644	2800 2300 1800	401,5	80	5,0
NTS 25 XT 031	31	6,2 bars 5 bars 4 bars	188 175 162	376 349 323	138 116 97	230 190 150	203 167 132	2722 2129 1644	2800 2300 1800	401,5	80	5,0
NTS 25 XT 035	35	6,2 bars 5 bars 4 bars	164 152 140	327 304 281	159 134 112	265 218 172	233 192 152	2722 2129 1644	2800 2300 1800	401,5	80	5,0

Référence moteur	Rapport de réduction	Pression	Vitesse (en tr/min)		Couple (en N.m)			Puissance maxi (W)	Conso Air (Nl/min)	Dimensions		
			A Pmax	A vide	A Pmax	Maxi (calage)	Démarrage			A (mm)	Ø (mm)	Poids (kg)
			NTS 25 RV 004	4	6,2 bars 5 bars 4 bars	1232 1152 1067	2464 2303 2135			18 16 13	29 23 19	25 21 17
NTS 25 RV 005	5	6,2 bars 5 bars 4 bars	1070 1001 927	2140 2001 1854	21 18 15	33 27 19	29 24 19	2385 1915 1497	2700 2200 1700	380,5	80	5,0
NTS 25 RV 006	6	6,2 bars 5 bars 4 bars	893 835 774	1787 1670 1548	25 22 18	39 32 26	35 28 23	2385 1915 1497	2700 2200 1700	380,5	80	5,0
NTS 25 RV 007	7	6,2 bars 5 bars 4 bars	701 655 607	1402 1310 1214	33 28 24	50 41 34	44 36 30	2385 1915 1497	2700 2200 1700	380,5	80	5,0
NTS 25 RV 011	11	6,2 bars 5 bars 4 bars	489 457 424	978 915 848	47 40 34	72 59 48	63 52 42	2385 1915 1497	2700 2200 1700	380,5	80	5,0
NTS 25 RV 017	17	6,2 bars 5 bars 4 bars	295 276 256	591 552 512	77 66 56	119 98 80	105 86 70	2385 1915 1497	2700 2200 1700	412,5	80	5,5
NTS 25 RV 023	23	6,2 bars 5 bars 4 bars	223 208 193	446 417 386	102 88 74	158 130 105	139 114 93	2385 1915 1497	2700 2200 1700	412,5	80	5,5
NTS 25 RV 031	31	6,2 bars 5 bars 4 bars	168 157 146	336 314 291	136 116 98	209 172 140	184 151 123	2385 1915 1497	2700 2200 1700	412,5	80	5,5
NTS 25 RV 035	35	6,2 bars 5 bars 4 bars	146 137 127	292 273 253	156 134 113	241 198 161	212 174 142	2352 1810 1396	2700 2200 1700	412,5	80	5,5
NTS 25 RV 042	42	6,2 bars 5 bars 4 bars	122 114 106	244 228 211	187 161 135	289 237 193	254 209 170	2385 1915 1497	2700 2200 1700	412,5	80	5,5

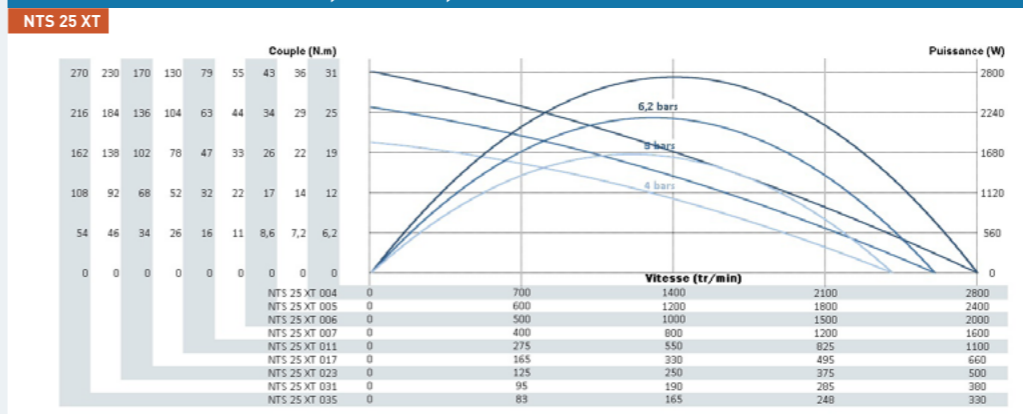
Les données ci-dessus doivent être considérées avec une marge d'erreur de +/- 5%

OPTIONS DISPONIBLES POUR LE NTS 25 XT												OPTIONS DISPONIBLES POUR LE NTS 25 RV							
Echappement collecté												ATEX							
ATEX												Inverseur G/D intégré							
Sans lubrification												Sans lubrification							
Kit start												Kit start							
Code	00	01	02	04	05	07	09	10	13	14	21	22	Code	03	12	16	17	29	30

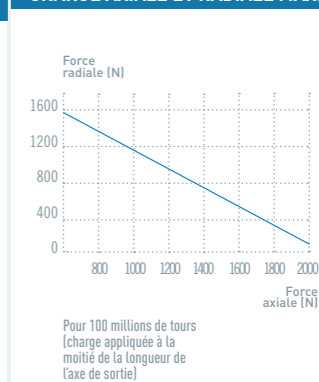
### ENCOMBREMENT



### COURBES DE PUISSANCE, VITESSE, COUPLE ET CONSOMMATION



### CHARGE AXIALE ET RADIALE MAXI



### NOTES

Notes section containing technical details and usage instructions.

TYPE DE BRIDE **GRUPE IV** (1/3) XTS 08 XTH 08 XTS 10 XTH 10 XTS 20 XTS 25

**GRUPE IV BRIDE AB - IEC63B14**

**GRUPE IV BRIDE AC - IEC71B5**

**GRUPE IV BRIDE AF**

**GRUPE IV BRIDE AH**

**GRUPE IV BRIDE AS**

**GRUPE IV BRIDE AX - ARP**

**GRUPE IV BRIDE B**

**GRUPE IV BRIDE B0**

TYPE DE BRIDE **GRUPE IV** (2/3) XTS 08 XTH 08 XTS 10 XTH 10 XTS 20 XTS 25

**GRUPE IV BRIDE F**

**GRUPE IV BRIDE FH**

**GRUPE IV BRIDE FJ - IEC80B14**

**GRUPE IV BRIDE J**

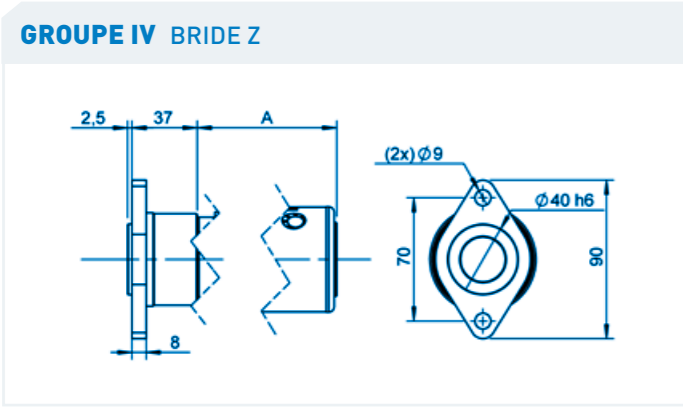
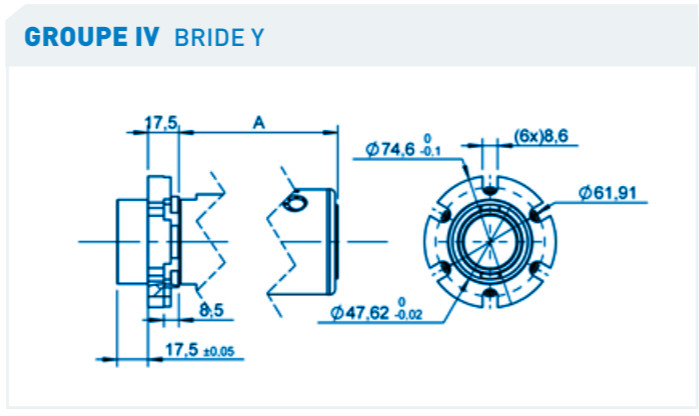
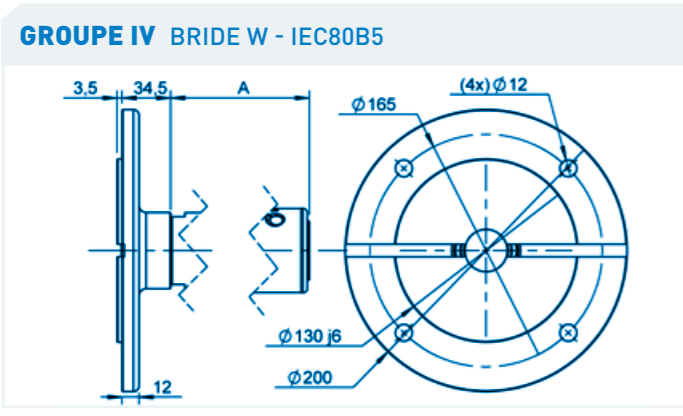
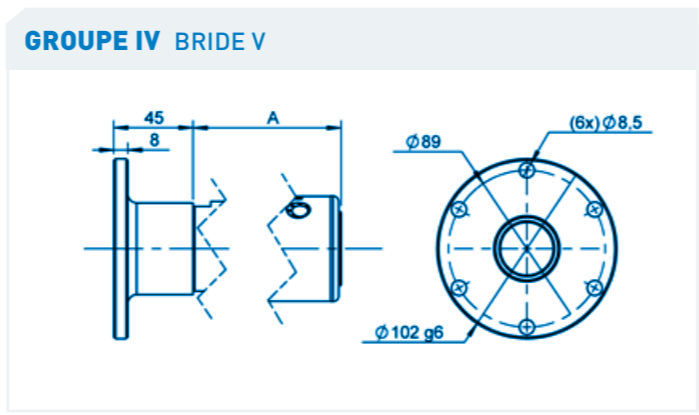
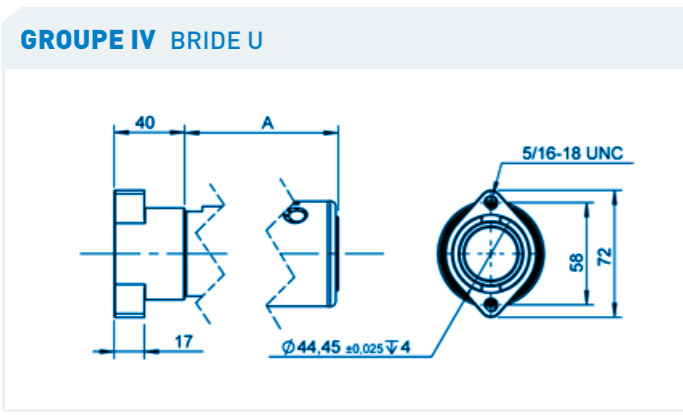
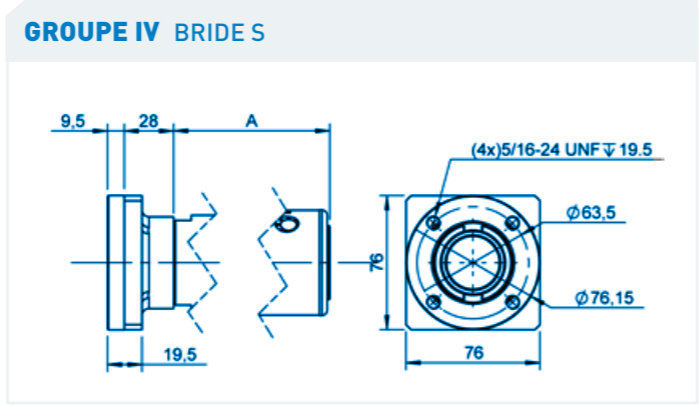
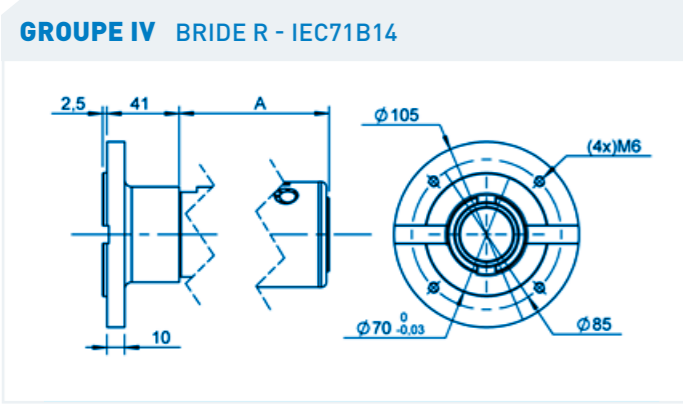
**GRUPE IV BRIDE L**

**GRUPE IV BRIDE M**

**GRUPE IV BRIDE N**

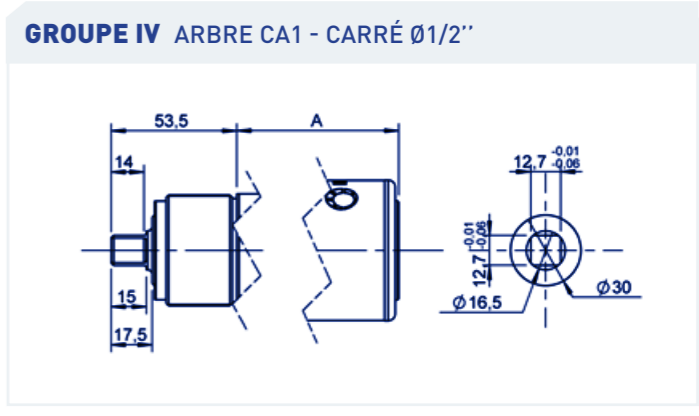
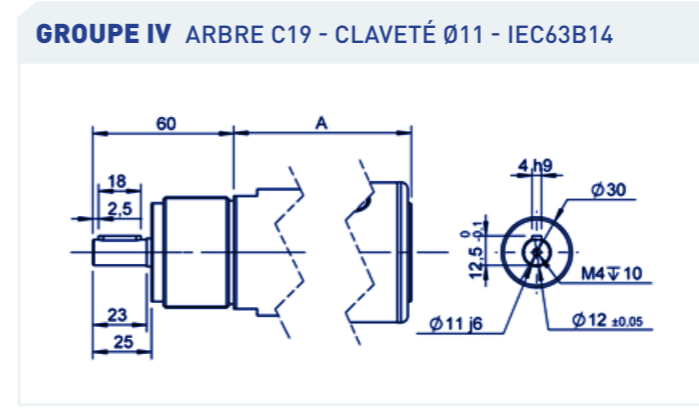
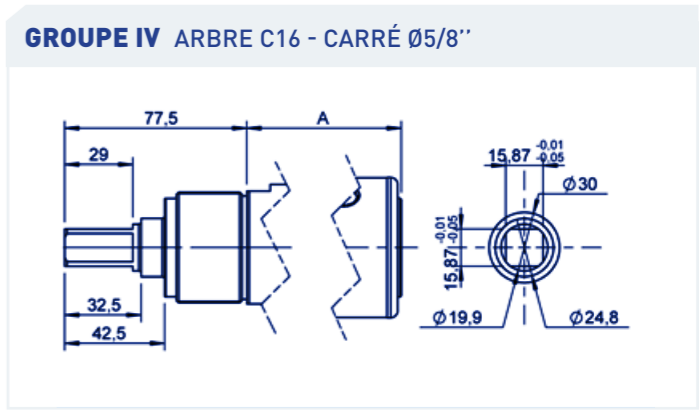
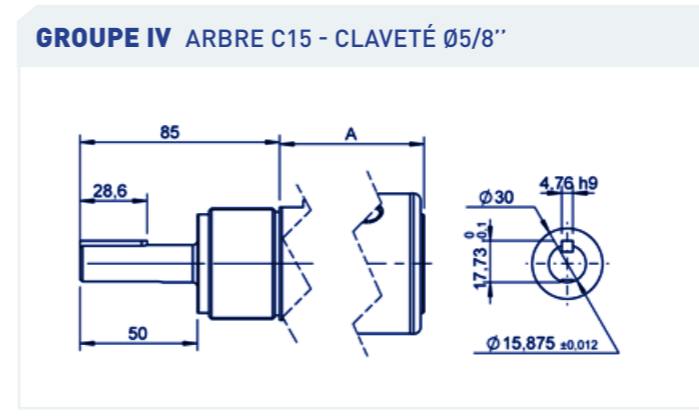
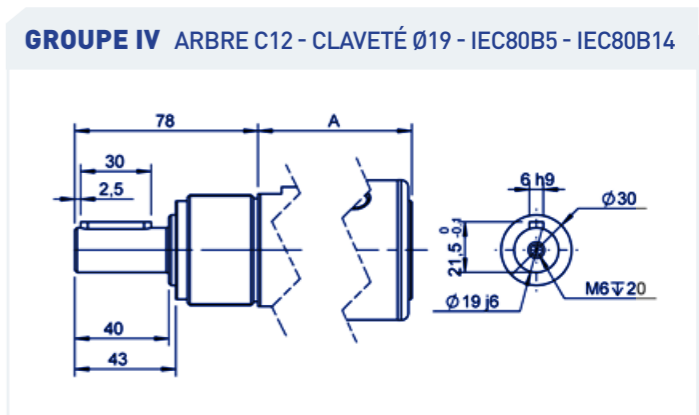
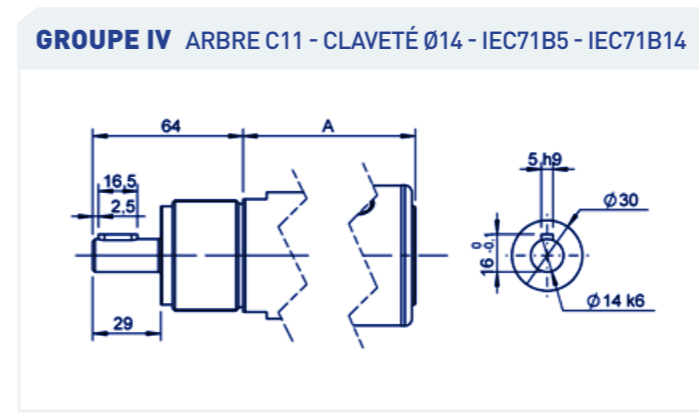
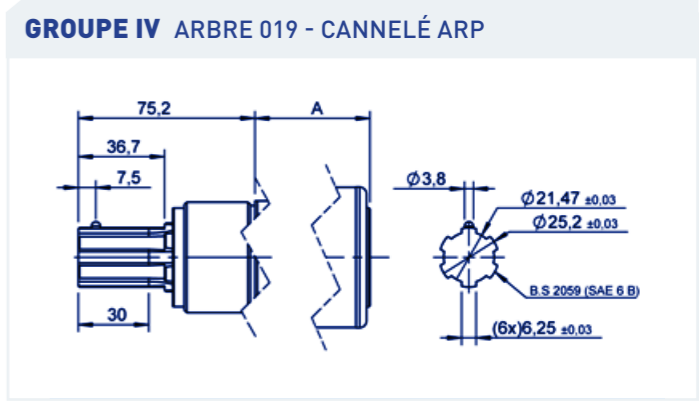
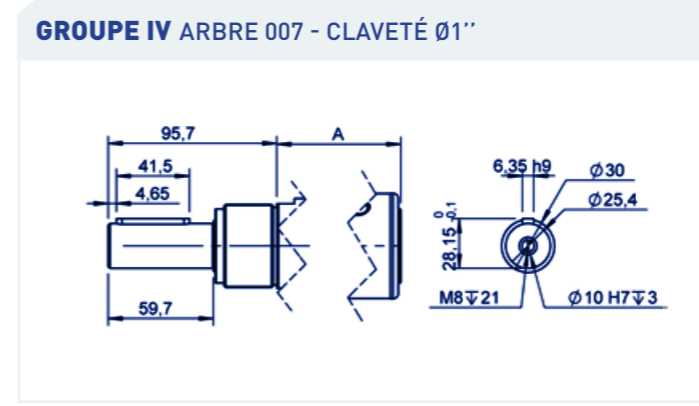
**GRUPE IV BRIDE Q**

TYPE DE BRIDE  **GROUPE IV** (3/3) XTS 08 XTH 08 XTS 10 XTH 10 XTS 20 XTS 25



Vous n'avez pas trouvé ce qu'il vous faut ?  
Contactez-nous !

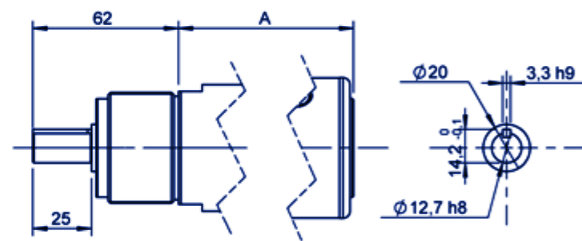
TYPE D'ARBRE  **GROUPE IV** (1/3) XTS 08 XTH 08 XTS 10 XTH 10 XTS 20 XTS 25



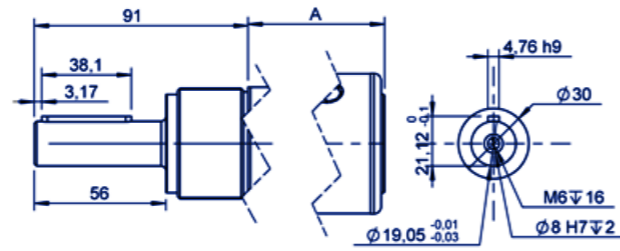
TYPE D'ARBRE **GRUPE IV** (2/3)

XTS 08 XTH 08 XTS 10 XTH 10 XTS 20 XTS 25

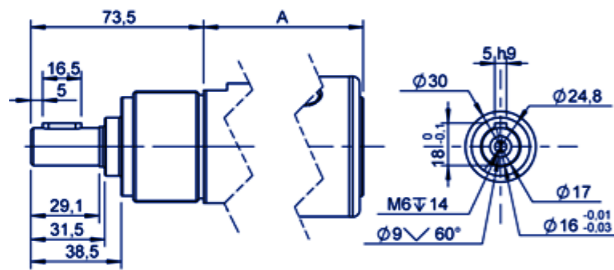
**GRUPE IV** ARBRE CL1 - CLAVETÉ Ø1/2"



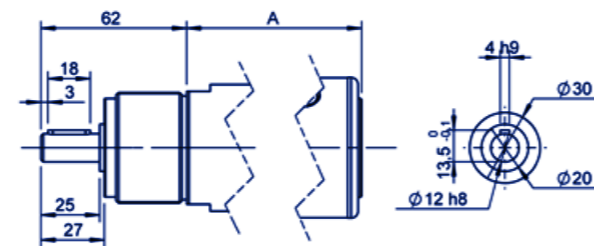
**GRUPE IV** ARBRE CL2 - CLAVETÉ Ø3/4"



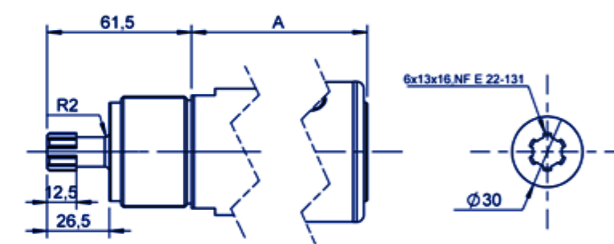
**GRUPE IV** ARBRE CL6 - CLAVETÉ Ø16



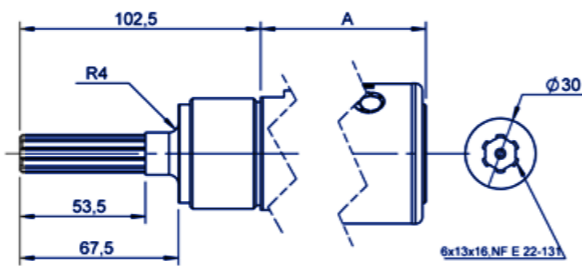
**GRUPE IV** ARBRE CL9 - CLAVETÉ Ø12



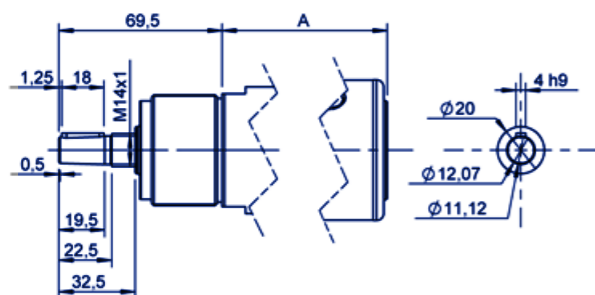
**GRUPE IV** ARBRE CNC - CANNELÉ COURT



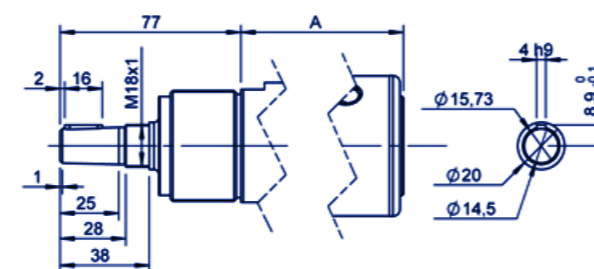
**GRUPE IV** ARBRE CNL - CANNELÉ LONG



**GRUPE IV** ARBRE CONIQUE B12



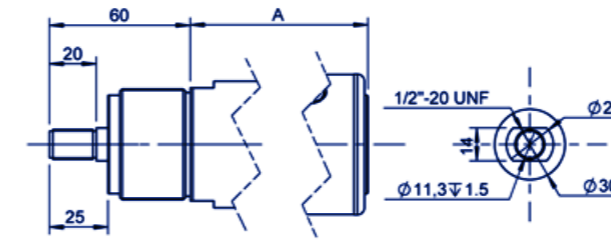
**GRUPE IV** ARBRE CONIQUE B16



TYPE D'ARBRE **GRUPE IV** (3/3)

XTS 08 XTH 08 XTS 10 XTH 10 XTS 20 XTS 25

**GRUPE IV** ARBRE FI1 - FILETÉ Ø1/2"



Vous n'avez pas trouvé ce qu'il vous faut ?

Contactez-nous !