

PUISSANCE MAX
3200 W
 COUPLE MAX
840 Nm

La série de moteurs pneumatiques « 30 » de **modec** a fait ses preuves depuis longtemps sur les **applications les plus exigeantes en terme de couple, de puissance et de robustesse**. Avec une puissance supérieure à 3 kW et une conception à toute épreuve, on retrouve sans surprise les moteurs pneumatiques de cette série **dans les environnements les plus exigeants (ATEX, températures extrêmes, off-shore, marine) et sur les applications les plus difficiles (usinage, convoyage, forage...)**. Ils sont bien évidemment disponibles, comme les autres moteurs pneumatiques **modec**, avec ou sans renvoi d'angle, avec ou sans poignée.

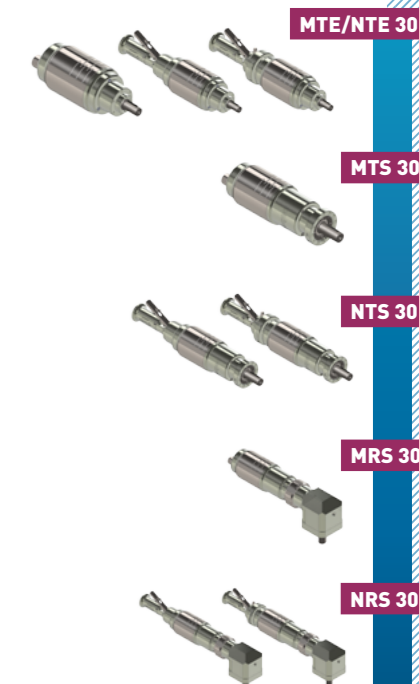
+ ACCESSOIRES DISPONIBLES POUR CES MOTEURS		Référence
Unité de filtrage, régulation et lubrification (FRL)		AC108
Unité de sécurité et traitement de l'air (SAT Box)		AC126
Avec télécommande à pied		AC127
Avec télécommande à main		AC128
Avec bouton d'arrêt d'urgence déporté		AC129
Avec B.A.U. déporté et télécommande à pied		AC130
Avec B.A.U. déporté et télécommande à main		AC131
Kits de maintenance		
Kit maintenance "30"		AC306
Kit maintenance "30" sans lubrification		AC316
Kit maintenance "30" kit start		AC326
Kit collecteur d'échappement pour "30"		AC343
Huile modec Co-16		AC149
Poignées de contrôle		
Poignée de sécurité pour moteur non réversible		AC412
Poignée de sécurité pour moteur réversible		AC414
Poignée de contrôle progressive non réversible		AC407
Poignée de contrôle progressive réversible		AC410
Filtres et silencieux		
Silencieux compact métallique échappement		AC182
Silencieux compact métallique alimentation		AC164
Silencieux compact polymère échappement		AC153
Silencieux compact polymère alimentation		AC184
Silencieux incolmatable échappement		AC157
Silencieux incolmatable alimentation		AC155
Silencieux grand débit		AC160
Silencieux filtre coalescent		AC185
Filtre réducteur d'échappement		AC174

CONNEXION ET LUBRIFICATION

	Diamètre mini raccords		Diamètre mini tuyau		Lubrification (6,2 bars)
	Alim.	Echap.	Alim.	Echap.	
	14 mm	16 mm	16 mm	20 mm	11 gouttes / minute

TABLEAU DE CONVERSION

Watt ► Cheval vapeur	Newton mètre ► Pied livre force	Millimètre ► Pouce
Watt x 0,001341 = hp	Nm x 0,7376 = lbf.ft	mm x 0,03937 = in
Bar ► Livre / Pouce carré	Normo Litre / minute ► Standard Pied cube / Minute	Kilogramme ► Livre
Bar x 14,5 = psi	NL / min x 0,03531 = scfm	Kg x 2,205 = lb



MOTEUR MRS 30

PUISSANCE 2500-3200 W

REDUCTION

(3 chiffres)
Voir tableau

OPTIONS

(2 chiffres)
Voir tableau

M R S 3 0 X X X X X X - X X

ROTATION*

- RT Droite (horaire)
- LT Gauche (anti-horaire)
- RV Réversible

BRIDE

(de 1 à 2 caractères)

ARBRE

(de 1 à 3 caractères)

* Le sens de rotation s'apprécie en regardant le moteur par l'arrière

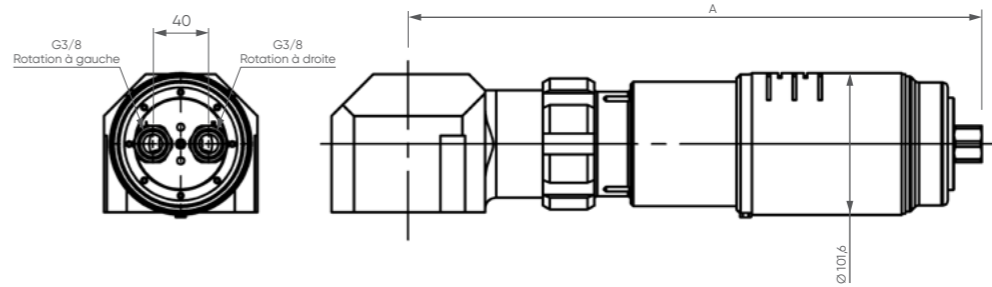
OPTIONS DISPONIBLES POUR CE MOTEUR

Echappement collecté																				
ATEX																				
Inverseur G/D intégré*																				
Sans lubrification																				
Kit start																				
Code	00	01	02	03	04	05	07	09	10	12	13	14	16	17	21	22	29	30		

* sur modèle réversible uniquement

ENCOMBREMENT

MRS 30

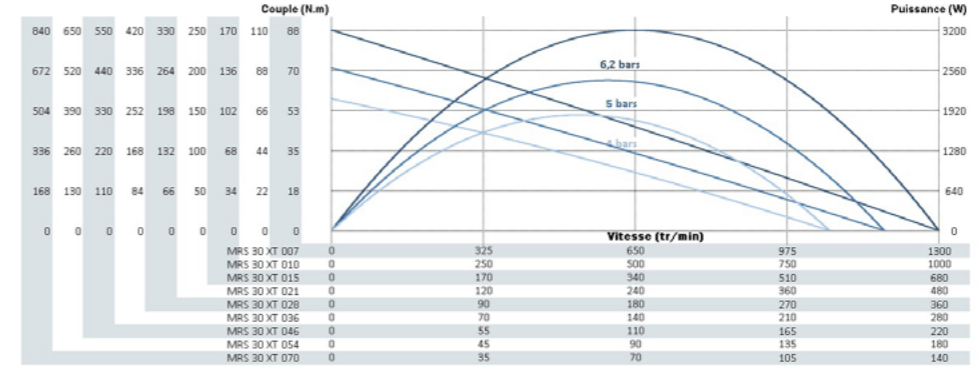


PERFORMANCES	MRS 30 XT		Pression	Vitesse (en tr/min)		Couple (en N.m)			Puissance maxi (W)	Conso Air (NI/min)	Dimensions		
	Référence moteur	Rapport de réduction		A Pmax	A vide	A Pmax	Maxi (calage)	Démarrage			A (mm)	Ø (mm)	Poids (kg)
	MRS 30 XT 007	7	6,2 bars	673	1345	46	88	78	3208	3100	411,6	101,6	13,3
	MRS 30 XT 010	10	6,2 bars	520	1040	59	114	100	3208	3100	411,6	101,6	13,3
	MRS 30 XT 015	15	6,2 bars	340	681	90	174	153	3208	3100	411,6	101,6	13,3
	MRS 30 XT 021	21	6,2 bars	238	475	129	249	220	3208	3100	411,6	101,6	13,3
	MRS 30 XT 028	28	6,2 bars	181	363	169	327	288	3208	3100	411,6	101,6	13,3
	MRS 30 XT 036	36	6,2 bars	140	280	219	423	372	3208	3100	411,6	101,6	13,3
	MRS 30 XT 046	46	6,2 bars	108	217	283	547	482	3208	3100	411,6	101,6	13,3
	MRS 30 XT 054	54	6,2 bars	92	184	334	646	569	3208	3100	411,6	101,6	13,3
	MRS 30 XT 070	70	6,2 bars	71	142	432	836	736	3208	3100	411,6	101,6	13,3
MRS 30 RV		Rapport de réduction	Pression	Vitesse (en tr/min)		Couple (en N.m)			Puissance maxi (W)	Conso Air (NI/min)	Dimensions		
Référence moteur	A Pmax			A vide	A Pmax	Maxi (calage)	Démarrage	A (mm)			Ø (mm)	Poids (kg)	
													Couple (en N.m)
	MRS 30 RV 007	7	6,2 bars	526	1052	46	78	59	2509	3000	411,6	101,6	13,5
	MRS 30 RV 010	10	6,2 bars	406	813	59	101	76	2509	3000	411,6	101,6	13,5
	MRS 30 RV 015	15	6,2 bars	266	532	90	154	116	2509	3000	411,6	101,6	13,5
	MRS 30 RV 021	21	6,2 bars	186	372	129	221	166	2509	3000	411,6	101,6	13,5
	MRS 30 RV 028	28	6,2 bars	142	284	169	289	217	2509	3000	411,6	101,6	13,5
	MRS 30 RV 036	36	6,2 bars	110	219	219	375	281	2509	3000	411,6	101,6	13,5
	MRS 30 RV 046	46	6,2 bars	85	169	283	485	363	2509	3000	411,6	101,6	13,5
	MRS 30 RV 054	54	6,2 bars	72	142	334	572	429	2509	3000	411,6	101,6	13,5
	MRS 30 RV 070	70	6,2 bars	55	111	432	740	555	2509	3000	411,6	101,6	13,5

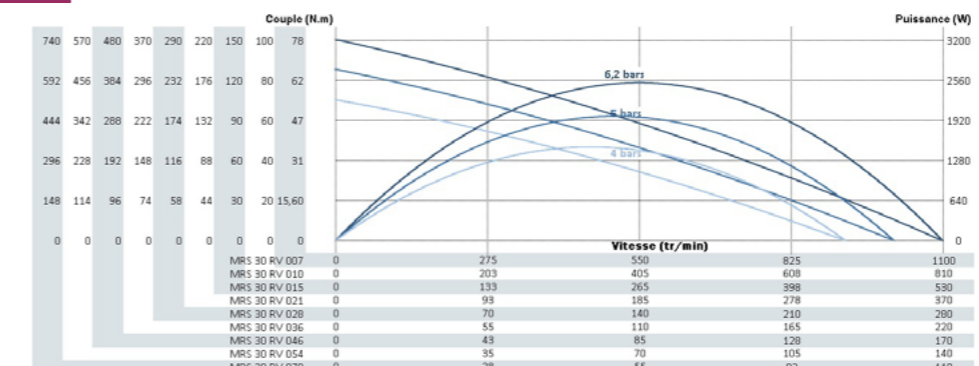
Les données ci-dessus doivent être considérées avec une marge d'erreur de +/- 5%

COURBES DE PUISSANCE, VITESSE, COUPLE ET CONSOMMATION

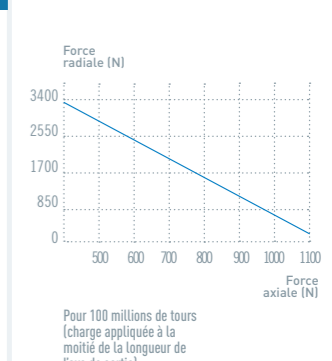
MRS 30 XT



MRS 30 RV



CHARGE AXIALE ET RADIALE MAXI



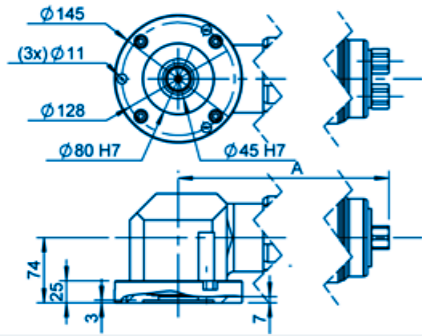
NOTES

Notes section containing technical details and disclaimers.

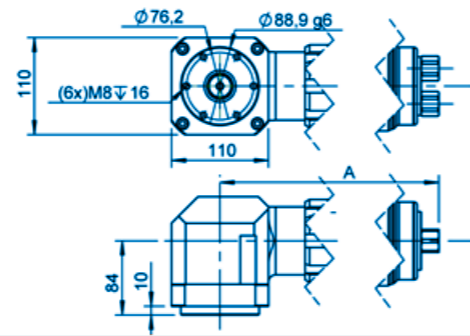
TYPE DE BRIDE ET ARBRE **GRUPE IX**

- XRZ 08
- XRZ 10
- XRZ 20
- XRZ 25
- XRS 30

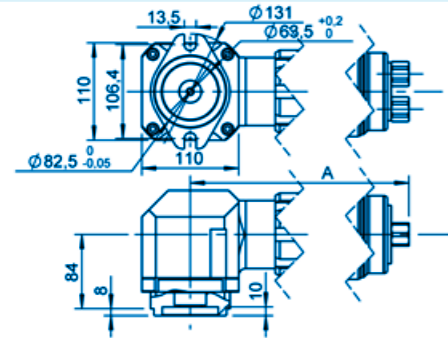
GRUPE IX BRIDE A



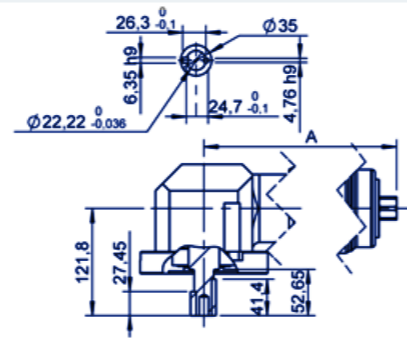
GRUPE IX BRIDE B



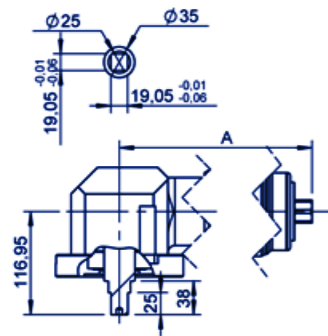
GRUPE IX BRIDE H



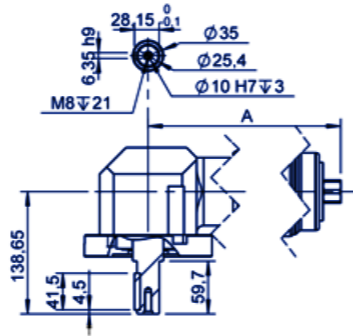
GRUPE IX ARBRE 001 - CLAVETÉ Ø7/8"



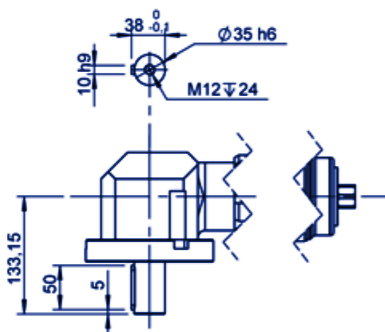
GRUPE IX ARBRE 003 - CLAVETÉ Ø3/4"



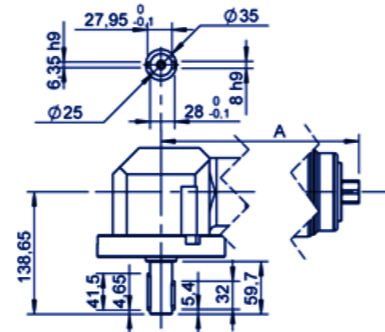
GRUPE IX ARBRE CL2 - CLAVETÉ Ø1"



GRUPE IX ARBRE CL3 - CLAVETÉ Ø35



GRUPE IX ARBRE CL4 - CLAVETÉ Ø25



Vous n'avez pas trouvé
ce qu'il vous faut ?

Contactez-nous !